

## FOURNIL DIT FOUR BANAL

Bourgogne-Franche-Comté, Haute-Saône  
Avrigny-Virey  
Avrigny

Dossier IA00015894 réalisé en 1976 revu en  
1979

Auteur(s) : Christiane Claerr, Bernard Lardière



### Historique

Four 2e quart 19e siècle construit par l'entrepreneur Tisserand, d'après les plans de l'architecte L. Moreau, puis par l'entrepreneur Déroland, après simplification du plan par l'architecte Painchaux

**Période(s) principale(s)** : 2e quart 19e siècle

**Auteur(s) de l'oeuvre :**

Louis Moreau (architecte, attribution par source)

**Éléments descriptifs**

**Murs** : calcaire, pierre de taille

**Toit** : tuile mécanique

**État de conservation :**

mauvais état

### Informations complémentaires

- **Voir le dossier numérisé** : <https://patrimoine.bourgognefranche-comte.fr/gtrudov/IA00015894/index.htm>

**Protection**

inscrit MH : 1992/04/21

**Aire d'étude et canton** : Marnay

**Dénomination** : fournil

© Région Bourgogne-Franche-Comté, Inventaire du patrimoine



**Vue de trois quarts gauche.**

70, Avrigney-Virey rue du Four, lieudit : Avrigney

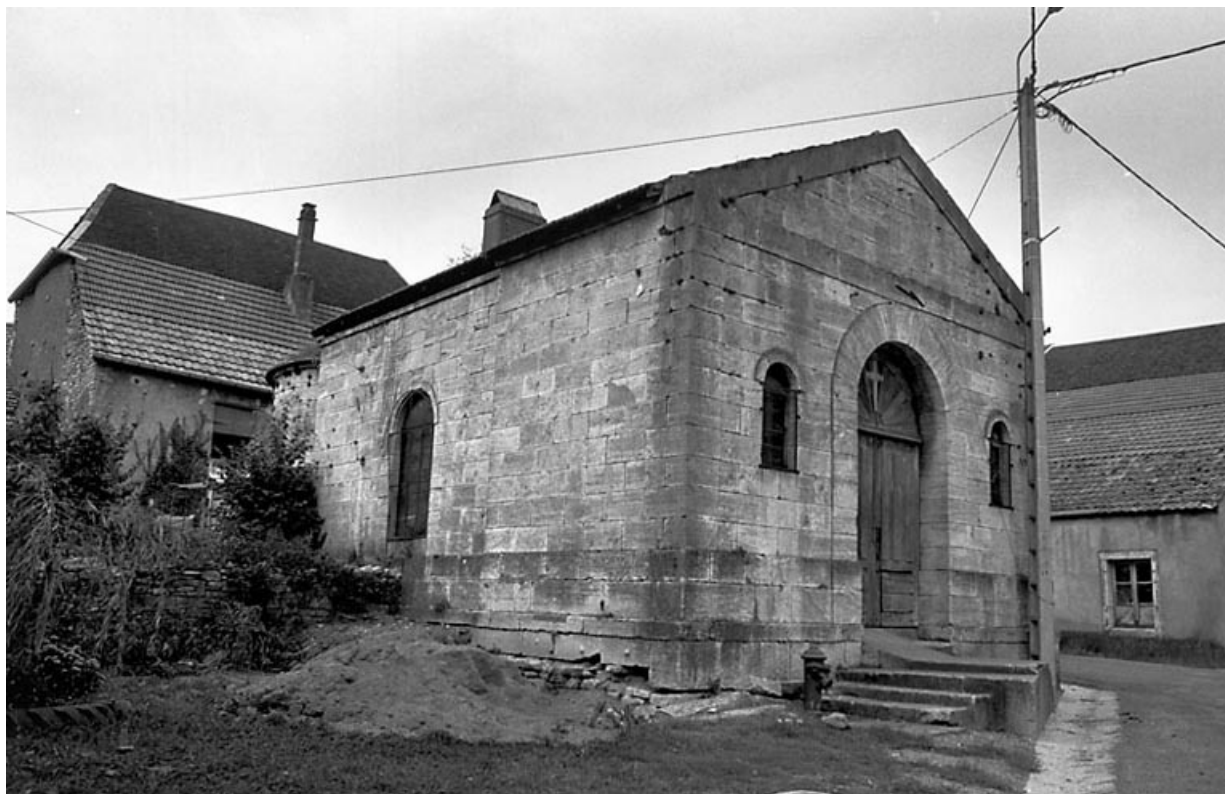
N° de l'illustration : 19837000227X

Date : 1983

Auteur : Yves Sancey

Reproduction soumise à autorisation du titulaire des droits d'exploitation

© Région Bourgogne-Franche-Comté, Inventaire du patrimoine



**Vue de trois quarts gauche.**

70, Avrigney-Virey rue du Four, lieudit : Avrigney

N° de l'illustration : 19797000205Z

Date : 1979

Auteur : Bernard Lardière

Reproduction soumise à autorisation du titulaire des droits d'exploitation

© Région Bourgogne-Franche-Comté, Inventaire du patrimoine



**Vue de trois quarts gauche.**

70, Avrigney-Virey rue du Four, lieudit : Avrigney

N° de l'illustration : 19837000228X

Date : 1983

Auteur : Yves Sancey

Reproduction soumise à autorisation du titulaire des droits d'exploitation

© Région Bourgogne-Franche-Comté, Inventaire du patrimoine