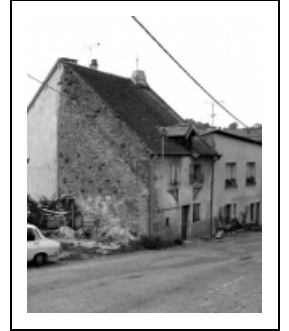


MAISON

Bourgogne-Franche-Comté, Jura
Villeneuve-sous-Pymont
210 rue du Village

Dossier IA00015885 réalisé en
1983

Auteur(s) : Bernard Pontefract



Période(s) principale(s) : 18e siècle

Éléments descriptifs

Murs : calcaire, moellon, enduit

Toit : tuile plate

Étages : 1 étage carré

Escaliers : escalier dans-oeuvre

Informations complémentaires

- **Voir le dossier numérisé :** <https://patrimoine.bourgognefranchecomte.fr/gtrudov/IA00015885/index.htm>

Aire d'étude et canton : Lons-le-Saunier périphérie

Dénomination : maison

© Région Bourgogne-Franche-Comté, Inventaire du patrimoine



Vue générale.

N° de l'illustration : 19843900385X

Date : 1984

Auteur : Yves Sancey

Reproduction soumise à autorisation du titulaire des droits d'exploitation
© Région Bourgogne-Franche-Comté, Inventaire du patrimoine