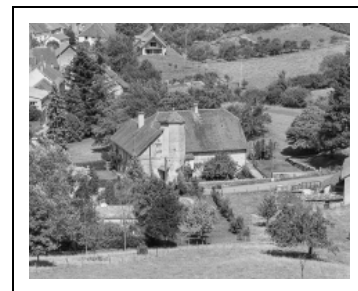


DEMEURE DITE LE CHÂTEAU DU DIABLE

Bourgogne-Franche-Comté, Jura
Vernantois

Dossier IA00015883 réalisé en
1983

Auteur(s) : Bernard Pontefract



Historique

Tourelle 16e siècle ; le reste de l'édifice est 18e siècle ; remanié au 19e siècle

Période(s) principale(s) : 16e siècle / 18e siècle / 19e siècle

Eléments descriptifs

Murs : calcaire, moellon, enduit

Toit : tuile plate, lave en couverture

Etages : sous-sol, 1 étage carré

Escaliers : escalier dans-oeuvre

Informations complémentaires

- **Voir le dossier numérisé** : <https://patrimoine.bourgognefranchecomte.fr/gtrudov/IA00015883/index.htm>

Aire d'étude et canton : Lons-le-Saunier périphérie

Dénomination : demeure

Parties constituantes non étudiées : jardin

© Région Bourgogne-Franche-Comté, Inventaire du patrimoine



Vue d'ensemble.

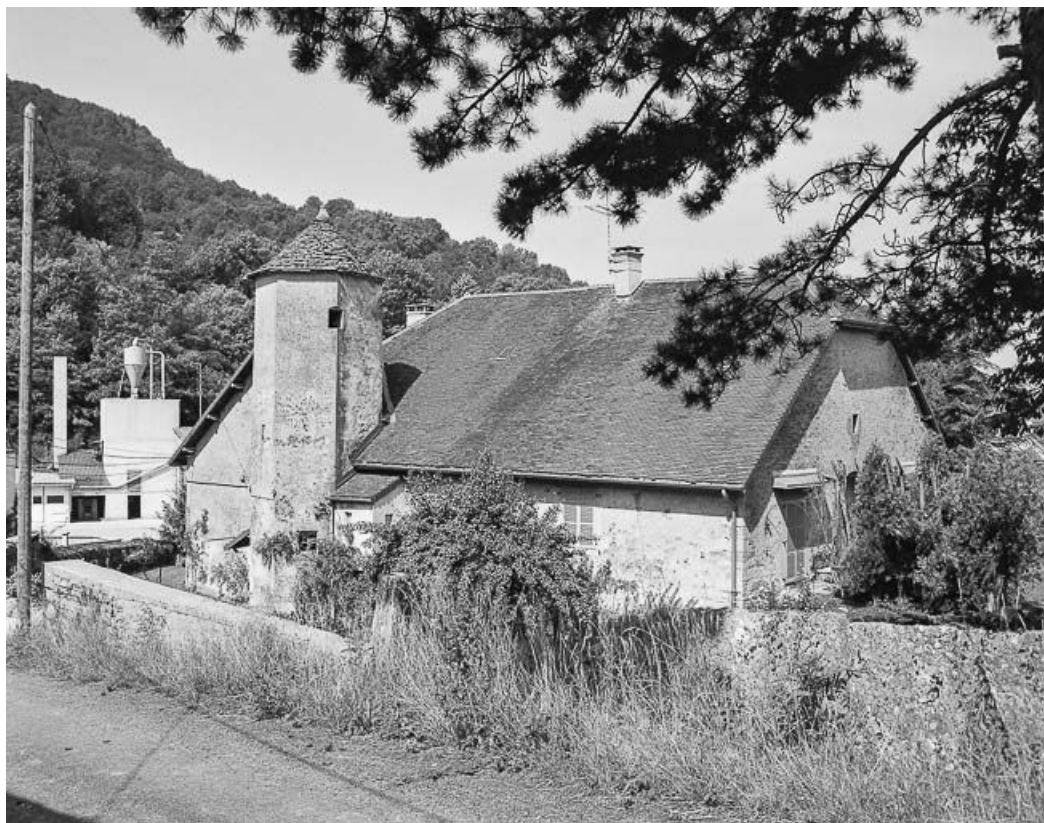
N° de l'illustration : 19843900331X

Date : 1984

Auteur : Yves Sancey

Reproduction soumise à autorisation du titulaire des droits d'exploitation

© Région Bourgogne-Franche-Comté, Inventaire du patrimoine



Vue de la maison depuis la route.

N° de l'illustration : 19843900334X

Date : 1984

Auteur : Yves Sancey

Reproduction soumise à autorisation du titulaire des droits d'exploitation

© Région Bourgogne-Franche-Comté, Inventaire du patrimoine



Vue du muret et de la tour.

N° de l'illustration : 19843900335X

Date : 1984

Auteur : Yves Sancey

Reproduction soumise à autorisation du titulaire des droits d'exploitation
© Région Bourgogne-Franche-Comté, Inventaire du patrimoine



Façade postérieure.

N° de l'illustration : 19843900332X

Date : 1984

Auteur : Yves Sancey

Reproduction soumise à autorisation du titulaire des droits d'exploitation

© Région Bourgogne-Franche-Comté, Inventaire du patrimoine



Façade postérieure.

N° de l'illustration : 19843900333X

Date : 1984

Auteur : Yves Sancey

Reproduction soumise à autorisation du titulaire des droits d'exploitation

© Région Bourgogne-Franche-Comté, Inventaire du patrimoine



Vue d'ensemble.

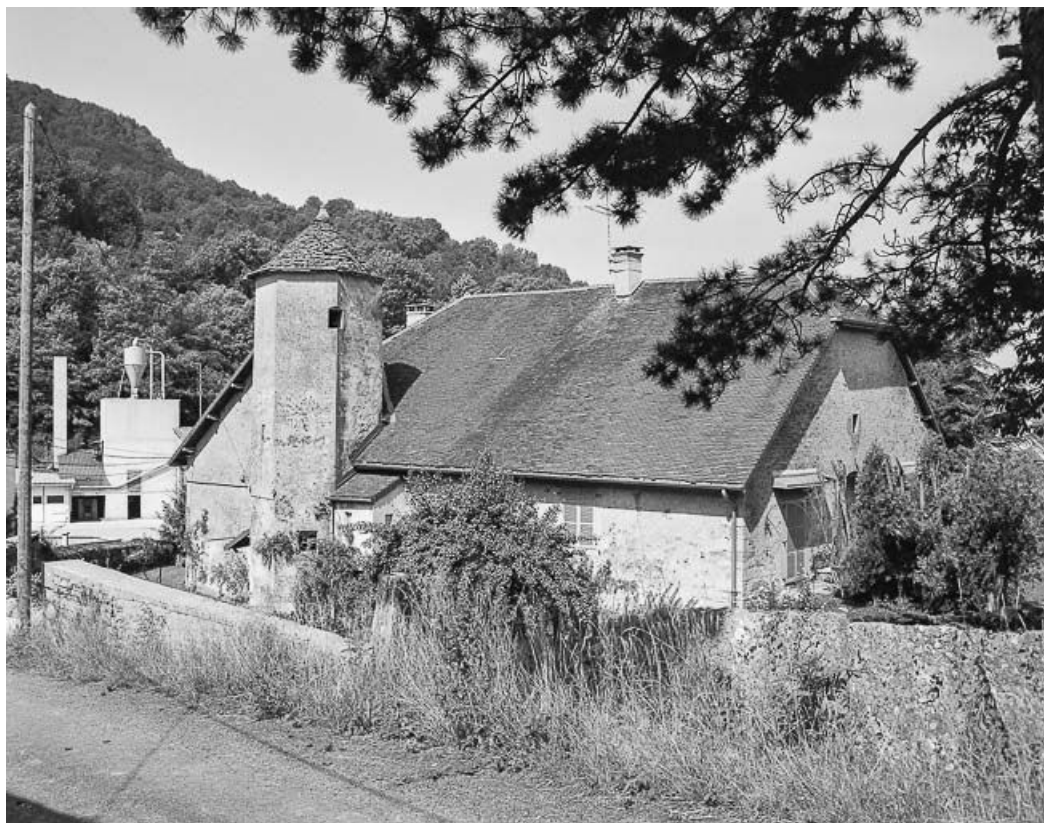
N° de l'illustration : 19843900331X

Date : 1984

Auteur : Yves Sancey

Reproduction soumise à autorisation du titulaire des droits d'exploitation

© Région Bourgogne-Franche-Comté, Inventaire du patrimoine



Vue de la maison depuis la route.

N° de l'illustration : 19843900334X

Date : 1984

Auteur : Yves Sancey

Reproduction soumise à autorisation du titulaire des droits d'exploitation

© Région Bourgogne-Franche-Comté, Inventaire du patrimoine



Vue du muret et de la tour.

N° de l'illustration : 19843900335X

Date : 1984

Auteur : Yves Sancey

Reproduction soumise à autorisation du titulaire des droits d'exploitation
© Région Bourgogne-Franche-Comté, Inventaire du patrimoine



Façade postérieure.

N° de l'illustration : 19843900332X

Date : 1984

Auteur : Yves Sancey

Reproduction soumise à autorisation du titulaire des droits d'exploitation

© Région Bourgogne-Franche-Comté, Inventaire du patrimoine



Façade postérieure.

N° de l'illustration : 19843900333X

Date : 1984

Auteur : Yves Sancey

Reproduction soumise à autorisation du titulaire des droits d'exploitation

© Région Bourgogne-Franche-Comté, Inventaire du patrimoine