

## CHÂTEAU FORT

Bourgogne-Franche-Comté, Jura  
Montmorot  
le Château

Dossier IA00015848 réalisé en  
1983

Auteur(s) : Bernard Pontefract



### Historique

Le premier donjon, tour dont il subsiste des vestiges au nord-ouest de la colline fut peut-être édifié au 11e siècle ; une deuxième tour au sud-ouest dont il reste un pan de mur, pourrait dater du 12e siècle, époque à laquelle furent probablement construites les fortifications du château fort et du bourg dessous ; le château fort fut plusieurs fois endommagé : en 1336, en 1360, en 1578, en 1595 ; les guerres du 17e siècle et la donation par Louis XV en 1733 des matériaux pour la construction des salines de Montmorot sont à l'origine de la démolition presque complète de l'édifice.

**Période(s) principale(s)** : 11e siècle / 12e siècle

### Éléments descriptifs

**Murs** : calcaire, moellon

**État de conservation** :  
vestiges

### Sources documentaires

#### Bibliographie

- Les sources documentaires sont consultables dans le dossier numérisé, accessible dans la rubrique "Informations complémentaires".

### Informations complémentaires

- Voir le dossier initial numérisé : <https://patrimoine.bourgognefranche-comte.fr/gtrudov/IA00015848/index.htm>

**Protection**  
classé MH : 1910

**Aire d'étude et canton** : Lons-le-Saunier périphérie

**Dénomination** : château fort

**Parties constituantes non étudiées** : donjon, enceinte

© Région Bourgogne-Franche-Comté, Inventaire du patrimoine



**Le village et la colline du château fort vus depuis Montciel.**

39, Montmorot, lieudit : le Château

**Source :**

**Photographie, par Manias. Lieu de conservation : Région Bourgogne-Franche-Comté, Service Inventaire et Patrimoine, Besançon. Cote : Fonds Manias**

Lieu de conservation : Région Bourgogne-Franche-Comté, Inventaire et Patrimoine, Besançon - Cote du document : Fonds Manias

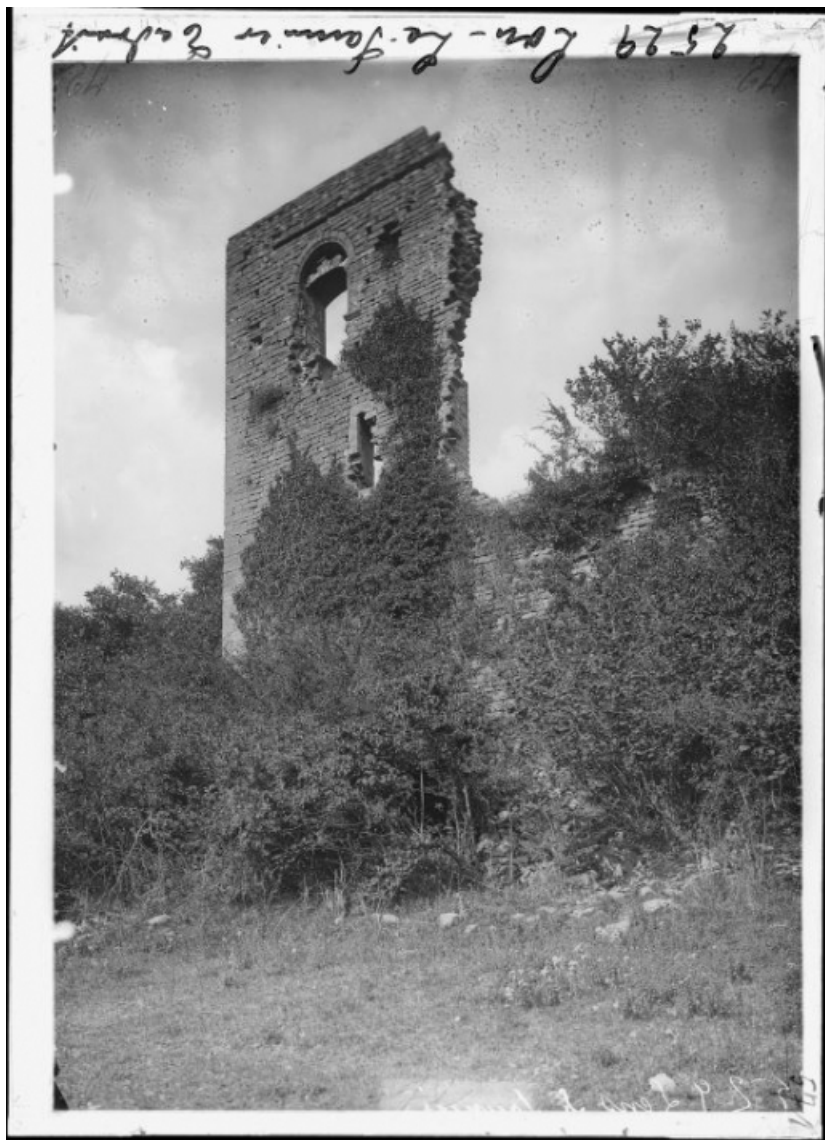
N° de l'illustration : 20063900250PY

Date : 2006

Auteur : Jules Manias

Reproduction soumise à autorisation du titulaire des droits d'exploitation

© Région Bourgogne-Franche-Comté, Inventaire du patrimoine



**Porte située au sud-ouest du donjon.**

39, Montmorot, lieudit : le Château

**Source :**

**Photographie, par Manias. Lieu de conservation : Région Bourgogne-Franche-Comté, Service Inventaire et Patrimoine, Besançon. Cote : Fonds Manias**

Lieu de conservation : Région Bourgogne-Franche-Comté, Inventaire et Patrimoine, Besançon - Cote du document : Fonds Manias

N° de l'illustration : 20063900249PY

Date : 2006

Auteur : Jules Manias

Reproduction soumise à autorisation du titulaire des droits d'exploitation

© Région Bourgogne-Franche-Comté, Inventaire du patrimoine



Porte située au sud-ouest du donjon.

39, Montmorot, lieudit : le Château

**Source :**

**Photographie, par Manias. Lieu de conservation : Région Bourgogne-Franche-Comté, Service Inventaire et Patrimoine, Besançon. Cote : Fonds Manias**

Lieu de conservation : Région Bourgogne-Franche-Comté, Inventaire et Patrimoine, Besançon - Cote du document : Fonds Manias

N° de l'illustration : 20063900248PY

Date : 2006

Auteur : Jules Manias

Reproduction soumise à autorisation du titulaire des droits d'exploitation

© Région Bourgogne-Franche-Comté, Inventaire du patrimoine



**Le donjon.**

39, Montmorot, lieudit : le Château

**Source :**

**Photographie, par Manias. Lieu de conservation : Région Bourgogne-Franche-Comté, Service Inventaire et Patrimoine, Besançon. Cote : Fonds Manias**

Lieu de conservation : Région Bourgogne-Franche-Comté, Inventaire et Patrimoine, Besançon - Cote du document : Fonds Manias

N° de l'illustration : 20063900247PY

Date : 2006

Auteur : Jules Manias

Reproduction soumise à autorisation du titulaire des droits d'exploitation

© Région Bourgogne-Franche-Comté, Inventaire du patrimoine



**Le donjon.**

39, Montmorot, lieudit : le Château

**Source :**

**Photographie, par Manias. Lieu de conservation : Région Bourgogne-Franche-Comté, Service Inventaire et Patrimoine, Besançon. Cote : Fonds Manias**

Lieu de conservation : Région Bourgogne-Franche-Comté, Inventaire et Patrimoine, Besançon - Cote du document : Fonds Manias

N° de l'illustration : 20063900158P

Date : 2006

Auteur : Jules Manias

Reproduction soumise à autorisation du titulaire des droits d'exploitation

© Région Bourgogne-Franche-Comté, Inventaire du patrimoine



**Vue aérienne en 1956**

39, Montmorot, lieudit : le Château

N° de l'illustration : 19563900161N

Date : 1956

Auteur : Roger Henrard

Reproduction soumise à autorisation du titulaire des droits d'exploitation

© Région Bourgogne-Franche-Comté, Inventaire du patrimoine



**Vue aérienne en 1956.**

39, Montmorot, lieudit : le Château

N° de l'illustration : 19563900162N

Date : 1956

Auteur : Roger Henrard

Reproduction soumise à autorisation du titulaire des droits d'exploitation

© Région Bourgogne-Franche-Comté, Inventaire du patrimoine