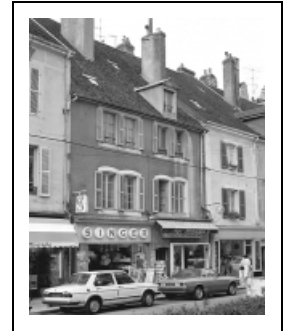


## MAISON

Bourgogne-Franche-Comté, Jura  
Lons-le-Saunier  
29 rue Jean Jaurès

Dossier IA00015675 réalisé en  
1983

Auteur(s) : Eric Coutureau



## Historique

Construction 18e siècle dont le rez-de-chaussée est voûte d'arêtes ; rez-de-chaussée altéré au 20e siècle (boutique)

**Période(s) principale(s)** : 18e siècle

### Éléments descriptifs

**Murs** : calcaire, moellon, enduit

**Toit** : tuile plate

**Étages** : sous-sol, 2 étages carrés

**Couvrement** : voûte d'arêtes

**Élévation** : élévation à travées

**Escaliers** : escalier dans-oeuvre

## Informations complémentaires

- Voir le dossier numérisé : <https://patrimoine.bourgognefranchecomte.fr/gtrudov/IA00015675/index.htm>

**Aire d'étude et canton** : Lons-le-Saunier centre

**Dénomination** : maison

**Parties constituantes non étudiées** : jardin

© Région Bourgogne-Franche-Comté, Inventaire du patrimoine



**Vue d'ensemble.**

39, Lons-le-Saunier, 29 rue Jean Jaurès

N° de l'illustration : 19833900250X

Date : 1983

Auteur : Yves Sancey

Reproduction soumise à autorisation du titulaire des droits d'exploitation

© Région Bourgogne-Franche-Comté, Inventaire du patrimoine



**Couloir de communication entre la rue et la cour.**

39, Lons-le-Saunier, 29 rue Jean Jaurès

N° de l'illustration : 19833900415X

Date : 1983

Auteur : Yves Sancey

Reproduction soumise à autorisation du titulaire des droits d'exploitation

© Région Bourgogne-Franche-Comté, Inventaire du patrimoine



**Escalier vu depuis le couloir.**

39, Lons-le-Saunier, 29 rue Jean Jaurès

N° de l'illustration : 19833900416X

Date : 1983

Auteur : Yves Sancey

Reproduction soumise à autorisation du titulaire des droits d'exploitation

© Région Bourgogne-Franche-Comté, Inventaire du patrimoine



**Escalier, clé pendante.**

39, Lons-le-Saunier, 29 rue Jean Jaurès

N° de l'illustration : 19833900417X

Date : 1983

Auteur : Yves Sancey

Reproduction soumise à autorisation du titulaire des droits d'exploitation

© Région Bourgogne-Franche-Comté, Inventaire du patrimoine