

MAISON

Bourgogne-Franche-Comté, Jura
Lons-le-Saunier
25 avenue Camille Prost

Dossier IA00015655 réalisé en
1983

Auteur(s) : Eric Coutureau



Période(s) principale(s) : limite 19e siècle 20e siècle

Éléments descriptifs

Murs : calcaire, moellon, pierre de taille, enduit

Toit : ardoise

Étages : sous-sol, 1 étage carré, étage de comble

Élévation : élévation à travées

Escaliers : escalier dans-oeuvre, escalier de distribution extérieur, escalier droit

Informations complémentaires

- Voir le dossier numérisé : <https://patrimoine.bourgognefranchecomte.fr/gtrudov/IA00015655/index.htm>

Aire d'étude et canton : Lons-le-Saunier centre

Dénomination : maison

Parties constituantes non étudiées : communs

© Région Bourgogne-Franche-Comté, Inventaire du patrimoine



Vue d'ensemble.

39, Lons-le-Saunier, 25 avenue Camille Prost

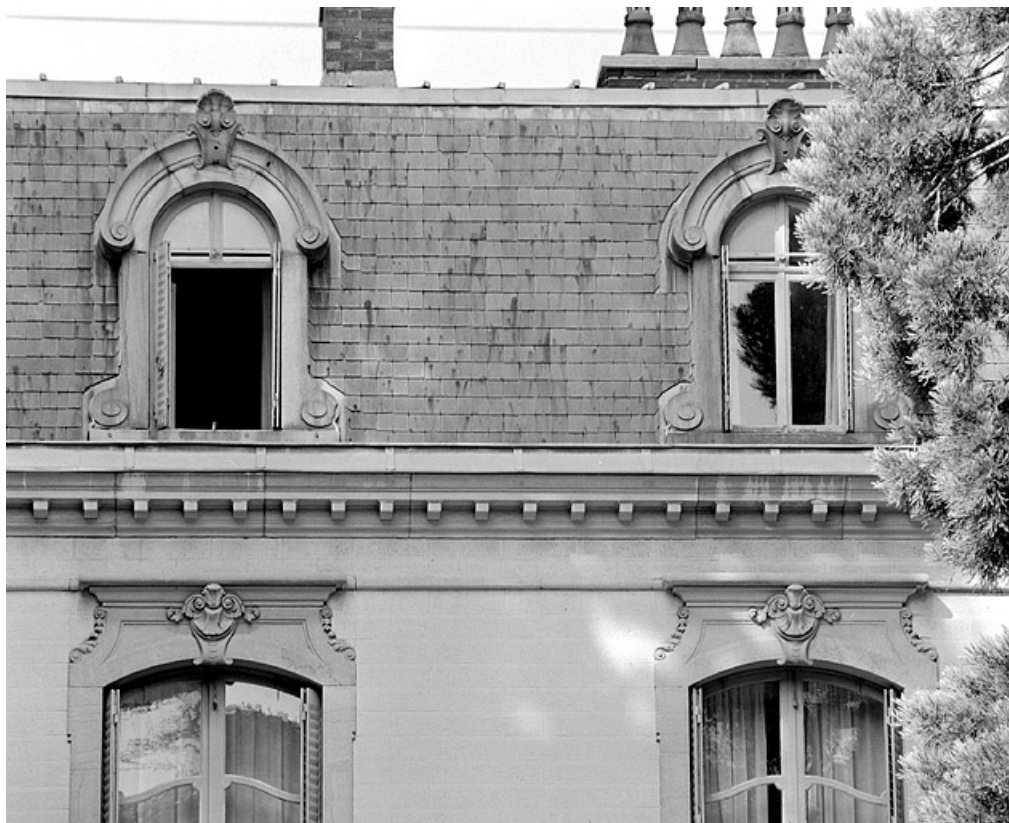
N° de l'illustration : 19833900647X

Date : 1983

Auteur : Yves Sancey

Reproduction soumise à autorisation du titulaire des droits d'exploitation

© Région Bourgogne-Franche-Comté, Inventaire du patrimoine



Façade antérieure, détail de l'étage de comble.

39, Lons-le-Saunier, 25 avenue Camille Prost

N° de l'illustration : 19853900301X

Date : 1985

Auteur : Yves Sancey

Reproduction soumise à autorisation du titulaire des droits d'exploitation

© Région Bourgogne-Franche-Comté, Inventaire du patrimoine