

COUVENT DE TIERCELINES

Bourgogne-Franche-Comté, Jura
Lons-le-Saunier
15, 17, 19 rue de la Vallière

Dossier IA00015617 réalisé en
1983

Auteur(s) : Eric Coutureau



Historique

Construction du couvent après 1750 ; la chapelle est consacrée en 1775, aliénation du couvent en 1792 ; une partie des bâtiments est rachetée par la ville de Lons en 1837 pour y installer les soeurs de la Charité, bâtiments annexes construits au cours du 19e siècle

Période(s) principale(s) : 2e moitié 18e siècle / 19e siècle

Éléments descriptifs

Murs : calcaire, brique, moellon, enduit

Toit : ardoise, tuile mécanique

Plan : plan allongé

Étages : 1 vaisseau, sous-sol, 1 étage carré

Couvrement : voûte d'arêtes

Élévation : élévation à travées

Escaliers : escalier de distribution extérieur, escalier de type complexe, escalier dans-oeuvre, escalier tournant à retours avec jour

Informations complémentaires

- Voir le dossier numérisé : <https://patrimoine.bourgognefranchecomte.fr/gtrudov/IA00015617/index.htm>

Aire d'étude et canton : Lons-le-Saunier centre

Dénomination : couvent

Parties constituantes non étudiées : cour

© Région Bourgogne-Franche-Comté, Inventaire du patrimoine



Le portail d'entrée.
39, Lons-le-Saunier

N° de l'illustration : 19883900082XA

Date : 1988

Auteur : Yves Sancey

Reproduction soumise à autorisation du titulaire des droits d'exploitation

© Région Bourgogne-Franche-Comté, Inventaire du patrimoine



Bâtiment principal, façade sur la cour.

39, Lons-le-Saunier, 15, 17, 19 rue de la Vallière

N° de l'illustration : 19833900467X

Date : 1983

Auteur : Yves Sancey

Reproduction soumise à autorisation du titulaire des droits d'exploitation

© Région Bourgogne-Franche-Comté, Inventaire du patrimoine



Bâtiment principal, façade sud.

39, Lons-le-Saunier, 15, 17, 19 rue de la Vallière

N° de l'illustration : 19833900468X

Date : 1983

Auteur : Yves Sancey

Reproduction soumise à autorisation du titulaire des droits d'exploitation

© Région Bourgogne-Franche-Comté, Inventaire du patrimoine



Bâtiment principal, escalier.

39, Lons-le-Saunier, 15, 17, 19 rue de la Vallière

N° de l'illustration : 19833900469X

Date : 1983

Auteur : Yves Sancey

Reproduction soumise à autorisation du titulaire des droits d'exploitation

© Région Bourgogne-Franche-Comté, Inventaire du patrimoine



Bâtiment annexe, vue d'ensemble.

39, Lons-le-Saunier, 15, 17, 19 rue de la Vallière

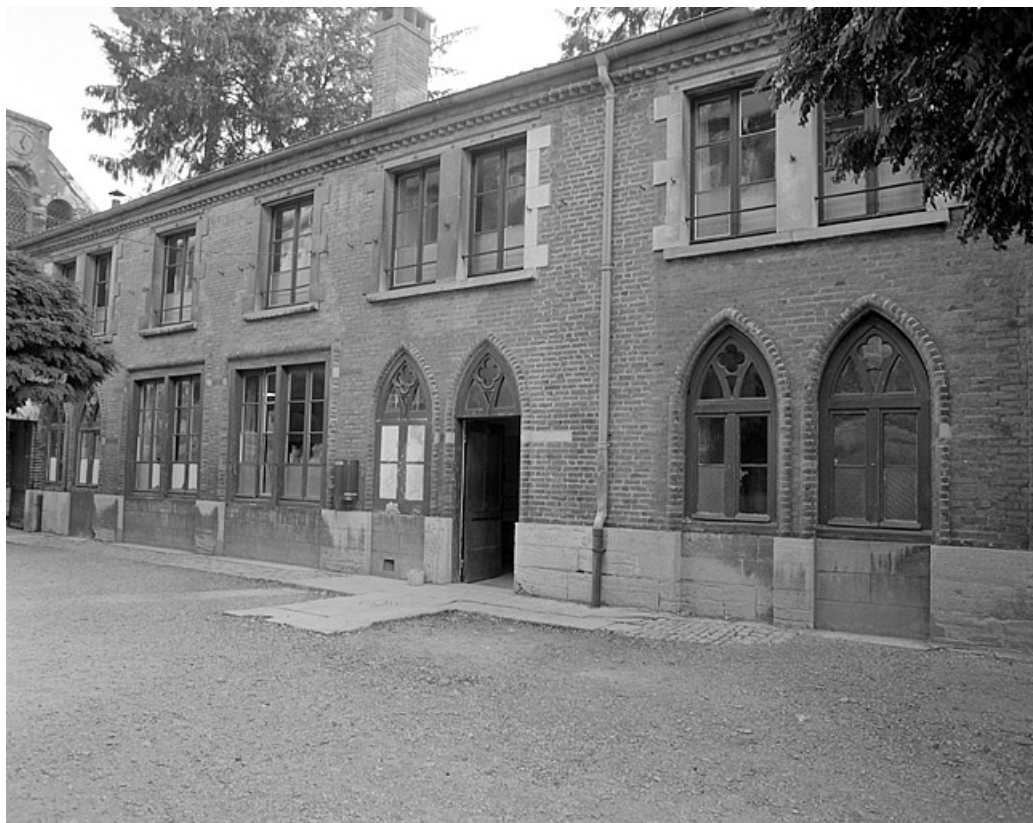
N° de l'illustration : 19833900470X

Date : 1983

Auteur : Yves Sancey

Reproduction soumise à autorisation du titulaire des droits d'exploitation

© Région Bourgogne-Franche-Comté, Inventaire du patrimoine



Bâtiment annexe, détail.

39, Lons-le-Saunier, 15, 17, 19 rue de la Vallière

N° de l'illustration : 19833900471X

Date : 1983

Auteur : Yves Sancey

Reproduction soumise à autorisation du titulaire des droits d'exploitation

© Région Bourgogne-Franche-Comté, Inventaire du patrimoine