

## DEMEURE

Bourgogne-Franche-Comté, Jura  
Château-Chalon  
rue du Prieuré

Dossier IA00015426 réalisé en  
1986

Auteur(s) : Bernard Pontefract



## Historique

Cette demeure, qui serait la maison du châtelain de l'abbaye, aurait été construite sous l'abbatiat de Catherine de Rye (1508, 1528) ; elle a été remaniée au 19e siècle, postérieurement au cadastre de 1826

**Période(s) principale(s)** : 1ère moitié 16e siècle / 19e siècle

### Eléments descriptifs

**Murs** : calcaire, moellon, moellon, enduit partiel, enduit

**Toit** : tuile mécanique, tuile plate

**Etages** : 1 étage carré

**Escaliers** : escalier dans-oeuvre

### Décor

**Techniques** : sculpture

**Précision sur les représentations** :

armes de Catherine de Rye, abbesse de château Chalon de 1508 à 1528

## Informations complémentaires

- **Voir le dossier numérisé** : <https://patrimoine.bourgognefranchecomte.fr/gtrudov/IA00015426/index.htm>

### Protection

Site inscrit en 1971

**Aire d'étude et canton** : Voiteur

**Dénomination** : demeure

© Région Bourgogne-Franche-Comté, Inventaire du patrimoine



**Vue générale depuis le sud-est.**

39, Château-Chalon rue du Prieuré

N° de l'illustration : 19813900323X

Date : 1981

Auteur : Dominique Dominguez

Reproduction soumise à autorisation du titulaire des droits d'exploitation

© Région Bourgogne-Franche-Comté, Inventaire du patrimoine



**Fenêtre à double accolade.**

39, Château-Chalon rue du Prieuré

N° de l'illustration : 19743900746Z

Date : 1974

Auteur : Guy Forestier

Reproduction soumise à autorisation du titulaire des droits d'exploitation

© Région Bourgogne-Franche-Comté, Inventaire du patrimoine



**Vue générale depuis le sud.**

39, Château-Chalon rue du Prieuré

N° de l'illustration : 19813900324X

Date : 1981

Auteur : Dominique Dominguez

Reproduction soumise à autorisation du titulaire des droits d'exploitation

© Région Bourgogne-Franche-Comté, Inventaire du patrimoine



**Vue rapprochée depuis le sud-est.**  
39, Château-Chalon

N° de l'illustration : 19813900325X

Date : 1981

Auteur : Dominique Dominguez

Reproduction soumise à autorisation du titulaire des droits d'exploitation

© Région Bourgogne-Franche-Comté, Inventaire du patrimoine



**La porte d'entrée.**

39, Château-Chalon rue du Prieuré

N° de l'illustration : 19743900743Z

Date : 1974

Auteur : Guy Forestier

Reproduction soumise à autorisation du titulaire des droits d'exploitation

© Région Bourgogne-Franche-Comté, Inventaire du patrimoine



**Porte surmontée d'un arc en accolade : vue depuis le porche d'entrée.**

39, Château-Chalon rue du Prieuré

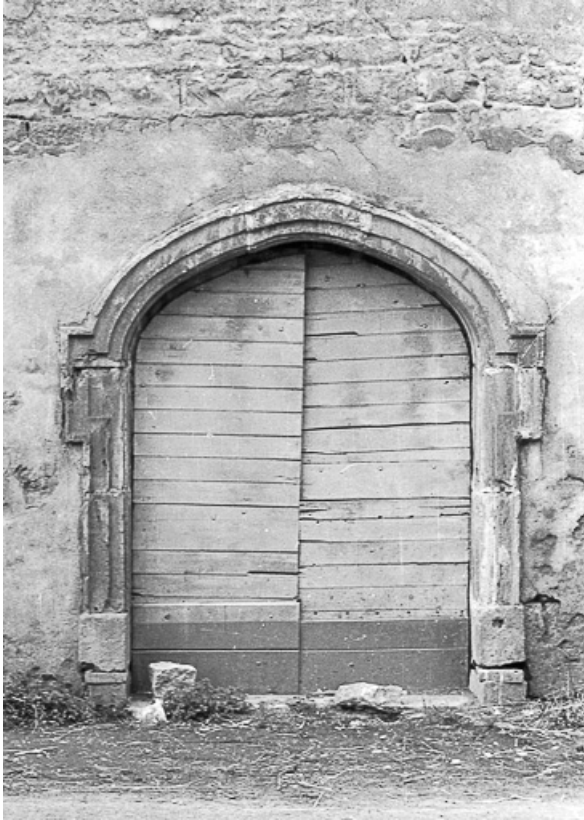
N° de l'illustration : 19743900744Z

Date : 1974

Auteur : Guy Forestier

Reproduction soumise à autorisation du titulaire des droits d'exploitation

© Région Bourgogne-Franche-Comté, Inventaire du patrimoine



**Détail d'un portail.**

39, Château-Chalon rue du Prieuré

N° de l'illustration : 19743900747Z

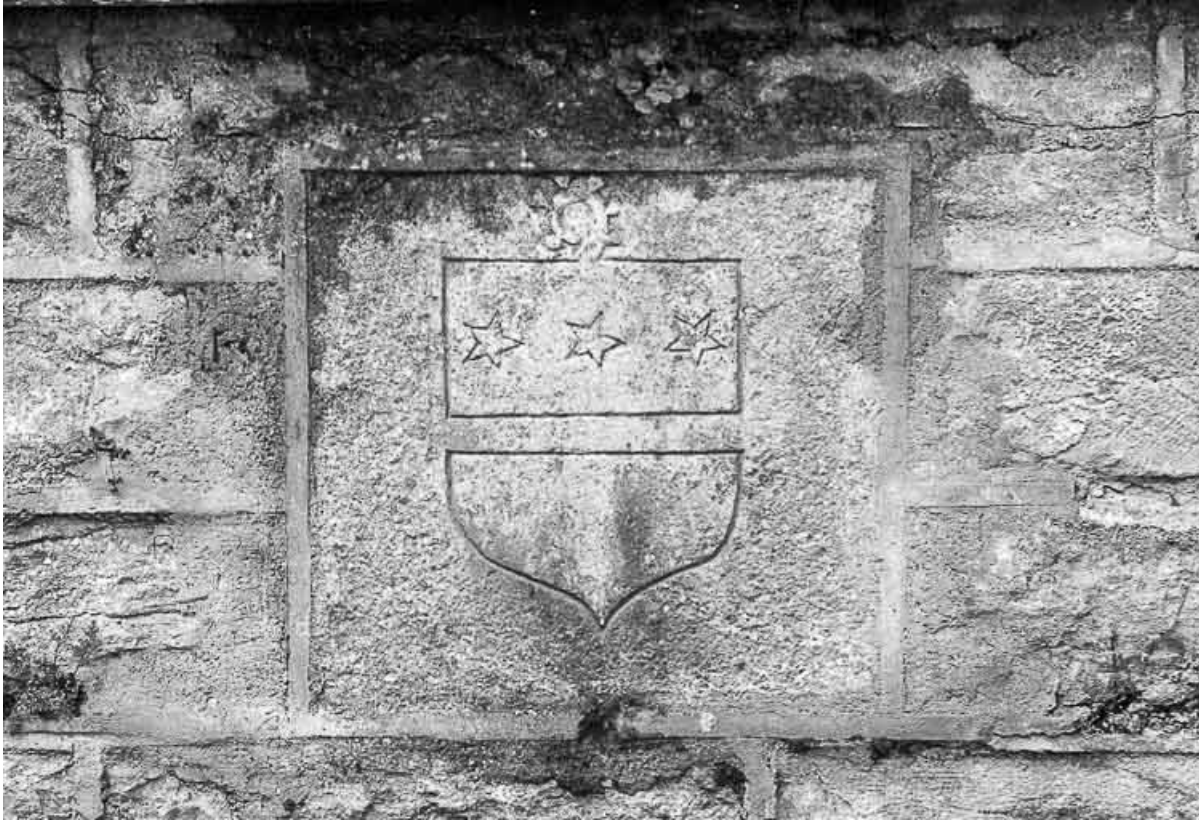
Date : 1974

Auteur : Guy Forestier

Reproduction soumise à autorisation du titulaire des droits d'exploitation

© Région Bourgogne-Franche-Comté, Inventaire du patrimoine





**Armoiries.**

39, Château-Chalon rue du Prieuré

N° de l'illustration : 19743900740Z

Date : 1974

Auteur : Guy Forestier

Reproduction soumise à autorisation du titulaire des droits d'exploitation

© Région Bourgogne-Franche-Comté, Inventaire du patrimoine