

ABBAYE DE BÉNÉDICTINES

Bourgogne-Franche-Comté, Jura
Château-Chalon
rue de l' Abbaye

Dossier IA00015424 réalisé en
1986

Auteur(s) : Bernard Pontefract



Historique

Abbaye sans doute fondée au 8e siècle ; l'église abbatiale fut construite vers 1165 ; une grande partie des bâtiments fut construite dans la 2e moitié du 16e siècle ; seules subsistent la porte monumentale du 16e siècle et la maison canoniale (?) du 18e siècle ; remaniée au 19e siècle ; l'abbaye vendue comme bien national fut détruite au début du 19e siècle

Période(s) principale(s) : 8e siècle / 2e moitié 12e siècle / 2e moitié 16e siècle / 18e siècle

Éléments descriptifs

Plan : plan en croix latine

État de conservation :

détruit, vestiges

Informations complémentaires

- **Voir le dossier numérisé :** <https://patrimoine.bourgognefranchecomte.fr/gtrudov/IA00015424/index.htm>

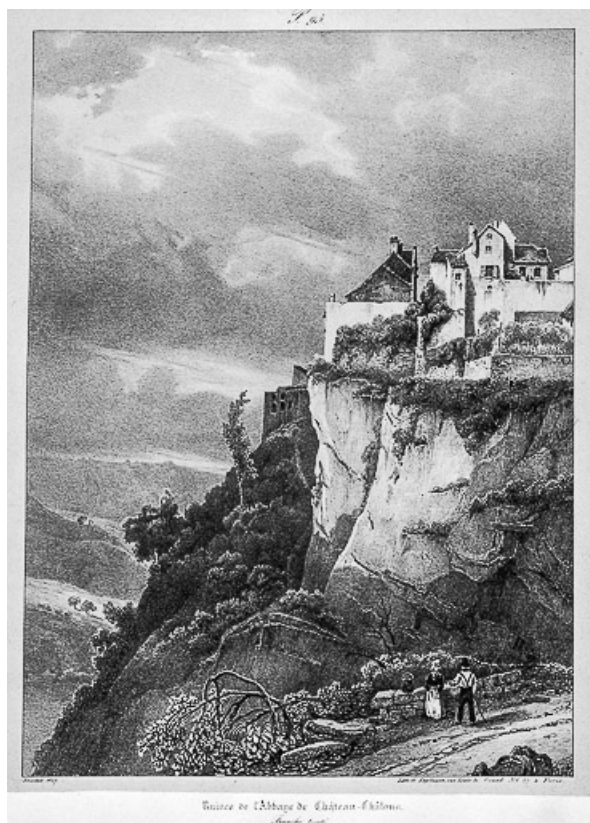
Protection

Site inscrit en 1943 et en 1971

Aire d'étude et canton : Voiteur

Dénomination : abbaye

© Région Bourgogne-Franche-Comté, Inventaire du patrimoine



L'abbaye de Château-Chalon , reproduction de Nodier (J.C.E.), Taylor (I.)et Cailleux (A.), Voyages pittoresques..., 1825, pl. 95.
39, Château-Chalon rue de l' Abbaye

N° de l'illustration : 19763900398V

Date : 1976

Auteur : Bernard Lardière

Reproduction soumise à autorisation du titulaire des droits d'exploitation

© Région Bourgogne-Franche-Comté, Inventaire du patrimoine



Vue de l'emplacement de l'abbaye.

39, Château-Chalon

N° de l'illustration : 19813900048X

Date : 1981

Auteur : Yves Sancey

Reproduction soumise à autorisation du titulaire des droits d'exploitation

© Région Bourgogne-Franche-Comté, Inventaire du patrimoine



Porte de l'abbaye, face externe.

39, Château-Chalon rue de l' Abbaye

N° de l'illustration : 19743900734Z

Date : 1974

Auteur : Guy Forestier

Reproduction soumise à autorisation du titulaire des droits d'exploitation

© Région Bourgogne-Franche-Comté, Inventaire du patrimoine



Porte de l'abbaye, face interne.

39, Château-Chalon rue de l' Abbaye

N° de l'illustration : 19743900735Z

Date : 1974

Auteur : Guy Forestier

Reproduction soumise à autorisation du titulaire des droits d'exploitation

© Région Bourgogne-Franche-Comté, Inventaire du patrimoine



La maison canoniale.
39, Château-Chalon

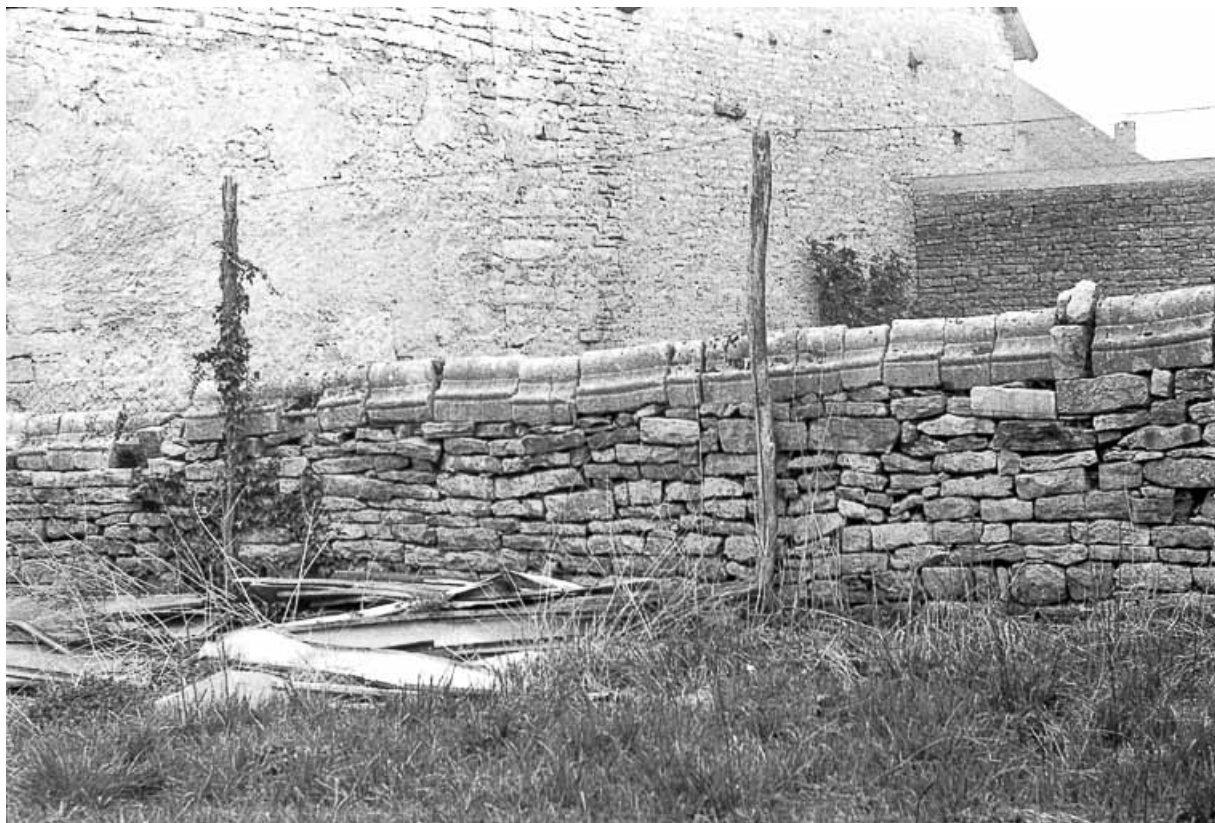
N° de l'illustration : 19813900049X

Date : 1981

Auteur : Yves Sancey

Reproduction soumise à autorisation du titulaire des droits d'exploitation

© Région Bourgogne-Franche-Comté, Inventaire du patrimoine



Claveaux de voûte servant de chaperon à un mur.

39, Château-Chalon rue de l' Abbaye

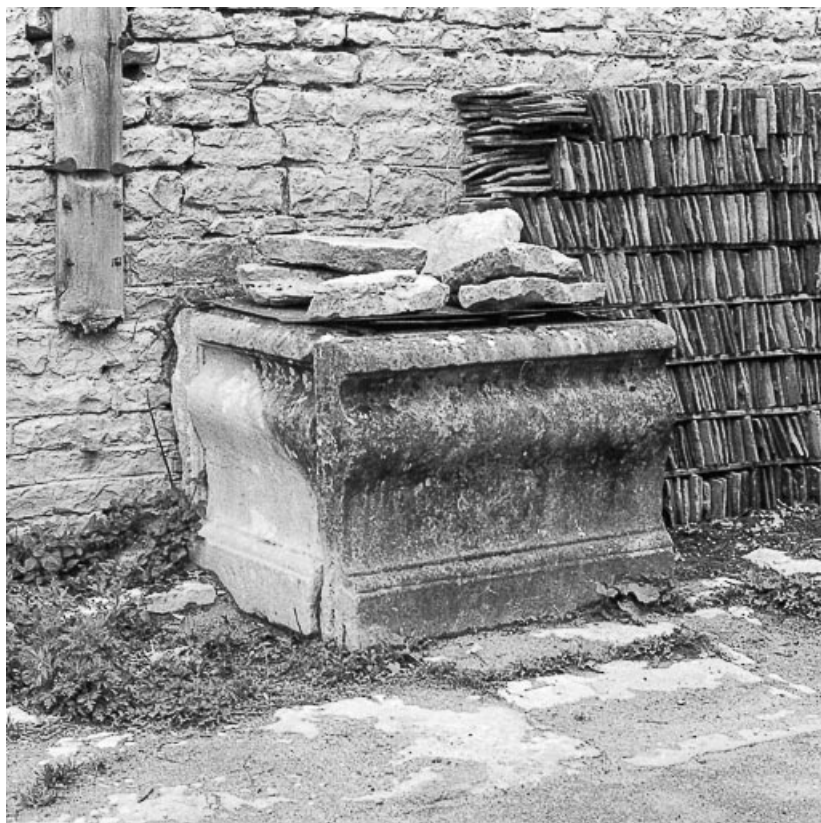
N° de l'illustration : 19743900736Z

Date : 1974

Auteur : Guy Forestier

Reproduction soumise à autorisation du titulaire des droits d'exploitation

© Région Bourgogne-Franche-Comté, Inventaire du patrimoine



Citerne.

39, Château-Chalon rue de l' Abbaye

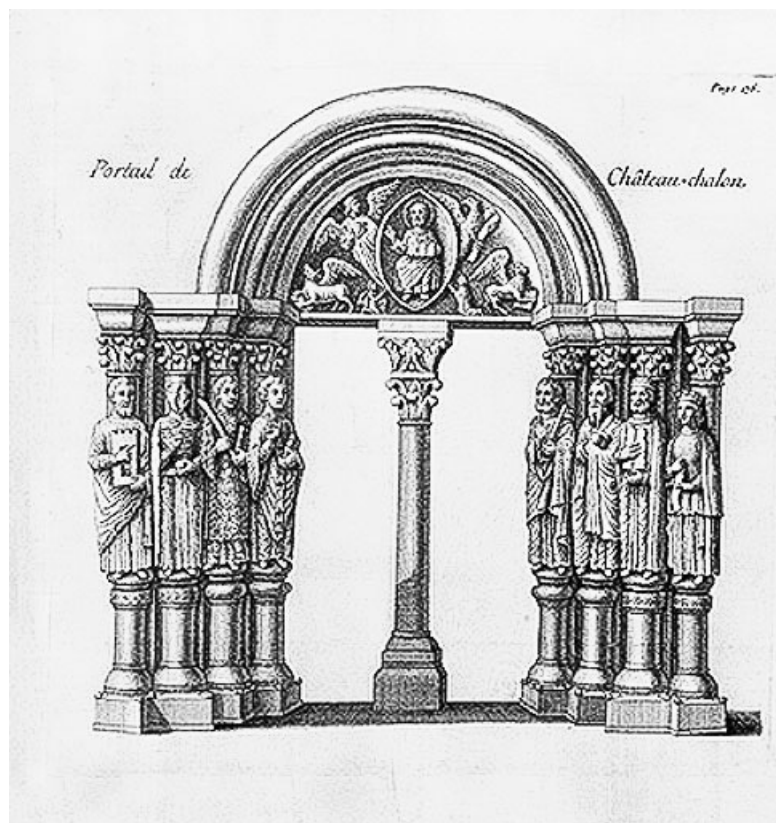
N° de l'illustration : 19743900730Z

Date : 1974

Auteur : Guy Forestier

Reproduction soumise à autorisation du titulaire des droits d'exploitation

© Région Bourgogne-Franche-Comté, Inventaire du patrimoine



Le portail de l'église abbatiale, extrait de Dunod (F.I.), Histoire des Séquanois, 1735, t. 1, p. 176.
39, Château-Chalon rue de l' Abbaye

N° de l'illustration : 19813900339V

Date : 1981

Auteur : Dominique Dominguez

Reproduction soumise à autorisation du titulaire des droits d'exploitation

© Région Bourgogne-Franche-Comté, Inventaire du patrimoine