

ÉGLISE PAROISSIALE SAINT-JEAN-BAPTISTE

Bourgogne-Franche-Comté, Jura
Baume-les-Messieurs
la Peyrouse

Dossier IA00015394 réalisé en
1986

Auteur(s) : Bernard Pontefract



Historique

Tour clocher du 16e siècle ; à l'exception de la partie supérieure qui est du 18e siècle ; nef et chœur de la 1ère moitié du 18e siècle ; chapelles latérales du milieu du 18e siècle. Site inscrit en 1964.

Période(s) principale(s) : 16e siècle / 18e siècle

Éléments descriptifs

Murs : calcaire, moellon

Toit : tuile plate, lave en couverture

Plan : plan en croix latine

Étages : 1 vaisseau

Couvrement : voûte en berceau, voûte d'arêtes

Escaliers : escalier hors-oeuvre

Informations complémentaires

Protection

inscrit MH : 1998/07/29

Site inscrit en 1964

Aire d'étude et canton : Voiteur

Dénomination : église paroissiale

Parties constituantes non étudiées : enclos, cimetière

© Région Bourgogne-Franche-Comté, Inventaire du patrimoine



Face sud.

39, Baume-les-Messieurs, lieudit : la Peyrouse

N° de l'illustration : 19743900754Z

Date : 1974

Auteur : Guy Forestier

Reproduction soumise à autorisation du titulaire des droits d'exploitation

© Région Bourgogne-Franche-Comté, Inventaire du patrimoine



Face sud.

39, Baume-les-Messieurs, lieudit : la Peyrouse

N° de l'illustration : 19813900018X

Date : 1981

Auteur : Yves Sancey

Reproduction soumise à autorisation du titulaire des droits d'exploitation

© Région Bourgogne-Franche-Comté, Inventaire du patrimoine



Vue du clocher depuis le nord.

39, Baume-les-Messieurs, lieudit : la Peyrouse

N° de l'illustration : 19903901247X

Date : 1990

Auteur : Yves Sancey

Reproduction soumise à autorisation du titulaire des droits d'exploitation

© Région Bourgogne-Franche-Comté, Inventaire du patrimoine



Vue du clocher depuis le nord-est.

39, Baume-les-Messieurs, lieudit : la Peyrouse

N° de l'illustration : 19903901241X

Date : 1990

Auteur : Yves Sancey

Reproduction soumise à autorisation du titulaire des droits d'exploitation

© Région Bourgogne-Franche-Comté, Inventaire du patrimoine



Intérieur vu depuis l'entrée.

39, Baume-les-Messieurs, lieudit : la Peyrouse

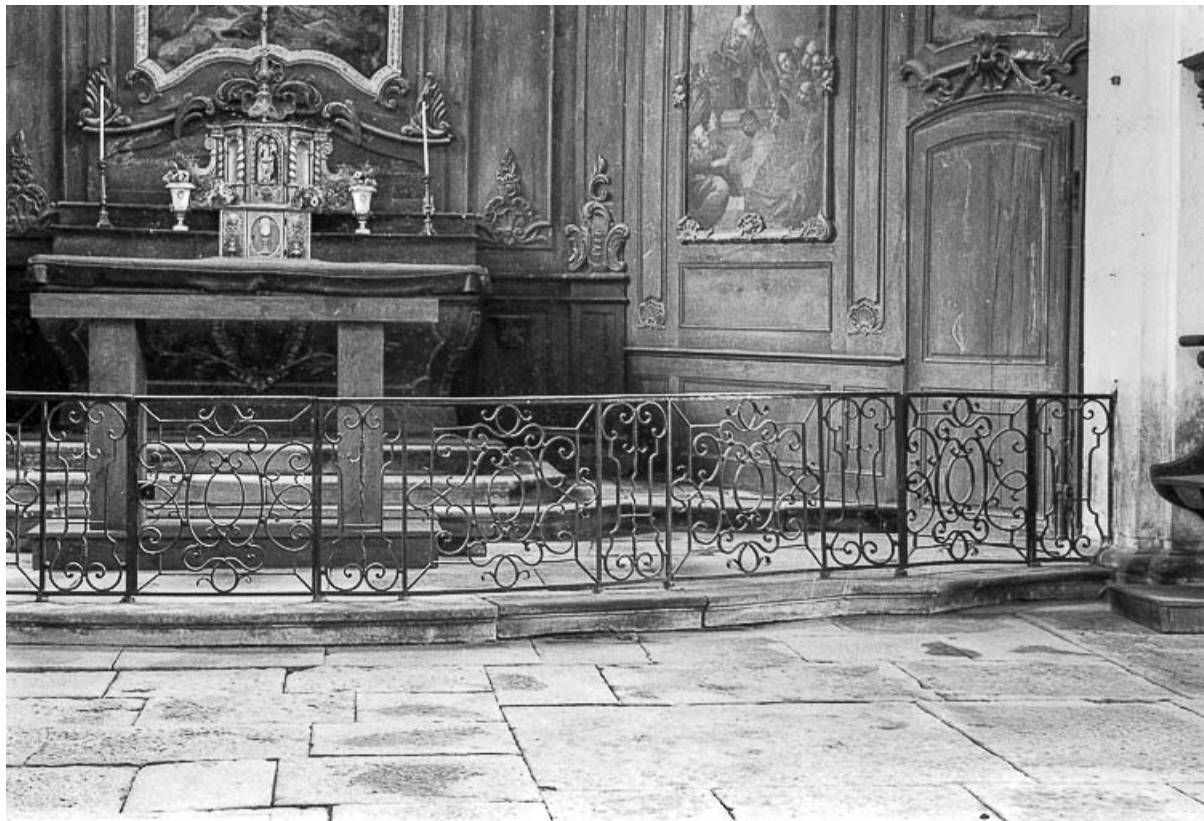
N° de l'illustration : 19753900008X

Date : 1975

Auteur : Yves Sancey

Reproduction soumise à autorisation du titulaire des droits d'exploitation

© Région Bourgogne-Franche-Comté, Inventaire du patrimoine



Clôture de chœur.

39, Baume-les-Messieurs, lieudit : la Peyrouse

N° de l'illustration : 19743900761Z

Date : 1974

Auteur : Guy Forestier

Reproduction soumise à autorisation du titulaire des droits d'exploitation

© Région Bourgogne-Franche-Comté, Inventaire du patrimoine



Vue d'ensemble du retable du maître-autel.

39, Baume-les-Messieurs, lieudit : la Peyrouse

N° de l'illustration : 19743900755Z

Date : 1974

Auteur : Guy Forestier

Reproduction soumise à autorisation du titulaire des droits d'exploitation

© Région Bourgogne-Franche-Comté, Inventaire du patrimoine



Retable du maître-autel.

39, Baume-les-Messieurs, lieudit : la Peyrouse

N° de l'illustration : 19753900009X

Date : 1975

Auteur : Yves Sancey

Reproduction soumise à autorisation du titulaire des droits d'exploitation

© Région Bourgogne-Franche-Comté, Inventaire du patrimoine



Tabernacle : vue d'ensemble

39, Baume-les-Messieurs, lieudit : la Peyrouse

N° de l'illustration : 19743900756Z

Date : 1974

Auteur : Guy Forestier

Reproduction soumise à autorisation du titulaire des droits d'exploitation

© Région Bourgogne-Franche-Comté, Inventaire du patrimoine



Vierge à l'Enfant du tabernacle.

39, Baume-les-Messieurs, lieudit : la Peyrouse

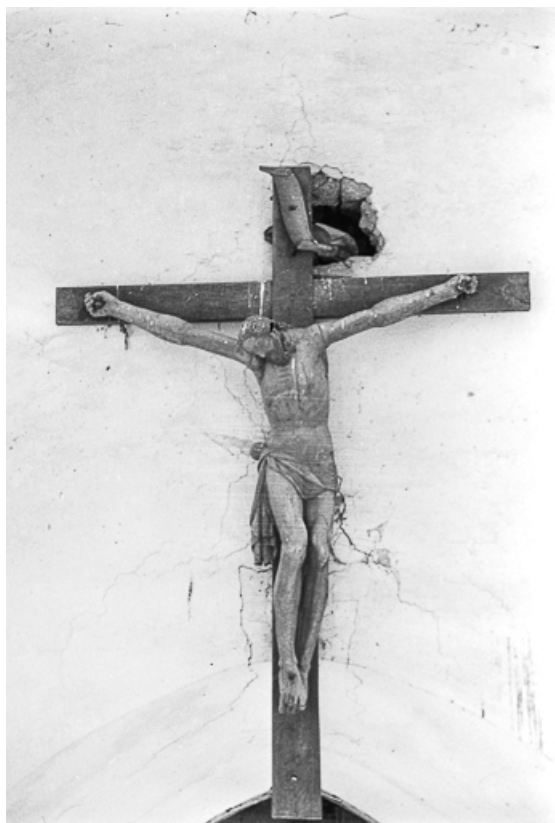
N° de l'illustration : 19743900757Z

Date : 1974

Auteur : Guy Forestier

Reproduction soumise à autorisation du titulaire des droits d'exploitation

© Région Bourgogne-Franche-Comté, Inventaire du patrimoine



Christ en croix : vue d'ensemble.

39, Baume-les-Messieurs, lieudit : la Peyrouse

N° de l'illustration : 19743900766Z

Date : 1974

Auteur : Guy Forestier

Reproduction soumise à autorisation du titulaire des droits d'exploitation

© Région Bourgogne-Franche-Comté, Inventaire du patrimoine



Fragment de calvaire.

39, Baume-les-Messieurs, lieudit : la Peyrouse

N° de l'illustration : 19743900765Z

Date : 1974

Auteur : Guy Forestier

Reproduction soumise à autorisation du titulaire des droits d'exploitation

© Région Bourgogne-Franche-Comté, Inventaire du patrimoine



Statue de saint Vernier : vue d'ensemble

39, Baume-les-Messieurs, lieudit : la Peyrouse

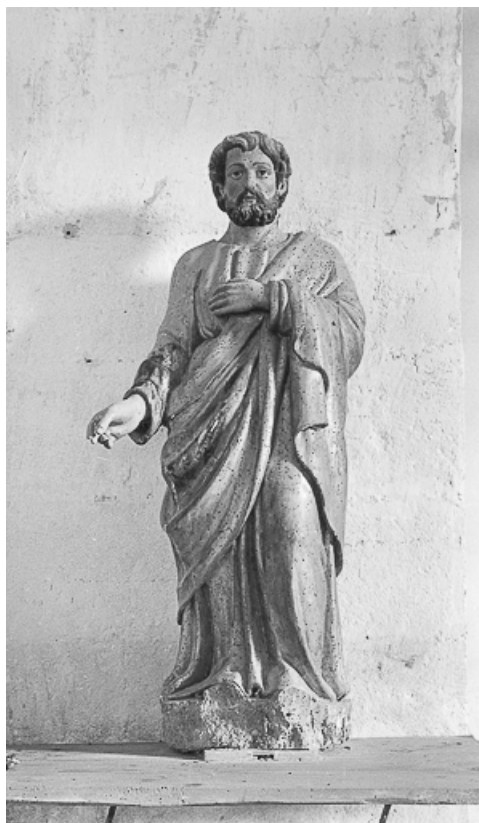
N° de l'illustration : 19743900763Z

Date : 1974

Auteur : Guy Forestier

Reproduction soumise à autorisation du titulaire des droits d'exploitation

© Région Bourgogne-Franche-Comté, Inventaire du patrimoine



Statue de saint : vue d'ensemble.

39, Baume-les-Messieurs, lieudit : la Peyrouse

N° de l'illustration : 19743900764Z

Date : 1974

Auteur : Guy Forestier

Reproduction soumise à autorisation du titulaire des droits d'exploitation

© Région Bourgogne-Franche-Comté, Inventaire du patrimoine



Tableau la Vierge et les apôtres : vue d'ensemble

39, Baume-les-Messieurs, lieudit : la Peyrouse

N° de l'illustration : 19743900760Z

Date : 1974

Auteur : Guy Forestier

Reproduction soumise à autorisation du titulaire des droits d'exploitation

© Région Bourgogne-Franche-Comté, Inventaire du patrimoine



Tableau : la Résurrection : vue d'ensemble
39, Baume-les-Messieurs, lieudit : la Peyrouse

N° de l'illustration : 19743900759Z

Date : 1974

Auteur : Guy Forestier

Reproduction soumise à autorisation du titulaire des droits d'exploitation

© Région Bourgogne-Franche-Comté, Inventaire du patrimoine



Tableau : le Christ au Mont des Oliviers : vue d'ensemble

39, Baume-les-Messieurs, lieudit : la Peyrouse

N° de l'illustration : 19743900758Z

Date : 1974

Auteur : Guy Forestier

Reproduction soumise à autorisation du titulaire des droits d'exploitation

© Région Bourgogne-Franche-Comté, Inventaire du patrimoine



Tableau le Rosaire : vue d'ensemble

39, Baume-les-Messieurs, lieudit : la Peyrouse

N° de l'illustration : 19743900762Z

Date : 1974

Auteur : Guy Forestier

Reproduction soumise à autorisation du titulaire des droits d'exploitation

© Région Bourgogne-Franche-Comté, Inventaire du patrimoine