

ÉGLISE PAROISSIALE SAINT-ETIENNE

Bourgogne-Franche-Comté, Jura
Passenans

Dossier IA00015320 réalisé en
1986

Auteur(s) : Bernard Pontefract



Période(s) principale(s) : 2e quart 19e siècle
Dates : 1836 (daté par travaux historiques)

Éléments descriptifs

Murs : calcaire, pierre de taille, moellon

Toit : tuile mécanique, métal en couverture

Plan : plan allongé

Etages : 3 vaisseaux

Élévation : élévation ordonnancée sans travées

Informations complémentaires

- Voir le dossier numérisé : <https://patrimoine.bourgognefranchecomte.fr/gtrudov/IA00015320/index.htm>

Aire d'étude et canton : Sellières

Dénomination : église paroissiale

© Région Bourgogne-Franche-Comté, Inventaire du patrimoine



Vue d'ensemble.

39, Passenans rue de la Chapelle

N° de l'illustration : 19753900632X

Date : 1975

Auteur : Yves Sancey

Reproduction soumise à autorisation du titulaire des droits d'exploitation

© Région Bourgogne-Franche-Comté, Inventaire du patrimoine



Façade droite et abside

39, Passenans rue de la Chapelle

N° de l'illustration : 19753900633X

Date : 1975

Auteur : Yves Sancey

Reproduction soumise à autorisation du titulaire des droits d'exploitation

© Région Bourgogne-Franche-Comté, Inventaire du patrimoine



Façade antérieure et face gauche.

39, Passenans rue de la Chapelle

N° de l'illustration : 19753900535V

Date : 1975

Auteur : Yves Sancey

Reproduction soumise à autorisation du titulaire des droits d'exploitation

© Région Bourgogne-Franche-Comté, Inventaire du patrimoine



Intérieur : nef et chœur.

39, Passenans rue de la Chapelle

N° de l'illustration : 19753900536X

Date : 1975

Auteur : Yves Sancey

Reproduction soumise à autorisation du titulaire des droits d'exploitation

© Région Bourgogne-Franche-Comté, Inventaire du patrimoine



Intérieur : nef vue du chœur.

39, Passenans rue de la Chapelle

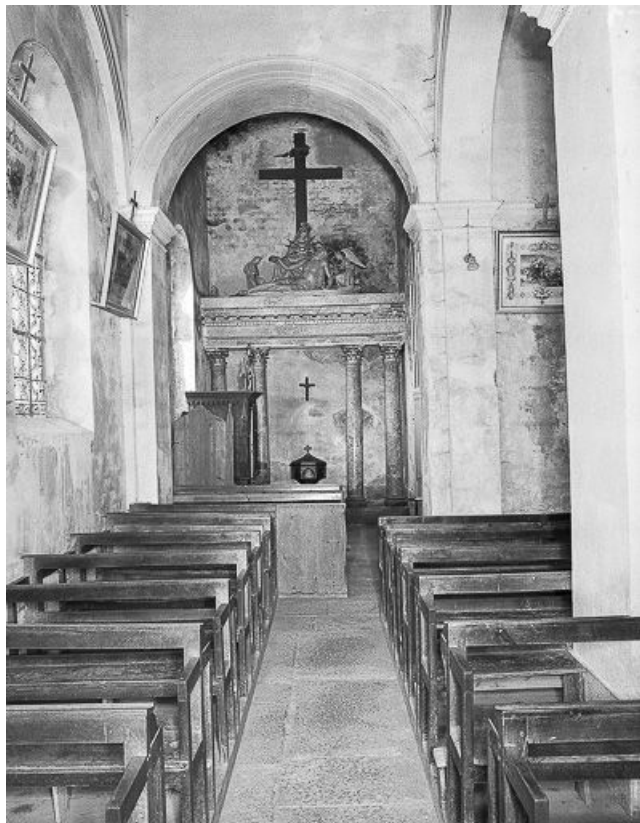
N° de l'illustration : 19753900537X

Date : 1975

Auteur : Yves Sancey

Reproduction soumise à autorisation du titulaire des droits d'exploitation

© Région Bourgogne-Franche-Comté, Inventaire du patrimoine



Intérieur : collatéral droit.

39, Passenans rue de la Chapelle

N° de l'illustration : 19753900538X

Date : 1975

Auteur : Yves Sancey

Reproduction soumise à autorisation du titulaire des droits d'exploitation

© Région Bourgogne-Franche-Comté, Inventaire du patrimoine



Intérieur : chapelle des fonts-baptismaux.

39, Passenans rue de la Chapelle

N° de l'illustration : 19753900539X

Date : 1975

Auteur : Yves Sancey

Reproduction soumise à autorisation du titulaire des droits d'exploitation

© Région Bourgogne-Franche-Comté, Inventaire du patrimoine



Intérieur : lambris et stalles de l'abside.

39, Passenans rue de la Chapelle

N° de l'illustration : 19743901363X

Date : 1974

Auteur : Yves Sancey

Reproduction soumise à autorisation du titulaire des droits d'exploitation

© Région Bourgogne-Franche-Comté, Inventaire du patrimoine



Intérieur : lambris et stalles de l'abside, détail.

39, Passenans rue de la Chapelle

N° de l'illustration : 19743901364X

Date : 1974

Auteur : Yves Sancey

Reproduction soumise à autorisation du titulaire des droits d'exploitation

© Région Bourgogne-Franche-Comté, Inventaire du patrimoine



Intérieur : cul-de-four de l'abside.

39, Passenans rue de la Chapelle

N° de l'illustration : 19743901365X

Date : 1974

Auteur : Yves Sancey

Reproduction soumise à autorisation du titulaire des droits d'exploitation

© Région Bourgogne-Franche-Comté, Inventaire du patrimoine