

ÉGLISE PAROISSIALE SAINT-PHILIBERT

Bourgogne-Franche-Comté, Jura
Darbonnay

Dossier IA00015300 réalisé en
1986

Auteur(s) : Bernard Pontefract



Historique

Choeur du 15e siècle ; nef du 17e ou du 18e siècle ; croix de cimetière érigée pour Jean Louis Chaperoz et son épouse en 1858 et signée F. Paraucouturier

Période(s) principale(s) : 15e siècle / 17e siècle / 18e siècle / 3e quart 19e siècle

Dates : 1858 (porte la date)

Éléments descriptifs

Murs : calcaire, moellon, enduit partiel

Toit : tuile mécanique, tuile plate

Plan : plan allongé

Étages : 1 vaisseau

Couvrement : voûte en berceau

Informations complémentaires

- **Voir le dossier numérisé** : <https://patrimoine.bourgognefranchecomte.fr/gtrudov/IA00015300/index.htm>

Aire d'étude et canton : Sellières

Dénomination : église paroissiale

Parties constituantes non étudiées : enclos, cimetière, croix monumentale

© Région Bourgogne-Franche-Comté, Inventaire du patrimoine



Vue de trois quarts droit.

39, Darbonnay chemin du Chalet

N° de l'illustration : 19753900501V

Date : 1975

Auteur : Yves Sancey

Reproduction soumise à autorisation du titulaire des droits d'exploitation

© Région Bourgogne-Franche-Comté, Inventaire du patrimoine



Croix du cimetière.

39, Darbonnay chemin du Chalet

N° de l'illustration : 19803900053X

Date : 1980

Auteur : Dominique Dominguez

Reproduction soumise à autorisation du titulaire des droits d'exploitation

© Région Bourgogne-Franche-Comté, Inventaire du patrimoine



Choeur vu de la nef.

39, Darbonnay chemin du Chalet

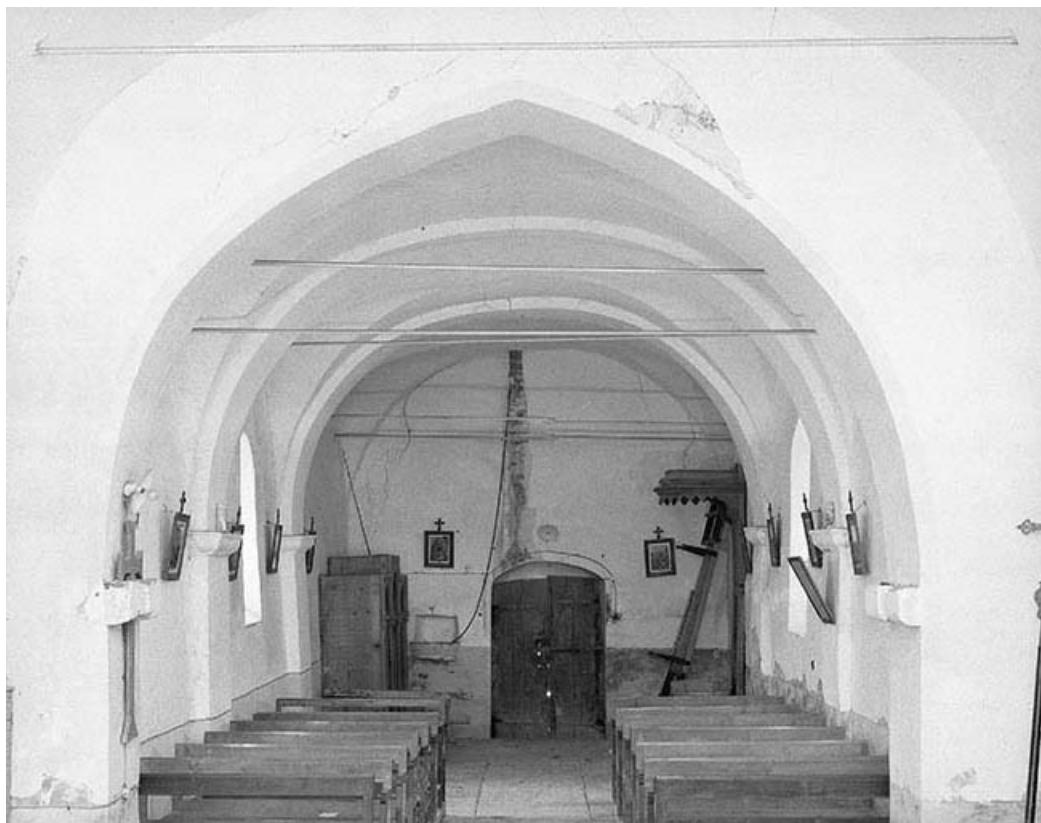
N° de l'illustration : 19753900502X

Date : 1975

Auteur : Yves Sancey

Reproduction soumise à autorisation du titulaire des droits d'exploitation

© Région Bourgogne-Franche-Comté, Inventaire du patrimoine



Nef vue du chœur.

39, Darbonnay chemin du Chalet

N° de l'illustration : 19753900503X

Date : 1975

Auteur : Yves Sancey

Reproduction soumise à autorisation du titulaire des droits d'exploitation

© Région Bourgogne-Franche-Comté, Inventaire du patrimoine