

## ÉGLISE PAROISSIALE SAINT-GERVAIS ET SAINT-PROTAIS

Bourgogne-Franche-Comté, Jura  
Larnaud  
à la Boichenole

Dossier IA00015222 réalisé en  
1986

Auteur(s) : Bernard Pontefract



### Historique

Eglise construite en 1840 par l'architecte d'arrondissement Joseph-Marie Dalloz.

**Période(s) principale(s)** : 2e quart 19e siècle

**Auteur(s) de l'oeuvre :**

Joseph Marie Dalloz (architecte d'arrondissement, attribution par source)

### Éléments descriptifs

**Murs** : calcaire, moellon, enduit

**Toit** : tuile plate

**Plan** : plan allongé

**Étages** : 3 vaisseaux

**Couvrement** : voûte en berceau, voûte d'arêtes

**Escaliers** : escalier dans-oeuvre

### Informations complémentaires

- **Voir le dossier numérisé** : <https://patrimoine.bourgognefranchecomte.fr/gtrudov/IA00015222/index.htm>

**Aire d'étude et canton** : Bletterans

**Dénomination** : église paroissiale

**Parties constituantes non étudiées** : enclos, cimetière

© Région Bourgogne-Franche-Comté, Inventaire du patrimoine



**Face latérale droite.**

39, Larnaud, lieudit : à la Boichenole

N° de l'illustration : 19753900257Z

Date : 1975

Auteur : Guy Forestier

Reproduction soumise à autorisation du titulaire des droits d'exploitation

© Région Bourgogne-Franche-Comté, Inventaire du patrimoine



**Face postérieure.**

39, Larnaud, lieudit : à la Boichenole

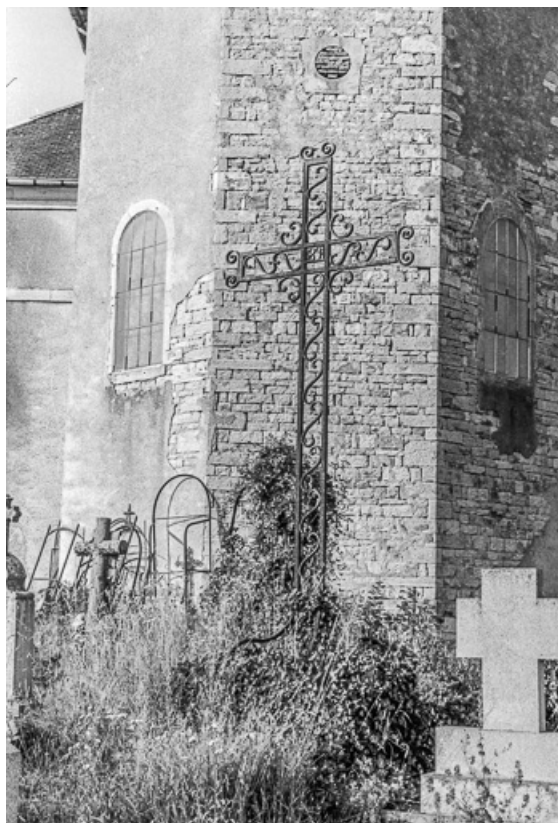
N° de l'illustration : 19753900258Z

Date : 1975

Auteur : Guy Forestier

Reproduction soumise à autorisation du titulaire des droits d'exploitation

© Région Bourgogne-Franche-Comté, Inventaire du patrimoine



**Croix du cimetière de 1891 : vue générale.**

39, Larnaud, lieudit : à la Boichenole

N° de l'illustration : 19753900261Z

Date : 1975

Auteur : Guy Forestier

Reproduction soumise à autorisation du titulaire des droits d'exploitation

© Région Bourgogne-Franche-Comté, Inventaire du patrimoine



**Monument sépulcral daté de 1864, devant l'église : face latérale.**

39, Larnaud, lieudit : à la Boichenole

N° de l'illustration : 19753900259Z

Date : 1975

Auteur : Guy Forestier

Reproduction soumise à autorisation du titulaire des droits d'exploitation

© Région Bourgogne-Franche-Comté, Inventaire du patrimoine



**Monument sépulcral daté de 1864, devant l'église : face antérieure.**

39, Larnaud, lieudit : à la Boichenole

N° de l'illustration : 19753900260Z

Date : 1975

Auteur : Guy Forestier

Reproduction soumise à autorisation du titulaire des droits d'exploitation

© Région Bourgogne-Franche-Comté, Inventaire du patrimoine



**La nef vue du chœur.**

39, Larnaud, lieudit : à la Boichenole

N° de l'illustration : 19753900233V

Date : 1975

Auteur : Yves Sancey

Reproduction soumise à autorisation du titulaire des droits d'exploitation

© Région Bourgogne-Franche-Comté, Inventaire du patrimoine



**Choeur vu de la nef.**

39, Larnaud, lieudit : à la Boichenole

N° de l'illustration : 19753900232V

Date : 1975

Auteur : Yves Sancey

Reproduction soumise à autorisation du titulaire des droits d'exploitation

© Région Bourgogne-Franche-Comté, Inventaire du patrimoine