

ÉGLISE PAROISSIALE DE L'ASSOMPTION

Bourgogne-Franche-Comté, Jura
Chapelle-Voland

Dossier IA00015190 réalisé en
1986

Auteur(s) : Bernard Pontefract



Historique

Choeur et chapelle du 15e siècle ; nef du 18e siècle ; date 1738 sur le clocher

Période(s) principale(s) : 15e siècle / 2e quart 18e siècle

Dates : 1738 (porte la date)

Éléments descriptifs

Murs : calcaire, brique, moellon

Toit : tuile plate, ardoise

Plan : plan allongé

Étages : 1 vaisseau

Couvrement : voûte d'ogives

Escaliers : escalier dans-oeuvre, escalier tournant à retours avec jour

Décor

Techniques : sculpture

Précision sur les représentations :

Iconographie et décor : ange, têtes humaines et cerf attaqué par deux chiens sur les culots du choeur ; blason non identifié sur la clef de voûte et sur deux consoles de la chapelle nord

Informations complémentaires

- **Voir le dossier numérisé** : <https://patrimoine.bourgognefranchecomte.fr/gtrudov/IA00015190/index.htm>

Aire d'étude et canton : Bletterans

Dénomination : église paroissiale

© Région Bourgogne-Franche-Comté, Inventaire du patrimoine



Vue générale.

39, Chapelle-Voland Grande Rue

N° de l'illustration : 19793900290X

Date : 1979

Auteur : Bernard Lardière

Reproduction soumise à autorisation du titulaire des droits d'exploitation

© Région Bourgogne-Franche-Comté, Inventaire du patrimoine



Façade antérieure.

39, Chapelle-Voland Grande Rue

N° de l'illustration : 19753900144Z

Date : 1975

Auteur : Guy Forestier

Reproduction soumise à autorisation du titulaire des droits d'exploitation

© Région Bourgogne-Franche-Comté, Inventaire du patrimoine



Façade latérale droite.

39, Chapelle-Voland Grande Rue

N° de l'illustration : 19753900137Z

Date : 1975

Auteur : Guy Forestier

Reproduction soumise à autorisation du titulaire des droits d'exploitation

© Région Bourgogne-Franche-Comté, Inventaire du patrimoine



Façade postérieure.

39, Chapelle-Voland Grande Rue

N° de l'illustration : 19753900138Z

Date : 1975

Auteur : Guy Forestier

Reproduction soumise à autorisation du titulaire des droits d'exploitation

© Région Bourgogne-Franche-Comté, Inventaire du patrimoine



Portail.

39, Chapelle-Voland Grande Rue

N° de l'illustration : 19753900145Z

Date : 1975

Auteur : Guy Forestier

Reproduction soumise à autorisation du titulaire des droits d'exploitation

© Région Bourgogne-Franche-Comté, Inventaire du patrimoine



Extérieur : porte latérale.

39, Chapelle-Voland Grande Rue

N° de l'illustration : 19753900146Z

Date : 1975

Auteur : Guy Forestier

Reproduction soumise à autorisation du titulaire des droits d'exploitation

© Région Bourgogne-Franche-Comté, Inventaire du patrimoine



Extérieur : baie latérale.

39, Chapelle-Voland Grande Rue

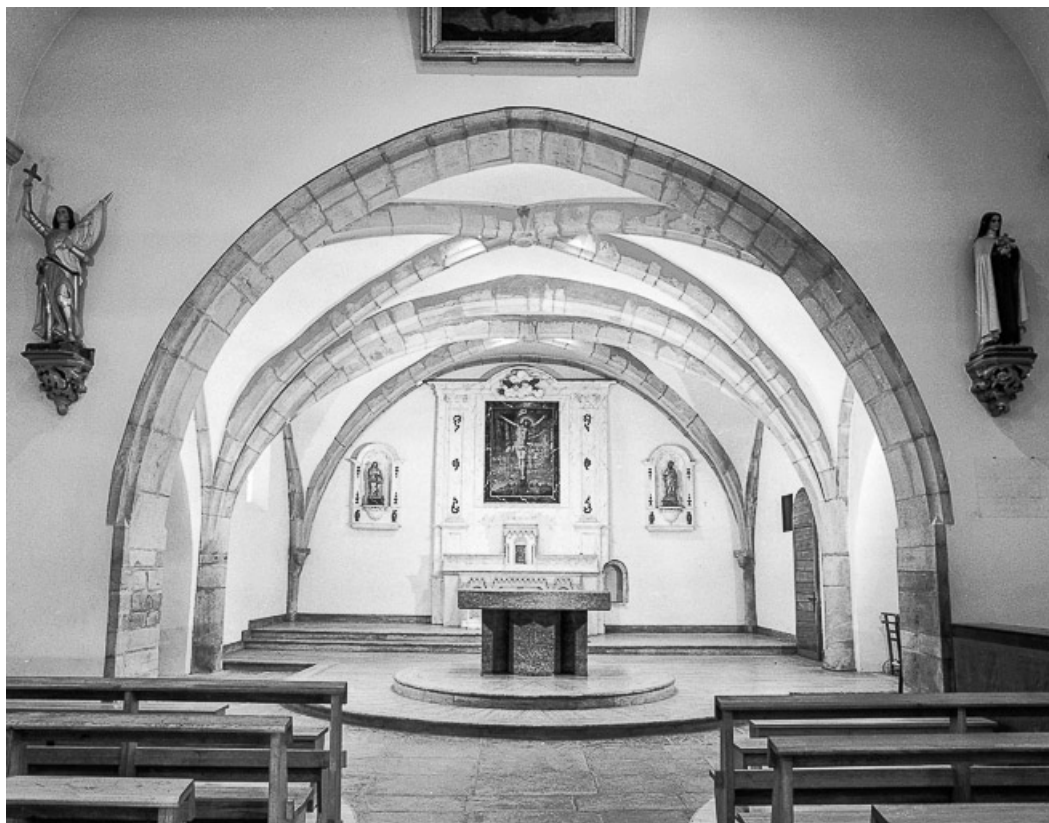
N° de l'illustration : 19753900147Z

Date : 1975

Auteur : Guy Forestier

Reproduction soumise à autorisation du titulaire des droits d'exploitation

© Région Bourgogne-Franche-Comté, Inventaire du patrimoine



Choeur vu de la nef.

39, Chapelle-Voland Grande Rue

N° de l'illustration : 19753900035X

Date : 1975

Auteur : Yves Sancey

Reproduction soumise à autorisation du titulaire des droits d'exploitation

© Région Bourgogne-Franche-Comté, Inventaire du patrimoine



Nef et chœur vus depuis l'entrée.

39, Chapelle-Voland Grande Rue

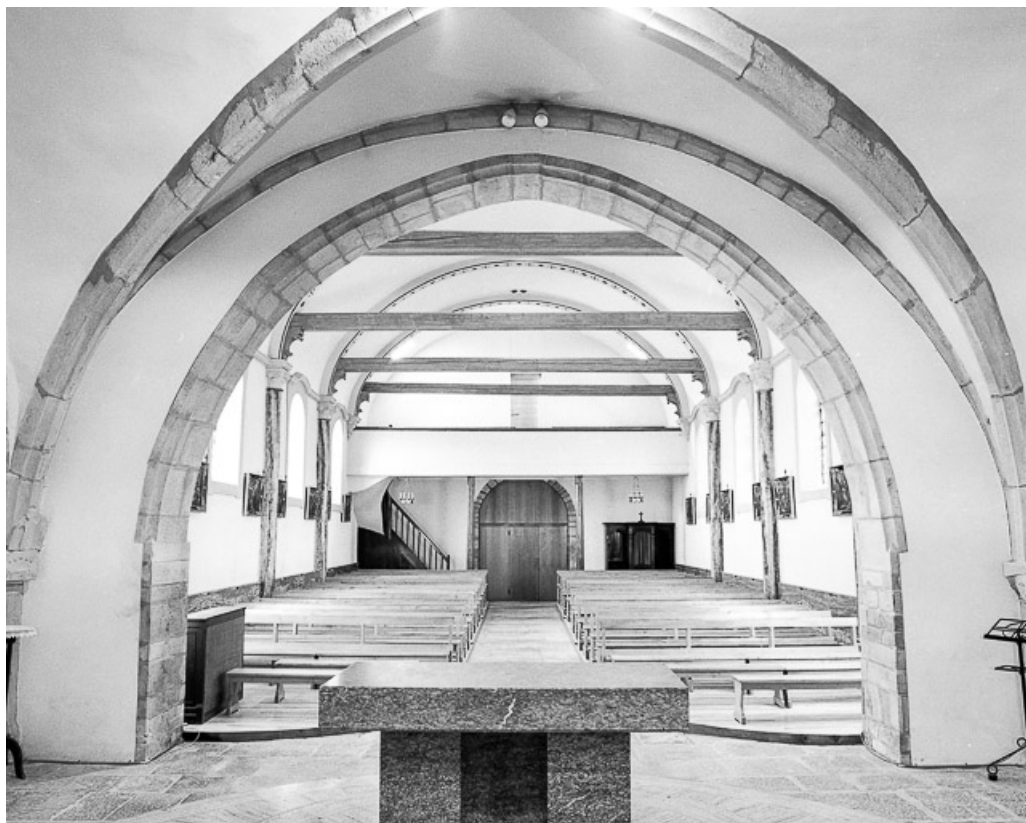
N° de l'illustration : 19753900037V

Date : 1975

Auteur : Yves Sancey

Reproduction soumise à autorisation du titulaire des droits d'exploitation

© Région Bourgogne-Franche-Comté, Inventaire du patrimoine



Nef vue du chœur.

39, Chapelle-Voland Grande Rue

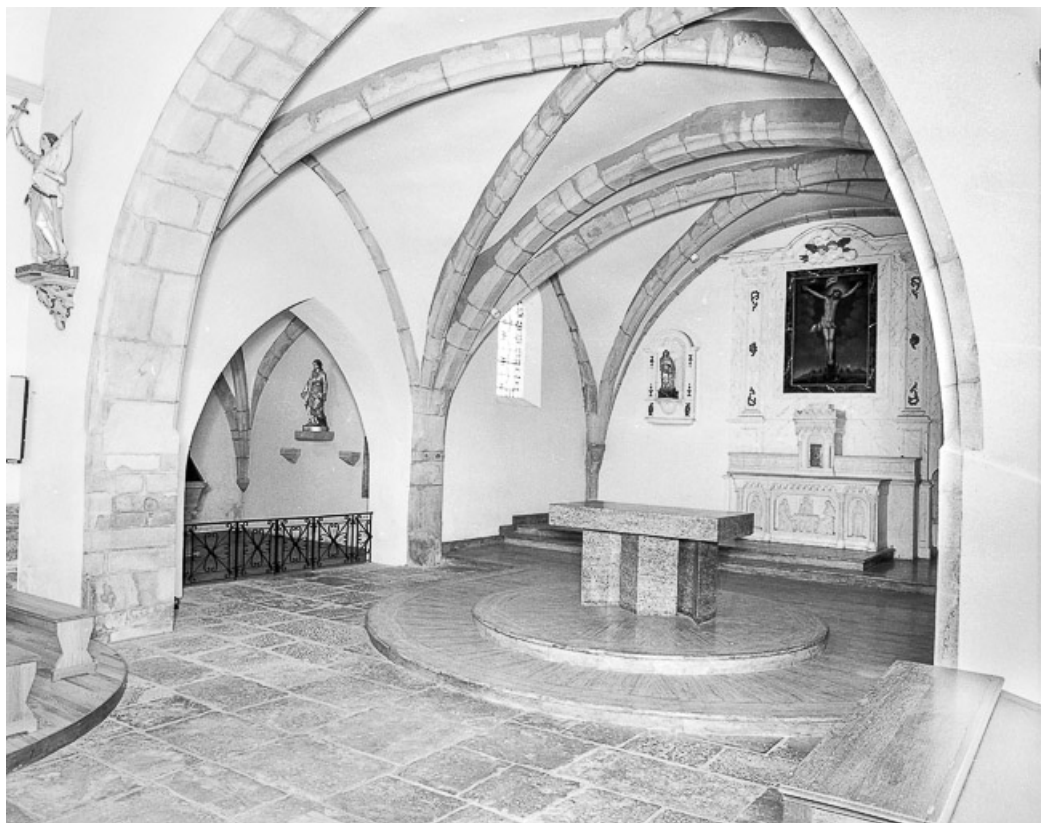
N° de l'illustration : 19753900036X

Date : 1975

Auteur : Yves Sancey

Reproduction soumise à autorisation du titulaire des droits d'exploitation

© Région Bourgogne-Franche-Comté, Inventaire du patrimoine



Choeur : élévation gauche.

39, Chapelle-Voland Grande Rue

N° de l'illustration : 19753900039X

Date : 1975

Auteur : Yves Sancey

Reproduction soumise à autorisation du titulaire des droits d'exploitation

© Région Bourgogne-Franche-Comté, Inventaire du patrimoine



Voûte de la chapelle à gauche du choeur.

39, Chapelle-Voland Grande Rue

N° de l'illustration : 19753900038X

Date : 1975

Auteur : Yves Sancey

Reproduction soumise à autorisation du titulaire des droits d'exploitation

© Région Bourgogne-Franche-Comté, Inventaire du patrimoine



Intérieur : culot sculpté (tête).

39, Chapelle-Voland Grande Rue

N° de l'illustration : 19753900139Z

Date : 1975

Auteur : Guy Forestier

Reproduction soumise à autorisation du titulaire des droits d'exploitation

© Région Bourgogne-Franche-Comté, Inventaire du patrimoine



Intérieur : culot sculpté (tête).

39, Chapelle-Voland Grande Rue

N° de l'illustration : 19753900140Z

Date : 1975

Auteur : Guy Forestier

Reproduction soumise à autorisation du titulaire des droits d'exploitation

© Région Bourgogne-Franche-Comté, Inventaire du patrimoine



Intérieur : culot sculpté représentant un personnage jouant d'un instrument.
39, Chapelle-Voland Grande Rue

N° de l'illustration : 19753900141Z

Date : 1975

Auteur : Guy Forestier

Reproduction soumise à autorisation du titulaire des droits d'exploitation

© Région Bourgogne-Franche-Comté, Inventaire du patrimoine



Intérieur : chapiteau.

39, Chapelle-Voland Grande Rue

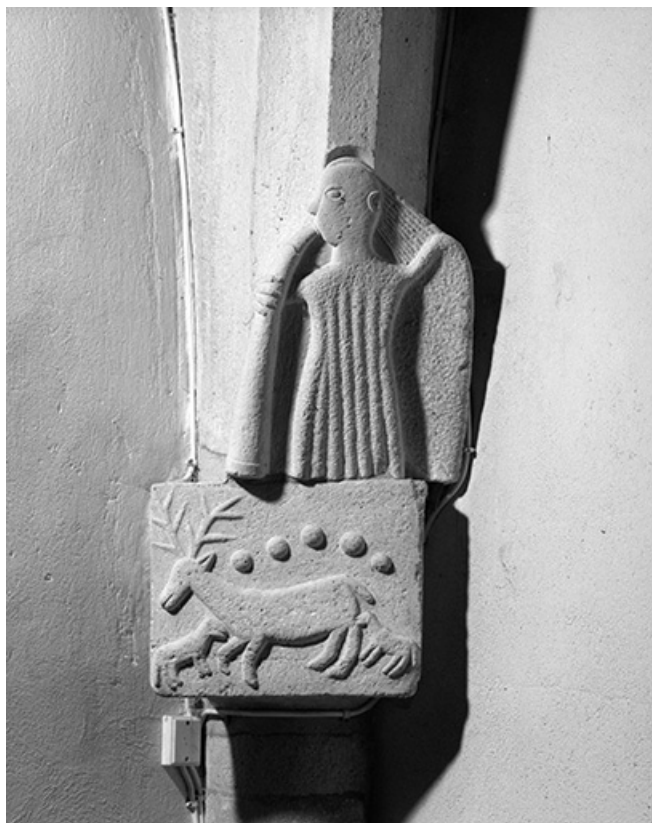
N° de l'illustration : 19753900142Z

Date : 1975

Auteur : Guy Forestier

Reproduction soumise à autorisation du titulaire des droits d'exploitation

© Région Bourgogne-Franche-Comté, Inventaire du patrimoine



Intérieur : culots sculptés représentant un cerf attaqué par deux loupset un personnage jouant d'un instrument.
39, Chapelle-Voland Grande Rue

N° de l'illustration : 19903901123X

Date : 1990

Auteur : Yves Sancey

Reproduction soumise à autorisation du titulaire des droits d'exploitation

© Région Bourgogne-Franche-Comté, Inventaire du patrimoine



Intérieur : culot sculpté représentant un cerf attaqué par deux loups.

39, Chapelle-Voland Grande Rue

N° de l'illustration : 19753900143Z

Date : 1975

Auteur : Guy Forestier

Reproduction soumise à autorisation du titulaire des droits d'exploitation

© Région Bourgogne-Franche-Comté, Inventaire du patrimoine