

VILLAGE DIT BOURG DESSUS

Bourgogne-Franche-Comté, Jura
Arlay
Arlay-le-Château

Dossier IA00015168 réalisé en
1986

Auteur(s) : Bernard Pontefract



Historique

Existait des 1160 ; les vestiges, transformés en parc au 18e siècle, datent du 15e siècle

Période(s) principale(s) : 12e siècle / 18e siècle / 19e siècle

Éléments descriptifs

Murs : calcaire, moellon

État de conservation :
vestiges

Sources documentaires

Bibliographie

- Les sources documentaires sont consultables dans le dossier numérisé, accessible dans la rubrique "Informations complémentaires".

Informations complémentaires

- Voir le dossier initial numérisé : <https://patrimoine.bourgognefranche-comte.fr/gtrudov/IA00015168/index.htm>

Aire d'étude et canton : Bletterans

Dénomination : village

Parties constituantes non étudiées : édifice religieux, maison, château, arsenal, enceinte

© Région Bourgogne-Franche-Comté, Inventaire du patrimoine



"Plan d'une partie du Bourg-Dessus et du Bourg-Dessous d'Arlay levé en l'année 1771"

39, Arlay, lieudit : Arlay-le-Château

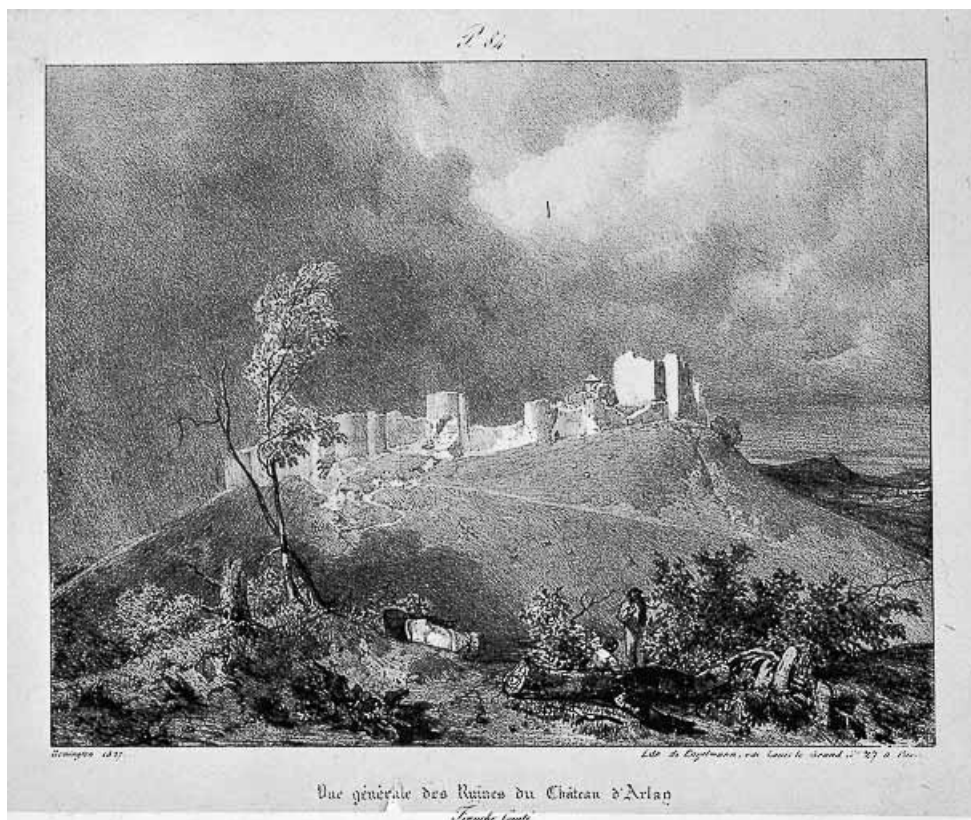
N° de l'illustration : 19903901092XA

Date : 1990

Auteur : Yves Sancey

Reproduction soumise à autorisation du titulaire des droits d'exploitation

© Région Bourgogne-Franche-Comté, Inventaire du patrimoine



Vue générale des ruines du château.

39, Arlay, lieudit : Arlay-le-Château

Source :

Vue générale des ruines du château. Litographie tirée de : " Voyages pittoresques et romantiques dans l'ancienne France. Franche-Comté " / J.C.E. Nodier, Justin Taylor et Alphonse de Cailleux, Paris, [1825 ou 1845], planche 84

N° de l'illustration : 19763900394V

Date : 1976

Auteur : Bernard Lardière (reproduction)

Reproduction soumise à autorisation du titulaire des droits d'exploitation

© Région Bourgogne-Franche-Comté, Inventaire du patrimoine



"Entrée du Château d'Arlay".

39, Arlay, lieudit : Arlay-le-Château

Source :

Entrée du Château d'Arlay. Lithographie tirée de : " Voyages pittoresques et romantiques dans l'ancienne France. Franche-Comté " / J.C.E. Nodier, Justin Taylor et Alphonse de Cailleux, Paris, [1825 ou 1845], planche 85

N° de l'illustration : 19763900393V

Date : 1976

Auteur : Bernard Lardière (reproduction)

Reproduction soumise à autorisation du titulaire des droits d'exploitation

© Région Bourgogne-Franche-Comté, Inventaire du patrimoine



Vue générale depuis le sud-est.

39, Arlay, lieudit : Arlay-le-Château

N° de l'illustration : 19793900329X

Date : 1979

Auteur : Bernard Lardière

Reproduction soumise à autorisation du titulaire des droits d'exploitation

© Région Bourgogne-Franche-Comté, Inventaire du patrimoine



Vue des deux châteaux depuis le nord-est.

39, Arlay, lieudit : Arlay-le-Château

N° de l'illustration : 19903901066XA

Date : 1990

Auteur : Yves Sancey

Reproduction soumise à autorisation du titulaire des droits d'exploitation

© Région Bourgogne-Franche-Comté, Inventaire du patrimoine



Vue des deux châteaux depuis le nord-est.

39, Arlay, lieudit : Arlay-le-Château

N° de l'illustration : 19903901068XA

Date : 1990

Auteur : Yves Sancey

Reproduction soumise à autorisation du titulaire des droits d'exploitation

© Région Bourgogne-Franche-Comté, Inventaire du patrimoine



Vue aérienne du château fort et du village en arrière-plan.

39, Arlay, lieudit : Arlay-le-Château

N° de l'illustration : 19903901051XA

Date : 1990

Auteur : Yves Sancey

Reproduction soumise à autorisation du titulaire des droits d'exploitation

© Région Bourgogne-Franche-Comté, Inventaire du patrimoine



Vestiges du château : vue rapprochée depuis l'est avec les vignes au premier plan.

39, Arlay, lieudit : Arlay-le-Château

N° de l'illustration : 20153900052NUC4A

Date : 2015

Auteur : Jérôme Mongreville

Reproduction soumise à autorisation du titulaire des droits d'exploitation

© Région Bourgogne-Franche-Comté, Inventaire du patrimoine



Vestiges du château vus depuis l'est avec les vignes au premier plan.

39, Arlay, lieudit : Arlay-le-Château

N° de l'illustration : 19903901070XA

Date : 1990

Auteur : Yves Sancey

Reproduction soumise à autorisation du titulaire des droits d'exploitation

© Région Bourgogne-Franche-Comté, Inventaire du patrimoine



Vestiges du château vus depuis l'est avec les vignes au premier plan.

39, Arlay, lieudit : Arlay-le-Château

N° de l'illustration : 19903901071XA

Date : 1990

Auteur : Yves Sancey

Reproduction soumise à autorisation du titulaire des droits d'exploitation

© Région Bourgogne-Franche-Comté, Inventaire du patrimoine



Vestiges du château vus depuis l'est avec les vignes au premier plan.

39, Arlay, lieudit : Arlay-le-Château

N° de l'illustration : 19903901069XA

Date : 1990

Auteur : Yves Sancey

Reproduction soumise à autorisation du titulaire des droits d'exploitation

© Région Bourgogne-Franche-Comté, Inventaire du patrimoine



Vestiges du château vus depuis l'est avec les vignes au premier plan.

39, Arlay, lieudit : Arlay-le-Château

N° de l'illustration : 20153900049NUC4A

Date : 2015

Auteur : Jérôme Mongreville

Reproduction soumise à autorisation du titulaire des droits d'exploitation

© Région Bourgogne-Franche-Comté, Inventaire du patrimoine



Vestiges du château : vue rapprochée depuis l'est avec les vignes au premier plan.

39, Arlay, lieudit : Arlay-le-Château

N° de l'illustration : 20153900051NUC4A

Date : 2015

Auteur : Jérôme Mongreville

Reproduction soumise à autorisation du titulaire des droits d'exploitation

© Région Bourgogne-Franche-Comté, Inventaire du patrimoine



Vestiges du château : vue rapprochée depuis l'est avec les vignes au premier plan.

39, Arlay, lieudit : Arlay-le-Château

N° de l'illustration : 20153900050NUC4A

Date : 2015

Auteur : Jérôme Mongreville

Reproduction soumise à autorisation du titulaire des droits d'exploitation

© Région Bourgogne-Franche-Comté, Inventaire du patrimoine



Vue des vestiges du château depuis le nord-est.

39, Arlay, lieudit : Arlay-le-Château

N° de l'illustration : 19903901067XA

Date : 1990

Auteur : Yves Sancey

Reproduction soumise à autorisation du titulaire des droits d'exploitation

© Région Bourgogne-Franche-Comté, Inventaire du patrimoine



Vue générale depuis le sud-est.

39, Arlay, lieudit : Arlay-le-Château

N° de l'illustration : 19793900330X

Date : 1979

Auteur : Bernard Lardière

Reproduction soumise à autorisation du titulaire des droits d'exploitation

© Région Bourgogne-Franche-Comté, Inventaire du patrimoine



Vue générale depuis l'est.

39, Arlay, lieudit : Arlay-le-Château

N° de l'illustration : 19793900277X

Date : 1979

Auteur : Yves Sancey

Reproduction soumise à autorisation du titulaire des droits d'exploitation

© Région Bourgogne-Franche-Comté, Inventaire du patrimoine



Rempart médiéval du Bourg-Dessus, volontairement échanté pour ouvrir le parc sur les paysages des Côtes du Jura, en 1990.
39, Arlay, lieudit : Arlay-le-Château

N° de l'illustration : 19903901079XA

Date : 1990

Auteur : Yves Sancey

Reproduction soumise à autorisation du titulaire des droits d'exploitation

© Région Bourgogne-Franche-Comté, Inventaire du patrimoine



Rempart médiéval du Bourg-Dessus, volontairement échancré pour ouvrir le parc sur les paysages des Côtes du Jura, en 1990.
39, Arlay, lieudit : Arlay-le-Château

N° de l'illustration : 19903901078XA

Date : 1990

Auteur : Yves Sancey

Reproduction soumise à autorisation du titulaire des droits d'exploitation

© Région Bourgogne-Franche-Comté, Inventaire du patrimoine



Rempart médiéval du Bourg-Dessus, volontairement échanté pour ouvrir le parc sur les paysages des Côtes du Jura, en 1990.
39, Arlay, lieudit : Arlay-le-Château

N° de l'illustration : 19903901077XA

Date : 1990

Auteur : Yves Sancey

Reproduction soumise à autorisation du titulaire des droits d'exploitation

© Région Bourgogne-Franche-Comté, Inventaire du patrimoine



Rempart médiéval du Bourg-Dessus en 1990.

39, Arlay, lieudit : Arlay-le-Château

N° de l'illustration : 19903901076XA

Date : 1990

Auteur : Yves Sancey

Reproduction soumise à autorisation du titulaire des droits d'exploitation

© Région Bourgogne-Franche-Comté, Inventaire du patrimoine



Rempart médiéval du Bourg-Dessus en 1990.

39, Arlay, lieudit : Arlay-le-Château

N° de l'illustration : 19903901075XA

Date : 1990

Auteur : Yves Sancey

Reproduction soumise à autorisation du titulaire des droits d'exploitation

© Région Bourgogne-Franche-Comté, Inventaire du patrimoine



Murs du château vus de l'intérieur en 1990.

39, Arlay, lieudit : Arlay-le-Château

N° de l'illustration : 19903901080VA

Date : 1990

Auteur : Yves Sancey

Reproduction soumise à autorisation du titulaire des droits d'exploitation

© Région Bourgogne-Franche-Comté, Inventaire du patrimoine



Porte de l'Epinette, ouverte au sud, en 1990.

39, Arlay, lieudit : Arlay-le-Château

N° de l'illustration : 19903901072XA

Date : 1990

Auteur : Yves Sancey

Reproduction soumise à autorisation du titulaire des droits d'exploitation

© Région Bourgogne-Franche-Comté, Inventaire du patrimoine



Chemin de voitures qui mène à la porte de l'Épinette et qui longe à droite les terrasses des Treize-Vents et de la Bresse (1990).
39, Arlay, lieudit : Arlay-le-Château

N° de l'illustration : 19903901073XA

Date : 1990

Auteur : Yves Sancey

Reproduction soumise à autorisation du titulaire des droits d'exploitation

© Région Bourgogne-Franche-Comté, Inventaire du patrimoine



Porte de l'Épinette, ouverte au sud, vue depuis l'intérieur en 1990.
39, Arlay, lieudit : Arlay-le-Château

N° de l'illustration : 19903901074XA

Date : 1990

Auteur : Yves Sancey

Reproduction soumise à autorisation du titulaire des droits d'exploitation

© Région Bourgogne-Franche-Comté, Inventaire du patrimoine



Ruines d'une chapelle, salle probablement en sous-sol, constituée de deux vaisseaux à deux travées : colonne centrale qui recevait les retombées des ogives.

39, Arlay, lieudit : Arlay-le-Château

N° de l'illustration : 19903901085XA

Date : 1990

Auteur : Yves Sancey

Reproduction soumise à autorisation du titulaire des droits d'exploitation

© Région Bourgogne-Franche-Comté, Inventaire du patrimoine



Ruines d'une chapelle, salle probablement en sous-sol, constituée de deux vaisseaux à deux travées : colonne centrale qui recevait les retombées des ogives.

39, Arlay, lieudit : Arlay-le-Château

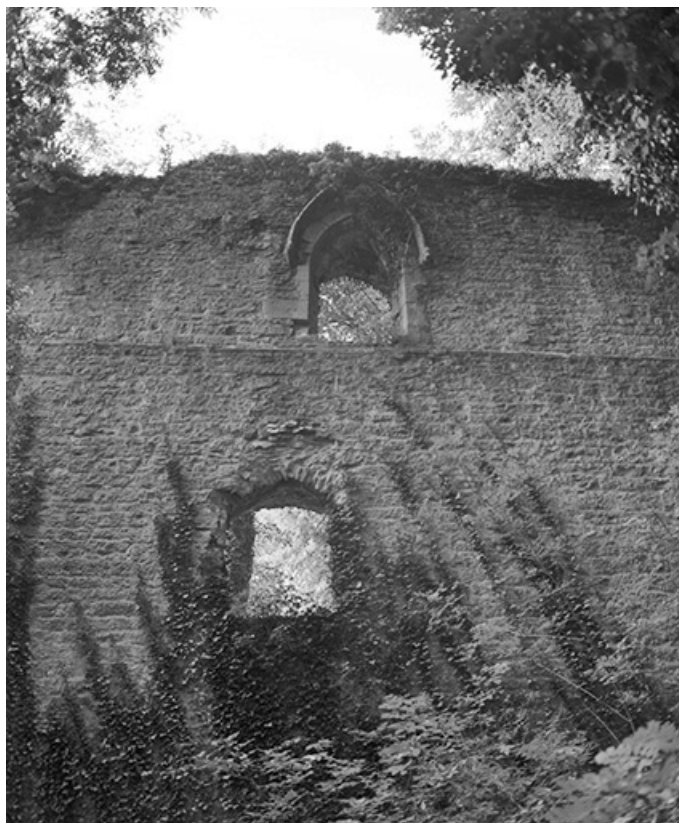
N° de l'illustration : 19903901081XA

Date : 1990

Auteur : Yves Sancey

Reproduction soumise à autorisation du titulaire des droits d'exploitation

© Région Bourgogne-Franche-Comté, Inventaire du patrimoine



Chapelle du château, mur extérieur.

39, Arlay, lieudit : Arlay-le-Château

N° de l'illustration : 19793900282X

Date : 1979

Auteur : Yves Sancey

Reproduction soumise à autorisation du titulaire des droits d'exploitation

© Région Bourgogne-Franche-Comté, Inventaire du patrimoine



Le donjon, vue extérieure.

39, Arlay, lieudit : Arlay-le-Château

N° de l'illustration : 19793900327X

Date : 1979

Auteur : Bernard Lardière

Reproduction soumise à autorisation du titulaire des droits d'exploitation

© Région Bourgogne-Franche-Comté, Inventaire du patrimoine



Chapelle du château, vue intérieure.

39, Arlay, lieudit : Arlay-le-Château

N° de l'illustration : 19793900288X

Date : 1979

Auteur : Yves Sancey

Reproduction soumise à autorisation du titulaire des droits d'exploitation

© Région Bourgogne-Franche-Comté, Inventaire du patrimoine



Chapelle du château, vue intérieure.

39, Arlay, lieudit : Arlay-le-Château

N° de l'illustration : 19793900287X

Date : 1979

Auteur : Yves Sancey

Reproduction soumise à autorisation du titulaire des droits d'exploitation

© Région Bourgogne-Franche-Comté, Inventaire du patrimoine



Chapelle du château, vue intérieure.

39, Arlay, lieudit : Arlay-le-Château

N° de l'illustration : 19793900286X

Date : 1979

Auteur : Yves Sancey

Reproduction soumise à autorisation du titulaire des droits d'exploitation

© Région Bourgogne-Franche-Comté, Inventaire du patrimoine



Petite tour dans le parc actuel du château : façade antérieure.

39, Arlay, lieudit : Arlay-le-Château

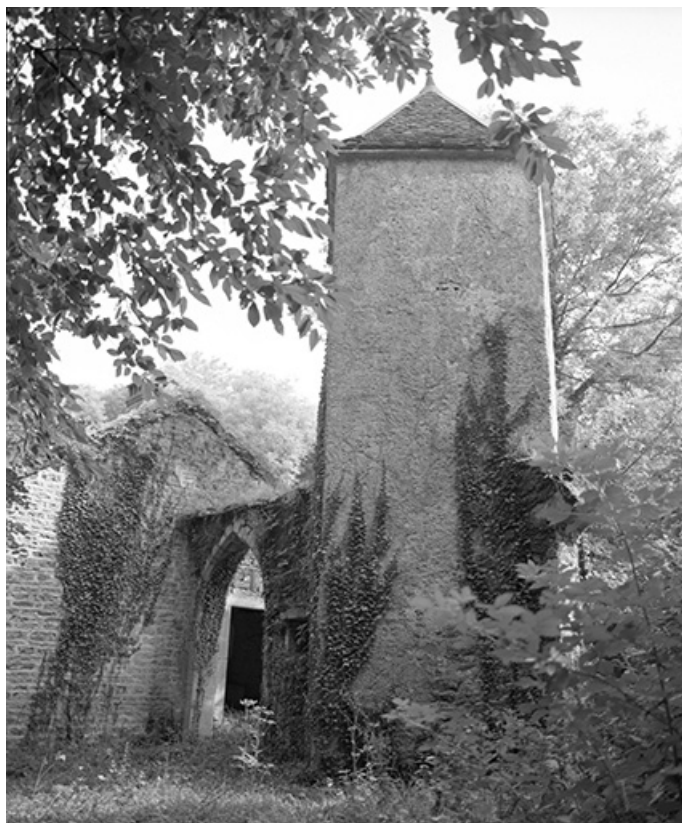
N° de l'illustration : 19793900285X

Date : 1979

Auteur : Yves Sancey

Reproduction soumise à autorisation du titulaire des droits d'exploitation

© Région Bourgogne-Franche-Comté, Inventaire du patrimoine



Petite tour dans le parc actuel du château.

39, Arlay, lieudit : Arlay-le-Château

N° de l'illustration : 19793900284X

Date : 1979

Auteur : Yves Sancey

Reproduction soumise à autorisation du titulaire des droits d'exploitation

© Région Bourgogne-Franche-Comté, Inventaire du patrimoine



Petite tour dans le parc actuel du château.

39, Arlay, lieudit : Arlay-le-Château

N° de l'illustration : 19793900283X

Date : 1979

Auteur : Yves Sancey

Reproduction soumise à autorisation du titulaire des droits d'exploitation

© Région Bourgogne-Franche-Comté, Inventaire du patrimoine



Le donjon, vue intérieure.

39, Arlay, lieudit : Arlay-le-Château

N° de l'illustration : 19793900281X

Date : 1979

Auteur : Yves Sancey

Reproduction soumise à autorisation du titulaire des droits d'exploitation

© Région Bourgogne-Franche-Comté, Inventaire du patrimoine



Le donjon, vue intérieure de l'angle sud-est.

39, Arlay, lieudit : Arlay-le-Château

N° de l'illustration : 19793900280X

Date : 1979

Auteur : Yves Sancey

Reproduction soumise à autorisation du titulaire des droits d'exploitation

© Région Bourgogne-Franche-Comté, Inventaire du patrimoine



Porte de l'Épinette, vue intérieure d'une tour d'angle.

39, Arlay, lieudit : Arlay-le-Château

N° de l'illustration : 19793900279X

Date : 1979

Auteur : Yves Sancey

Reproduction soumise à autorisation du titulaire des droits d'exploitation

© Région Bourgogne-Franche-Comté, Inventaire du patrimoine



Porte de l'Epinette, vue intérieure.

39, Arlay, lieudit : Arlay-le-Château

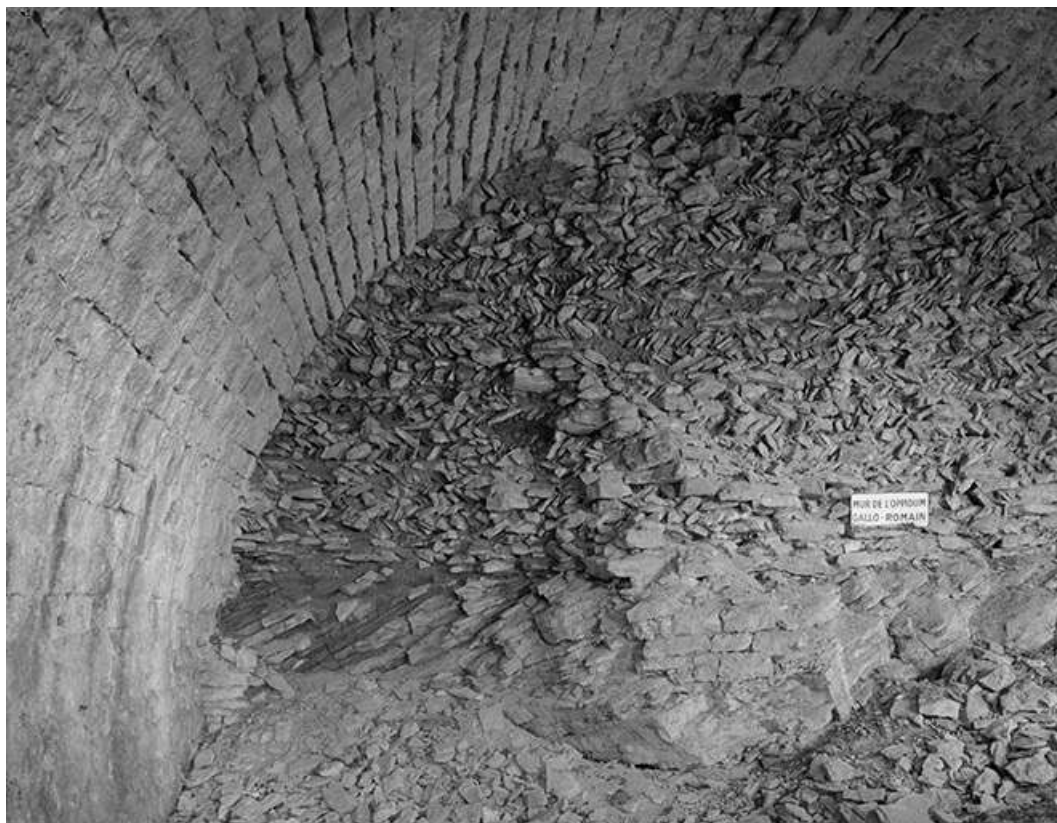
N° de l'illustration : 19793900278X

Date : 1979

Auteur : Yves Sancey

Reproduction soumise à autorisation du titulaire des droits d'exploitation

© Région Bourgogne-Franche-Comté, Inventaire du patrimoine



Mur de l'oppidum gallo-romain.

39, Arlay, lieudit : Arlay-le-Château

N° de l'illustration : 19903901088V

Date : 1990

Auteur : Yves Sancey

Reproduction soumise à autorisation du titulaire des droits d'exploitation

© Région Bourgogne-Franche-Comté, Inventaire du patrimoine