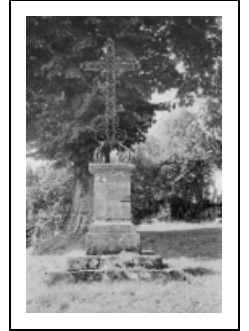


## CROIX DE CHEMIN

Bourgogne-Franche-Comté, Jura  
Vevy  
route de Lons

Dossier IA00015155 réalisé en  
1986

Auteur(s) : Bernard Pontefract



**Période(s) principale(s) :** 19e siècle

### Éléments descriptifs

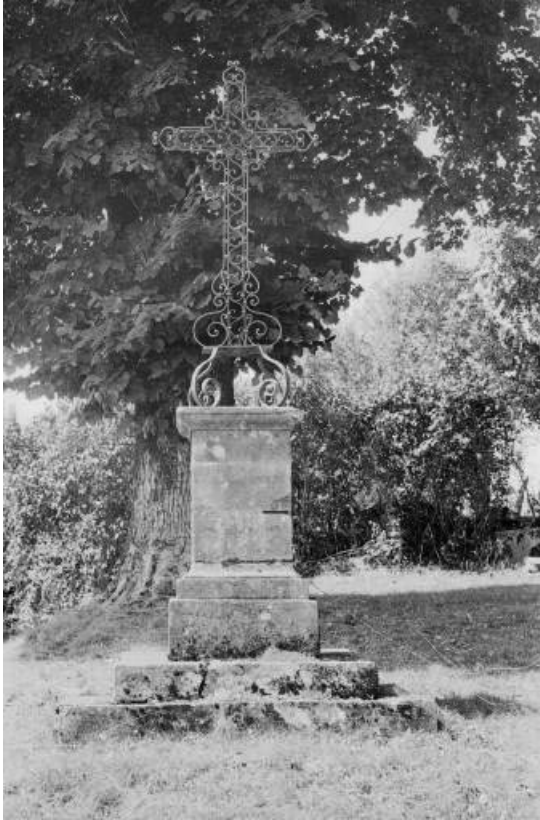
**Murs :** calcaire, métal, pierre de taille

### Informations complémentaires

**Aire d'étude et canton :** Conliège

**Dénomination :** croix de chemin

© Région Bourgogne-Franche-Comté, Inventaire du patrimoine



**Vue générale.**

39, Vevy route de Lons

N° de l'illustration : 19763900388Z

Date : 1976

Auteur : Bernard Pontefract

Reproduction soumise à autorisation du titulaire des droits d'exploitation

© Région Bourgogne-Franche-Comté, Inventaire du patrimoine