

## ÉGLISE PAROISSIALE DE L'ASSOMPTION

Bourgogne-Franche-Comté, Jura  
Revigny

Dossier IA00015124 réalisé en  
1986

Auteur(s) : Bernard Pontefract



### Historique

L'ensemble de l'église semble dater du 16e siècle et a succédé à une chapelle postérieure à 1133 ; les habitants auraient reconstruit le clocher en 1660 : cette reconstruction ne semble pouvoir s'appliquer qu'à sa partie supérieure ; les baies de la nef sont du 17e ou du 18e siècle ; celle du chevet a été agrandie au 19e siècle ; en 1850, l'architecte Vittot propose une flèche à huit pans, mais la restauration du toit du clocher a conservé le toit en pavillon

**Période(s) principale(s) :** 16e siècle (?) / 3e quart 17e siècle (?) / 17e siècle / 18e siècle (?) / 19e siècle

#### Auteur(s) de l'oeuvre :

Vittot (architecte, attribution par source)

#### Éléments descriptifs

**Murs :** calcaire, moellon

**Toit :** tuile plate, lave en couverture, ardoise

**Plan :** plan allongé

**Étages :** 1 vaisseau

**Couvrement :** voûte en berceau, voûte d'arêtes, voûte d'ogives

**Type(s) de couverture :** toit en pavillon ; toit en pavillon toit à longs pans ; toit en pavillon toit à longs pans pignon couvert; toit en pavillon toit à longs pans pignon couvert noue

**Escaliers :** escalier dans-oeuvre, escalier en vis sans jour

### Sources documentaires

#### Documents figurés

- **Revigny (Jura) : village et église paroissiale de l'Assomption**

Revigny (Jura) : village et église paroissiale de l'Assomption. Photographie, [1e moitié 20e siècle] par Jules Manias.

Lieu de conservation : Région Bourgogne-Franche-Comté, Inventaire et Patrimoine, Besançon- Cote du document : Fonds Manias

### Informations complémentaires

#### Protection

inscrit MH : 1991/06/13

**Aire d'étude et canton :** Conliège

**Dénomination :** église paroissiale

**Parties constituantes non étudiées :** enclos, cimetière

© Région Bourgogne-Franche-Comté, Inventaire du patrimoine





Vue de situation [1e moitié du 20e siècle].  
39, Revigny

**Source :**

**Revigny (Jura) : village et église paroissiale de l'Assomption. Photographie, [1e moitié 20e siècle] par Jules Manias.**

Lieu de conservation : Région Bourgogne-Franche-Comté, Inventaire et Patrimoine, Besançon - Cote du document : Fonds Manias

N° de l'illustration : 20063900276PY

Date : 2006

Auteur : Jules Manias

Reproduction soumise à autorisation du titulaire des droits d'exploitation

© Région Bourgogne-Franche-Comté, Inventaire du patrimoine



**Vue de situation.**

39, Revigny

N° de l'illustration : 19783900030X

Date : 1978

Auteur : Yves Sancey

Reproduction soumise à autorisation du titulaire des droits d'exploitation

© Région Bourgogne-Franche-Comté, Inventaire du patrimoine





**Vue de situation.**

39, Revigny

N° de l'illustration : 19833900067X

Date : 1983

Auteur : Yves Sancey

Reproduction soumise à autorisation du titulaire des droits d'exploitation

© Région Bourgogne-Franche-Comté, Inventaire du patrimoine



**Extérieur : façade antérieure.**

39, Revigny

N° de l'illustration : 19783900031X

Date : 1978

Auteur : Yves Sancey

Reproduction soumise à autorisation du titulaire des droits d'exploitation

© Région Bourgogne-Franche-Comté, Inventaire du patrimoine



**Extérieur : façade latérale droite.**

39, Revigny

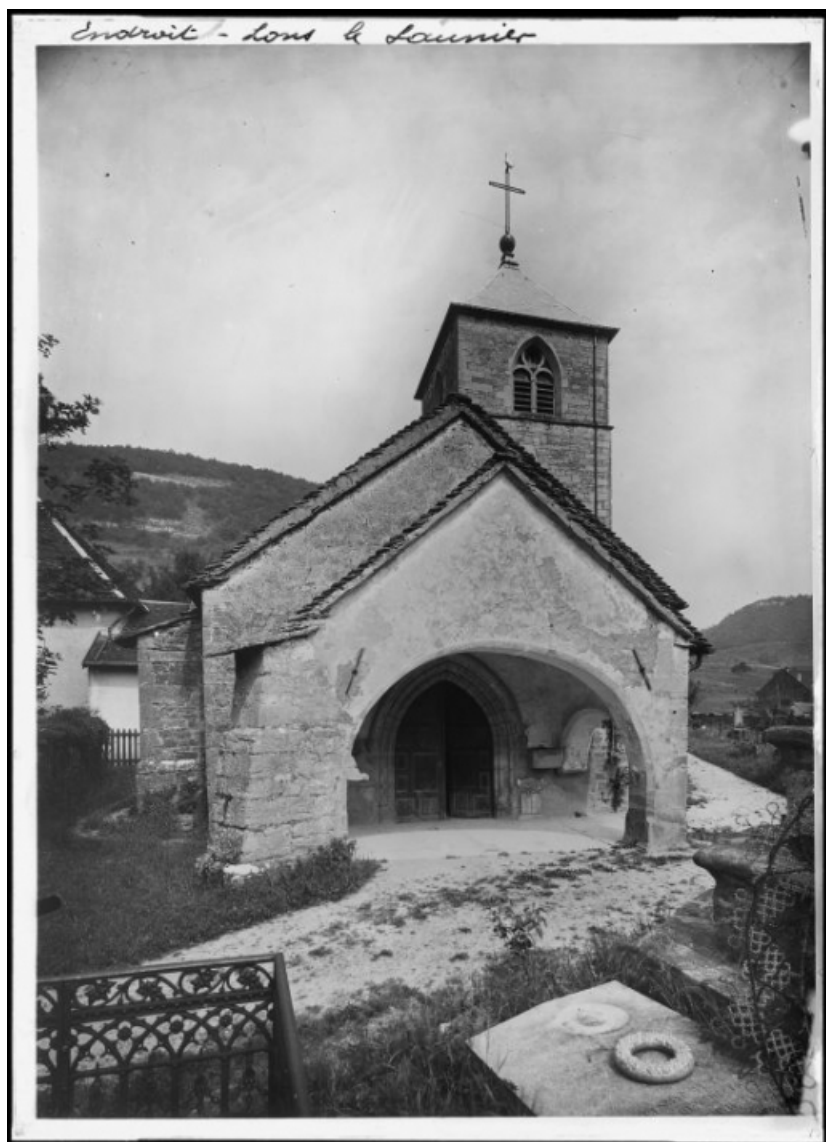
N° de l'illustration : 19783900032X

Date : 1978

Auteur : Yves Sancey

Reproduction soumise à autorisation du titulaire des droits d'exploitation

© Région Bourgogne-Franche-Comté, Inventaire du patrimoine



**Façade antérieure [1e moitié 20e siècle]**

39, Revigny

**Source :**

**Revigny (Jura) : village et église paroissiale de l'Assomption. Photographie, [1e moitié 20e siècle] par Jules Manias.**

Lieu de conservation : Région Bourgogne-Franche-Comté, Inventaire et Patrimoine, Besançon - Cote du document : Fonds Manias

N° de l'illustration : 20063900277PY

Date : 2006

Auteur : Jules Manias

Reproduction soumise à autorisation du titulaire des droits d'exploitation

© Région Bourgogne-Franche-Comté, Inventaire du patrimoine



**Façade antérieure.**

39, Revigny

N° de l'illustration : 19833900068X

Date : 1983

Auteur : Yves Sancey

Reproduction soumise à autorisation du titulaire des droits d'exploitation

© Région Bourgogne-Franche-Comté, Inventaire du patrimoine



**Extérieur : façade latérale droite et chevet.**

39, Revigny

N° de l'illustration : 19783900061V

Date : 1978

Auteur : Yves Sancey

Reproduction soumise à autorisation du titulaire des droits d'exploitation

© Région Bourgogne-Franche-Comté, Inventaire du patrimoine



**Intérieur : nef et choeur vus depuis la tribune.**  
39, Revigny

N° de l'illustration : 19783900033V

Date : 1978

Auteur : Yves Sancey

Reproduction soumise à autorisation du titulaire des droits d'exploitation

© Région Bourgogne-Franche-Comté, Inventaire du patrimoine



**Intérieur : chœur vu depuis la tribune.**  
39, Revigny

N° de l'illustration : 19783900034V

Date : 1978

Auteur : Yves Sancey

Reproduction soumise à autorisation du titulaire des droits d'exploitation

© Région Bourgogne-Franche-Comté, Inventaire du patrimoine





**Le choeur en 2021.**

39, Revigny

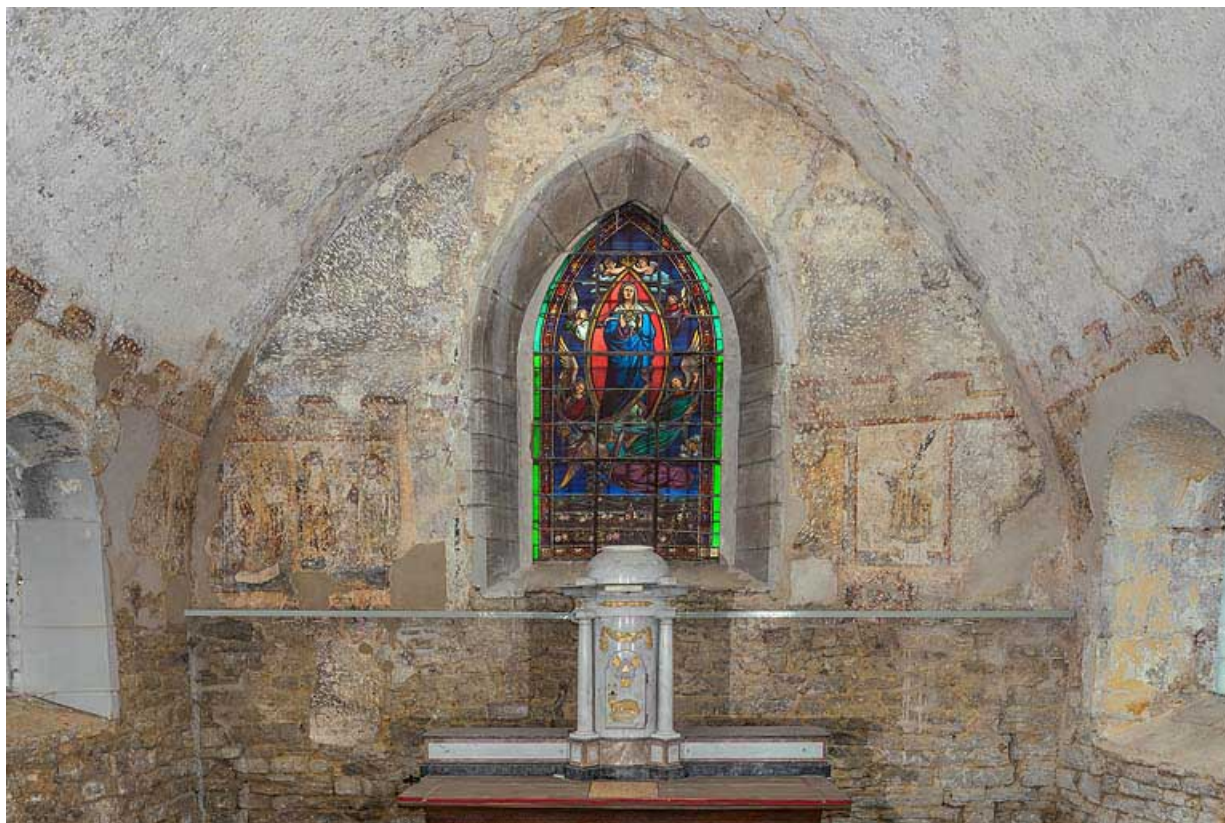
N° de l'illustration : 20213900045NUC4A

Date : 2021

Auteur : Jérôme Mongreville

Reproduction soumise à autorisation du titulaire des droits d'exploitation

© Région Bourgogne-Franche-Comté, Inventaire du patrimoine



**Le choeur en 2021.**

39, Revigny

N° de l'illustration : 20213900050NUC4A

Date : 2021

Auteur : Jérôme Mongreville

Reproduction soumise à autorisation du titulaire des droits d'exploitation

© Région Bourgogne-Franche-Comté, Inventaire du patrimoine





**Peintures murales en 2021.**

39, Revigny

N° de l'illustration : 20213900056NUC4A

Date : 2021

Auteur : Jérôme Mongreville

Reproduction soumise à autorisation du titulaire des droits d'exploitation

© Région Bourgogne-Franche-Comté, Inventaire du patrimoine



**Peintures murales en 2021.**

39, Revigny

N° de l'illustration : 20213900046NUC4A

Date : 2021

Auteur : Jérôme Mongreville

Reproduction soumise à autorisation du titulaire des droits d'exploitation

© Région Bourgogne-Franche-Comté, Inventaire du patrimoine





**Peintures murales en 2021.**

39, Revigny

N° de l'illustration : 20213900057NUC4A

Date : 2021

Auteur : Jérôme Mongreville

Reproduction soumise à autorisation du titulaire des droits d'exploitation

© Région Bourgogne-Franche-Comté, Inventaire du patrimoine



**Peintures murales en 2021.**

39, Revigny

N° de l'illustration : 20213900047NUC4A

Date : 2021

Auteur : Jérôme Mongreville

Reproduction soumise à autorisation du titulaire des droits d'exploitation

© Région Bourgogne-Franche-Comté, Inventaire du patrimoine





**Peintures murales en 2021.**

39, Revigny

N° de l'illustration : 20213900048NUC4A

Date : 2021

Auteur : Jérôme Mongreville

Reproduction soumise à autorisation du titulaire des droits d'exploitation

© Région Bourgogne-Franche-Comté, Inventaire du patrimoine



**Peintures murales en 2021.**

39, Revigny

N° de l'illustration : 20213900049NUC4A

Date : 2021

Auteur : Jérôme Mongreville

Reproduction soumise à autorisation du titulaire des droits d'exploitation

© Région Bourgogne-Franche-Comté, Inventaire du patrimoine





**Peintures murales en 2021.**

39, Revigny

N° de l'illustration : 20213900051NUC4A

Date : 2021

Auteur : Jérôme Mongreville

Reproduction soumise à autorisation du titulaire des droits d'exploitation

© Région Bourgogne-Franche-Comté, Inventaire du patrimoine



**Peintures murales en 2021.**

39, Revigny

N° de l'illustration : 20213900052NUC4A

Date : 2021

Auteur : Jérôme Mongreville

Reproduction soumise à autorisation du titulaire des droits d'exploitation

© Région Bourgogne-Franche-Comté, Inventaire du patrimoine





**Peintures murales en 2021.**

39, Revigny

N° de l'illustration : 20213900053NUC4A

Date : 2021

Auteur : Jérôme Mongreville

Reproduction soumise à autorisation du titulaire des droits d'exploitation

© Région Bourgogne-Franche-Comté, Inventaire du patrimoine



**Peintures murales en 2021.**

39, Revigny

N° de l'illustration : 20213900054NUC4A

Date : 2021

Auteur : Jérôme Mongreville

Reproduction soumise à autorisation du titulaire des droits d'exploitation

© Région Bourgogne-Franche-Comté, Inventaire du patrimoine





**Peintures murales en 2021.**

39, Revigny

N° de l'illustration : 20213900055NUC4A

Date : 2021

Auteur : Jérôme Mongreville

Reproduction soumise à autorisation du titulaire des droits d'exploitation

© Région Bourgogne-Franche-Comté, Inventaire du patrimoine



**Peintures murales en 2021.**

39, Revigny

N° de l'illustration : 20213900058NUC4A

Date : 2021

Auteur : Jérôme Mongreville

Reproduction soumise à autorisation du titulaire des droits d'exploitation

© Région Bourgogne-Franche-Comté, Inventaire du patrimoine





**Peintures murales en 2021.**

39, Revigny

N° de l'illustration : 20213900059NUC4A

Date : 2021

Auteur : Jérôme Mongreville

Reproduction soumise à autorisation du titulaire des droits d'exploitation

© Région Bourgogne-Franche-Comté, Inventaire du patrimoine



**Peintures murales en 2021.**

39, Revigny

N° de l'illustration : 20213900060NUC4A

Date : 2021

Auteur : Jérôme Mongreville

Reproduction soumise à autorisation du titulaire des droits d'exploitation

© Région Bourgogne-Franche-Comté, Inventaire du patrimoine





**Peintures murales en 2021.**

39, Revigny

N° de l'illustration : 20213900061NUC4A

Date : 2021

Auteur : Jérôme Mongreville

Reproduction soumise à autorisation du titulaire des droits d'exploitation

© Région Bourgogne-Franche-Comté, Inventaire du patrimoine



**Peintures murales en 2021.**

39, Revigny

N° de l'illustration : 20213900062NUC4A

Date : 2021

Auteur : Jérôme Mongreville

Reproduction soumise à autorisation du titulaire des droits d'exploitation

© Région Bourgogne-Franche-Comté, Inventaire du patrimoine





**Peintures murales en 2021.**

39, Revigny

N° de l'illustration : 20213900063NUC4A

Date : 2021

Auteur : Jérôme Mongreville

Reproduction soumise à autorisation du titulaire des droits d'exploitation

© Région Bourgogne-Franche-Comté, Inventaire du patrimoine



**Peintures murales en 2021.**

39, Revigny

N° de l'illustration : 20213900064NUC4A

Date : 2021

Auteur : Jérôme Mongreville

Reproduction soumise à autorisation du titulaire des droits d'exploitation

© Région Bourgogne-Franche-Comté, Inventaire du patrimoine





**Peintures murales en 2021.**

39, Revigny

N° de l'illustration : 20213900065NUC4A

Date : 2021

Auteur : Jérôme Mongreville

Reproduction soumise à autorisation du titulaire des droits d'exploitation

© Région Bourgogne-Franche-Comté, Inventaire du patrimoine



**Peintures murales en 2021.**

39, Revigny

N° de l'illustration : 20213900066NUC4A

Date : 2021

Auteur : Jérôme Mongreville

Reproduction soumise à autorisation du titulaire des droits d'exploitation

© Région Bourgogne-Franche-Comté, Inventaire du patrimoine





**Peintures murales en 2021.**

39, Revigny

N° de l'illustration : 20213900067NUC4A

Date : 2021

Auteur : Jérôme Mongreville

Reproduction soumise à autorisation du titulaire des droits d'exploitation

© Région Bourgogne-Franche-Comté, Inventaire du patrimoine