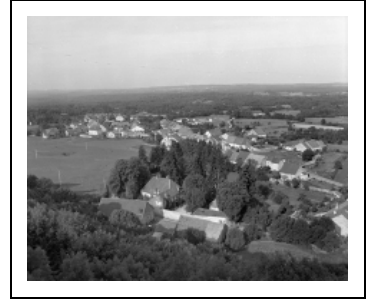


FERMES

Bourgogne-Franche-Comté, Jura
Mirebel

Dossier IA00015053 réalisé en
1986

Auteur(s) : Bernard Pontefract



Historique

Edifices 2e moitié 18e, 1ère moitié 19e siècles ; chronogramme : 1753

Période(s) principale(s) : 2e moitié 18e siècle / 1ère moitié 19e siècle

Éléments descriptifs

Décompte des œuvres : étudié 4, repéré 7, bâti 104

Murs : calcaire, moellon, enduit, enduit partiel

Typologie : grande cheminée centrale en pierre

Informations complémentaires

- Voir le dossier numérisé : <https://patrimoine.bourgognefranchecomte.fr/gtrudov/IA00015053/index.htm>

Dénomination : ferme

© Région Bourgogne-Franche-Comté, Inventaire du patrimoine



Plan avec la position des fermes repérées et sélectionnées.
39, Mirebel

N° de l'illustration : 19833900733V

Date : 1983

Auteur : Yves Sancey

Reproduction soumise à autorisation du titulaire des droits d'exploitation

© Région Bourgogne-Franche-Comté, Inventaire du patrimoine



Village : vue générale avec le château au premier plan.

39, Mirebel

N° de l'illustration : 19793900057X

Date : 1979

Auteur : Yves Sancey

Reproduction soumise à autorisation du titulaire des droits d'exploitation

© Région Bourgogne-Franche-Comté, Inventaire du patrimoine



Façade antérieure.

N° de l'illustration : 19793900124X

Date : 1979

Auteur : Yves Sancey

Reproduction soumise à autorisation du titulaire des droits d'exploitation

© Région Bourgogne-Franche-Comté, Inventaire du patrimoine



Façade antérieure.

N° de l'illustration : 19793900059X

Date : 1979

Auteur : Yves Sancey

Reproduction soumise à autorisation du titulaire des droits d'exploitation

© Région Bourgogne-Franche-Comté, Inventaire du patrimoine



Façade antérieure.

39, Mirebel

N° de l'illustration : 19793900061X

Date : 1979

Auteur : Yves Sancey

Reproduction soumise à autorisation du titulaire des droits d'exploitation

© Région Bourgogne-Franche-Comté, Inventaire du patrimoine