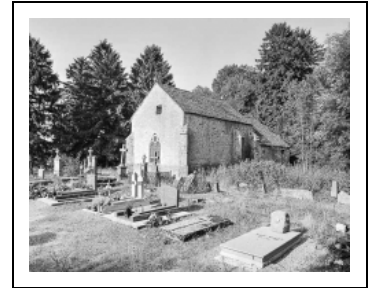


## CHAPELLE SAINT-ETIENNE-DE-COLDRE

Bourgogne-Franche-Comté, Jura  
Briod  
Saint-Etienne-de-Coldre

Dossier IA00015000 réalisé en  
1986

Auteur(s) : Bernard Pontefract



### Historique

Nef du 14e siècle succédant à un édifice plus ancien ; chœur construit après 1613 ; la façade antérieure et son portail semblent dater du 17e siècle ; restaurations de l'édifice en 1660 et en 1837 (date de sa réouverture au culte) ; le clocher-mur à été détruit après 1613.

**Période(s) principale(s)** : 14e siècle / 17e siècle

### Éléments descriptifs

**Murs** : calcaire, moellon

**Toit** : lave en couverture

**Plan** : plan allongé

**Étages** : 1 vaisseau

**Couvrement** : voûte en berceau, voûte d'ogives

### Informations complémentaires

#### Protection

inscrit MH : 1993/11/30

**Aire d'étude et canton** : Conliège

**Dénomination** : chapelle

**Parties constituantes non étudiées** : enclos, cimetière

© Région Bourgogne-Franche-Comté, Inventaire du patrimoine



**Vue de situation.**

39, Briod, lieudit : Saint-Etienne-de-Coldre

N° de l'illustration : 19783900110X

Date : 1978

Auteur : Yves Sancey

Reproduction soumise à autorisation du titulaire des droits d'exploitation

© Région Bourgogne-Franche-Comté, Inventaire du patrimoine



**Extérieur : chevet et face gauche.**

39, Briod, lieudit : Saint-Etienne-de-Coldre

N° de l'illustration : 19833900748X

Date : 1983

Auteur : Yves Sancey

Reproduction soumise à autorisation du titulaire des droits d'exploitation

© Région Bourgogne-Franche-Comté, Inventaire du patrimoine



**Extérieur : face droite.**

39, Briod, lieudit : Saint-Etienne-de-Coldre

N° de l'illustration : 19833900749X

Date : 1983

Auteur : Yves Sancey

Reproduction soumise à autorisation du titulaire des droits d'exploitation

© Région Bourgogne-Franche-Comté, Inventaire du patrimoine



**Intérieur : chœur vu depuis la nef.**

39, Briod, lieudit : Saint-Etienne-de-Coldre

N° de l'illustration : 19793900018X

Date : 1979

Auteur : Yves Sancey

Reproduction soumise à autorisation du titulaire des droits d'exploitation

© Région Bourgogne-Franche-Comté, Inventaire du patrimoine



**Intérieur : voûte du chœur.**

39, Briod, lieudit : Saint-Etienne-de-Coldre

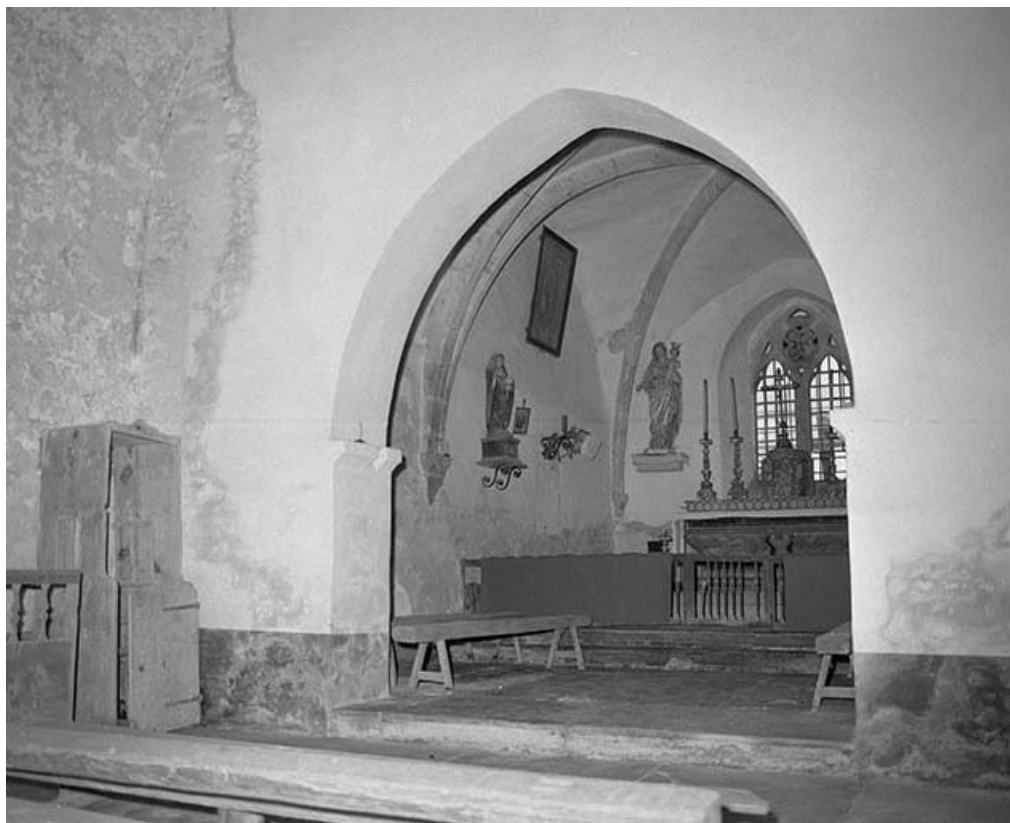
N° de l'illustration : 19793900019X

Date : 1979

Auteur : Yves Sancey

Reproduction soumise à autorisation du titulaire des droits d'exploitation

© Région Bourgogne-Franche-Comté, Inventaire du patrimoine



**Intérieur : chœur, élévation gauche vue depuis la nef.**

39, Briod, lieudit : Saint-Etienne-de-Coldre

N° de l'illustration : 19793900017X

Date : 1979

Auteur : Yves Sancey

Reproduction soumise à autorisation du titulaire des droits d'exploitation

© Région Bourgogne-Franche-Comté, Inventaire du patrimoine