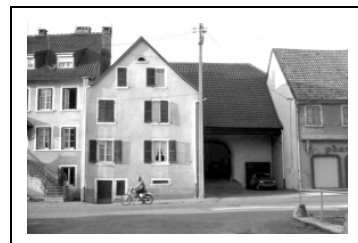


MAISONS, FERMES

Bourgogne-Franche-Comté, Doubs
Dasle

Dossier IA00014957 réalisé en
1986

Auteur(s) : Bernard Lardière



Historique

Chronogrammes : 1723, 1746, 1761, 1768, 1781, 1787, 1834, 1836, 1841, 1844, 1847, 1848, 1860, 1868, 1870, 1873

Période(s) principale(s) : 18e siècle / 19e siècle

Eléments descriptifs

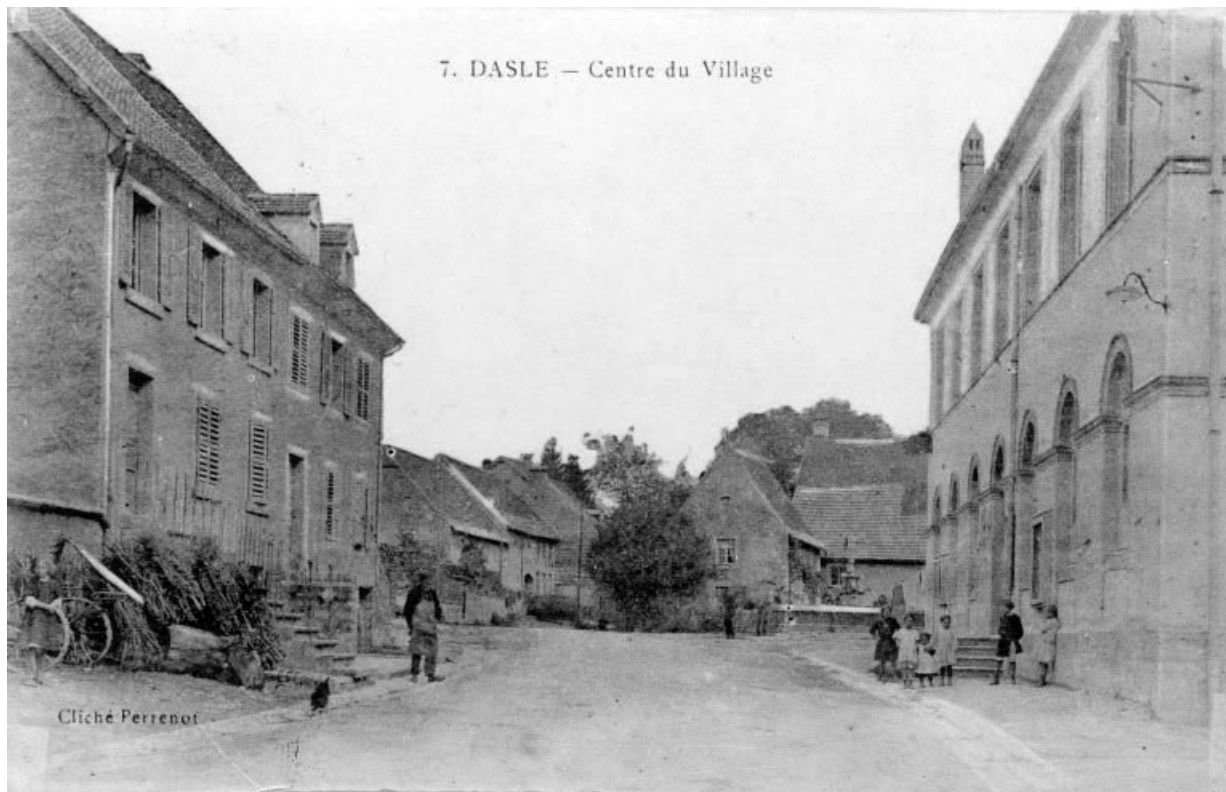
Décompte des œuvres : étudié 17, repéré 29, bâti 427

Murs : calcaire, moellon, enduit

Informations complémentaires

Dénomination : maison, ferme

© Région Bourgogne-Franche-Comté, Inventaire du patrimoine



Centre du village.
25, Dasle

Source :
Carte postale.

N° de l'illustration : 19842500148X

Date : 1984

Auteur : Yves Sancey (reproduction)

Reproduction soumise à autorisation du titulaire des droits d'exploitation

© Région Bourgogne-Franche-Comté, Inventaire du patrimoine



Route de Vandoncourt.
25, Dasle

Source :
Carte postale.

N° de l'illustration : 19842500149X

Date : 1984

Auteur : Yves Sancey (reproduction)

Reproduction soumise à autorisation du titulaire des droits d'exploitation

© Région Bourgogne-Franche-Comté, Inventaire du patrimoine



Alignement de maisons. Vue de trois quarts droit.

25, Dasle

N° de l'illustration : 19832500093Z

Date : 1983

Auteur : Bernard Lardière

Reproduction soumise à autorisation du titulaire des droits d'exploitation

© Région Bourgogne-Franche-Comté, Inventaire du patrimoine



Ensemble de maisons.

25, Dasle

N° de l'illustration : 19832500092Z

Date : 1983

Auteur : Bernard Lardière

Reproduction soumise à autorisation du titulaire des droits d'exploitation

© Région Bourgogne-Franche-Comté, Inventaire du patrimoine



Vue d'ensemble.

25, Dasle rue Centrale

N° de l'illustration : 19832500363Z

Date : 1983

Auteur : Bernard Lardière

Reproduction soumise à autorisation du titulaire des droits d'exploitation

© Région Bourgogne-Franche-Comté, Inventaire du patrimoine



Vue d'ensemble.

25, Dasle rue Centrale

N° de l'illustration : 19832500089Z

Date : 1983

Auteur : Bernard Lardière

Reproduction soumise à autorisation du titulaire des droits d'exploitation

© Région Bourgogne-Franche-Comté, Inventaire du patrimoine



Vue d'ensemble.

N° de l'illustration : 19832500086Z

Date : 1983

Auteur : Bernard Lardière

Reproduction soumise à autorisation du titulaire des droits d'exploitation

© Région Bourgogne-Franche-Comté, Inventaire du patrimoine



Vue d'ensemble.

25, Dasle impasse des Jardins

N° de l'illustration : 19832500360Z

Date : 1983

Auteur : Bernard Lardière

Reproduction soumise à autorisation du titulaire des droits d'exploitation

© Région Bourgogne-Franche-Comté, Inventaire du patrimoine



Vue d'ensemble.

25, Dasle rue de Vandoncourt

N° de l'illustration : 19832500362Z

Date : 1983

Auteur : Bernard Lardière

Reproduction soumise à autorisation du titulaire des droits d'exploitation

© Région Bourgogne-Franche-Comté, Inventaire du patrimoine



Vue d'ensemble.

N° de l'illustration : 19832500100Z

Date : 1983

Auteur : Bernard Lardière

Reproduction soumise à autorisation du titulaire des droits d'exploitation

© Région Bourgogne-Franche-Comté, Inventaire du patrimoine



Vue d'ensemble.

N° de l'illustration : 19832500094Z

Date : 1983

Auteur : Bernard Lardière

Reproduction soumise à autorisation du titulaire des droits d'exploitation

© Région Bourgogne-Franche-Comté, Inventaire du patrimoine



Vue d'ensemble.

N° de l'illustration : 19832500095Z

Date : 1983

Auteur : Bernard Lardière

Reproduction soumise à autorisation du titulaire des droits d'exploitation

© Région Bourgogne-Franche-Comté, Inventaire du patrimoine



Vue d'ensemble.

25, Dasle

N° de l'illustration : 19832500359Z

Date : 1983

Auteur : Bernard Lardière

Reproduction soumise à autorisation du titulaire des droits d'exploitation

© Région Bourgogne-Franche-Comté, Inventaire du patrimoine



Vue de trois quarts droit.

25, Dasle

N° de l'illustration : 19832500084Z

Date : 1983

Auteur : Bernard Lardière

Reproduction soumise à autorisation du titulaire des droits d'exploitation

© Région Bourgogne-Franche-Comté, Inventaire du patrimoine



Vue de face.

N° de l'illustration : 19832500097Z

Date : 1983

Auteur : Bernard Lardière

Reproduction soumise à autorisation du titulaire des droits d'exploitation

© Région Bourgogne-Franche-Comté, Inventaire du patrimoine