

CITÉ OUVRIÈRE DE LA COMPAGNIE DES FORGES D'AUDINCOURT DITE CITÉ DU MAGASIN

Bourgogne-Franche-Comté, Doubs
Audincourt
avenue du Maréchal Foch

Dossier IA00014937 réalisé en
1986

Auteur(s) : Bernard Lardière



Historique

Cité ouvrière, située dans l'enceinte des forges, construite postérieurement au cadastre de 1835 mais figurant sur un plan de 1854 ; cette cité fut agrandie jusqu'en 1876 ; ce type d'habitation suivrait un prototype déjà réalisé en 1740

Période(s) principale(s) : milieu 19e siècle / 3e quart 19e siècle / 4e quart 19e siècle

Eléments descriptifs

Murs : calcaire, brique, moellon, pan de bois, enduit

Toit : tuile mécanique

Etages : sous-sol, 1 étage carré

Élévation : élévation ordonnancée sans travées

Escaliers : escalier dans-oeuvre

Informations complémentaires

Aire d'étude et canton : Audincourt

Dénomination : cité ouvrière

Parties constituantes non étudiées : jardin

© Région Bourgogne-Franche-Comté, Inventaire du patrimoine



"1528. AUDINCOURT (Doubs) - Les Forges - C. L., B."

25, Audincourt avenue du Maréchal Foch

Source :

Carte postale, [non datée]

N° de l'illustration : 19842500141X

Date : 1984

Auteur : Yves Sancey (reproduction)

Reproduction soumise à autorisation du titulaire des droits d'exploitation

© Région Bourgogne-Franche-Comté, Inventaire du patrimoine



"AUDINCOURT (Doubs) - Un Coin des Forges"

25, Audincourt avenue du Maréchal Foch

Source :

Carte postale, [non datée]

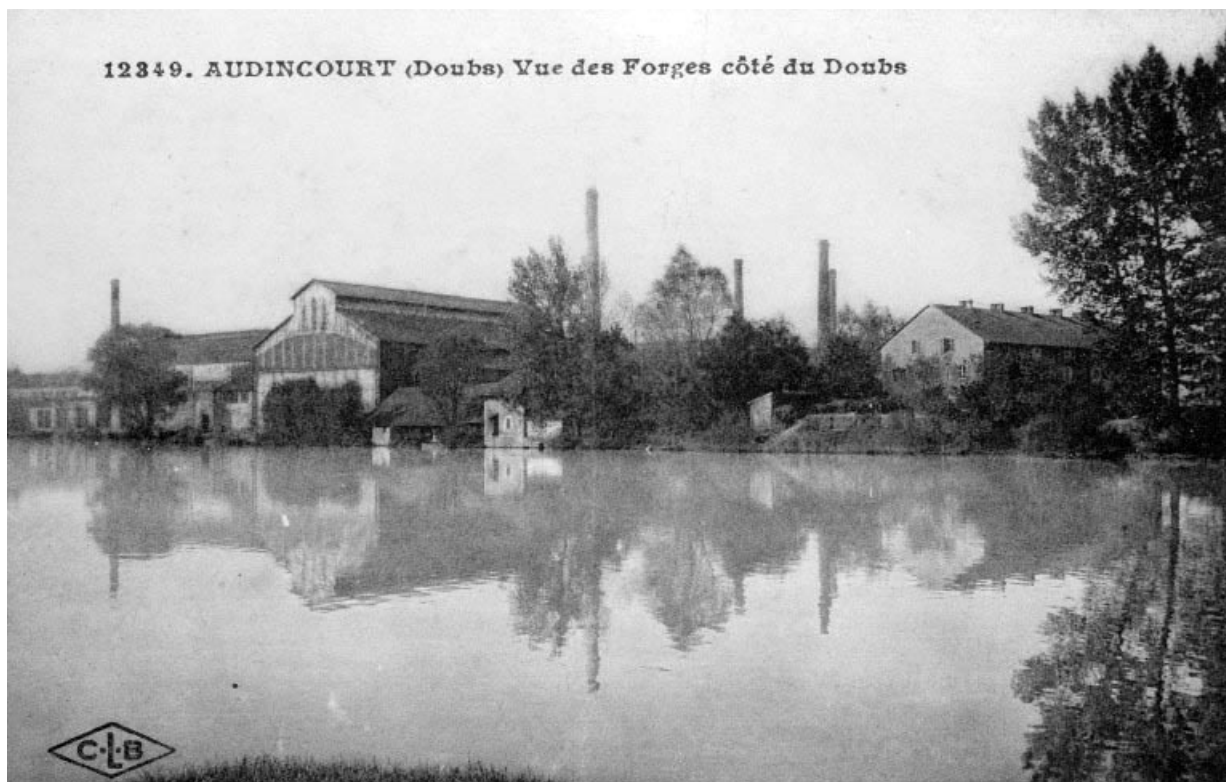
N° de l'illustration : 19842500143X

Date : 1984

Auteur : Yves Sancey (reproduction)

Reproduction soumise à autorisation du titulaire des droits d'exploitation

© Région Bourgogne-Franche-Comté, Inventaire du patrimoine



Vue des forges, côté du Doubs.

25, Audincourt avenue du Maréchal Foch

N° de l'illustration : 19842500142X

Date : 1984

Auteur : Yves Sancey (reproduction)

Reproduction soumise à autorisation du titulaire des droits d'exploitation

© Région Bourgogne-Franche-Comté, Inventaire du patrimoine



Barrage des forges.

25, Audincourt avenue du Maréchal Foch

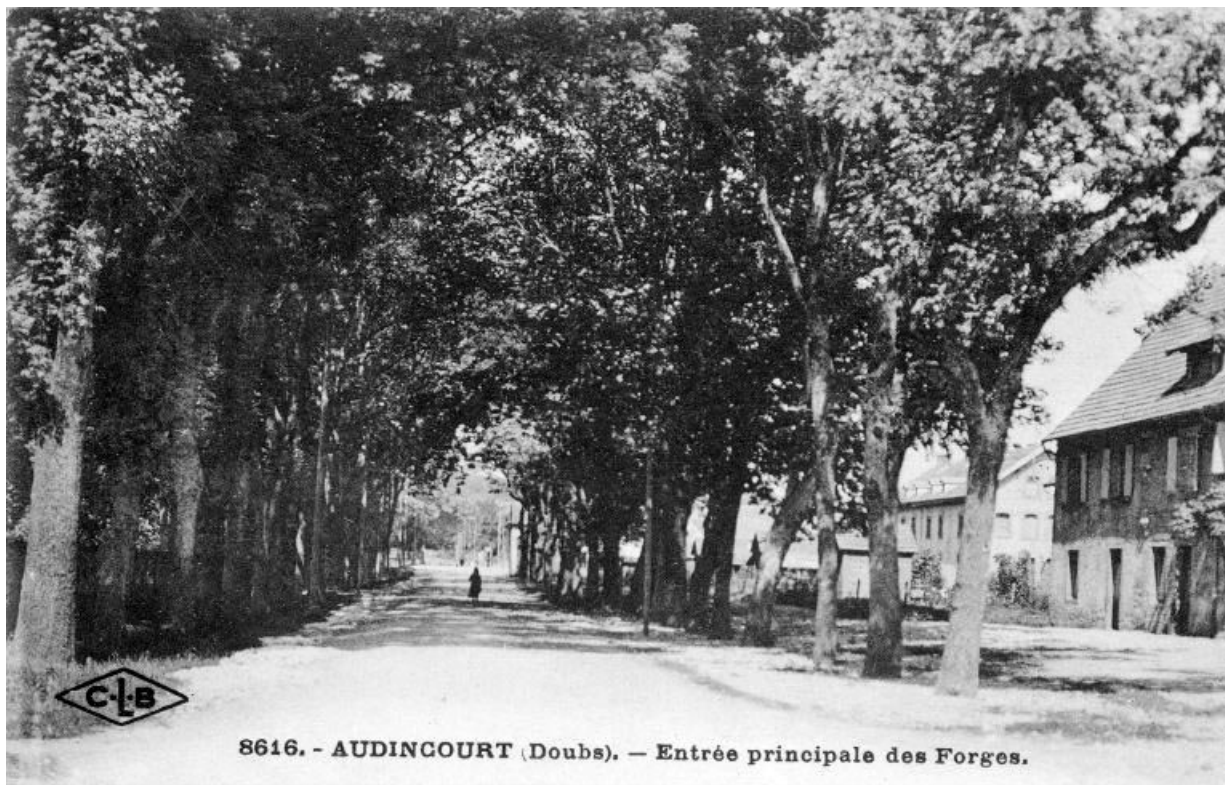
N° de l'illustration : 19842500144X

Date : 1984

Auteur : Yves Sancey (reproduction)

Reproduction soumise à autorisation du titulaire des droits d'exploitation

© Région Bourgogne-Franche-Comté, Inventaire du patrimoine



Entrée principale des forges.

25, Audincourt avenue du Maréchal Foch

N° de l'illustration : 19842500139X

Date : 1984

Auteur : Yves Sancey (reproduction)

Reproduction soumise à autorisation du titulaire des droits d'exploitation

© Région Bourgogne-Franche-Comté, Inventaire du patrimoine



Cité ouvrière dite du Magasin. Façade sud.

25, Audincourt rue du Four Martin, lieudit : les Forges

N° de l'illustration : 19812500387X

Date : 1981

Auteur : Yves Sancey

Reproduction soumise à autorisation du titulaire des droits d'exploitation

© Région Bourgogne-Franche-Comté, Inventaire du patrimoine