

## TEMPLE

Bourgogne-Franche-Comté, Doubs  
Audincourt  
place du Temple

Dossier IA00014853 réalisé en  
1986

Auteur(s) : Bernard Lardière



## Historique

Temple construit entre 1844 et 1846 sur plans de l'architecte Fallot ; cet édifice remplace le vieux temple reconstruit au 17e siècle et démoli en 1843

**Période(s) principale(s)** : 17e siècle / 2e quart 19e siècle

**Auteur(s) de l'oeuvre** :

Jean-Frédéric Fallot (architecte, attribution par source)

## Eléments descriptifs

**Murs** : calcaire, pierre de taille, moellon

**Toit** : tuile plate, ardoise

**Plan** : plan allongé

**Type(s) de couverture** : flèche polygonale ; toit à longs pans ; croupe ; pignon couvert

## Sources documentaires

### Documents figurés

- **AUDINCOURT. - Le Temple.**

AUDINCOURT. - Le Temple. Carte postale, s .d., éd. Metthez (imprimeur)

Lieu de conservation : Archives départementales du Doubs, Besançon

- **AUDINCOURT - Le Pont et le Temple.**

AUDINCOURT - Le Pont et le Temple. Carte postale.

- **Audincourt (Doubs) : le temple**

Audincourt (Doubs) : le temple. Photographie, [entre 1940 et 1960] par Jules Manias

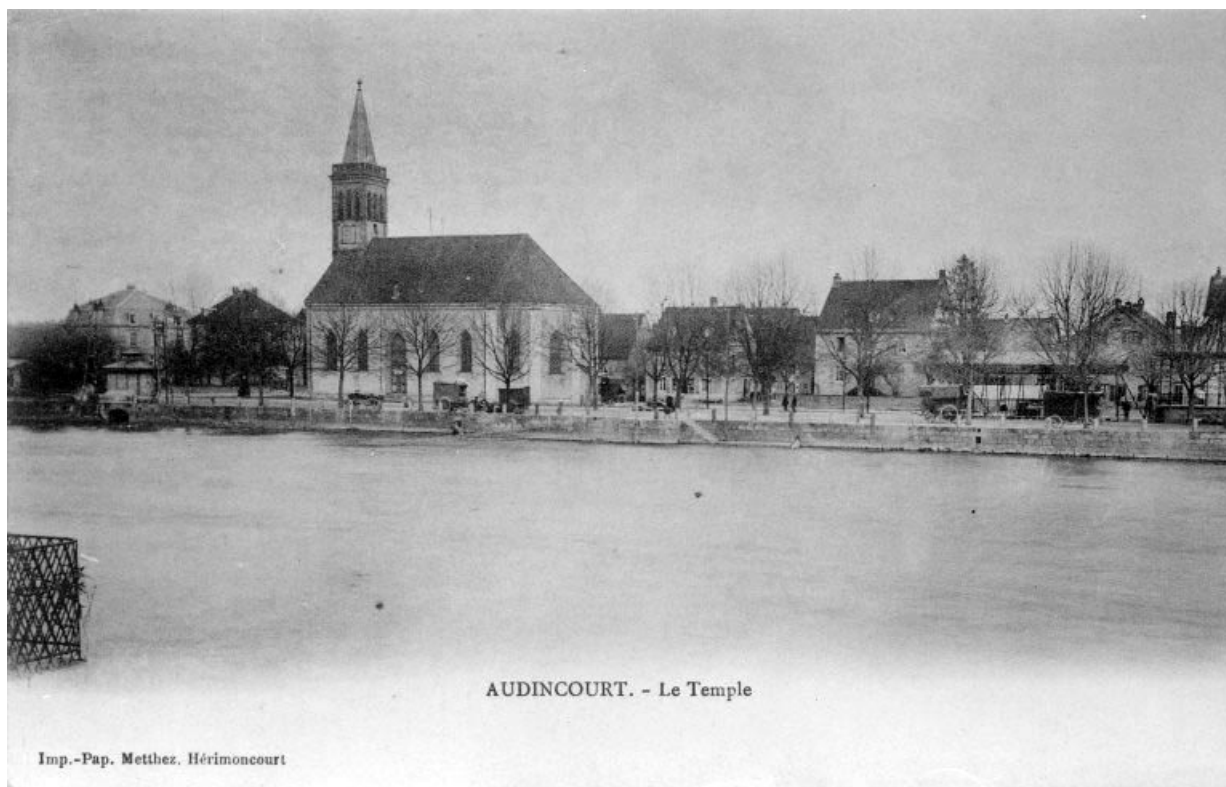
Lieu de conservation : Région Bourgogne-Franche-Comté, Inventaire et Patrimoine, Besançon- Cote du document : Fonds Manias

## Informations complémentaires

**Aire d'étude et canton** : Audincourt

**Dénomination** : temple

© Région Bourgogne-Franche-Comté, Inventaire du patrimoine



**Vue de la Grande Rue et du temple.**

25, Audincourt place du Temple

**Source :**

**Carte postale, s .d. Lieu de conservation : Archives départementales du Doubs, Besançon**

Lieu de conservation : Archives départementales du Doubs, Besançon

N° de l'illustration : 19842500135X

Date : 1984

Auteur : Yves Sancey (reproduction)

Reproduction soumise à autorisation du titulaire des droits d'exploitation

© Région Bourgogne-Franche-Comté, Inventaire du patrimoine



**Vue du pont et du temple.**

25, Audincourt place du Temple

**Source :**

**Carte postale.**

N° de l'illustration : 19842500131X

Date : 1984

Auteur : Yves Sancey (reproduction)

Reproduction soumise à autorisation du titulaire des droits d'exploitation

© Région Bourgogne-Franche-Comté, Inventaire du patrimoine



**Vue d'ensemble [entre 1940 et 1960].**  
25, Audincourt place du Temple

**Source :**

**Audincourt (Doubs) : le temple. Photographie, [entre 1940 et 1960] par Jules Manias**

Lieu de conservation : Région Bourgogne-Franche-Comté, Inventaire et Patrimoine, Besançon - Cote du document : Fonds Manias

N° de l'illustration : 20062501128PY

Date : 2006

Auteur : Jérôme Mongreville (reproduction)

Reproduction soumise à autorisation du titulaire des droits d'exploitation

© Région Bourgogne-Franche-Comté, Inventaire du patrimoine



**Vue de situation.**

25, Audincourt place du Temple

N° de l'illustration : 19912500049V

Date : 1991

Auteur : Jérôme Mongreville

Reproduction soumise à autorisation du titulaire des droits d'exploitation

© Région Bourgogne-Franche-Comté, Inventaire du patrimoine



**Vue de situation.**

25, Audincourt place du Temple

N° de l'illustration : 19912500048V

Date : 1991

Auteur : Jérôme Mongreville

Reproduction soumise à autorisation du titulaire des droits d'exploitation

© Région Bourgogne-Franche-Comté, Inventaire du patrimoine



**Vue d'ensemble.**

25, Audincourt place du Temple

N° de l'illustration : 19912500050V

Date : 1991

Auteur : Jérôme Mongreville

Reproduction soumise à autorisation du titulaire des droits d'exploitation

© Région Bourgogne-Franche-Comté, Inventaire du patrimoine



**Vue d'ensemble de trois quarts droit.**

25, Audincourt place du Temple

N° de l'illustration : 19912500051V

Date : 1991

Auteur : Jérôme Mongreville

Reproduction soumise à autorisation du titulaire des droits d'exploitation

© Région Bourgogne-Franche-Comté, Inventaire du patrimoine





**Nef vue depuis le chœur.**

25, Audincourt place du Temple

N° de l'illustration : 19912500052V

Date : 1991

Auteur : Jérôme Mongreville

Reproduction soumise à autorisation du titulaire des droits d'exploitation

© Région Bourgogne-Franche-Comté, Inventaire du patrimoine



**Nef vue depuis l'entrée.**

25, Audincourt place du Temple

N° de l'illustration : 19912500053V

Date : 1991

Auteur : Jérôme Mongreville

Reproduction soumise à autorisation du titulaire des droits d'exploitation

© Région Bourgogne-Franche-Comté, Inventaire du patrimoine