

ÉGLISE PAROISSIALE NOTRE-DAME DE L'IMMACULÉE-CONCEPTION

Bourgogne-Franche-Comté, Doubs
Audincourt
2 rue du Presbytère

Dossier IA00014851 réalisé en
1986

Auteur(s) : Bernard Lardière



Historique

Eglise dite église des Forges construite en 1927 ou 1933 selon les auteurs ; remplace une église du même vocable édifiée dès 1863. L'architecture est due au dominicain dom Bello, les vitraux ont été réalisés par Valentine Reyre.

Période(s) principale(s) : 2e quart 20e siècle

Auteur(s) de l'oeuvre :

Paul Louis Denis, Dom Bellot (architecte, attribution par travaux historiques), Valentine Reyre (maître verrier, attribution par travaux historiques)

Éléments descriptifs

Murs : marbre, brique, béton, revêtement

Toit : ardoise

Plan : plan en croix grecque

Type(s) de couverture : flèche polygonale ; flèche polygonale toit à longs pans ; flèche polygonale toit à longs pans pignon couvert ; flèche polygonale toit à longs pans pignon couvert noue

Escaliers : escalier hors-oeuvre

Décor

Techniques : vitrail

Sources documentaires

Documents figurés

- **9. - AUDINCOURT. -Vue latérale de la nouvelle Eglise (20-5-32). Architectes : Dom Bellot, Marcel Hezard. Carte postale.**

9. - AUDINCOURT. -Vue latérale de la nouvelle Eglise (20-5-32). Architectes : Dom Bellot, Marcel Hezard. Carte postale. Carte postale.

Lieu de conservation : Collection particulière

- **Chantier de construction, 1931.**

Chantier de construction, 1931. Photographie, 1931.

Lieu de conservation : Collection particulière

- **10. - AUDINCOURT. - Façade de la nouvelle Eglise (1-6-32). Architectes : Dom Bellot, Marcel Hezard. Carte postale.**

10. - AUDINCOURT. - Façade de la nouvelle Eglise (1-6-32). Architectes : Dom Bellot, Marcel Hezard. Carte postale. Carte

postale.

Lieu de conservation : Collection particulière

- **La Nouvelle Eglise d'AUDINCOURT. - Côté de l'Ecole (Architectes : Dom BELLOT et M. HEZARD).**

La Nouvelle Eglise d'AUDINCOURT. - Côté de l'Ecole (Architectes : Dom BELLOT et M. HEZARD). Dessin.

Lieu de conservation : Collection particulière

- **7. - AUDINCOURT. - La nouvelle église (18 avril 1931).**

7. - AUDINCOURT. - La nouvelle église (18 avril 1931). Carte postale.

Lieu de conservation : Collection particulière

- **12. AUDINCOURT. - Nouvelle Eglise, chapelle d'hiver (anciens vitraux). . Carte postale.**

12. AUDINCOURT. - Nouvelle Eglise, chapelle d'hiver (anciens vitraux). . Carte postale. Carte postale.

Lieu de conservation : Collection particulière

- **Ancienne église (détruite).**

Ancienne église (détruite). Carte postale, s .d.

Lieu de conservation : Archives départementales du Doubs, Besançon

- **2. AUDINCOURT. - Face latérale de l'ancienne église.**

2. AUDINCOURT. - Face latérale de l'ancienne église. Carte postale.

Lieu de conservation : Collection particulière

- **11. AUDINCOURT. - Intérieur de la nouvelle Eglise (janvier 1932). Carte postale.**

11. AUDINCOURT. - Intérieur de la nouvelle Eglise (janvier 1932). Carte postale. Carte postale.

Lieu de conservation : Collection particulière

Informations complémentaires

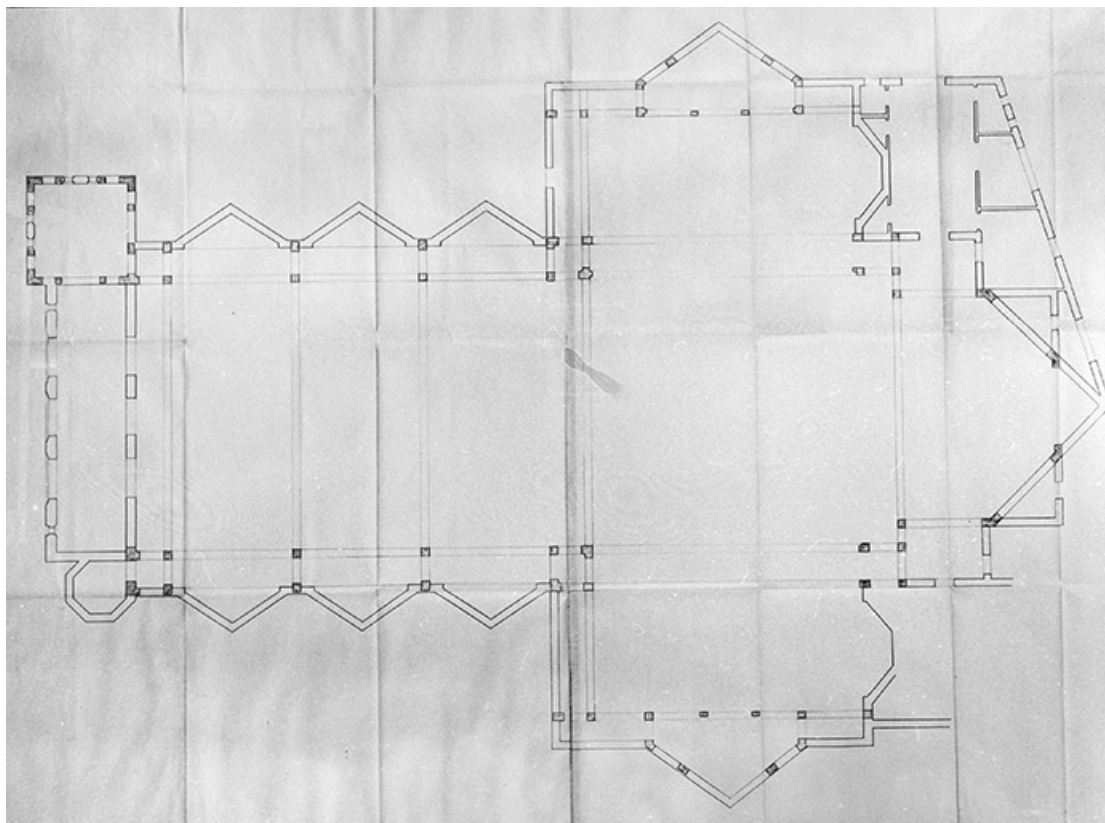
Protection

classé MH : 2013/03/20

Aire d'étude et canton : Audincourt

Dénomination : église paroissiale

© Région Bourgogne-Franche-Comté, Inventaire du patrimoine



Plan.

25, Audincourt, 2 rue du Presbytère

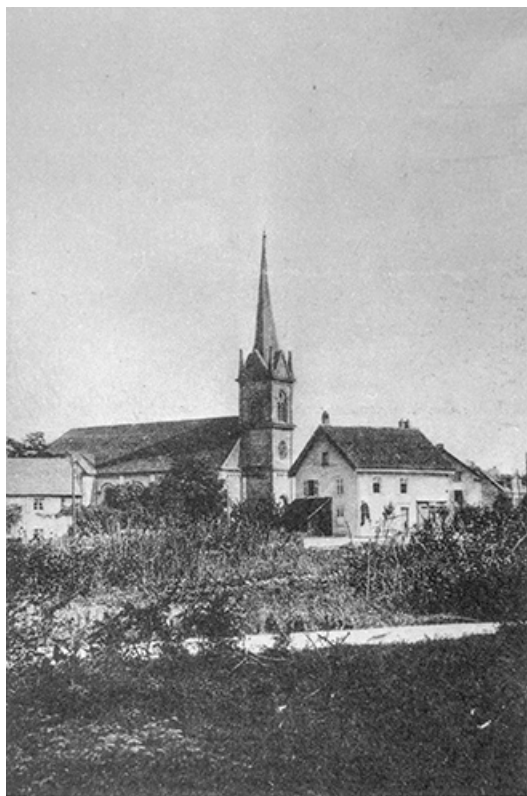
N° de l'illustration : 19922500013V

Date : 1992

Auteur : Jérôme Mongreville

Reproduction soumise à autorisation du titulaire des droits d'exploitation

© Région Bourgogne-Franche-Comté, Inventaire du patrimoine



2. - AUDINCOURT. - Vue latérale de l'ancienne Eglise

2. AUDINCOURT. - Face latérale de l'ancienne église.

25, Audincourt, 2 rue du Presbytère

Source :

Carte postale Lieu de conservation : collection particulière (?)

Lieu de conservation : Collection particulière

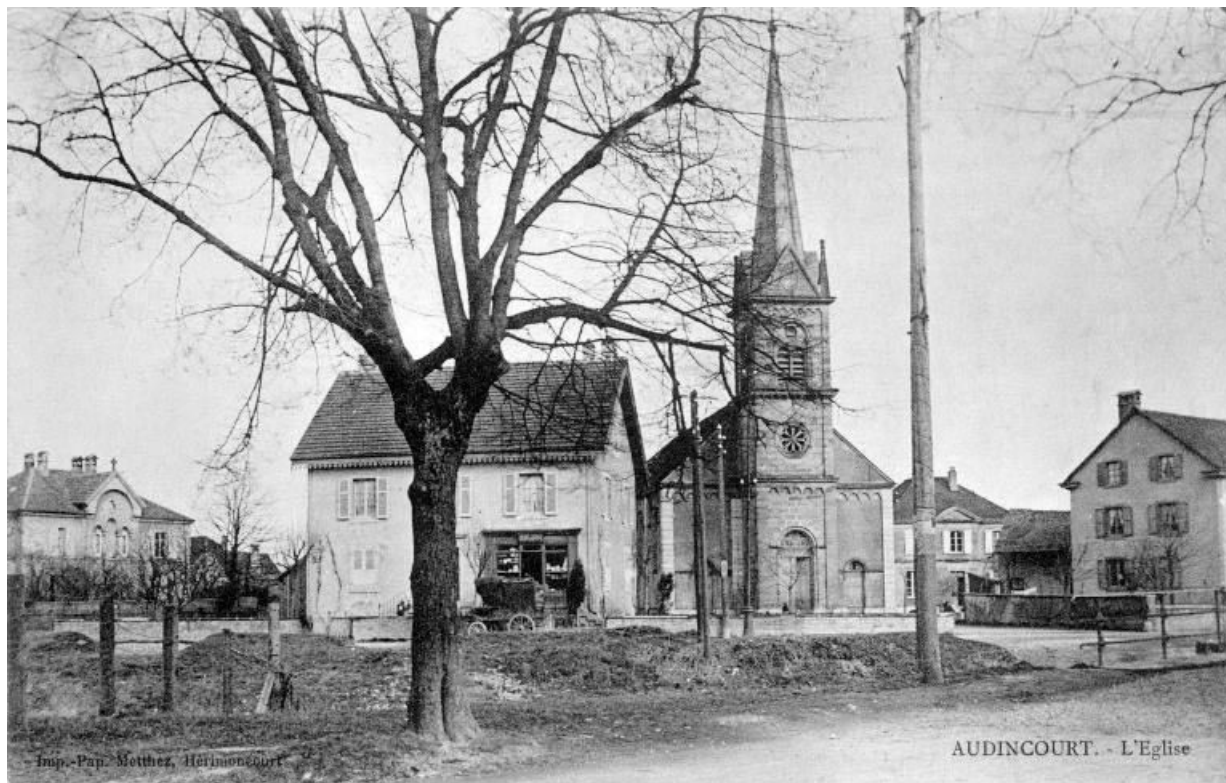
N° de l'illustration : 19922500002X

Date : 1992

Auteur : Jérôme Mongreville

Reproduction soumise à autorisation du titulaire des droits d'exploitation

© Région Bourgogne-Franche-Comté, Inventaire du patrimoine



Ancienne église (détruite).

25, Audincourt, 2 rue du Presbytère

Source :

Carte postale, s .d. Lieu de conservation : . Cote : Archives départementales du Doubs, Besançon

Lieu de conservation : Archives départementales du Doubs, Besançon

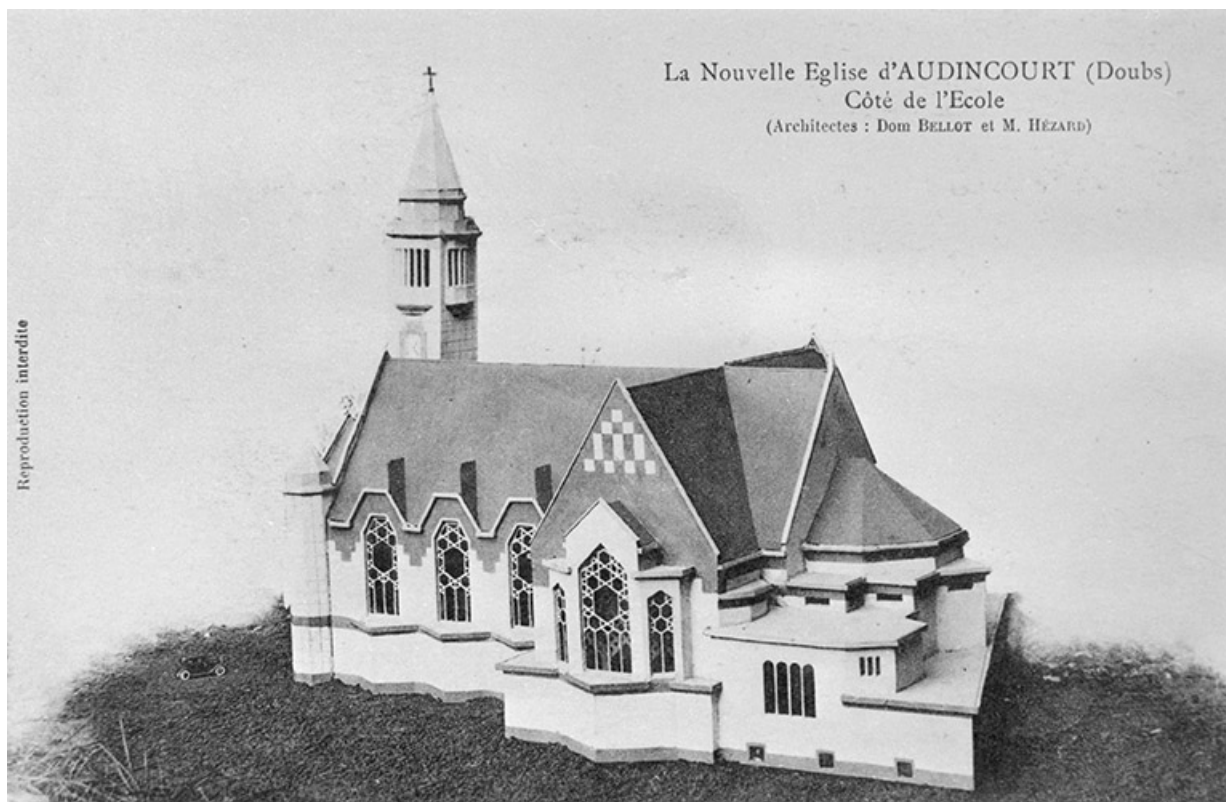
N° de l'illustration : 19842500137X

Date : 1984

Auteur : Yves Sancey

Reproduction soumise à autorisation du titulaire des droits d'exploitation

© Région Bourgogne-Franche-Comté, Inventaire du patrimoine



La Nouvelle Eglise d'AUDINCOURT. - Côté de l'Ecole (Architectes : Dom BELLOT et M. HEZARD).
25, Audincourt, 2 rue du Presbytère

Source :

Dessin Lieu de conservation : collection particulière (?)

Lieu de conservation : Collection particulière

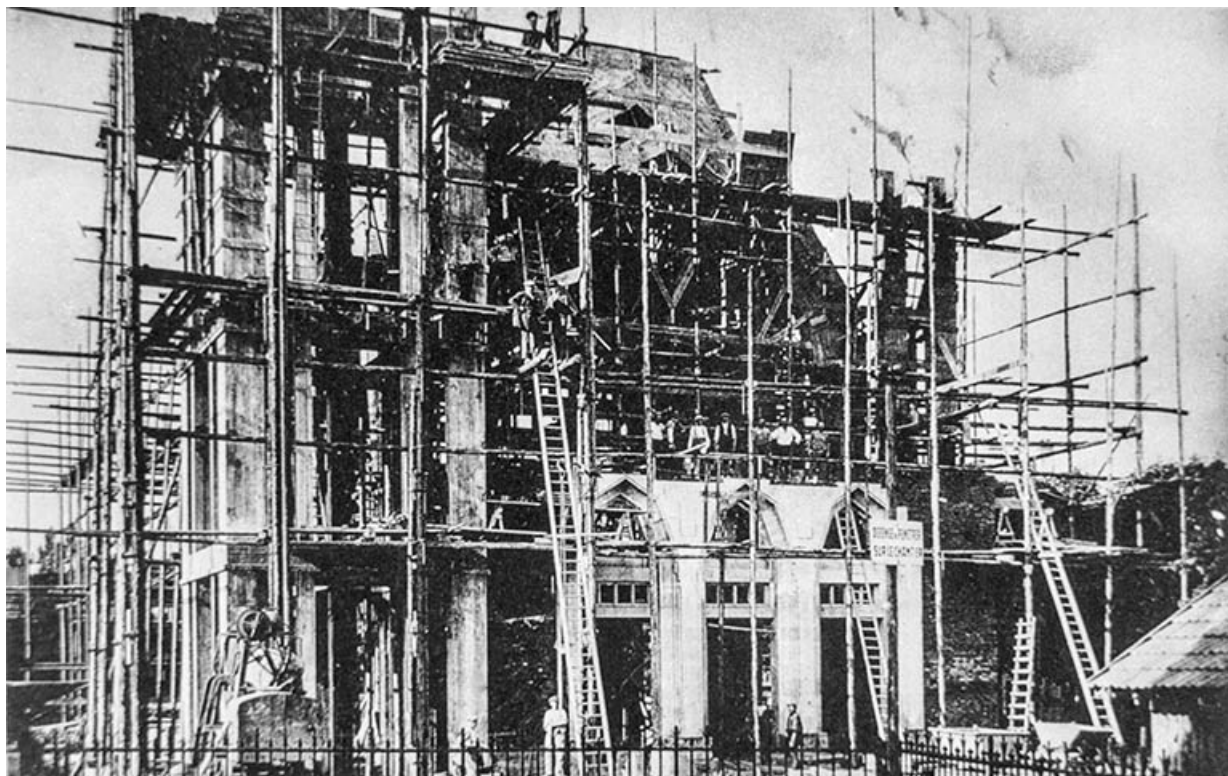
N° de l'illustration : 19922500001X

Date : 1992

Auteur : Jérôme Mongreville

Reproduction soumise à autorisation du titulaire des droits d'exploitation

© Région Bourgogne-Franche-Comté, Inventaire du patrimoine



Chantier de construction, 1931.
25, Audincourt, 2 rue du Presbytère

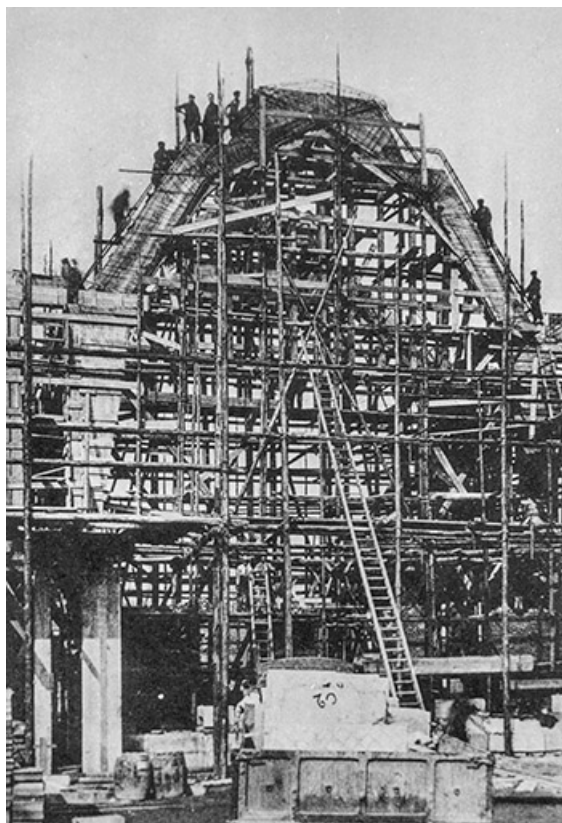
N° de l'illustration : 19922500006X

Date : 1992

Auteur : Jérôme Mongreville

Reproduction soumise à autorisation du titulaire des droits d'exploitation

© Région Bourgogne-Franche-Comté, Inventaire du patrimoine



Chantier de construction, 1931.

25, Audincourt, 2 rue du Presbytère

N° de l'illustration : 19922500005X

Date : 1992

Auteur : Jérôme Mongreville

Reproduction soumise à autorisation du titulaire des droits d'exploitation

© Région Bourgogne-Franche-Comté, Inventaire du patrimoine



Chantier de construction, 1931.
25, Audincourt, 2 rue du Presbytère

Source :

Photographie, 1931 Lieu de conservation : collection particulière (?)

Lieu de conservation : Collection particulière

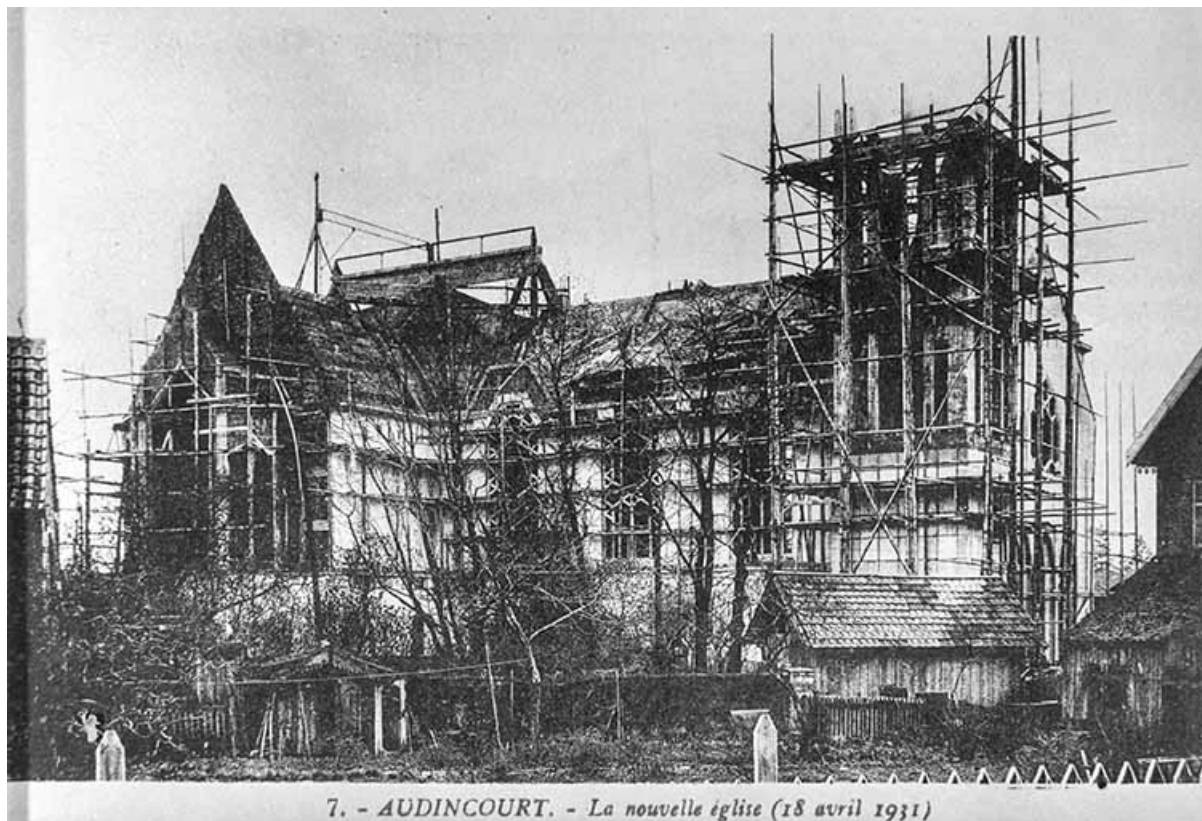
N° de l'illustration : 19922500004X

Date : 1992

Auteur : Jérôme Mongreville

Reproduction soumise à autorisation du titulaire des droits d'exploitation

© Région Bourgogne-Franche-Comté, Inventaire du patrimoine



7. - AUDINCOURT. - La nouvelle église (18 avril 1931)

7. - AUDINCOURT. - La nouvelle église (18 avril 1931).

25, Audincourt, 2 rue du Presbytère

Source :

Carte postale Lieu de conservation : collection particulière (?)

Lieu de conservation : Collection particulière

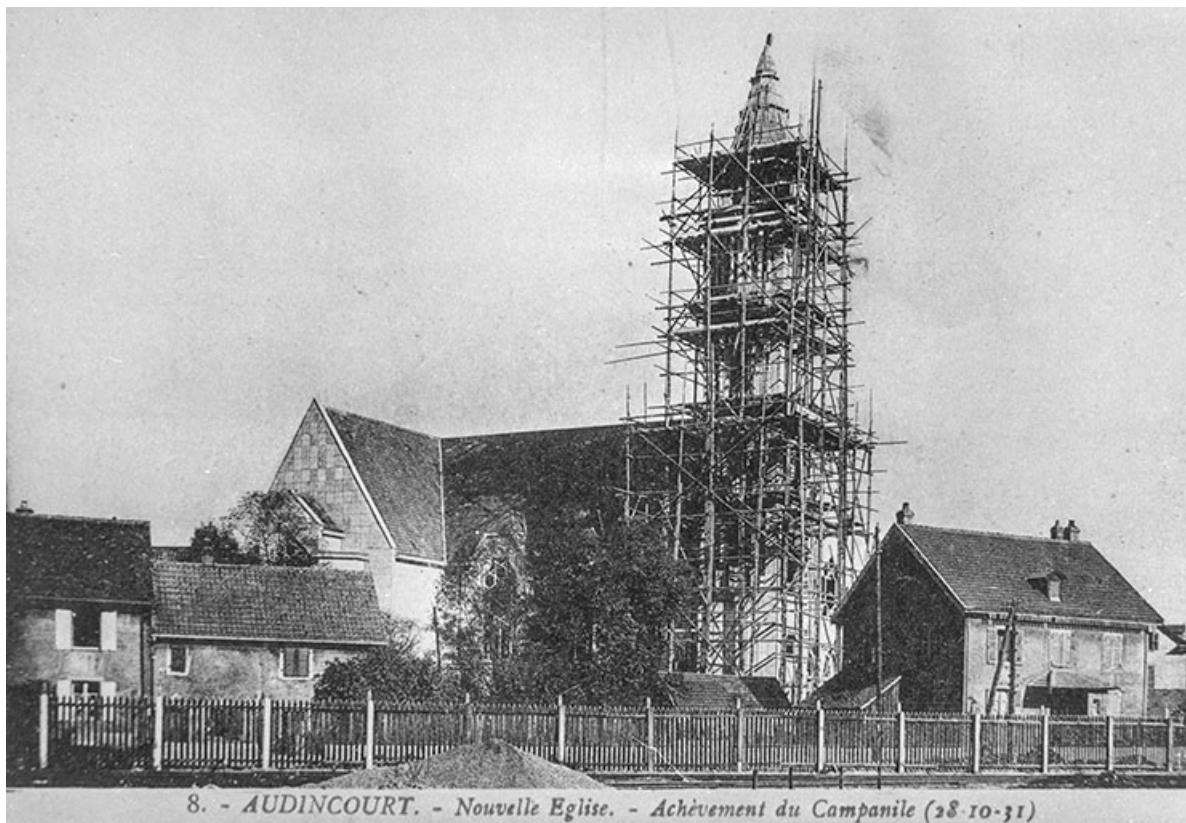
N° de l'illustration : 19922500007X

Date : 1992

Auteur : Jérôme Mongreville

Reproduction soumise à autorisation du titulaire des droits d'exploitation

© Région Bourgogne-Franche-Comté, Inventaire du patrimoine



8. - AUDINCOURT. - Nouvelle Eglise. - Achèvement du Campanile (28-10-31)

8. - AUDINCOURT. - Nouvelle Eglise. Achèvement du Campanile (28-10-31). Carte postale.
25, Audincourt, 2 rue du Presbytère

Source :

Carte postale Lieu de conservation : collection particulière (?)

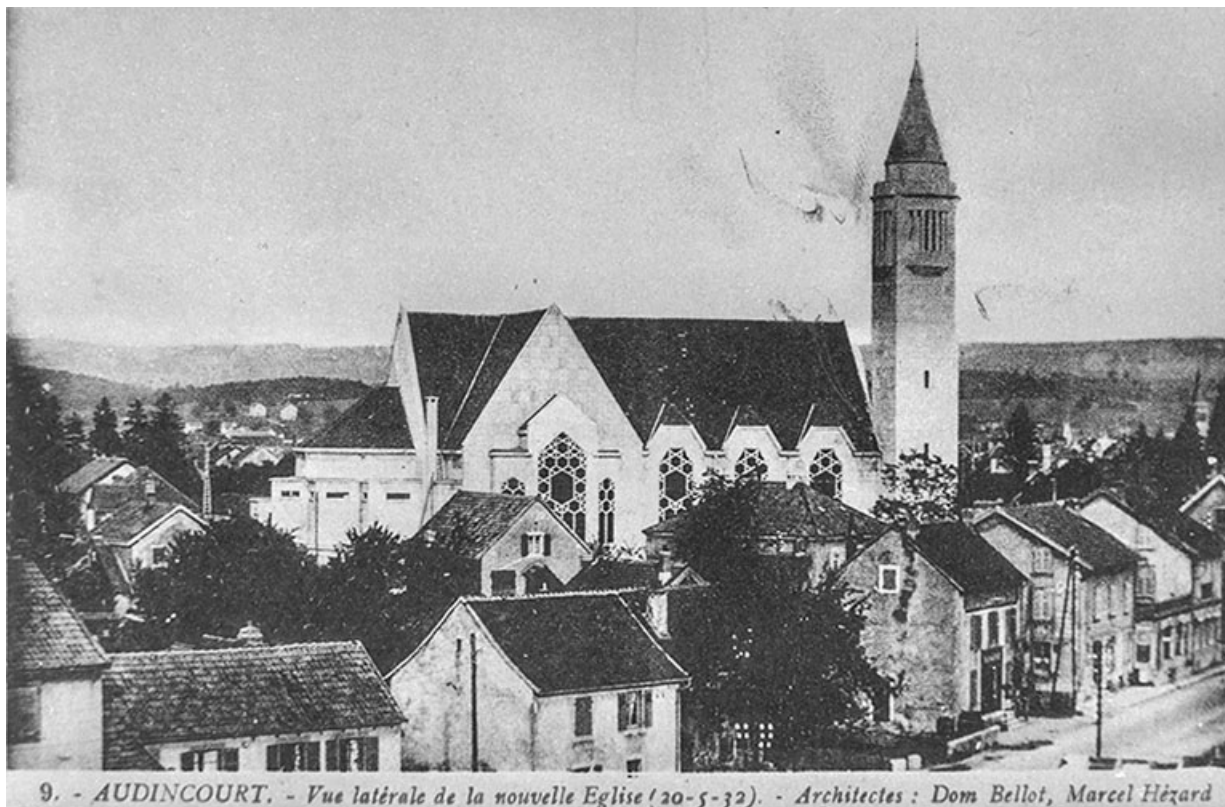
N° de l'illustration : 19922500008X

Date : 1992

Auteur : Jérôme Mongreville

Reproduction soumise à autorisation du titulaire des droits d'exploitation

© Région Bourgogne-Franche-Comté, Inventaire du patrimoine



9. - AUDINCOURT. - Vue latérale de la nouvelle Eglise (20-5-32). - Architectes : Dom Bellot, Marcel Hézard

9. - AUDINCOURT. -Vue latérale de la nouvelle Eglise (20-5-32). Architectes : Dom Bellot, Marcel Hézard. Carte postale.
25, Audincourt, 2 rue du Presbytère

Source :

Carte postale Lieu de conservation : collection particulière (?)

Lieu de conservation : Collection particulière

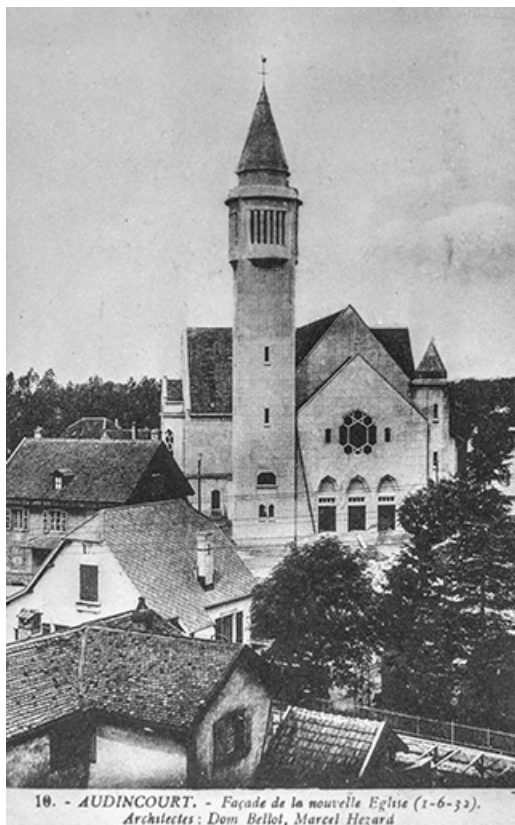
N° de l'illustration : 19922500009X

Date : 1992

Auteur : Jérôme Mongreville

Reproduction soumise à autorisation du titulaire des droits d'exploitation

© Région Bourgogne-Franche-Comté, Inventaire du patrimoine



10. - AUDINCOURT. - Façade de la nouvelle Eglise (1-6-32).
Architectes : Dom Bellot, Marcel Hezard

10. - AUDINCOURT. - Façade de la nouvelle Eglise (1-6-32). Architectes : Dom Bellot, Marcel Hezard. Carte postale.
25, Audincourt, 2 rue du Presbytère

Source :

Carte postale Lieu de conservation : collection particulière (?)

Lieu de conservation : Collection particulière

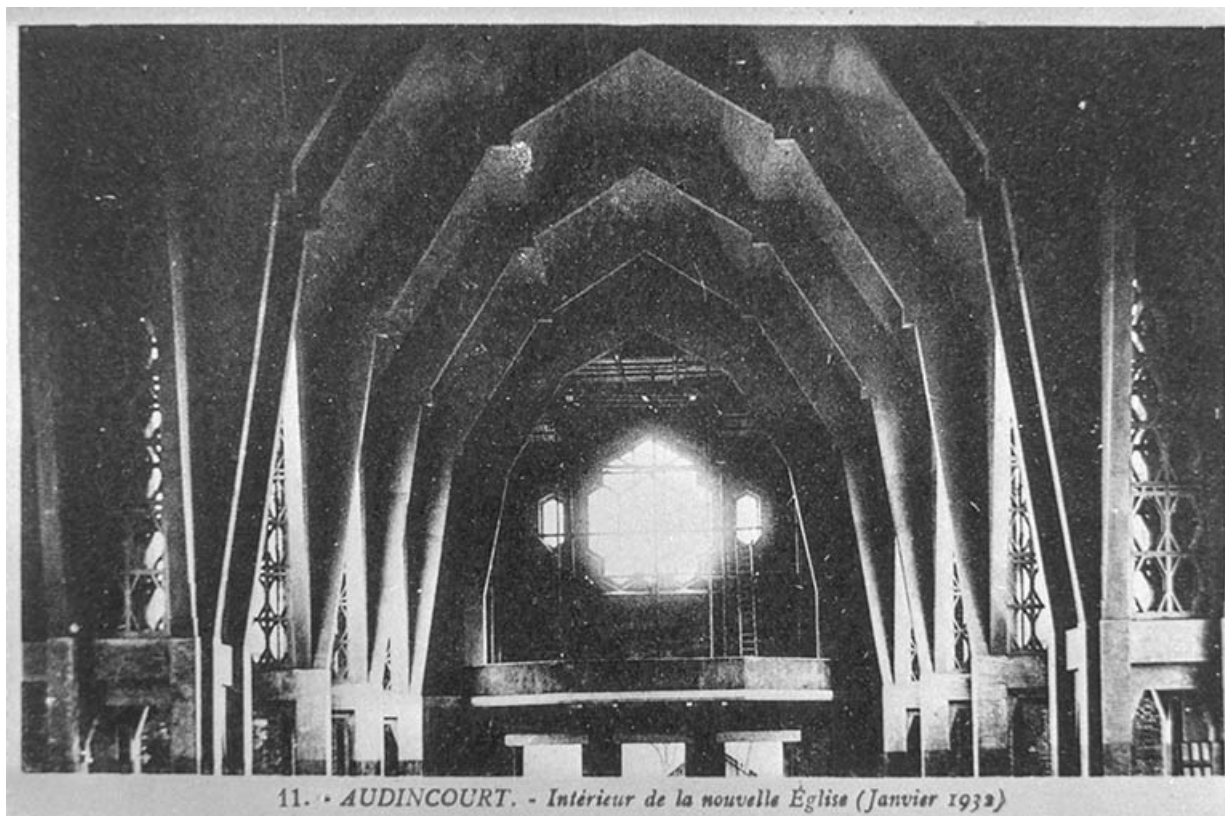
N° de l'illustration : 19922500010X

Date : 1992

Auteur : Jérôme Mongreville

Reproduction soumise à autorisation du titulaire des droits d'exploitation

© Région Bourgogne-Franche-Comté, Inventaire du patrimoine



11. • AUDINCOURT. - Intérieur de la nouvelle Église (Janvier 1932)

11. AUDINCOURT. - Intérieur de la nouvelle Eglise (janvier 1932). Carte postale.

25, Audincourt, 2 rue du Presbytère

Source :

Carte postale Lieu de conservation : collection particulière (?)

Lieu de conservation : Collection particulière

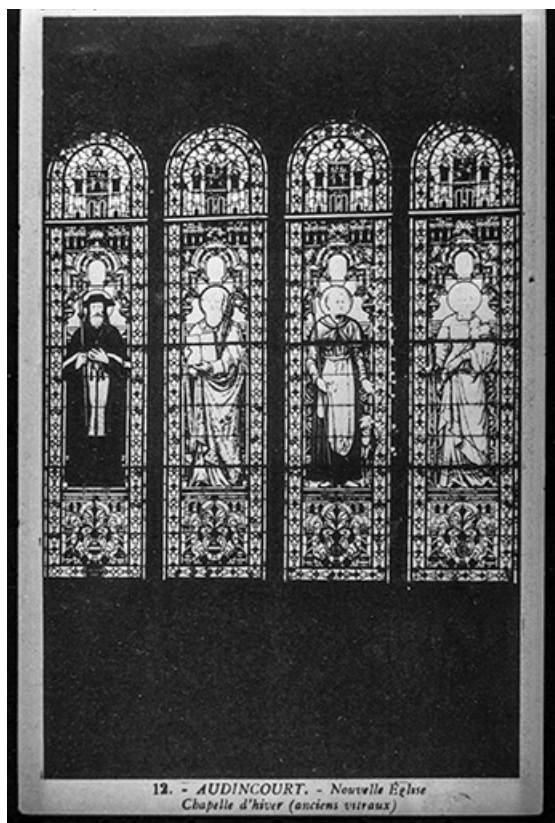
N° de l'illustration : 19922500011X

Date : 1992

Auteur : Jérôme Mongreville

Reproduction soumise à autorisation du titulaire des droits d'exploitation

© Région Bourgogne-Franche-Comté, Inventaire du patrimoine



12. AUDINCOURT. - Nouvelle Eglise, chapelle d'hiver (anciens vitraux). . Carte postale.
25, Audincourt, 2 rue du Presbytère

Source :

Carte postale Lieu de conservation : collection particulière (?)

Lieu de conservation : Collection particulière

N° de l'illustration : 19922500012X

Date : 1992

Auteur : Jérôme Mongreville

Reproduction soumise à autorisation du titulaire des droits d'exploitation

© Région Bourgogne-Franche-Comté, Inventaire du patrimoine



Façade principale.

25, Audincourt, 2 rue du Presbytère

N° de l'illustration : 20062500710NUCA

Date : 2006

Auteur : Yves Sancey

Reproduction soumise à autorisation du titulaire des droits d'exploitation

© Région Bourgogne-Franche-Comté, Inventaire du patrimoine



Vue extérieure d'ensemble latérale.

25, Audincourt, 2 rue du Presbytère

N° de l'illustration : 20062500714NUCA

Date : 2006

Auteur : Yves Sancey

Reproduction soumise à autorisation du titulaire des droits d'exploitation

© Région Bourgogne-Franche-Comté, Inventaire du patrimoine



Vue générale de la partie avant de l'église.

25, Audincourt, 2 rue du Presbytère

N° de l'illustration : 20062500713NUCA

Date : 2006

Auteur : Yves Sancey

Reproduction soumise à autorisation du titulaire des droits d'exploitation

© Région Bourgogne-Franche-Comté, Inventaire du patrimoine



Vue arrière de l'église.

25, Audincourt, 2 rue du Presbytère

N° de l'illustration : 20062500718NUCA

Date : 2006

Auteur : Yves Sancey

Reproduction soumise à autorisation du titulaire des droits d'exploitation

© Région Bourgogne-Franche-Comté, Inventaire du patrimoine



Chenet et façade latérale gauche.

25, Audincourt, 2 rue du Presbytère

N° de l'illustration : 19912500064V

Date : 1991

Auteur : Jérôme Mongreville

Reproduction soumise à autorisation du titulaire des droits d'exploitation

© Région Bourgogne-Franche-Comté, Inventaire du patrimoine



Clocher.

25, Audincourt, 2 rue du Presbytère

N° de l'illustration : 20062500711NUCA

Date : 2006

Auteur : Yves Sancey

Reproduction soumise à autorisation du titulaire des droits d'exploitation

© Région Bourgogne-Franche-Comté, Inventaire du patrimoine



Vue extérieure de la nef.

25, Audincourt, 2 rue du Presbytère

N° de l'illustration : 20062500716NUCA

Date : 2006

Auteur : Yves Sancey

Reproduction soumise à autorisation du titulaire des droits d'exploitation

© Région Bourgogne-Franche-Comté, Inventaire du patrimoine



Vue extérieure d'une chapelle.

25, Audincourt, 2 rue du Presbytère

N° de l'illustration : 20062500717NUCA

Date : 2006

Auteur : Yves Sancey

Reproduction soumise à autorisation du titulaire des droits d'exploitation

© Région Bourgogne-Franche-Comté, Inventaire du patrimoine



Chevet d'une chapelle.

25, Audincourt, 2 rue du Presbytère

N° de l'illustration : 20062500709NUCA

Date : 2006

Auteur : Yves Sancey

Reproduction soumise à autorisation du titulaire des droits d'exploitation

© Région Bourgogne-Franche-Comté, Inventaire du patrimoine



Détail extérieur des vitraux de la nef.

25, Audincourt, 2 rue du Presbytère

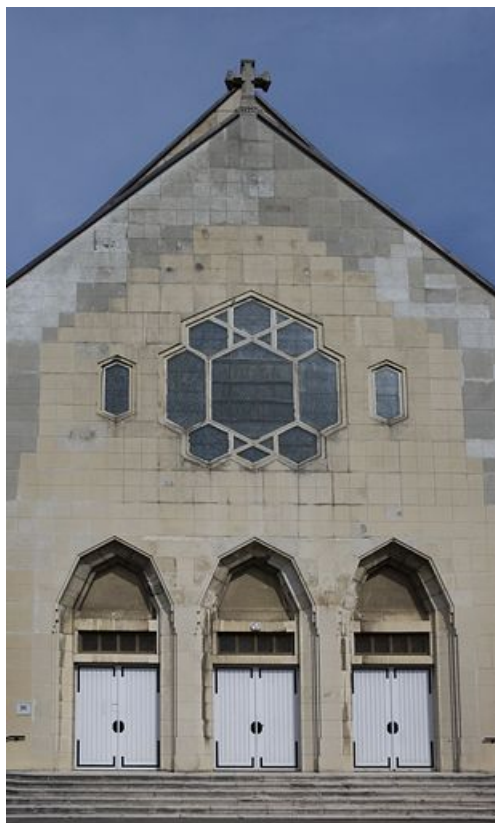
N° de l'illustration : 20062500715NUCA

Date : 2006

Auteur : Yves Sancey

Reproduction soumise à autorisation du titulaire des droits d'exploitation

© Région Bourgogne-Franche-Comté, Inventaire du patrimoine



Parvis.

25, Audincourt, 2 rue du Presbytère

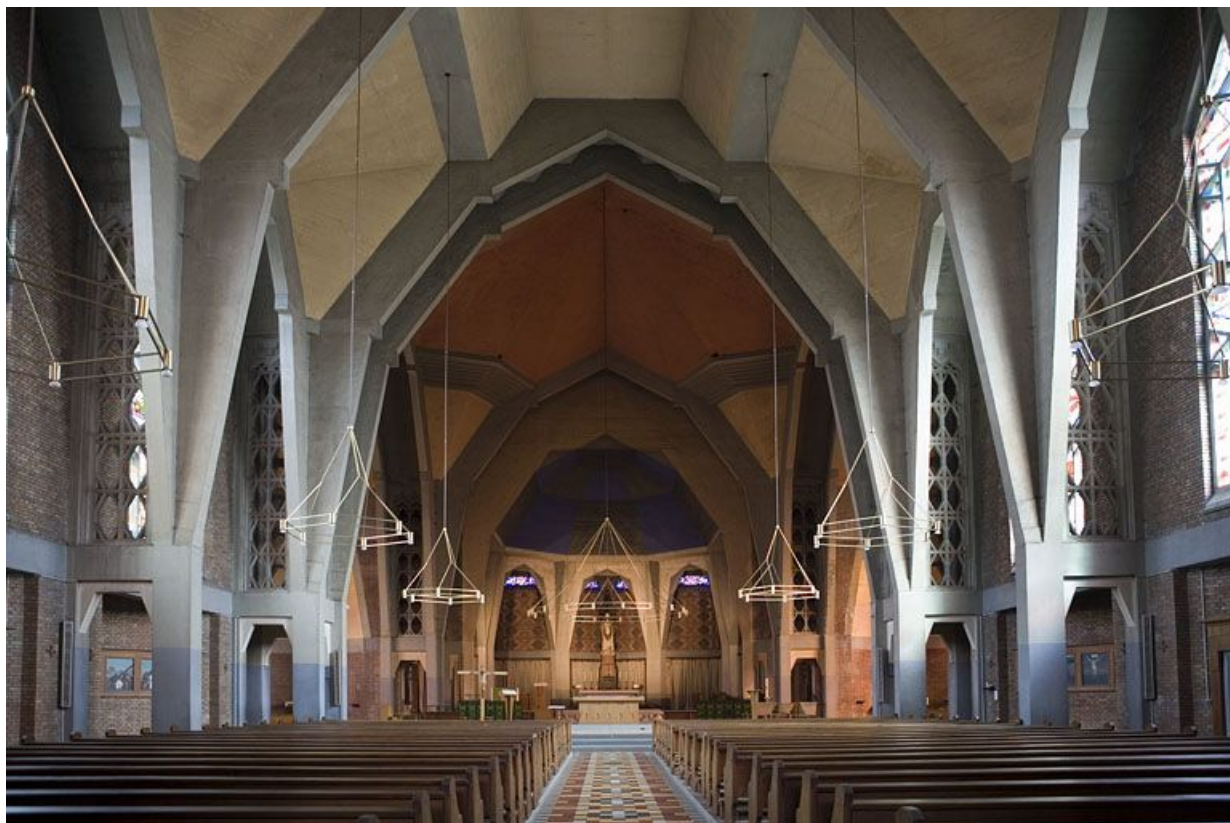
N° de l'illustration : 20062500712NUCA

Date : 2006

Auteur : Yves Sancey

Reproduction soumise à autorisation du titulaire des droits d'exploitation

© Région Bourgogne-Franche-Comté, Inventaire du patrimoine



Vue du chœur et des chapelles.

25, Audincourt, 2 rue du Presbytère

N° de l'illustration : 20062500698NUCA

Date : 2006

Auteur : Yves Sancey

Reproduction soumise à autorisation du titulaire des droits d'exploitation

© Région Bourgogne-Franche-Comté, Inventaire du patrimoine



Vue générale de la nef.

25, Audincourt, 2 rue du Presbytère

N° de l'illustration : 20062500697NUCA

Date : 2006

Auteur : Yves Sancey

Reproduction soumise à autorisation du titulaire des droits d'exploitation

© Région Bourgogne-Franche-Comté, Inventaire du patrimoine



Vue du chœur.

25, Audincourt, 2 rue du Presbytère

N° de l'illustration : 20062500696NUCA

Date : 2006

Auteur : Yves Sancey

Reproduction soumise à autorisation du titulaire des droits d'exploitation

© Région Bourgogne-Franche-Comté, Inventaire du patrimoine



Le chœur, vue de face.

25, Audincourt, 2 rue du Presbytère

N° de l'illustration : 19912500068V

Date : 1991

Auteur : Jérôme Mongreville

Reproduction soumise à autorisation du titulaire des droits d'exploitation

© Région Bourgogne-Franche-Comté, Inventaire du patrimoine



Le chœur, vu de trois quarts gauche.
25, Audincourt, 2 rue du Presbytère

N° de l'illustration : 19912500069V

Date : 1991

Auteur : Jérôme Mongreville

Reproduction soumise à autorisation du titulaire des droits d'exploitation

© Région Bourgogne-Franche-Comté, Inventaire du patrimoine



Plafond et piliers du choeur.

25, Audincourt, 2 rue du Presbytère

N° de l'illustration : 20062500695NUCA

Date : 2006

Auteur : Yves Sancey

Reproduction soumise à autorisation du titulaire des droits d'exploitation

© Région Bourgogne-Franche-Comté, Inventaire du patrimoine



Plafond chœur.

25, Audincourt, 2 rue du Presbytère

N° de l'illustration : 20062500694NUCA

Date : 2006

Auteur : Yves Sancey

Reproduction soumise à autorisation du titulaire des droits d'exploitation

© Région Bourgogne-Franche-Comté, Inventaire du patrimoine



La nef vue depuis l'entrée.

25, Audincourt, 2 rue du Presbytère

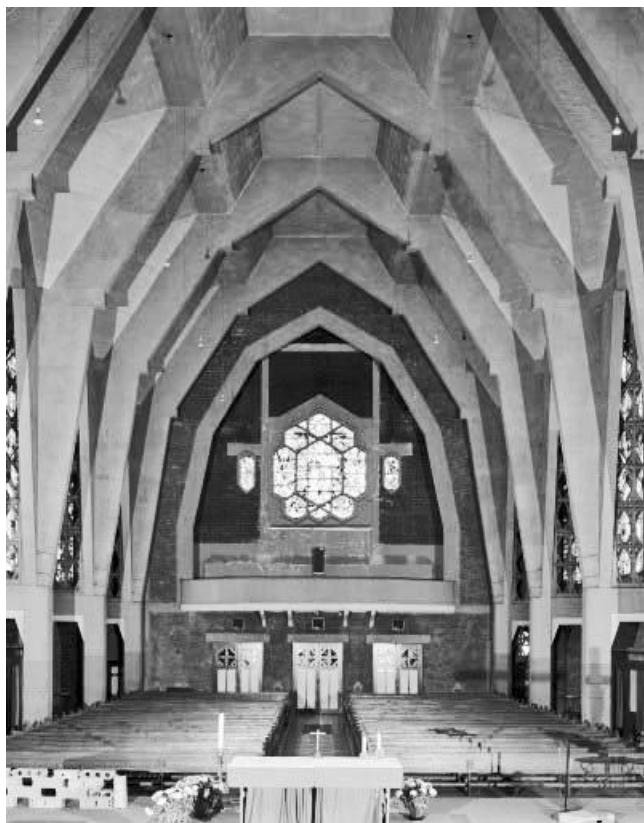
N° de l'illustration : 19912500067V

Date : 1991

Auteur : Jérôme Mongreville

Reproduction soumise à autorisation du titulaire des droits d'exploitation

© Région Bourgogne-Franche-Comté, Inventaire du patrimoine



La nef vue depuis le chœur.

25, Audincourt, 2 rue du Presbytère

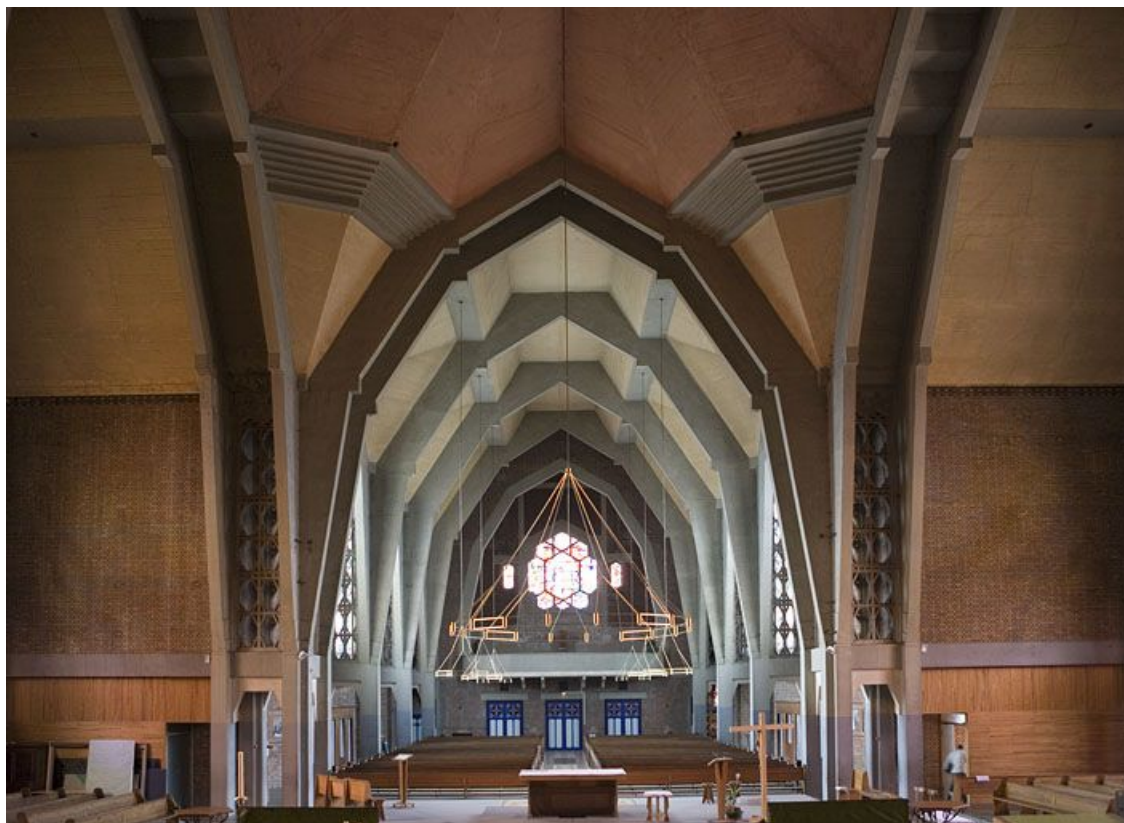
N° de l'illustration : 19912500066V

Date : 1991

Auteur : Jérôme Mongreville

Reproduction soumise à autorisation du titulaire des droits d'exploitation

© Région Bourgogne-Franche-Comté, Inventaire du patrimoine



Vue de la nef depuis le chœur.

25, Audincourt, 2 rue du Presbytère

N° de l'illustration : 20062500689NUCA

Date : 2006

Auteur : Yves Sancey

Reproduction soumise à autorisation du titulaire des droits d'exploitation

© Région Bourgogne-Franche-Comté, Inventaire du patrimoine



Plafond de la nef.

25, Audincourt, 2 rue du Presbytère

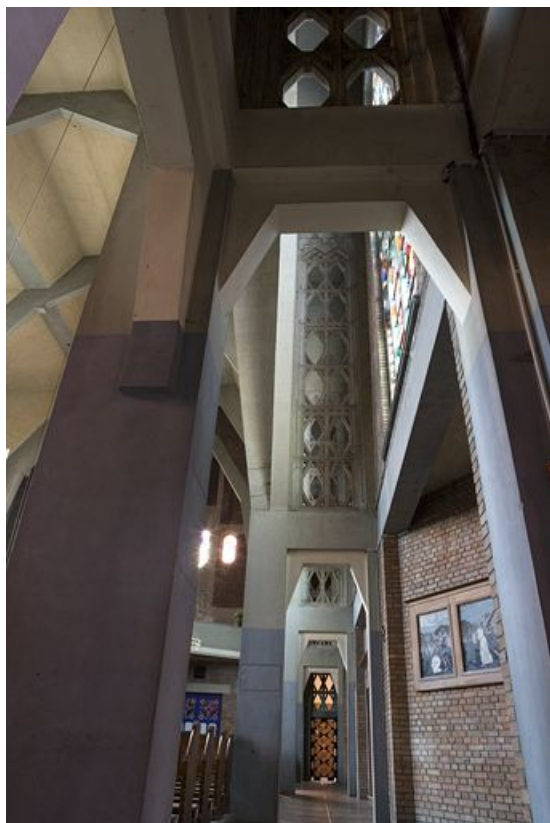
N° de l'illustration : 20062500699NUCA

Date : 2006

Auteur : Yves Sancey

Reproduction soumise à autorisation du titulaire des droits d'exploitation

© Région Bourgogne-Franche-Comté, Inventaire du patrimoine



Déambulatoire : détail du décor.

25, Audincourt, 2 rue du Presbytère

N° de l'illustration : 20062500706NUCA

Date : 2006

Auteur : Yves Sancey

Reproduction soumise à autorisation du titulaire des droits d'exploitation

© Région Bourgogne-Franche-Comté, Inventaire du patrimoine



Pilier.

25, Audincourt, 2 rue du Presbytère

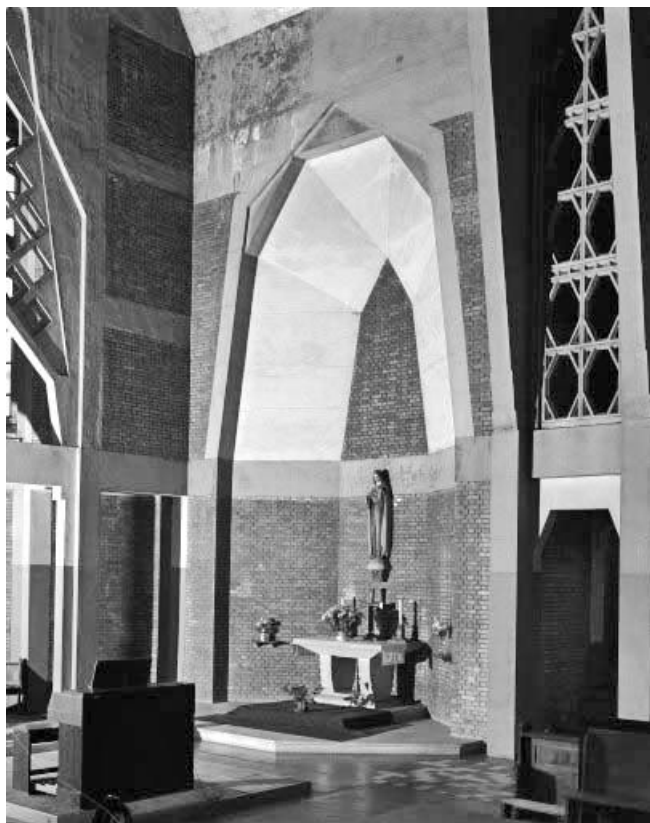
N° de l'illustration : 20062500704NUCA

Date : 2006

Auteur : Yves Sancey

Reproduction soumise à autorisation du titulaire des droits d'exploitation

© Région Bourgogne-Franche-Comté, Inventaire du patrimoine



Transept, chapelle latérale gauche.

25, Audincourt, 2 rue du Presbytère

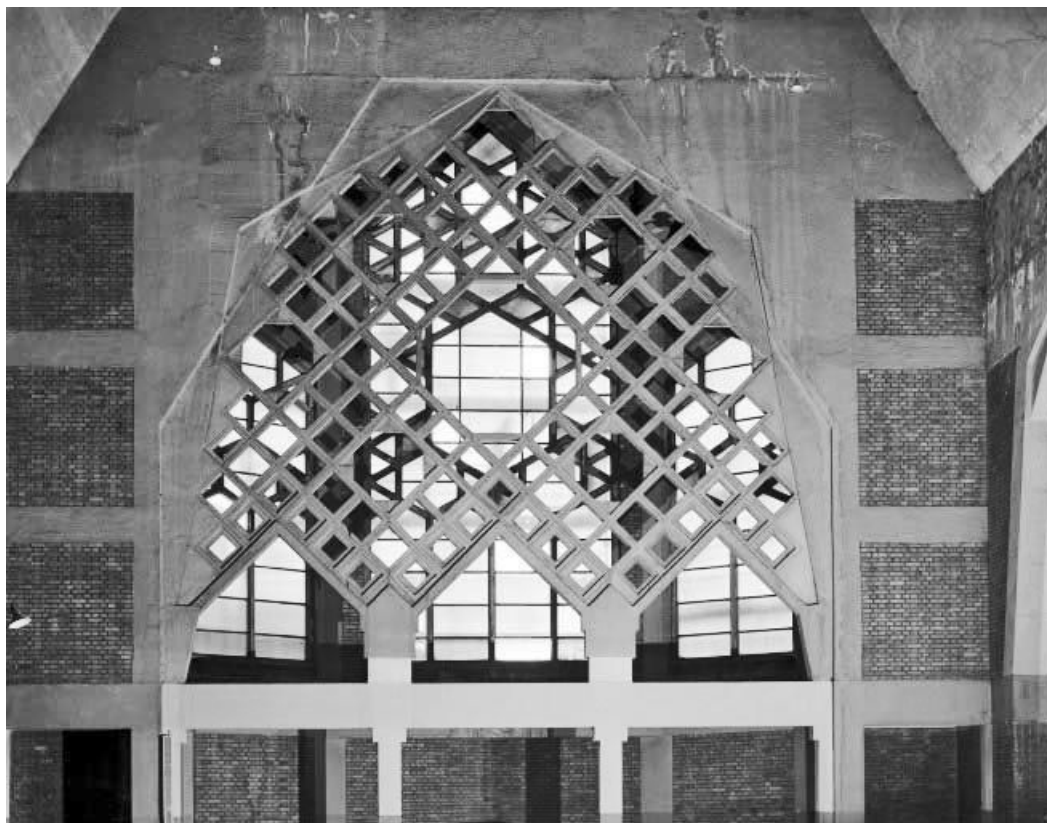
N° de l'illustration : 19912500071V

Date : 1991

Auteur : Jérôme Mongreville

Reproduction soumise à autorisation du titulaire des droits d'exploitation

© Région Bourgogne-Franche-Comté, Inventaire du patrimoine



Bras gauche du transept.

25, Audincourt, 2 rue du Presbytère

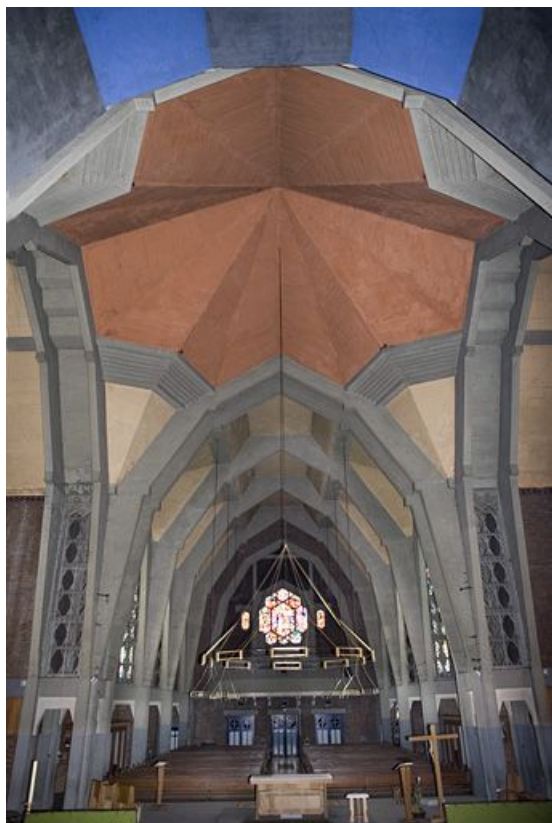
N° de l'illustration : 19912500070V

Date : 1991

Auteur : Jérôme Mongreville

Reproduction soumise à autorisation du titulaire des droits d'exploitation

© Région Bourgogne-Franche-Comté, Inventaire du patrimoine



Plafond du transept.

25, Audincourt, 2 rue du Presbytère

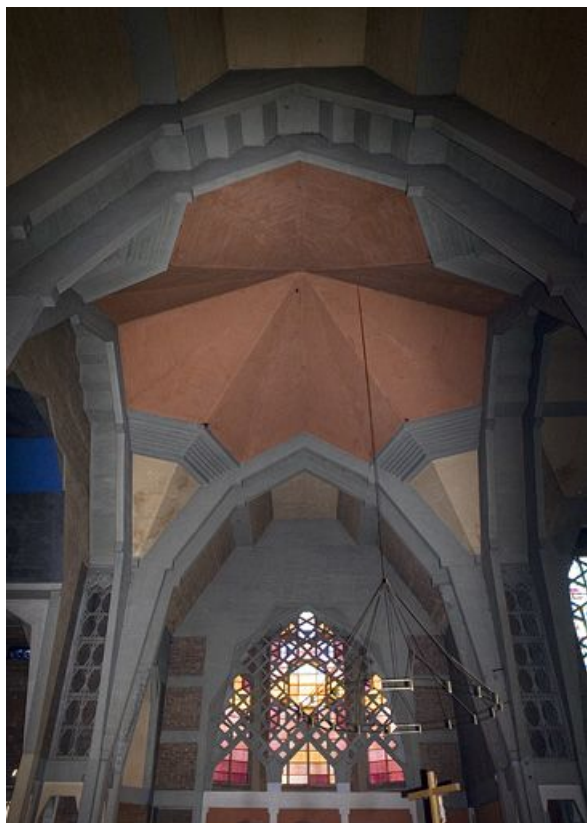
N° de l'illustration : 20062500690NUCA

Date : 2006

Auteur : Yves Sancey

Reproduction soumise à autorisation du titulaire des droits d'exploitation

© Région Bourgogne-Franche-Comté, Inventaire du patrimoine



Plafond du transept.

25, Audincourt, 2 rue du Presbytère

N° de l'illustration : 20062500708NUCA

Date : 2006

Auteur : Yves Sancey

Reproduction soumise à autorisation du titulaire des droits d'exploitation

© Région Bourgogne-Franche-Comté, Inventaire du patrimoine



Plafond du chœur.

25, Audincourt, 2 rue du Presbytère

N° de l'illustration : 20062500691NUCA

Date : 2006

Auteur : Yves Sancey

Reproduction soumise à autorisation du titulaire des droits d'exploitation

© Région Bourgogne-Franche-Comté, Inventaire du patrimoine



Déambulatoire.

25, Audincourt, 2 rue du Presbytère

N° de l'illustration : 20062500705NUCA

Date : 2006

Auteur : Yves Sancey

Reproduction soumise à autorisation du titulaire des droits d'exploitation

© Région Bourgogne-Franche-Comté, Inventaire du patrimoine



Chapelle : détail du décor.

25, Audincourt, 2 rue du Presbytère

N° de l'illustration : 20062500707NUCA

Date : 2006

Auteur : Yves Sancey

Reproduction soumise à autorisation du titulaire des droits d'exploitation

© Région Bourgogne-Franche-Comté, Inventaire du patrimoine



Vue du collatéral gauche.

25, Audincourt, 2 rue du Presbytère

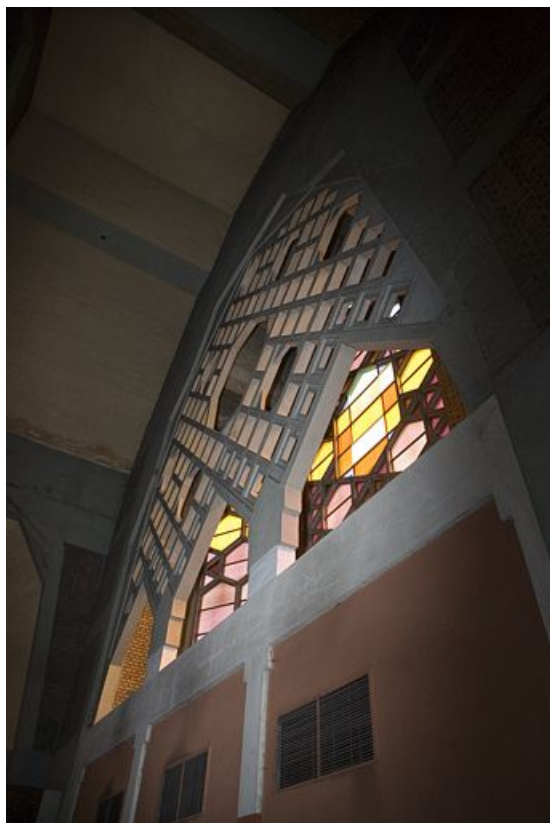
N° de l'illustration : 20062500692NUCA

Date : 2006

Auteur : Yves Sancey

Reproduction soumise à autorisation du titulaire des droits d'exploitation

© Région Bourgogne-Franche-Comté, Inventaire du patrimoine



Vitraux et décors en béton du collatéral.

25, Audincourt, 2 rue du Presbytère

N° de l'illustration : 20062500701NUCA

Date : 2006

Auteur : Yves Sancey

Reproduction soumise à autorisation du titulaire des droits d'exploitation

© Région Bourgogne-Franche-Comté, Inventaire du patrimoine



Lustre.

25, Audincourt, 2 rue du Presbytère

N° de l'illustration : 20062500693NUCA

Date : 2006

Auteur : Yves Sancey

Reproduction soumise à autorisation du titulaire des droits d'exploitation

© Région Bourgogne-Franche-Comté, Inventaire du patrimoine



Vitraux de la nef.

25, Audincourt, 2 rue du Presbytère

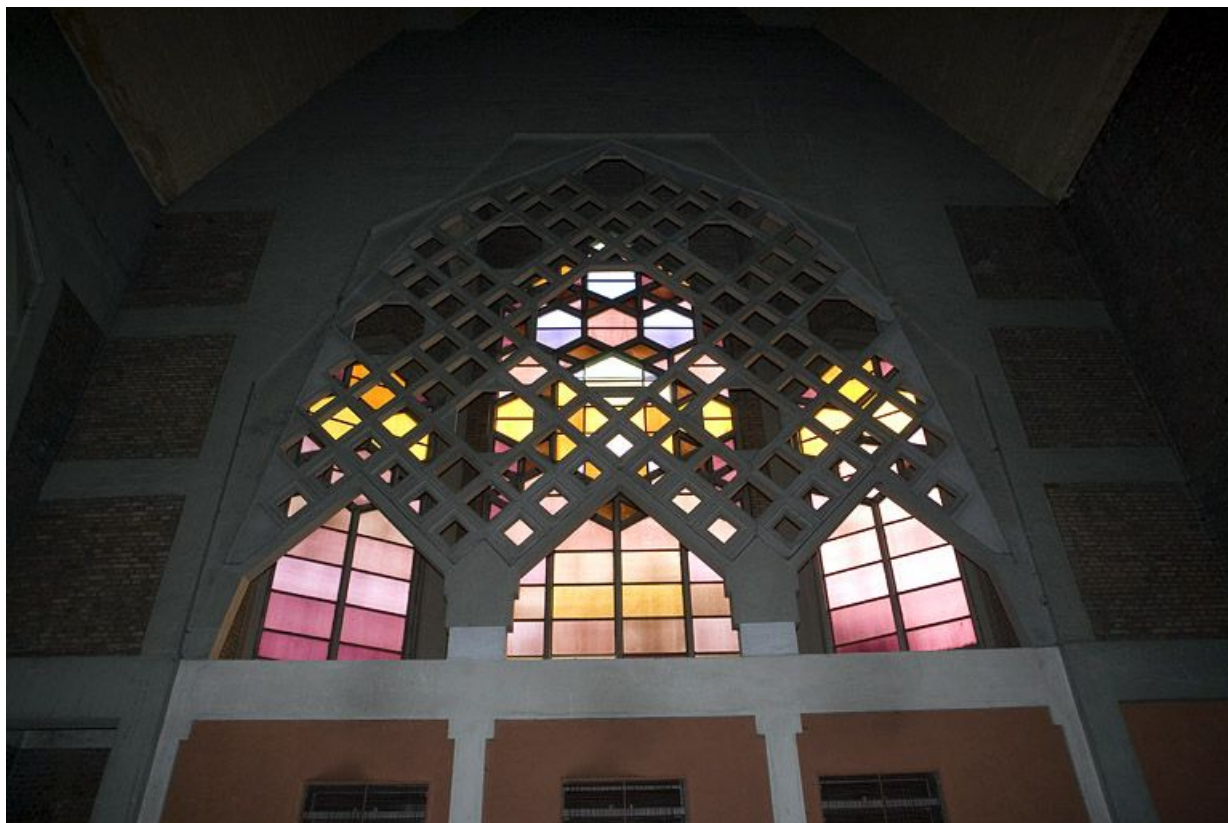
N° de l'illustration : 20062500702NUCA

Date : 2006

Auteur : Yves Sancey

Reproduction soumise à autorisation du titulaire des droits d'exploitation

© Région Bourgogne-Franche-Comté, Inventaire du patrimoine



Vitraux et décors du collatéral.

25, Audincourt, 2 rue du Presbytère

N° de l'illustration : 20062500700NUCA

Date : 2006

Auteur : Yves Sancey

Reproduction soumise à autorisation du titulaire des droits d'exploitation

© Région Bourgogne-Franche-Comté, Inventaire du patrimoine



Verrières n° 2, 4 et 6.

25, Audincourt, 2 rue du Presbytère

N° de l'illustration : 19912500073V

Date : 1991

Auteur : Jérôme Mongreville

Reproduction soumise à autorisation du titulaire des droits d'exploitation

© Région Bourgogne-Franche-Comté, Inventaire du patrimoine



Verrière n° 6.

25, Audincourt, 2 rue du Presbytère

N° de l'illustration : 19912500074V

Date : 1991

Auteur : Jérôme Mongreville

Reproduction soumise à autorisation du titulaire des droits d'exploitation

© Région Bourgogne-Franche-Comté, Inventaire du patrimoine