

CHAPELLE DE PÈLERINAGE NOTRE-DAME-DU-CHÊNE

Bourgogne-Franche-Comté, Doubs
Scey-Maisières
Maisières-Notre-Dame

Dossier IA00014718 réalisé en 1980 revu en 1981

Auteur(s) : Liliane Hamelin, Christiane Claerr-Roussel



Historique

Cette chapelle de pèlerinage fut construite sur les plans de l'architecte Pierre Bossan, de 1863 à 1869 à l'instigation de l'abbé Gros, curé de Scey-en-Varais et de Théodore Grosjean, aumônier du couvent de la Visitation d'Ornans. Cette chapelle était destinée à abriter la statuette miraculeuse de la Vierge à l'Enfant découverte à proximité dans le tronc d'un chêne en 1803. La pose de la première pierre eut lieu le 12 juillet 1863, comme l'indique l'inscription à gauche du portail. Les travaux, conduits par l'architecte bisontin Ducat, né à Besançon le 27 avril 1827, mort le 19 mars 1898, ont été réalisés par Donay, entrepreneur à Ornans. La chapelle fut bénie le 3 août 1869. Une hôtellerie fut élevée à la fin du 19^e siècle. En 1903, un chemin de croix complète l'ensemble comme l'indique l'inscription sur le socle de la croix monumentale : CROIX DE JERUSALEM/ RAPPORTEE EN FRANCE/PAR LE XXV^eme PELERINAGE/DE PENITENCE/AUX LIEUX SAINTS/1903. En 1924, à l'appel du chapelain H. Daniel, une souscription est lancée pour élever une chapelle en plein air. Elle sera réalisée de 1925 à 1926. Le logement des chapelains attenant à l'église date du 20^e siècle.

Période(s) principale(s) : 3^e quart 19^e siècle / 1^{er} quart 20^e siècle

Dates : 1863 (porte la date)

Auteur(s) de l'oeuvre :

Pierre Bossan (architecte, attribution par travaux historiques), Ferréol François Just Alfred Ducat (architecte, attribution par source)

Éléments descriptifs

Murs : béton, calcaire, pierre de taille, moellon, enduit

Toit : ardoise, tuile plate, tuile mécanique

Plan : plan allongé

Étages : 1 vaisseau, 1 étage carré

Couvrement : voûte d'arêtes, voûte d'ogives

Élévation : élévation à travées

Type(s) de couverture : toit à longs pans ; toit à longs pans toit rhomboïdal ; toit à longs pans toit rhomboïdal toit en pavillon ; toit à longs pans toit rhomboïdal toit en pavillon pignon couvert; toit à longs pans toit rhomboïdal toit en pavillon pignon couvert croupe; toit à longs pans toit rhomboïdal toit en pavillon pignon couvert croupe noue

Escaliers : escalier dans-oeuvre

Décor

Techniques : fonderie

Sources documentaires

Bibliographie

- Les sources documentaires sont consultables dans le dossier numérisé, accessible dans la rubrique "Informations

complémentaires".

Informations complémentaires

- **Voir le dossier initial numérisé** : <https://patrimoine.bourgognefranchecomte.fr/gtrudov/IA00014718/index.htm>

Aire d'étude et canton : Ornans

Dénomination : chapelle

Parties constituantes non étudiées : terrasse en terre-plein, logement, mont calvaire, hôtellerie, kiosque

© Région Bourgogne-Franche-Comté, Inventaire du patrimoine



Excursion en Franche-Comté. 23. Vallée de la Loue - Maizières - Sanctuaire de N.-D. du Chêne, limite 19e siècle 20e siècle.
25, Scey-Maisières, lieudit : Maisières-Notre-Dame

Source :

Carte postale, s.d. [limite 19e siècle 20e siècle]. Lieu de conservation : Collection particulière

Lieu de conservation : Collection particulière

N° de l'illustration : 19852500001V

Date : 1985

Auteur : Yves Sancey (reproduction)

Reproduction soumise à autorisation du titulaire des droits d'exploitation

© Région Bourgogne-Franche-Comté, Inventaire du patrimoine



Sites Pittoresques de Franche Comté
Vallée de la Loue. - Chapelle de N.-D. du CHÊNE

Sites pittoresques de Franche-Comté. Vallée de la Loue. - Chapelle de N.-D. du Chêne, limite 19e siècle 20e siècle.
25, Scey-Maisières, lieudit : Maisières-Notre-Dame

Source :

Carte postale, s.d. [limite 19e siècle 20e siècle], C. Lardier éd., Besançon. Lieu de conservation : Collection particulière

Lieu de conservation : Collection particulière

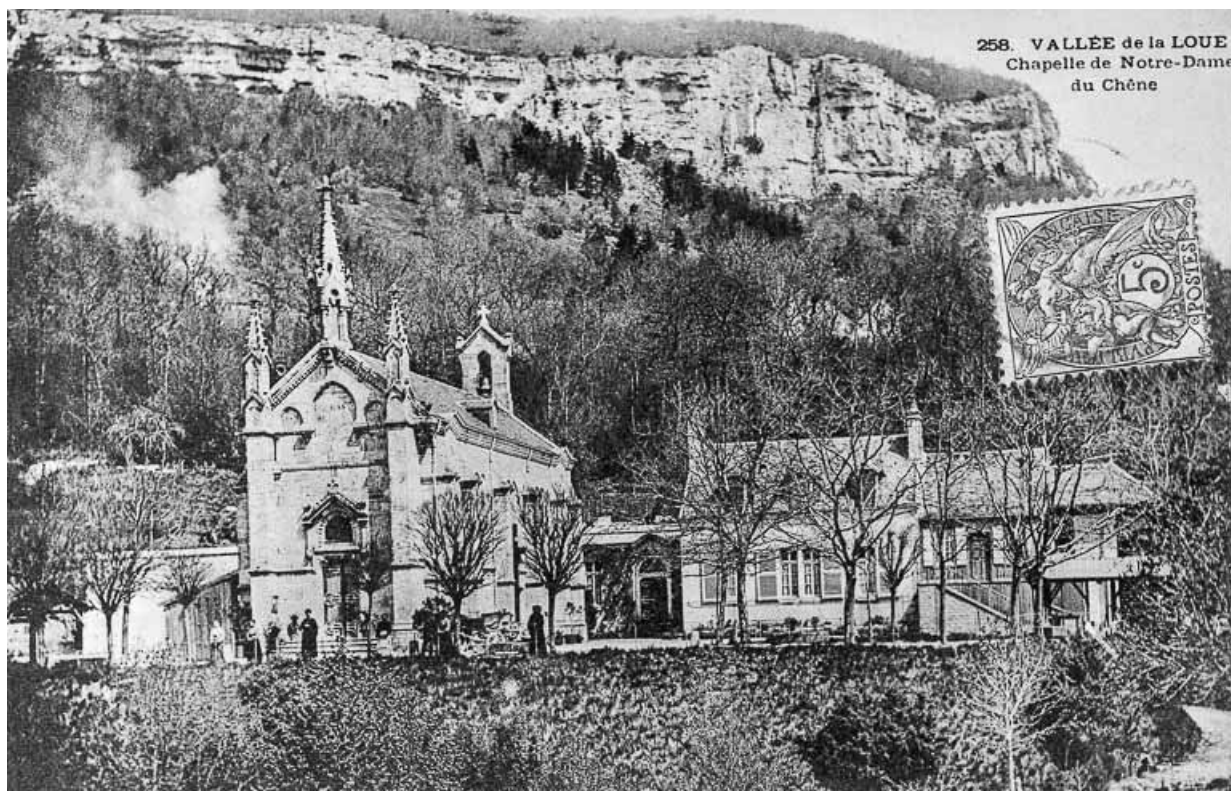
N° de l'illustration : 19852500002V

Date : 1985

Auteur : Yves Sancey (reproduction)

Reproduction soumise à autorisation du titulaire des droits d'exploitation

© Région Bourgogne-Franche-Comté, Inventaire du patrimoine



Vallée de la Loue. Chapelle de Notre-Dame du Chêne, limite 19e siècle 20e siècle.

25, Scey-Maisières, lieudit : Maisières-Notre-Dame

Source :

Carte postale, s.d. [limite 19e siècle 20e siècle]. Lieu de conservation : Collection particulière

Lieu de conservation : Collection particulière

N° de l'illustration : 19852500003V

Date : 1985

Auteur : Yves Sancey (reproduction)

Reproduction soumise à autorisation du titulaire des droits d'exploitation

© Région Bourgogne-Franche-Comté, Inventaire du patrimoine



Sites pittoresques de Franche-Comté. Vallée de la Loue. Notre-Dame du Chêne - Intérieur de la Chapelle, limite 19e siècle 20e siècle.

25, Scey-Maisières, lieudit : Maisières-Notre-Dame

Source :

Carte postale, s.d. [limite 19e siècle 20e siècle], C. Lardier éd., Besançon Lieu de conservation : Collection particulière

Lieu de conservation : Collection particulière

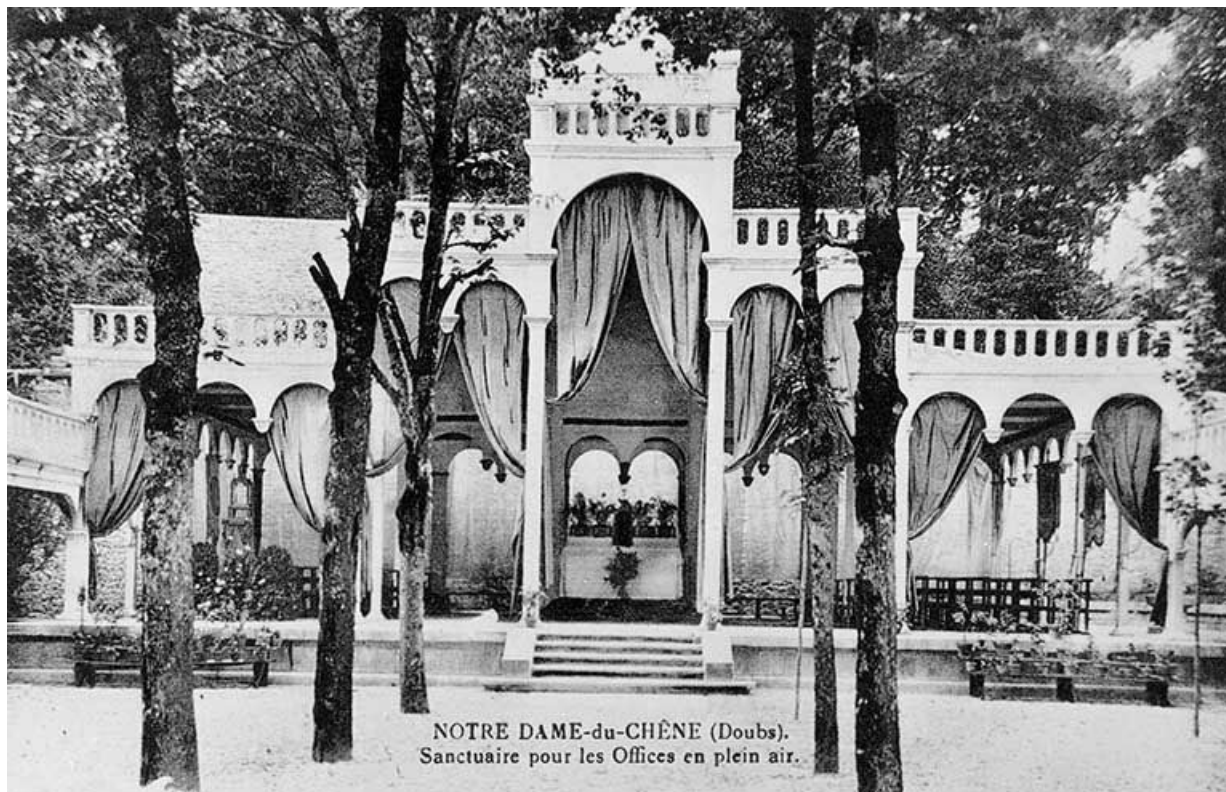
N° de l'illustration : 19852500004V

Date : 1985

Auteur : Yves Sancey (reproduction)

Reproduction soumise à autorisation du titulaire des droits d'exploitation

© Région Bourgogne-Franche-Comté, Inventaire du patrimoine



Notre-Dame-du-Chêne (Doubs). Sanctuaire pour les Offices en plein air, 2e quart 20e siècle.

25, Scey-Maisières, lieudit : Maisières-Notre-Dame

Source :

Carte postale, s.d. [2e quart 20e siècle]. Lieu de conservation : Archives départementales du Doubs, Besançon.

Cote : Fi 25358 (38)

Lieu de conservation : Archives départementales du Doubs, Besançon - Cote du document : Fi 25358 (38)

N° de l'illustration : 20012500031X

Date : 2001

Auteur : Jérôme Mongreville (reproduction)

Reproduction soumise à autorisation du titulaire des droits d'exploitation

© Région Bourgogne-Franche-Comté, Inventaire du patrimoine



N.-D.-du-Chêne. - L'Hôtellerie, limite 19e siècle 20e siècle.

25, Scey-Maisières, lieudit : Maisières-Notre-Dame

Source :

Carte postale, s.d. [limite 19e siècle 20e siècle], C. Lardier éd., Besançon. Lieu de conservation : Archives départementales du Doubs, Besançon. Cote : Fi 25358 (3)

Lieu de conservation : Archives départementales du Doubs, Besançon - Cote du document : Fi 25358 (3)

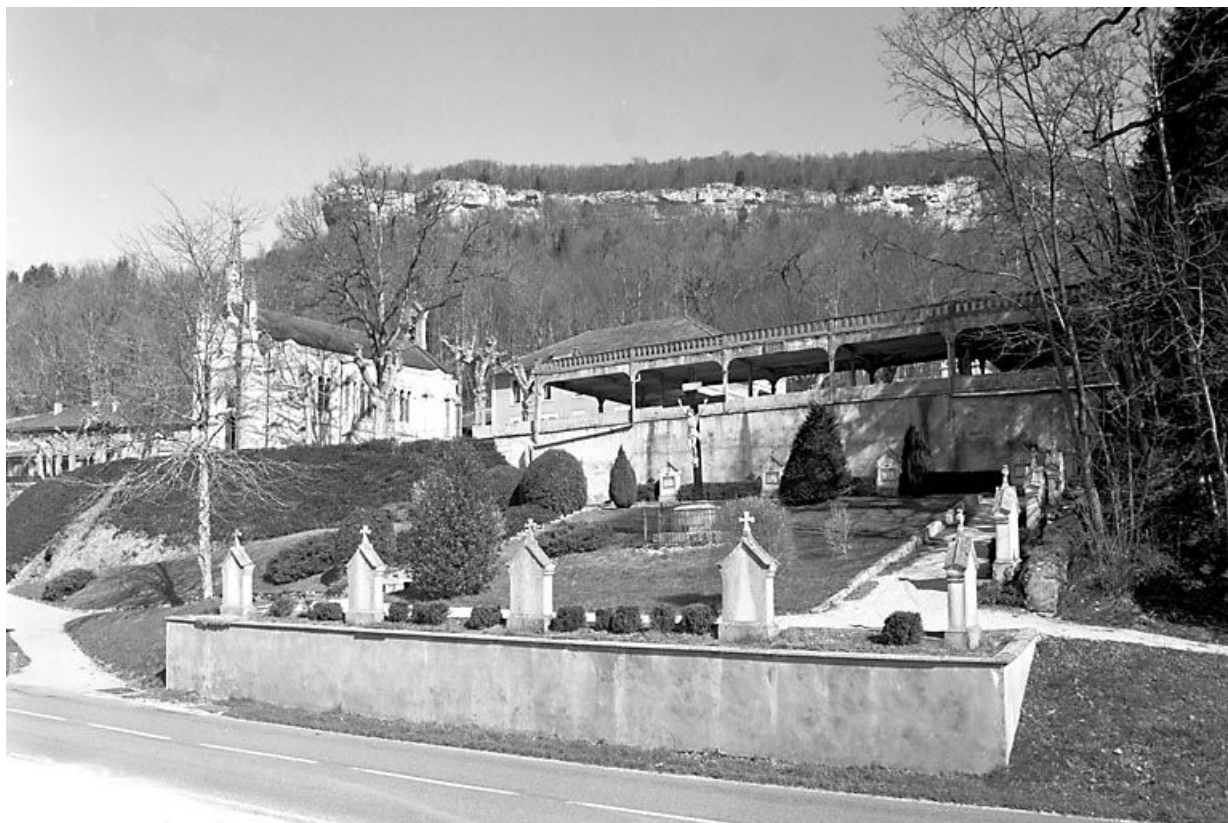
N° de l'illustration : 20012500032X

Date : 2001

Auteur : Jérôme Mongreville (reproduction)

Reproduction soumise à autorisation du titulaire des droits d'exploitation

© Région Bourgogne-Franche-Comté, Inventaire du patrimoine



Vue d'ensemble depuis la D 101.

25, Scey-Maisières, lieu-dit : Maisières-Notre-Dame

N° de l'illustration : 20002500006X

Date : 2000

Auteur : Jérôme Mongreville

Reproduction soumise à autorisation du titulaire des droits d'exploitation

© Région Bourgogne-Franche-Comté, Inventaire du patrimoine



Façade antérieure.

25, Scey-Maisières, lieudit : Maisières-Notre-Dame

N° de l'illustration : 19812500274X

Date : 1981

Auteur : Yves Sancey

Reproduction soumise à autorisation du titulaire des droits d'exploitation

© Région Bourgogne-Franche-Comté, Inventaire du patrimoine



Façade antérieure vue de trois quarts gauche.
25, Scey-Maisières, lieudit : Maisières-Notre-Dame

N° de l'illustration : 20002500070X

Date : 2000

Auteur : Jérôme Mongreville

Reproduction soumise à autorisation du titulaire des droits d'exploitation

© Région Bourgogne-Franche-Comté, Inventaire du patrimoine



Nef vue depuis l'entrée.

25, Scey-Maisières, lieudit : Maisières-Notre-Dame

N° de l'illustration : 19812500276V

Date : 1981

Auteur : Yves Sancey

Reproduction soumise à autorisation du titulaire des droits d'exploitation

© Région Bourgogne-Franche-Comté, Inventaire du patrimoine



Face latérale gauche et chevet.

25, Scey-Maisières, lieudit : Maisières-Notre-Dame

N° de l'illustration : 19812500275X

Date : 1981

Auteur : Yves Sancey

Reproduction soumise à autorisation du titulaire des droits d'exploitation

© Région Bourgogne-Franche-Comté, Inventaire du patrimoine



Vue générale de trois quarts gauche de la chapelle de plein air.

25, Scey-Maisières, lieudit : Maisières-Notre-Dame

N° de l'illustration : 20002500004X

Date : 2000

Auteur : Jérôme Mongreville

Reproduction soumise à autorisation du titulaire des droits d'exploitation

© Région Bourgogne-Franche-Comté, Inventaire du patrimoine



Vue générale de la chapelle de plein air.

25, Scey-Maisières, lieudit : Maisières-Notre-Dame

N° de l'illustration : 20002500005X

Date : 2000

Auteur : Jérôme Mongreville

Reproduction soumise à autorisation du titulaire des droits d'exploitation

© Région Bourgogne-Franche-Comté, Inventaire du patrimoine



Façade antérieure, détail : les clochetons.

25, Scey-Maisières, lieudit : Maisières-Notre-Dame

N° de l'illustration : 20002500071X

Date : 2000

Auteur : Jérôme Mongreville

Reproduction soumise à autorisation du titulaire des droits d'exploitation

© Région Bourgogne-Franche-Comté, Inventaire du patrimoine