

COUVENT DE MINIMES, PUIS DE VISITANDINES

Bourgogne-Franche-Comté, Doubs
Ornans
7 rue Edouard Bastide

Dossier IA00014690 réalisé en 1976 revu en
1986

Auteur(s) : Liliane Hamelin



Historique

En 1606, les minimes s'installent à Ornans sur l'initiative de Laurence-Françoise Orsans, veuve de Jean de Groschain, seigneur de Belmont et de Bremondans, et commencent la construction de leur chapelle. En 1611, celle-ci est agrandie. Le couvent est modifié dans la seconde moitié du 18^e siècle (la date 1740 figure au-dessus de la porte du parloir, celle de 1741 est au-dessus de la porte menant à la galerie du 1^{er} étage). Vendu à la Révolution, l'ensemble des bâtiments est acheté par l'abbé Girod en 1839 pour y installer une maison d'éducation confiée aux visitandines. En 1854, des travaux sont entrepris. De la chapelle primitive il ne reste que le portail et la tour clocher. L'aile du couvent, parallèle à la rue Edouard Bastide, est surélevée d'un étage, afin d'y accueillir les pensionnaires. Dans la seconde moitié du 19^e siècle, deux chapelles sont construites dans le jardin (la chapelle adossée au mur nord a été construite en 1870). Les galeries du cloître ont été fermées en 1936. Le couvent a fermé ses portes en 1979 et a été acheté par la mairie pour y installer la gendarmerie et des services administratifs.

Période(s) principale(s) : 1^{er} quart 17^e siècle / 2^e quart 18^e siècle / 2^e quart 19^e siècle / 3^e quart 19^e siècle

Dates : 1611 (daté par travaux historiques) / 1740 (porte la date) / 1741 (daté par travaux historiques) / 1840 (daté par travaux historiques) / 1854 (daté par travaux historiques)

Description

Le mur d'enclos enferme l'ensemble du couvent d'une superficie d'environ de 2ha. Le couvent est entièrement construit en moellon et enduit et toits en tuiles plates, se compose d'une chapelle flanquée à l'est d'un cloître de plan carré dont le rez-de-chaussée est voûté d'arêtes. La chapelle, sans transept, a quatre travées voûtées d'ogives à clefs pendantes. Elle est précédée d'une tour clocher dont le rez-de-chaussée est couvert d'ogives, le premier étage est voûté d'arêtes. Le chœur comporte deux baies une, à l'ouest, ouvre sur le chœur des religieuses, la seconde au premier étage, donne sur l'infirmerie. Le chœur des religieuses est couvert d'un toit à deux versants en tuiles mécaniques. Une galerie extérieure, dont le toit en appentis est couvert de zinc, permet aux religieuses de rejoindre le cloître. Le toit de la fontaine, à deux versants et deux croupes, a été démoli vers 1966. L'ancienne hôtellerie, devenue une remise, possède un toit, à deux versants et deux croupes, couvert de tuiles plates.

Éléments descriptifs

Murs : calcaire, moellon, enduit

Toit : tuile mécanique, tuile plate, zinc en couverture

Plan : plan allongé

Étages : 1 vaisseau, 2 étages carrés

Couvrement : voûte d'arêtes, voûte d'ogives

Élévation : élévation à travées

Type(s) de couverture : toit à longs pans ; appentis ; croupe; pignon couvert

Escaliers : escalier dans-oeuvre, escalier droit, escalier tournant à retours

Sources documentaires

Bibliographie

- **Les sources documentaires sont consultables dans le dossier numérisé, accessible dans la rubrique "Informations complémentaires".**

Informations complémentaires

- **Voir le dossier initial numérisé** : <https://patrimoine.bourgognefranchecomte.fr/gtrudov/IA00014690/index.htm>

Observations :

Cet ensemble conventuel, en bon état, qui a fortement marqué l'histoire religieuse d'Ornans, présente un bel escalier en pierre menant aux cellules des soeurs et un cloître du 17e siècle. La chapelle, élevée en 1611 et réaménagée à partir de 1854, possède un beau portail contemporain des minimes.

Protection

inscrit MH partiellement : 1981/03/02

La chapelle en totalité, les galeries du cloître et l'escalier situé au nord-est du cloître (cad.1975 AI 29, 52) ont été inscrits le 2 mars 1981.

Aire d'étude et canton : Ornans

Dénomination : couvent

Parties constituantes non étudiées : enclos, cimetière, cour, cloître, jardin, chapelle, hôtellerie, rucher, bûcher, fontaine

© Région Bourgogne-Franche-Comté, Inventaire du patrimoine



Vue générale depuis le sud-ouest.

25, Ornans, 7 rue Edouard Bastide

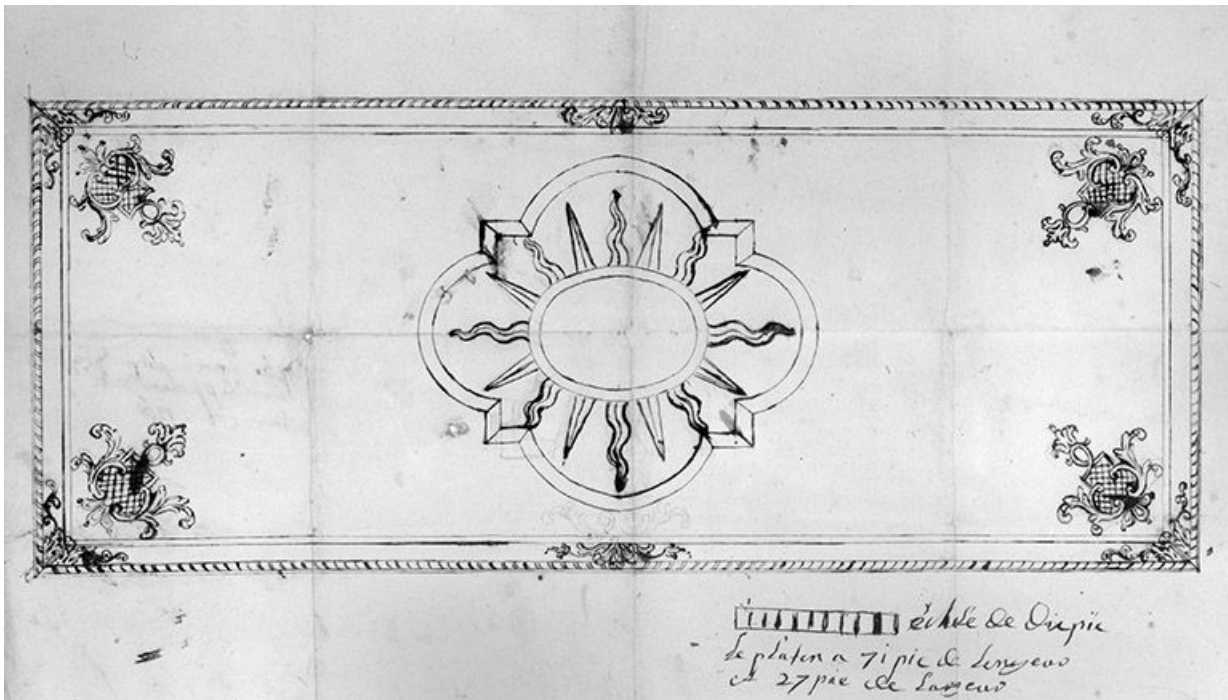
N° de l'illustration : 19762501290X

Date : 1976

Auteur : Yves Sancey

Reproduction soumise à autorisation du titulaire des droits d'exploitation

© Région Bourgogne-Franche-Comté, Inventaire du patrimoine



Plafond de la nef (?), fin 17e siècle.

25, Ornans, 7 rue Edouard Bastide

Source :

Dessin (encre), s.d. [fin 17e siècle], échelle à 10 pieds. Lieu de conservation : Archives départementales du Doubs, Besançon. Cote : 106 H 9

Lieu de conservation : Archives départementales du Doubs, Besançon - Cote du document : 106 H 9

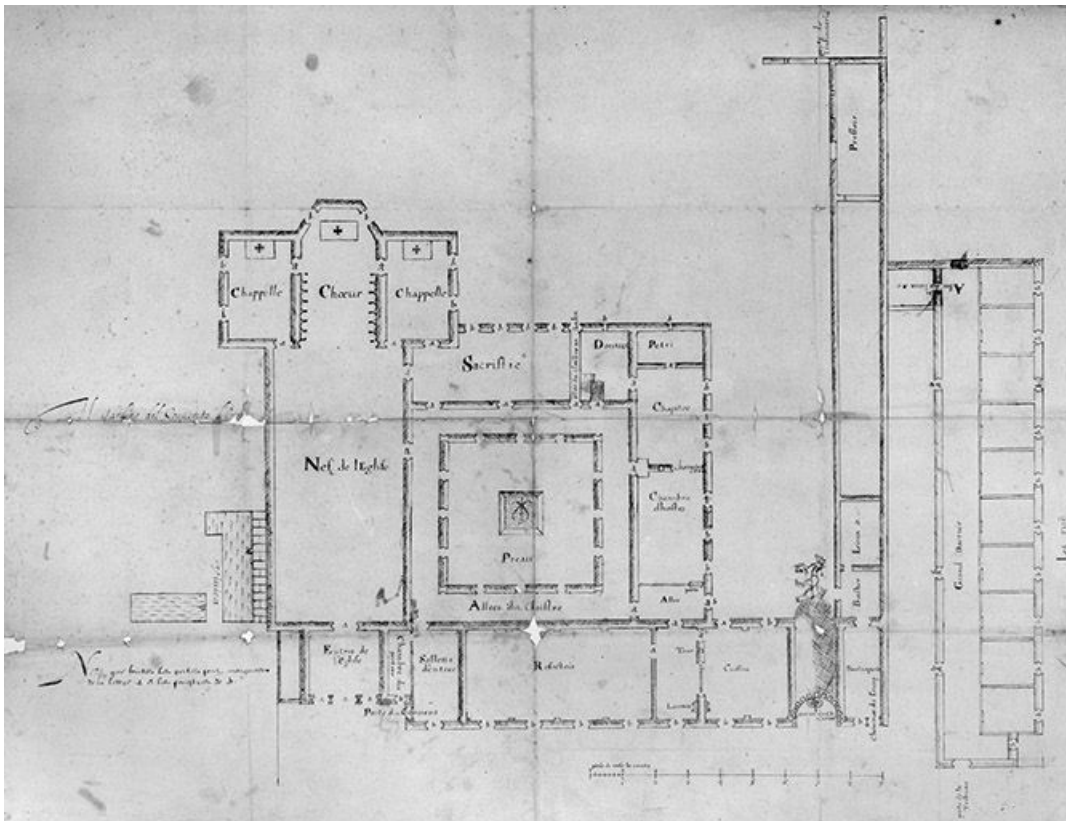
N° de l'illustration : 19842500002V

Date : 1984

Auteur : Yves Sancey

Reproduction soumise à autorisation du titulaire des droits d'exploitation

© Région Bourgogne-Franche-Comté, Inventaire du patrimoine



Plan du couvent, 17e siècle.

25, Ornans, 7 rue Edouard Bastide

Source :

Dessin (encre), s.d. [17e siècle], échelle à 9 pieds de toise le comte. Lieu de conservation : Archives départementales du Doubs, Besançon. Cote : 106 H 9

Lieu de conservation : Archives départementales du Doubs, Besançon - Cote du document : 106 H 9

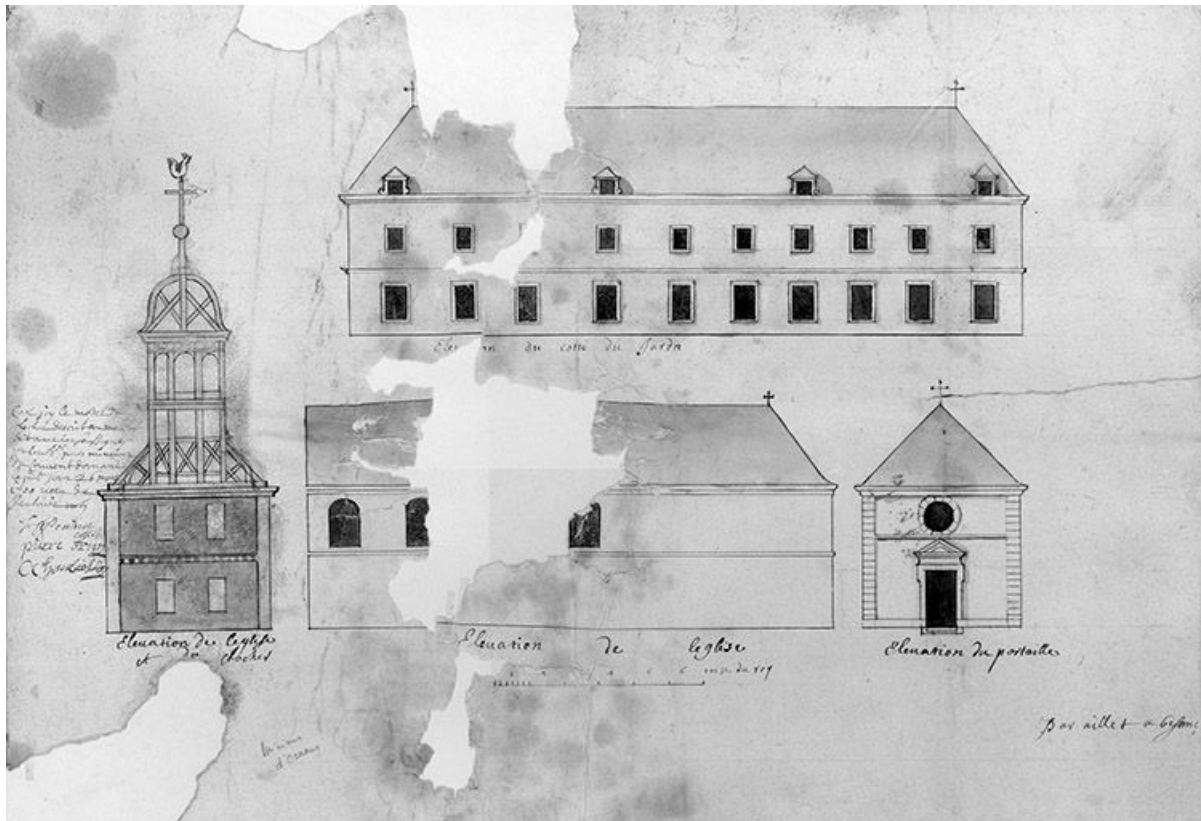
N° de l'illustration : 19842500003V

Date : 1984

Auteur : Yves Sancey

Reproduction soumise à autorisation du titulaire des droits d'exploitation

© Région Bourgogne-Franche-Comté, Inventaire du patrimoine



Élévation de l'église et du clocher [...], fin 17e siècle début 18e siècle.

25, Ornans, 7 rue Edouard Bastide

Source :

Dessin (encre et lavis), s.d. [fin 17e siècle début 18e siècle], échelle à 6 toises du Roi, par Aillet, Claude-Antoine.

Lieu de conservation : Archives départementales du Doubs, Besançon. Cote : 106 H 9

Lieu de conservation : Archives départementales du Doubs, Besançon - Cote du document : 106 H 9

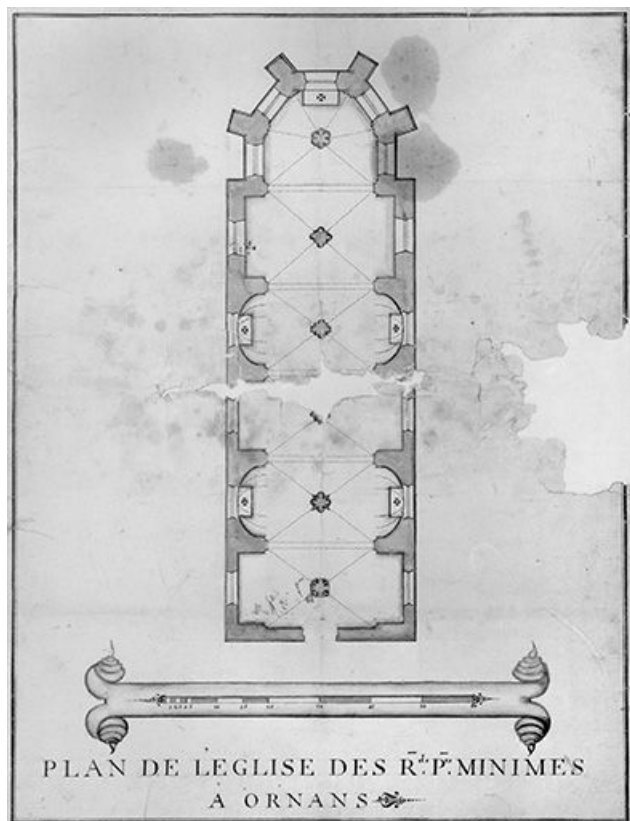
N° de l'illustration : 1984250004V

Date : 1984

Auteur : Yves Sancey

Reproduction soumise à autorisation du titulaire des droits d'exploitation

© Région Bourgogne-Franche-Comté, Inventaire du patrimoine



Plan de l'Eglise des Rds. Prs. Minimes à Ornans, 18e siècle.
25, Ornans, 7 rue Edouard Bastide

Source :

Dessin (encre et lavis), s.d. [18e siècle], échelle graphique. Lieu de conservation : Archives départementales du Doubs, Besançon. Cote : 106 H 9

Lieu de conservation : Archives départementales du Doubs, Besançon - Cote du document : 106 H 9

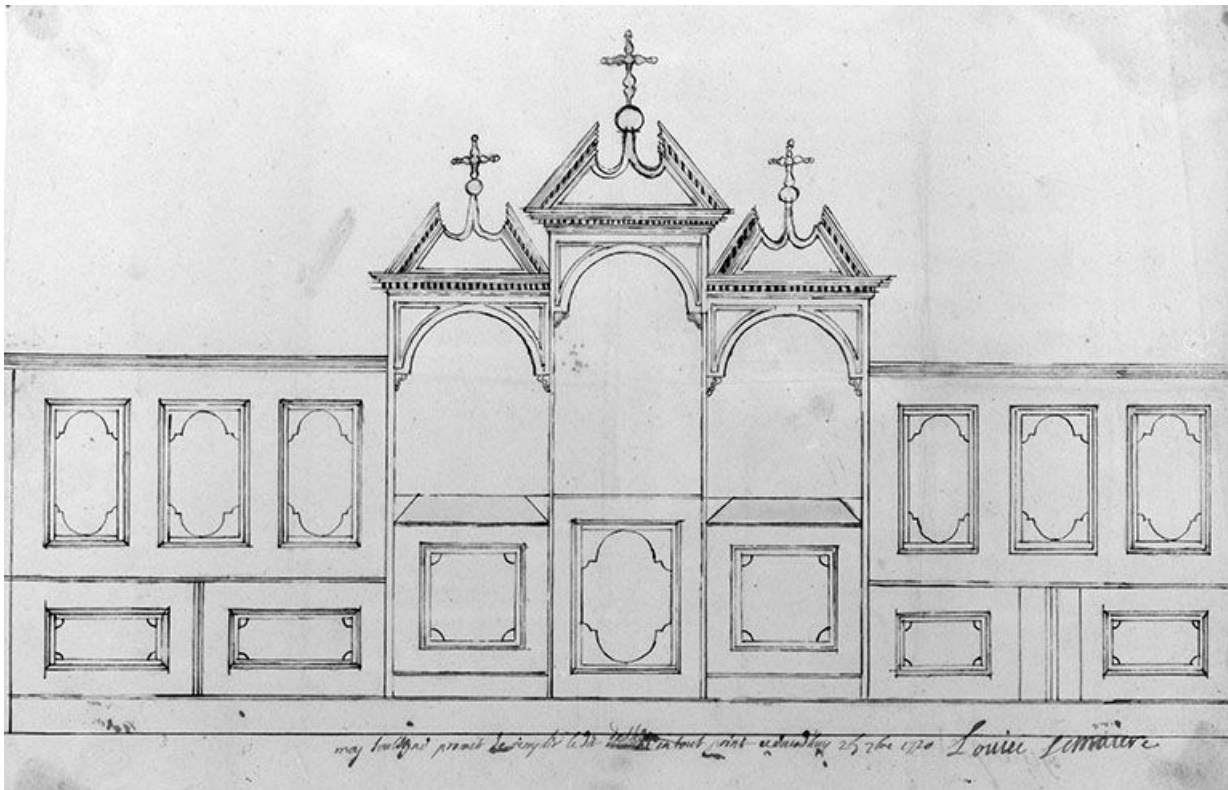
N° de l'illustration : 19842500005V

Date : 1984

Auteur : Yves Sancey

Reproduction soumise à autorisation du titulaire des droits d'exploitation

© Région Bourgogne-Franche-Comté, Inventaire du patrimoine



Dessin des lambris et d'un confessionnal, 1720.

25, Ornans, 7 rue Edouard Bastide

Source :

Dessin (encre), 25 septembre 1720, par Lemaire, Louis (sculpteur). Lieu de conservation : Archives départementales du Doubs, Besançon. Cote : 106 H 9

Lieu de conservation : Archives départementales du Doubs, Besançon - Cote du document : 106 H 9

N° de l'illustration : 19842500007V

Date : 1984

Auteur : Yves Sancey

Reproduction soumise à autorisation du titulaire des droits d'exploitation

© Région Bourgogne-Franche-Comté, Inventaire du patrimoine



Ornans - Le Monastère de la Visitation, vers 1900.

25, Ornans, 7 rue Edouard Bastide

Source :

Carte postale, s.d. [vers 1900], Ch. Simon éd., Ornans. Lieu de conservation : Collection particulière

Lieu de conservation : Collection particulière

N° de l'illustration : 19772500016V

Date : 1977

Auteur : Yves Sancey (reproduction)

Reproduction soumise à autorisation du titulaire des droits d'exploitation

© Région Bourgogne-Franche-Comté, Inventaire du patrimoine



Vue de situation [1re moitié 20e siècle].
25, Ornans, 7 rue Edouard Bastide

Source :

Ornans (Doubs) : couvent de minimes, puis de visitandines. Photographie, [1re moitié 20e siècle] par Jules Manias
Lieu de conservation : Région Bourgogne-Franche-Comté, Inventaire et Patrimoine, Besançon - Cote du document : Fonds Manias

N° de l'illustration : 20062500939PY

Date : 2006

Reproduction soumise à autorisation du titulaire des droits d'exploitation

© Région Bourgogne-Franche-Comté, Inventaire du patrimoine



Vue générale après la rénovation de 1981-1983.

25, Ornans, 7 rue Edouard Bastide

N° de l'illustration : 19842500011X

Date : 1984

Auteur : Yves Sancey

Reproduction soumise à autorisation du titulaire des droits d'exploitation

© Région Bourgogne-Franche-Comté, Inventaire du patrimoine



Élévation rue Edouard Bastide.
25, Ornans, 7 rue Edouard Bastide

N° de l'illustration : 19762501291X

Date : 1976

Auteur : Yves Sancey

Reproduction soumise à autorisation du titulaire des droits d'exploitation

© Région Bourgogne-Franche-Comté, Inventaire du patrimoine



Façade antérieure de la chapelle.

25, Ornans, 7 rue Edouard Bastide

N° de l'illustration : 19762501305X

Date : 1976

Auteur : Yves Sancey

Reproduction soumise à autorisation du titulaire des droits d'exploitation

© Région Bourgogne-Franche-Comté, Inventaire du patrimoine



Porte cochère.

25, Ornans, 7 rue Edouard Bastide

N° de l'illustration : 19762501295X

Date : 1976

Auteur : Yves Sancey

Reproduction soumise à autorisation du titulaire des droits d'exploitation

© Région Bourgogne-Franche-Comté, Inventaire du patrimoine



Façade latérale gauche de la chapelle.

25, Ornans, 7 rue Edouard Bastide

N° de l'illustration : 19762501306X

Date : 1976

Auteur : Yves Sancey

Reproduction soumise à autorisation du titulaire des droits d'exploitation

© Région Bourgogne-Franche-Comté, Inventaire du patrimoine



Façade antérieure et façade latérale gauche de la chapelle après la rénovation de 1981-1983.
25, Ornans, 7 rue Edouard Bastide

N° de l'illustration : 19842500017X

Date : 1984

Auteur : Yves Sancey

Reproduction soumise à autorisation du titulaire des droits d'exploitation

© Région Bourgogne-Franche-Comté, Inventaire du patrimoine



Façade latérale gauche de la chapelle : baies mises à jour lors de la rénovation de 1981-1983.
25, Ornans, 7 rue Edouard Bastide

N° de l'illustration : 19842500018X

Date : 1984

Auteur : Yves Sancey

Reproduction soumise à autorisation du titulaire des droits d'exploitation

© Région Bourgogne-Franche-Comté, Inventaire du patrimoine



Vue générale depuis le verger, angle nord-ouest.

25, Ornans, 7 rue Edouard Bastide

N° de l'illustration : 19762501294X

Date : 1976

Auteur : Yves Sancey

Reproduction soumise à autorisation du titulaire des droits d'exploitation

© Région Bourgogne-Franche-Comté, Inventaire du patrimoine



Vue générale depuis le nord.

25, Ornans, 7 rue Edouard Bastide

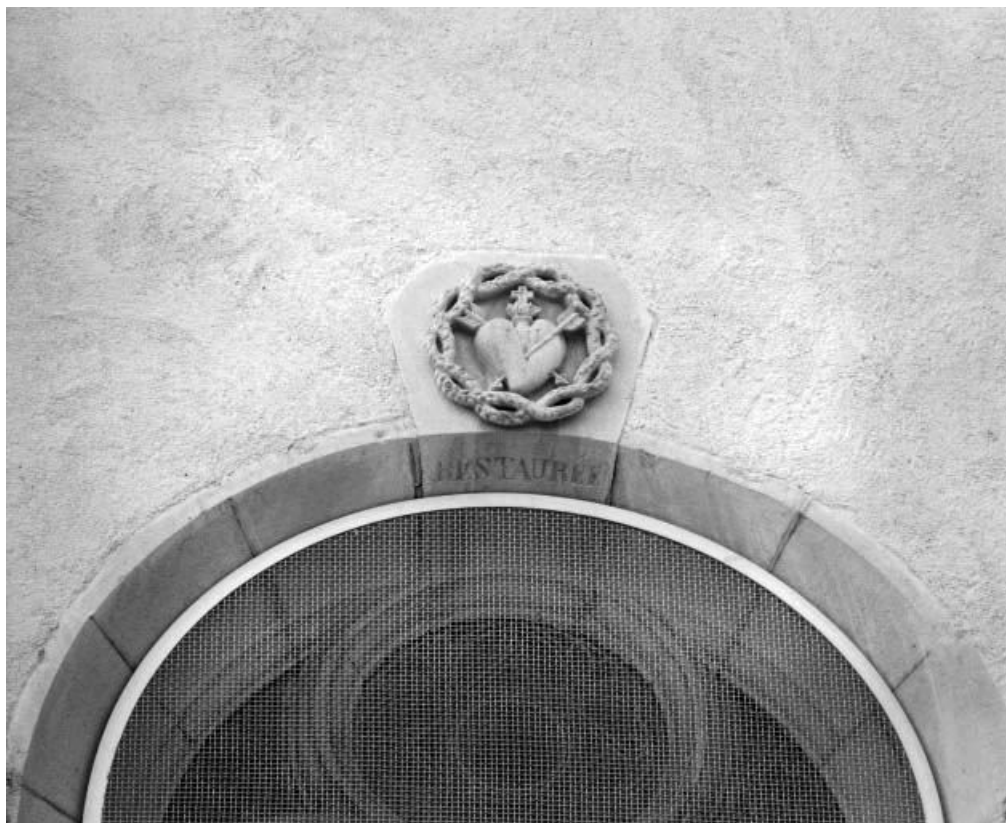
N° de l'illustration : 19762501293X

Date : 1976

Auteur : Yves Sancey

Reproduction soumise à autorisation du titulaire des droits d'exploitation

© Région Bourgogne-Franche-Comté, Inventaire du patrimoine



Le décor sculpté de la baie médiane du chevet.

25, Ornans, 7 rue Edouard Bastide

N° de l'illustration : 19842500019X

Date : 1984

Auteur : Yves Sancey

Reproduction soumise à autorisation du titulaire des droits d'exploitation

© Région Bourgogne-Franche-Comté, Inventaire du patrimoine



Vue d'ensemble des bâtiments depuis l'angle nord-est.

25, Ornans, 7 rue Edouard Bastide

N° de l'illustration : 19762501292X

Date : 1976

Auteur : Yves Sancey

Reproduction soumise à autorisation du titulaire des droits d'exploitation

© Région Bourgogne-Franche-Comté, Inventaire du patrimoine



Vue d'ensemble des bâtiments depuis l'angle nord-est après la rénovation de 1981-1983.
25, Ornans, 7 rue Edouard Bastide

N° de l'illustration : 19842500015X

Date : 1984

Auteur : Yves Sancey

Reproduction soumise à autorisation du titulaire des droits d'exploitation

© Région Bourgogne-Franche-Comté, Inventaire du patrimoine



L'angle nord-est de l'aile en retour d'équerre après la rénovation de 1981-1983.
25, Ornans, 7 rue Edouard Bastide

N° de l'illustration : 19842500016X

Date : 1984

Auteur : Yves Sancey

Reproduction soumise à autorisation du titulaire des droits d'exploitation

© Région Bourgogne-Franche-Comté, Inventaire du patrimoine



Le chœur des religieuses.

25, Ornans, 7 rue Edouard Bastide

N° de l'illustration : 19762501304X

Date : 1976

Auteur : Yves Sancey

Reproduction soumise à autorisation du titulaire des droits d'exploitation

© Région Bourgogne-Franche-Comté, Inventaire du patrimoine



Façade antérieure du chœur des religieuses.

25, Ornans, 7 rue Edouard Bastide

N° de l'illustration : 19762501296X

Date : 1976

Auteur : Yves Sancey

Reproduction soumise à autorisation du titulaire des droits d'exploitation

© Région Bourgogne-Franche-Comté, Inventaire du patrimoine



Façade postérieure du couvent, le chevet et le passage conduisant au chœur des religieuses.
25, Ornans, 7 rue Edouard Bastide

N° de l'illustration : 19762501303X

Date : 1976

Auteur : Yves Sancey

Reproduction soumise à autorisation du titulaire des droits d'exploitation

© Région Bourgogne-Franche-Comté, Inventaire du patrimoine



Intérieur : entrée de la chapelle.

25, Ornans, 7 rue Edouard Bastide

N° de l'illustration : 19762501312X

Date : 1976

Auteur : Yves Sancey

Reproduction soumise à autorisation du titulaire des droits d'exploitation

© Région Bourgogne-Franche-Comté, Inventaire du patrimoine



Intérieur : la nef et le chœur.

25, Ornans, 7 rue Edouard Bastide

N° de l'illustration : 19762501307V

Date : 1976

Auteur : Yves Sancey

Reproduction soumise à autorisation du titulaire des droits d'exploitation

© Région Bourgogne-Franche-Comté, Inventaire du patrimoine



Intérieur : la nef vue depuis le chœur.

25, Ornans, 7 rue Edouard Bastide

N° de l'illustration : 19762501309V

Date : 1976

Auteur : Yves Sancey

Reproduction soumise à autorisation du titulaire des droits d'exploitation

© Région Bourgogne-Franche-Comté, Inventaire du patrimoine



Intérieur : le chœur.

25, Ornans, 7 rue Edouard Bastide

N° de l'illustration : 19762501308V

Date : 1976

Auteur : Yves Sancey

Reproduction soumise à autorisation du titulaire des droits d'exploitation

© Région Bourgogne-Franche-Comté, Inventaire du patrimoine



Intérieur : baie du chœur des religieuses donnant dans le chœur liturgique.
25, Ornans, 7 rue Edouard Bastide

N° de l'illustration : 19762501310X

Date : 1976

Auteur : Yves Sancey

Reproduction soumise à autorisation du titulaire des droits d'exploitation

© Région Bourgogne-Franche-Comté, Inventaire du patrimoine



Intérieur : baie de l'infirmerie donnant dans le choeur liturgique.
25, Ornans, 7 rue Edouard Bastide

N° de l'illustration : 19762501311X

Date : 1976

Auteur : Yves Sancey

Reproduction soumise à autorisation du titulaire des droits d'exploitation

© Région Bourgogne-Franche-Comté, Inventaire du patrimoine



Intérieur : niche indiquant la place du prieur au réfectoire à l'époque des Minimes.
25, Ornans, 7 rue Edouard Bastide

N° de l'illustration : 19762501328X

Date : 1976

Auteur : Yves Sancey

Reproduction soumise à autorisation du titulaire des droits d'exploitation

© Région Bourgogne-Franche-Comté, Inventaire du patrimoine



Intérieur : escalier conduisant aux cellules des religieuses.

25, Ornans, 7 rue Edouard Bastide

N° de l'illustration : 19762501327V

Date : 1976

Auteur : Yves Sancey

Reproduction soumise à autorisation du titulaire des droits d'exploitation

© Région Bourgogne-Franche-Comté, Inventaire du patrimoine



Intérieur : porte conduisant au cloître.

25, Ornans, 7 rue Edouard Bastide

N° de l'illustration : 19842500008X

Date : 1984

Auteur : Yves Sancey

Reproduction soumise à autorisation du titulaire des droits d'exploitation

© Région Bourgogne-Franche-Comté, Inventaire du patrimoine



Intérieur : ancienne porte du cloître ouvrant sur la nef.
25, Ornans, 7 rue Edouard Bastide

N° de l'illustration : 19842500010X

Date : 1984

Auteur : Yves Sancey

Reproduction soumise à autorisation du titulaire des droits d'exploitation

© Région Bourgogne-Franche-Comté, Inventaire du patrimoine



L' aile nord du cloître.

25, Ornans, 7 rue Edouard Bastide

N° de l'illustration : 19842500012X

Date : 1984

Auteur : Yves Sancey

Reproduction soumise à autorisation du titulaire des droits d'exploitation

© Région Bourgogne-Franche-Comté, Inventaire du patrimoine



L'aile sud du cloître.

25, Ornans, 7 rue Edouard Bastide

N° de l'illustration : 1984250009X

Date : 1984

Auteur : Yves Sancey

Reproduction soumise à autorisation du titulaire des droits d'exploitation

© Région Bourgogne-Franche-Comté, Inventaire du patrimoine



L'angle nord ouest du cloître.

25, Ornans, 7 rue Edouard Bastide

N° de l'illustration : 19842500013X

Date : 1984

Auteur : Yves Sancey

Reproduction soumise à autorisation du titulaire des droits d'exploitation

© Région Bourgogne-Franche-Comté, Inventaire du patrimoine



L'angle sud ouest du cloître.

25, Ornans, 7 rue Edouard Bastide

N° de l'illustration : 19842500014X

Date : 1984

Auteur : Yves Sancey

Reproduction soumise à autorisation du titulaire des droits d'exploitation

© Région Bourgogne-Franche-Comté, Inventaire du patrimoine



Chapelle adossée au mur d'enclos nord.

25, Ornans, 7 rue Edouard Bastide

N° de l'illustration : 19762501298X

Date : 1976

Auteur : Yves Sancey

Reproduction soumise à autorisation du titulaire des droits d'exploitation

© Région Bourgogne-Franche-Comté, Inventaire du patrimoine



Chapelle adossée au mur d'enclos près du cimetière des religieuses.

25, Ornans, 7 rue Edouard Bastide

N° de l'illustration : 19762501299X

Date : 1976

Auteur : Yves Sancey

Reproduction soumise à autorisation du titulaire des droits d'exploitation

© Région Bourgogne-Franche-Comté, Inventaire du patrimoine



Façade antérieure de l'ancienne hôtellerie.

25, Ornans, 7 rue Edouard Bastide

N° de l'illustration : 19762501300X

Date : 1976

Auteur : Yves Sancey

Reproduction soumise à autorisation du titulaire des droits d'exploitation

© Région Bourgogne-Franche-Comté, Inventaire du patrimoine



L'ancienne hôtellerie et le préau vus de trois quart gauche.

25, Ornans, 7 rue Edouard Bastide

N° de l'illustration : 19762501301X

Date : 1976

Auteur : Yves Sancey

Reproduction soumise à autorisation du titulaire des droits d'exploitation

© Région Bourgogne-Franche-Comté, Inventaire du patrimoine



La porte d'entrée de l'ancienne hôtellerie.
25, Ornans, 7 rue Edouard Bastide

N° de l'illustration : 19762501302X

Date : 1976

Auteur : Yves Sancey

Reproduction soumise à autorisation du titulaire des droits d'exploitation

© Région Bourgogne-Franche-Comté, Inventaire du patrimoine



Vue générale de la fontaine, lavoir, abreuvoir.

25, Ornans, 7 rue Edouard Bastide

N° de l'illustration : 19762501297X

Date : 1976

Auteur : Yves Sancey

Reproduction soumise à autorisation du titulaire des droits d'exploitation

© Région Bourgogne-Franche-Comté, Inventaire du patrimoine



L'ancienne plaque de cheminée de la cuisine ou du réfectoire.

25, Ornans, 7 rue Edouard Bastide

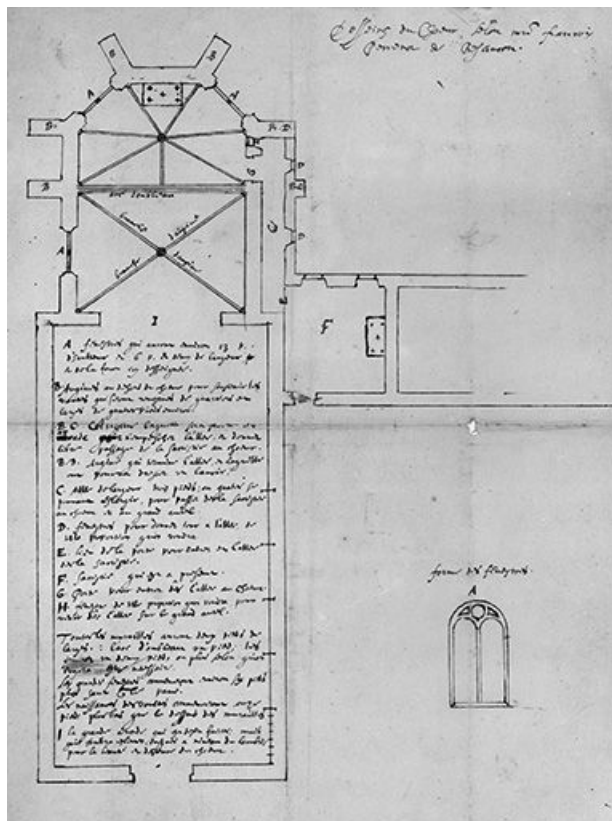
N° de l'illustration : 19762501339X

Date : 1976

Auteur : Yves Sancey

Reproduction soumise à autorisation du titulaire des droits d'exploitation

© Région Bourgogne-Franche-Comté, Inventaire du patrimoine



Dessins du chœur, 1er quart 17e siècle.

25, Ornans, 7 rue Edouard Bastide

Source :

Plan, dessin (encre), s.d. [1er quart 17e siècle], par Perrenot, François (architecte). Lieu de conservation : Archives départementales du Doubs, Besançon. Cote : 106 H 9

Lieu de conservation : Archives départementales du Doubs, Besançon - Cote du document : 106 H 9

N° de l'illustration : 19842500001V

Date : 1984

Auteur : Yves Sancey

Reproduction soumise à autorisation du titulaire des droits d'exploitation

© Région Bourgogne-Franche-Comté, Inventaire du patrimoine