

MAISON DE VIGNERON

Bourgogne-Franche-Comté, Doubs
Montgesoye

Dossier IA00014602 réalisé en 1980 revu en 1981

Auteur(s) : Liliane Hamelin, Christiane Claerr-
Roussel



Historique

Cette maison a été construite en 1741 comme l'indique la date sculptée sur le porche. D'après le propriétaire, la façade côté rue du Pontot a été remaniée en 1934.

Période(s) principale(s) : 2e quart 18e siècle

Dates : 1741 (porte la date)

Éléments descriptifs

Murs : calcaire, moellon, enduit partiel

Toit : tuile mécanique, tuile plate

Étages : sous-sol, 1 étage carré

Couvrement : voûte en berceau, voûte d'arêtes

Type(s) de couverture : toit à longs pans ; croupe; pignon couvert

Escaliers : escalier dans-oeuvre

État de conservation :

remanié

Sources documentaires

Bibliographie

- Les sources documentaires sont consultables dans le dossier numérisé, accessible dans la rubrique "Informations complémentaires".

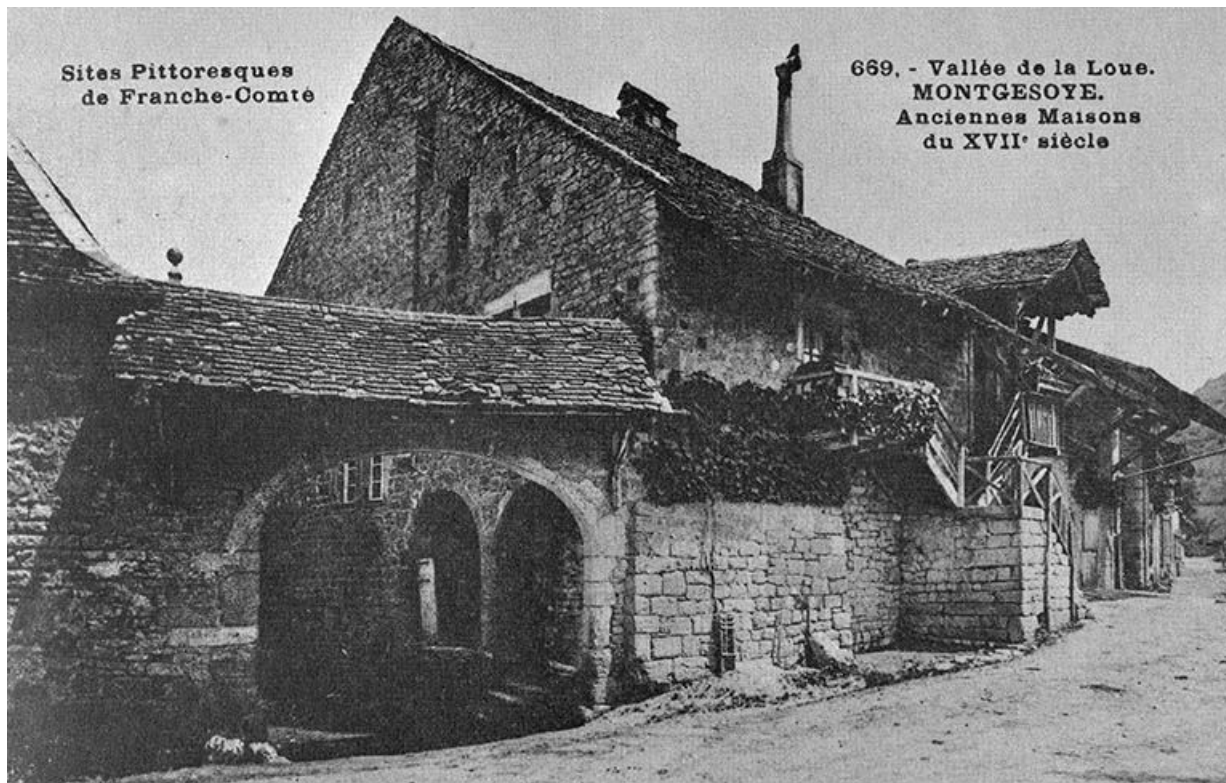
Informations complémentaires

- Voir le dossier initial numérisé : <https://patrimoine.bourgognefranche-comte.fr/gtrudov/IA00014602/index.htm>

Aire d'étude et canton : Ornans

Dénomination : maison

© Région Bourgogne-Franche-Comté, Inventaire du patrimoine



Vallée de la Loue - Montgesoye. Anciennes maisons du XVII^e siècle.
25, Montgesoye rue du Pontot

Source :

Carte postale, s.d. [limite 19^e siècle 20^e siècle]. Dans : " Châteaux et vieilles demeures en Franche-Comté " / Eric Affolter, Patrice Mille, Jean-Claude Voisin, Langres : Dominique Guéniot, 1979, p. 121.

N° de l'illustration : 19982500003X

Date : 1998

Auteur : Jérôme Mongreville (reproduction)

Reproduction soumise à autorisation du titulaire des droits d'exploitation

© Région Bourgogne-Franche-Comté, Inventaire du patrimoine



Vue générale.

25, Montgesoye rue du Pontot

N° de l'illustration : 19802501070X

Date : 1980

Auteur : Yves Sancey

Reproduction soumise à autorisation du titulaire des droits d'exploitation

© Région Bourgogne-Franche-Comté, Inventaire du patrimoine