

## MAISON

Bourgogne-Franche-Comté, Doubs  
Malbrans

Dossier IA00014584 réalisé en 1976 revu en  
1981

Auteur(s) : Liliane Hamelin, Gilbert Poinot



## Historique

Cette maison avec les parties agricoles dissociées est postérieure au cadastre de 1812.

**Période(s) principale(s) :** 19e siècle

### Eléments descriptifs

**Murs :** calcaire, moellon, enduit

**Toit :** tuile mécanique, tuile plate

**Etages :** sous-sol, 1 étage carré

**Élévation :** élévation à travées

**Escaliers :** escalier dans-oeuvre

## Informations complémentaires

- **Voir le dossier numérisé :** <https://patrimoine.bourgognefranchecomte.fr/gtrudov/IA00014584/index.htm>

**Aire d'étude et canton :** Ornans

**Dénomination :** maison

**Parties constituantes non étudiées :** enclos, cour, jardin, partie agricole

© Région Bourgogne-Franche-Comté, Inventaire du patrimoine



**Vue d'ensemble depuis la rue.**

N° de l'illustration : 19762500927Z

Date : 1976

Auteur : Gilbert Poinot

Reproduction soumise à autorisation du titulaire des droits d'exploitation

© Région Bourgogne-Franche-Comté, Inventaire du patrimoine



**Façade latérale droite des parties agricoles.**

25, Malbrans rue de la Bascule

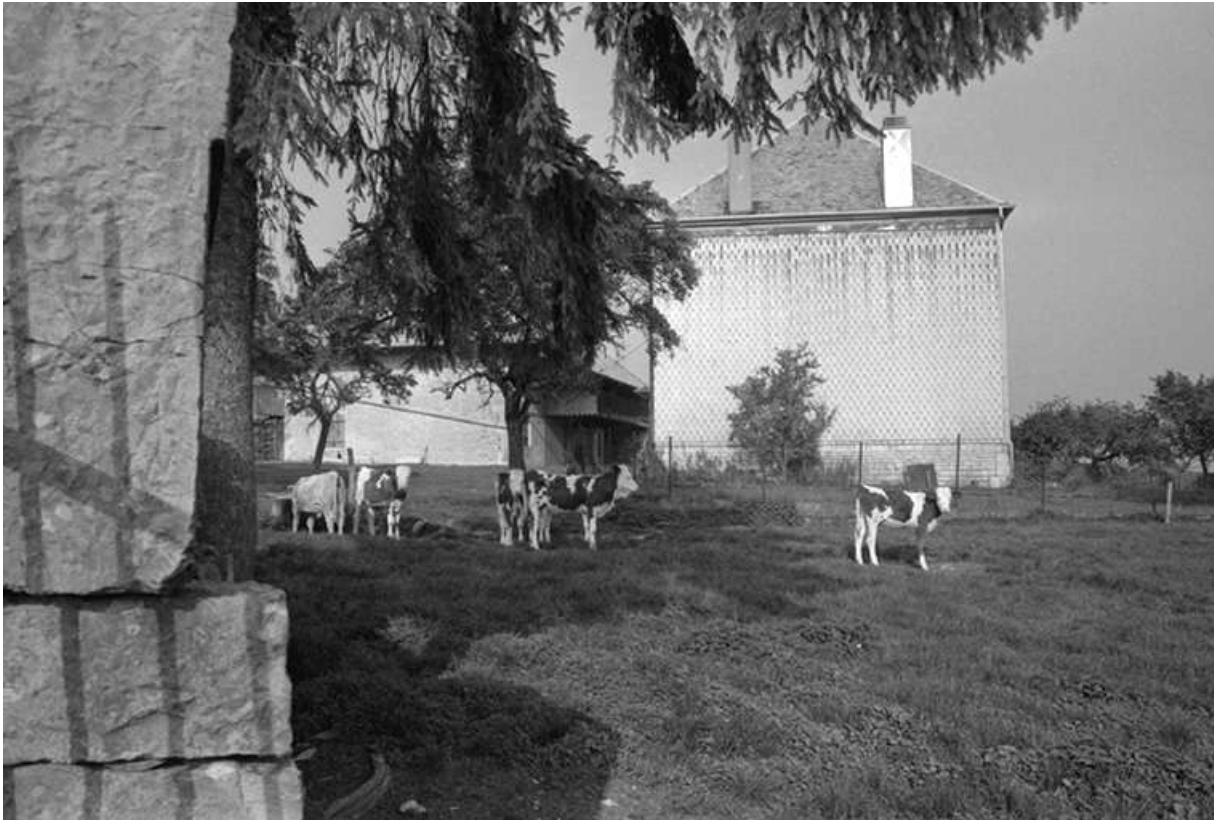
N° de l'illustration : 19762500929Z

Date : 1976

Auteur : Gilbert Poinot

Reproduction soumise à autorisation du titulaire des droits d'exploitation

© Région Bourgogne-Franche-Comté, Inventaire du patrimoine



**Façade latérale gauche des parties agricoles.**

25, Malbrans rue de la Bascule

N° de l'illustration : 19762500928Z

Date : 1976

Auteur : Gilbert Poinot

Reproduction soumise à autorisation du titulaire des droits d'exploitation

© Région Bourgogne-Franche-Comté, Inventaire du patrimoine



**Façade postérieure du logis.**

25, Malbrans rue de la Bascule

N° de l'illustration : 19802501051X

Date : 1980

Auteur : Yves Sancey

Reproduction soumise à autorisation du titulaire des droits d'exploitation

© Région Bourgogne-Franche-Comté, Inventaire du patrimoine