

ATELIER DE TAILLANDIER, HÔTEL DE VOYAGEURS

Bourgogne-Franche-Comté, Doubs
Lods
la Brane

Dossier IA00014566 réalisé en 1980 revu en 1981

Auteur(s) : Liliane Hamelin, Christiane Claerr-
Roussel



Historique

Le 1er février 1822, Jean-Baptiste Georges, maréchal-ferrant à Lods, demande au préfet du Doubs l'autorisation de construire un atelier de taillanderie près de la source de la Brane. Dans sa demande, l'artisan signale que " les eaux de la source devaient faire tourner ensemble une roue de soufflet de la hauteur de deux mètres cinquante, qui servirait aussi à faire mouvoir une meule à émonder la taillanderie, et une roue d'une hauteur et largeur suffisantes pour le roulement d'un petit martinet du poids de vingt-cinq kilogrammes ". Le bâtiment sert d'hôtel de voyageurs depuis la fin du 19e siècle ou le tout début du 20e siècle, et abrite toujours une roue hydraulique verticale.

Période(s) principale(s) : 1er quart 19e siècle

Dates : 1822 (daté par source)

Éléments descriptifs

Murs : calcaire, pierre de taille, moellon

Toit : tuile mécanique

Étages : 2 étages carrés

Élévation : élévation à travées

Type(s) de couverture : toit à longs pans ; toit à longs pans croupe; toit à longs pans croupe demi-croupe

Escaliers : escalier dans-oeuvre

Sources documentaires

Bibliographie

- Les sources documentaires sont consultables dans le dossier numérisé, accessible dans la rubrique "Informations complémentaires".

Informations complémentaires

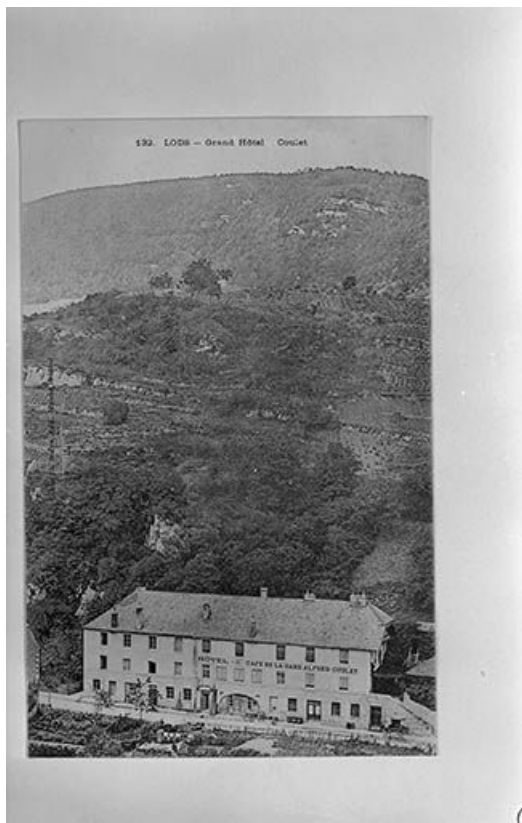
- Voir le dossier initial numérisé : <https://patrimoine.bourgognefranche-comte.fr/gtrudov/IA00014566/index.htm>

Aire d'étude et canton : Ornans

Dénomination : atelier, hôtel de voyageurs

Parties constituantes non étudiées : terrasse en terre-plein

© Région Bourgogne-Franche-Comté, Inventaire du patrimoine



Lods. Grand Hôtel Coulet, 1er quart 20e siècle.
25, Lods route de Besançon, lieudit : la Brane

Source :

Carte postale, s.d. [1er quart 20e siècle], Ch. Simon phot. et éd., Maïche. Lieu de conservation : Collection particulière

Lieu de conservation : Collection particulière

N° de l'illustration : 19802500962X

Date : 1980

Auteur : Dominique Dominguez (reproduction)

Reproduction soumise à autorisation du titulaire des droits d'exploitation

© Région Bourgogne-Franche-Comté, Inventaire du patrimoine



Façade antérieure de trois quarts droit.
25, Lods

N° de l'illustration : 19802500961X

Date : 1980

Auteur : Yves Sancey

Reproduction soumise à autorisation du titulaire des droits d'exploitation

© Région Bourgogne-Franche-Comté, Inventaire du patrimoine