

MAISON FORTE DITE LE MANOIR

Bourgogne-Franche-Comté, Doubs
Lods

Dossier IA00014557 réalisé en 1980 revu en 1981

Auteur(s) : Liliane Hamelin, Christiane Claerr-
Roussel



Historique

La maison forte date du 14e siècle. Le site (le château et ses abords), est inscrit depuis le 4 mars 1943. En ce qui concerne le château, la mesure s'applique aux élévations et aux toitures.

Période(s) principale(s) : 14e siècle

Éléments descriptifs

Murs : calcaire, moellon

Toit : tuile mécanique, tuile plate

Étages : sous-sol, 1 étage carré

Élévation : élévation à travées

Type(s) de couverture : toit à longs pans ; toit à longs pans appentis ; toit à longs pans appentis croupe; toit à longs pans appentis croupe pignon couvert; toit à longs pans appentis croupe pignon couvert noue

Escaliers : escalier dans-oeuvre

Sources documentaires

Bibliographie

- Les sources documentaires sont consultables dans le dossier numérisé, accessible dans la rubrique "Informations complémentaires".

Informations complémentaires

- Voir le dossier initial numérisé : <https://patrimoine.bourgognefranche-comte.fr/gtrudov/IA00014557/index.htm>

Observations :

Cet édifice du 14e siècle se signale par son site et par son bon état de conservation.

Aire d'étude et canton : Ornans

Dénomination : maison forte

Parties constituantes non étudiées : enclos, cour, parc, puits

© Région Bourgogne-Franche-Comté, Inventaire du patrimoine



Vue générale depuis la rive gauche de la Loue.

25, Lods rue du Commandant Vuillemin

N° de l'illustration : 19802500976X

Date : 1980

Auteur : Yves Sancey

Reproduction soumise à autorisation du titulaire des droits d'exploitation

© Région Bourgogne-Franche-Comté, Inventaire du patrimoine



Vue générale depuis l'ouest.

25, Lods rue du Commandant Vuillemin

N° de l'illustration : 19802500979X

Date : 1980

Auteur : Yves Sancey

Reproduction soumise à autorisation du titulaire des droits d'exploitation

© Région Bourgogne-Franche-Comté, Inventaire du patrimoine



Vue générale, angle sud-ouest.

25, Lods rue du Commandant Vuillemin

N° de l'illustration : 19802500978X

Date : 1980

Auteur : Yves Sancey

Reproduction soumise à autorisation du titulaire des droits d'exploitation

© Région Bourgogne-Franche-Comté, Inventaire du patrimoine



Élévation sud.

25, Lods rue du Commandant Vuillemin

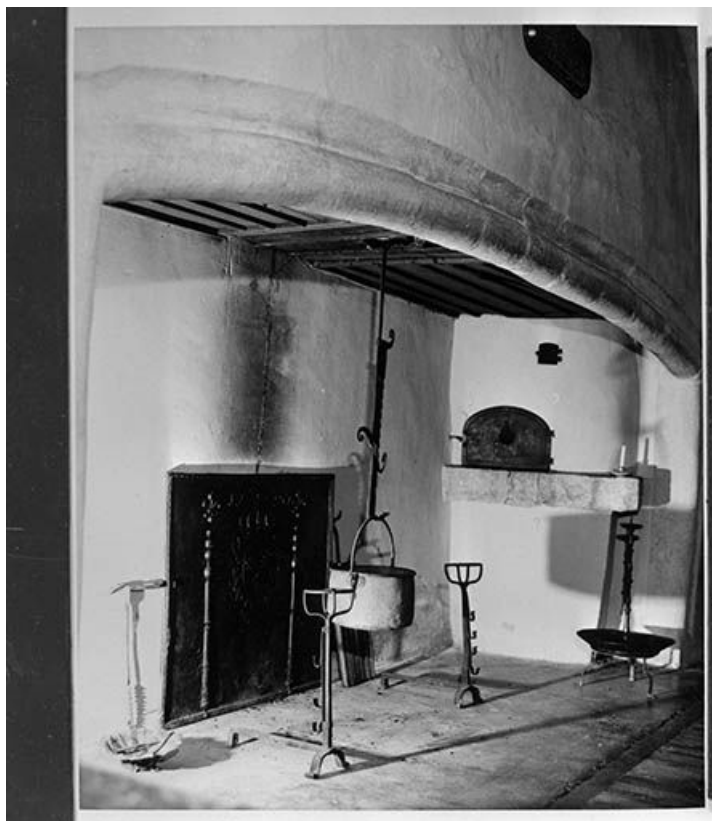
N° de l'illustration : 19802500977X

Date : 1980

Auteur : Yves Sancey

Reproduction soumise à autorisation du titulaire des droits d'exploitation

© Région Bourgogne-Franche-Comté, Inventaire du patrimoine



Intérieur de la cuisine, en 1980.

25, Lods rue du Commandant Vuillemin

Source :

Photographie, s.d. [1980], par Mangin, G. (photographe). Lieu de conservation : Collection particulière

Lieu de conservation : Collection particulière

N° de l'illustration : 19992500147X

Date : 1999

Auteur : Jérôme Mongreville (reproduction)

Reproduction soumise à autorisation du titulaire des droits d'exploitation

© Région Bourgogne-Franche-Comté, Inventaire du patrimoine