

## FERME

Bourgogne-Franche-Comté, Doubs  
Foucherans  
la Touvière

Dossier IA00014511 réalisé en 1980 revu en 1981

Auteur(s) : Liliane Hamelin, Christiane Claerr-  
Roussel



## Historique

Cette ferme date du 16e siècle.

**Période(s) principale(s)** : 16e siècle

### Éléments descriptifs

**Murs** : calcaire, bois, moellon, enduit

**Toit** : tuile mécanique, tuile plate, pierre en couverture, zinc en couverture

**Étages** : 1 étage carré, étage de comble

**Élévation** : élévation à travées

**Escaliers** : escalier dans-oeuvre

## Informations complémentaires

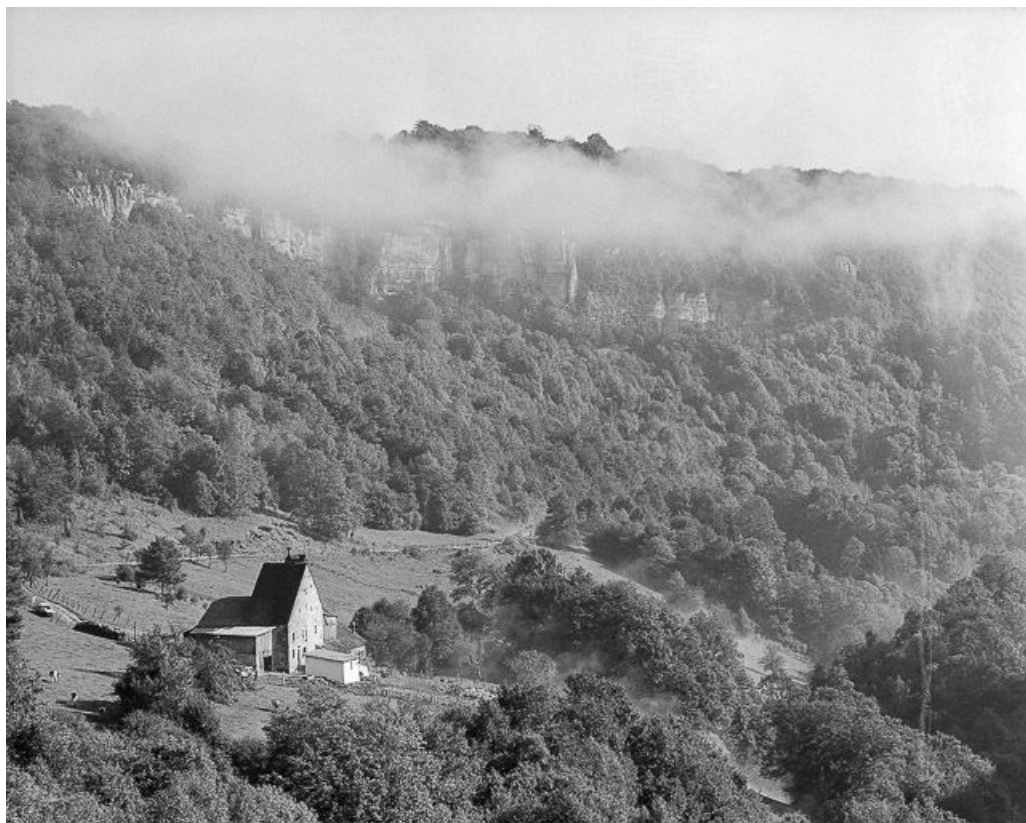
- **Voir le dossier numérisé** : <https://patrimoine.bourgognefranchecomte.fr/gtrudov/IA00014511/index.htm>

**Aire d'étude et canton** : Ornans

**Dénomination** : ferme

**Parties constituantes non étudiées** : hangar agricole

© Région Bourgogne-Franche-Comté, Inventaire du patrimoine



**Vue générale du site.**

N° de l'illustration : 19802500925X

Date : 1980

Auteur : Yves Sancey

Reproduction soumise à autorisation du titulaire des droits d'exploitation

© Région Bourgogne-Franche-Comté, Inventaire du patrimoine



**Vue générale.**

25, Foucherans, lieudit : la Touvière

N° de l'illustration : 19812500222X

Date : 1981

Auteur : Yves Sancey

Reproduction soumise à autorisation du titulaire des droits d'exploitation

© Région Bourgogne-Franche-Comté, Inventaire du patrimoine



**Façade postérieure.**

N° de l'illustration : 19812500223X

Date : 1981

Auteur : Yves Sancey

Reproduction soumise à autorisation du titulaire des droits d'exploitation  
© Région Bourgogne-Franche-Comté, Inventaire du patrimoine