

VOIE FERRÉE (EMBRANCHEMENT DE L'HÔPITAL-DU-GROSBOIS À LODS DE LA LIGNE BESANÇON-MORTEAU)

Bourgogne-Franche-Comté, Doubs
Ornans

Dossier IA00014441 réalisé en 1976 revu en
1981

Auteur(s) : Liliane Hamelin



Historique

Le 19 juin 1868 la voie de chemin de fer de Besançon à la frontière suisse par Morteau est déclarée d'utilité publique par décret impérial. Le 26 mars 1872, le projet de l'ingénieur en chef Vernis est publié. Les travaux sont confiés à Paul Desroches. En 1885 le viaduc de la vallée de la Brême, la gare de Vuillafans et de Lods sont en construction, l'embranchement L'Hôpital-du-Grosbois à Lods est inauguré. Le service de voyageurs fut supprimé le 22 mai 1932 et celui de marchandises entre Ornans et Lods le 11 juin 1956. Seule une navette, de L'Hôpital-du-Grosbois à Ornans, fonctionne pour desservir l'usine Alstom.

Période(s) principale(s) : 4e quart 19e siècle

Éléments descriptifs

Murs : fer, bois, calcaire, pierre de taille, moellon, enduit

Toit : tuile mécanique

Étages : 1 étage carré

Élévation : élévation à travées

Type(s) de couverture : toit à longs pans ; croupe; pignon couvert

Escaliers : escalier dans-oeuvre

Sources documentaires

Bibliographie

- Les sources documentaires sont consultables dans le dossier numérisé, accessible dans la rubrique "Informations complémentaires".

Informations complémentaires

- Voir le dossier initial numérisé : <https://patrimoine.bourgognefranchecomte.fr/gtrudov/IA00014441/index.htm>

Aire d'étude et canton : Ornans

Dénomination : voie ferrée

Parties constituantes non étudiées : gare, pont, tunnel, viaduc, maison

© Région Bourgogne-Franche-Comté, Inventaire du patrimoine



L'Hôpital-du-Grosbois - La Gare, 1913.

25, Ornans

Source :

Carte postale, 1913 [porte la date], Gaillard-Prêtre éd., Besançon. Lieu de conservation : collection particulière

Lieu de conservation : Collection particulière

N° de l'illustration : 19812500159V

Date : 1981

Auteur : Dominique Dominguez (reproduction)

Reproduction soumise à autorisation du titulaire des droits d'exploitation

© Région Bourgogne-Franche-Comté, Inventaire du patrimoine



Vallée de la Loue.- Gare de Maizières-N.-D.-du-Chêne, limite 19e siècle 20e siècle.

25, Ornans

Source :

Carte postale, s.d. [limite 19e siècle 20e siècle], C. Lardier éd., Besançon. Lieu de conservation : collection particulière

Lieu de conservation : Collection particulière

N° de l'illustration : 19812500160V

Date : 1981

Auteur : Dominique Dominguez (reproduction)

Reproduction soumise à autorisation du titulaire des droits d'exploitation

© Région Bourgogne-Franche-Comté, Inventaire du patrimoine



La Gare de Vuillafans, 1905.

25, Ornans

Source :

Carte postale, 1905 [porte la date], Ch. Simon phot. et éd., Maiche, par Simon, Ch. (photographe). Lieu de conservation : collection particulière

Lieu de conservation : Collection particulière

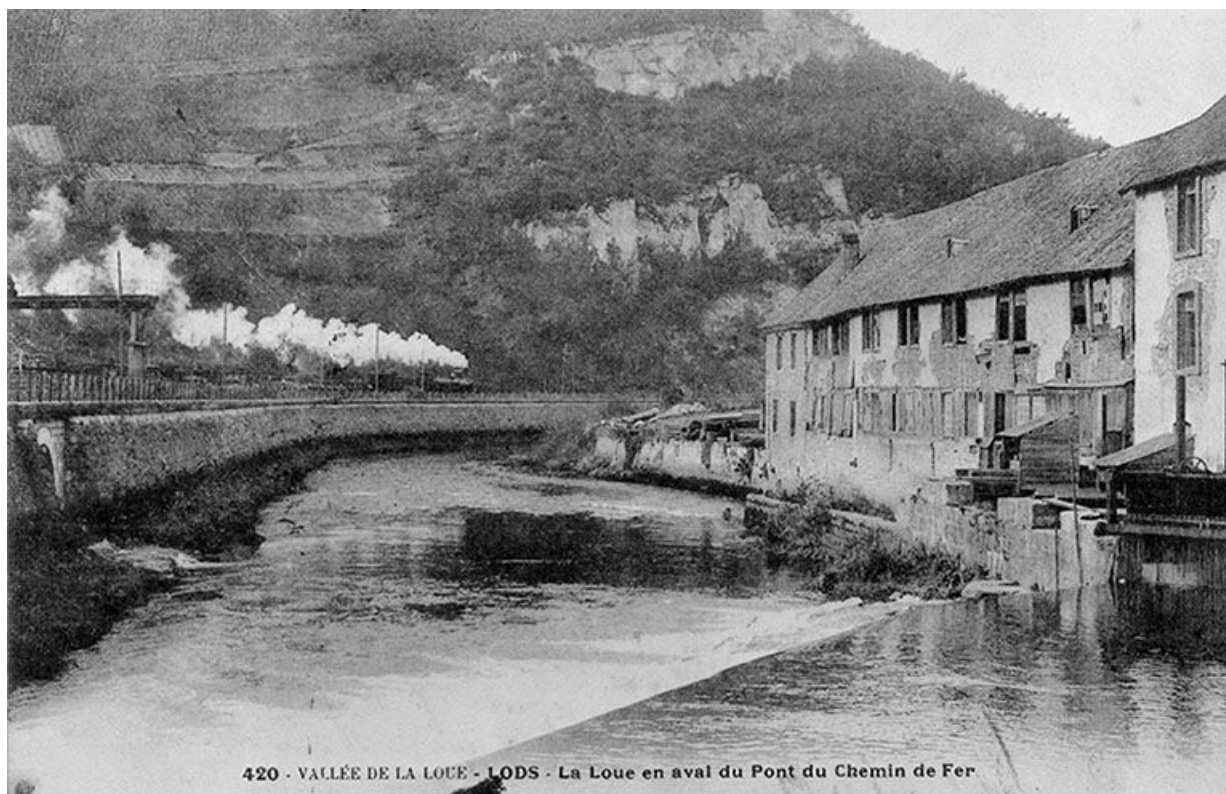
N° de l'illustration : 19812500158V

Date : 1981

Auteur : Dominique Dominguez (reproduction)

Reproduction soumise à autorisation du titulaire des droits d'exploitation

© Région Bourgogne-Franche-Comté, Inventaire du patrimoine



420 - VALLEE DE LA LOUE - LODS - La Loue en aval du Pont du Chemin de Fer

Vallée de la Loue - Lods - La Loue en aval du Pont du Chemin de Fer, 1905.

25, Ornans

Source :

Carte postale, 1905 [porte la date]. Lieu de conservation : collection particulière

Lieu de conservation : Collection particulière

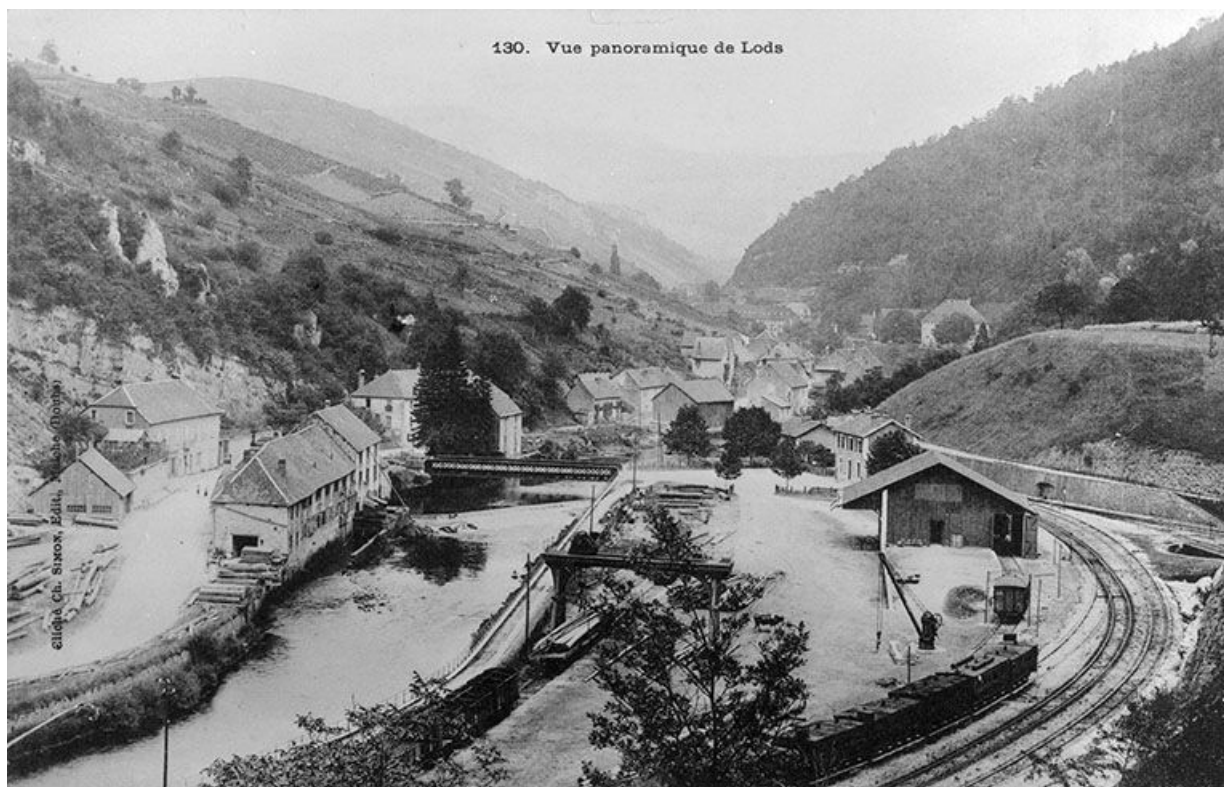
N° de l'illustration : 19812500156V

Date : 1981

Auteur : Dominique Dominguez (reproduction)

Reproduction soumise à autorisation du titulaire des droits d'exploitation

© Région Bourgogne-Franche-Comté, Inventaire du patrimoine



Vue panoramique de Lods, limite 19e siècle 20e siècle.

25, Ornans

Source :

Carte postale, s.d. [limite 19e siècle 20e siècle], Ch. Simon phot. et éd., Maîche, par Simon, Ch. (photographe)

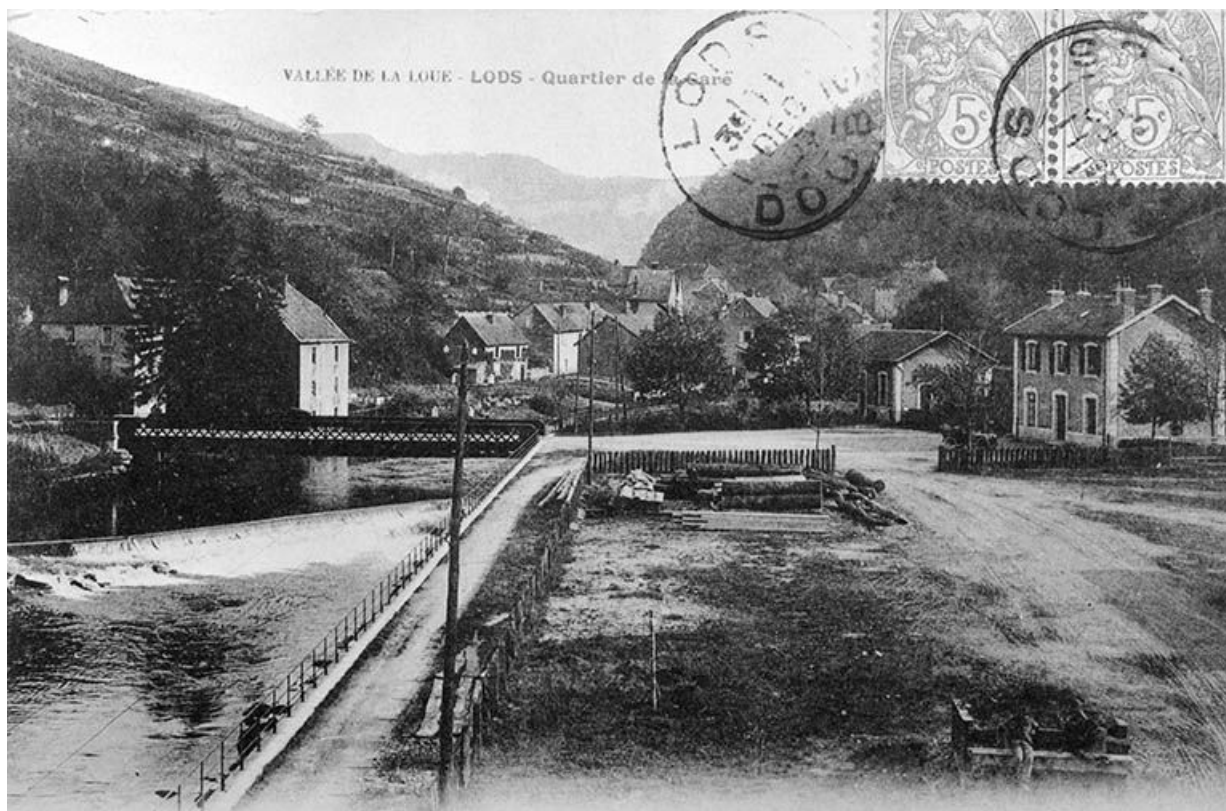
N° de l'illustration : 19792501068V

Date : 1979

Auteur : Yves Sancey (reproduction)

Reproduction soumise à autorisation du titulaire des droits d'exploitation

© Région Bourgogne-Franche-Comté, Inventaire du patrimoine



Vallée de la Loue - Lods - Quartier de la Gare, 1905.

25, Ornans

Source :

Carte postale, 1905 [porte la date]. Lieu de conservation : collection particulière

Lieu de conservation : Collection particulière

N° de l'illustration : 19812500157V

Date : 1981

Auteur : Dominique Dominguez (reproduction)

Reproduction soumise à autorisation du titulaire des droits d'exploitation

© Région Bourgogne-Franche-Comté, Inventaire du patrimoine



L'Hôpital-du-Grosbois : façade antérieure de la gare de voyageurs.
25, Ornans

N° de l'illustration : 19812500215X

Date : 1981

Auteur : Yves Sancey

Reproduction soumise à autorisation du titulaire des droits d'exploitation

© Région Bourgogne-Franche-Comté, Inventaire du patrimoine



L'Hôpital-du-Grosbois : la gare de voyageurs depuis la voie ferrée.

25, Ornans

N° de l'illustration : 19812500214X

Date : 1981

Auteur : Yves Sancey

Reproduction soumise à autorisation du titulaire des droits d'exploitation

© Région Bourgogne-Franche-Comté, Inventaire du patrimoine



L'Hôpital-du-Grosbois : la gare de marchandises.

25, Ornans

N° de l'illustration : 19812500216X

Date : 1981

Auteur : Yves Sancey

Reproduction soumise à autorisation du titulaire des droits d'exploitation

© Région Bourgogne-Franche-Comté, Inventaire du patrimoine



Bonnevaux-le-Prieuré : le tunnel.

25, Ornans

N° de l'illustration : 19812500211X

Date : 1981

Auteur : Yves Sancey

Reproduction soumise à autorisation du titulaire des droits d'exploitation

© Région Bourgogne-Franche-Comté, Inventaire du patrimoine



Maison de garde-barrière en bordure de la RD 67, au niveau du Puit Noir, sur la commune de Scey-Maisières.
25, Ornans

N° de l'illustration : 19812500328X

Date : 1981

Auteur : Yves Sancey

Reproduction soumise à autorisation du titulaire des droits d'exploitation

© Région Bourgogne-Franche-Comté, Inventaire du patrimoine



Vue générale du viaduc sur la commune de Scey-Maisières.

25, Ornans

N° de l'illustration : 19812500210X

Date : 1981

Auteur : Yves Sancey

Reproduction soumise à autorisation du titulaire des droits d'exploitation

© Région Bourgogne-Franche-Comté, Inventaire du patrimoine



Vue générale du viaduc sur la commune de Scey-Maisières.

25, Ornans

N° de l'illustration : 19812500212X

Date : 1981

Auteur : Yves Sancey

Reproduction soumise à autorisation du titulaire des droits d'exploitation

© Région Bourgogne-Franche-Comté, Inventaire du patrimoine



Les piliers du viaduc sur la commune de Scey-Maisières.

25, Ornans

N° de l'illustration : 19812500213X

Date : 1981

Auteur : Yves Sancey

Reproduction soumise à autorisation du titulaire des droits d'exploitation

© Région Bourgogne-Franche-Comté, Inventaire du patrimoine



Ornans, façade antérieure de la gare de voyageurs.

25, Ornans

N° de l'illustration : 19812500527X

Date : 1981

Auteur : Yves Sancey

Reproduction soumise à autorisation du titulaire des droits d'exploitation

© Région Bourgogne-Franche-Comté, Inventaire du patrimoine



Ornans, vue générale de la gare de voyageurs depuis la voie ferrée.

25, Ornans

N° de l'illustration : 19812500528X

Date : 1981

Auteur : Yves Sancey

Reproduction soumise à autorisation du titulaire des droits d'exploitation

© Région Bourgogne-Franche-Comté, Inventaire du patrimoine



Ornans, façade côté quai de la gare de marchandises.

25, Ornans

N° de l'illustration : 19812500218X

Date : 1981

Auteur : Yves Sancey

Reproduction soumise à autorisation du titulaire des droits d'exploitation

© Région Bourgogne-Franche-Comté, Inventaire du patrimoine



Ornans, façade postérieure de de la gare de marchandises.

25, Ornans

N° de l'illustration : 19812500217X

Date : 1981

Auteur : Yves Sancey

Reproduction soumise à autorisation du titulaire des droits d'exploitation

© Région Bourgogne-Franche-Comté, Inventaire du patrimoine



Lods, vue générale des bâtiments de la gare depuis la voie ferrée.
25, Ornans

N° de l'illustration : 19812500220X

Date : 1981

Auteur : Yves Sancey

Reproduction soumise à autorisation du titulaire des droits d'exploitation

© Région Bourgogne-Franche-Comté, Inventaire du patrimoine



Lods, la gare de voyageurs depuis la voie ferrée.

25, Ornans

N° de l'illustration : 19812500219X

Date : 1981

Auteur : Yves Sancey

Reproduction soumise à autorisation du titulaire des droits d'exploitation

© Région Bourgogne-Franche-Comté, Inventaire du patrimoine



Lods, façade postérieure et façade latérale droite de la gare de marchandises.
25, Ornans

N° de l'illustration : 19812500221X

Date : 1981

Auteur : Yves Sancey

Reproduction soumise à autorisation du titulaire des droits d'exploitation

© Région Bourgogne-Franche-Comté, Inventaire du patrimoine