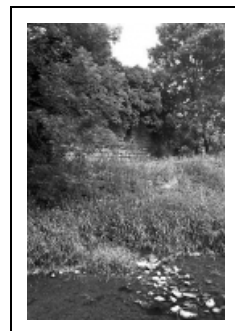


FORTIFICATION D'AGGLOMÉRATION

Bourgogne-Franche-Comté, Doubs
La Rivière-Drugeon

Dossier IA00014408 réalisé en 1978 revu en
1979

Auteur(s) : Gilbert Poinot



Historique

3e quart 13e siècle : château fort construit pour les Chalon. 3e quart 14e siècle : construction de murailles avec pierres de l'ancien château (autorisation de Jean de Chalon 1351). 1415 : début de travaux de construction d'une tour carrée servant de grenier. 15e et 16e siècles : réparations au château

Période(s) principale(s) : 3e quart 13e siècle / 3e quart 14e siècle / 15e siècle / 16e siècle

Éléments descriptifs

Murs : calcaire, pierre de taille

État de conservation :
vestiges

Informations complémentaires

- Voir le dossier numérisé : <https://patrimoine.bourgognefranchecomte.fr/gtrudov/IA00014408/index.htm>

Aire d'étude et canton : Pontarlier

Dénomination : fortification d'agglomération

Parties constituantes non étudiées : fossé, édifice fortifié, motte

© Région Bourgogne-Franche-Comté, Inventaire du patrimoine



Vestiges du château fort.

N° de l'illustration : 19792500927X

Date : 1979

Auteur : Dominique Dominguez

Reproduction soumise à autorisation du titulaire des droits d'exploitation

© Région Bourgogne-Franche-Comté, Inventaire du patrimoine



Vestiges du château-fort.

N° de l'illustration : 19792500928X

Date : 1979

Auteur : Dominique Dominguez

Reproduction soumise à autorisation du titulaire des droits d'exploitation

© Région Bourgogne-Franche-Comté, Inventaire du patrimoine



Vestiges du château fort.

N° de l'illustration : 19792500927X

Date : 1979

Auteur : Dominique Dominguez

Reproduction soumise à autorisation du titulaire des droits d'exploitation

© Région Bourgogne-Franche-Comté, Inventaire du patrimoine



Vestiges du château-fort.

N° de l'illustration : 19792500928X

Date : 1979

Auteur : Dominique Dominguez

Reproduction soumise à autorisation du titulaire des droits d'exploitation

© Région Bourgogne-Franche-Comté, Inventaire du patrimoine