

MAISON DITE HÔTEL DE SAINT-MAURIS

Bourgogne-Franche-Comté, Doubs
Pontarlier
54 rue de la République

Dossier IA00014394 réalisé en 1978 revu en
1979

Auteur(s) : Gilbert Poinso



Historique

Gros oeuvre 16e siècle ; façades sur rues modifiées au 18e siècle

Période(s) principale(s) : 16e siècle / 18e siècle

Éléments descriptifs

Murs : calcaire, pierre de taille, moellon, enduit partiel

Toit : tuile plate, tuile mécanique

Étages : sous-sol, 2 étages carrés

Élévation : élévation à travées

Type(s) de couverture : toit à longs pans ; toit à longs pans pignon couvert

Escaliers : escalier dans-oeuvre, escalier tournant à retours sans jour

Informations complémentaires

Aire d'étude et canton : Pontarlier

Dénomination : maison

© Région Bourgogne-Franche-Comté, Inventaire du patrimoine



Façade latérale gauche en 1968.

25, Pontarlier, 54 rue de la République

N° de l'illustration : 19682500183Z

Date : 1968

Auteur : auteur

Reproduction soumise à autorisation du titulaire des droits d'exploitation

© Région Bourgogne-Franche-Comté, Inventaire du patrimoine



Façade sur rue.

25, Pontarlier, 54 rue de la République

N° de l'illustration : 19802500311X

Date : 1980

Auteur : Yves Sancey

Reproduction soumise à autorisation du titulaire des droits d'exploitation

© Région Bourgogne-Franche-Comté, Inventaire du patrimoine



Façade sur rue, vue de trois quarts droit.

25, Pontarlier, 54 rue de la République

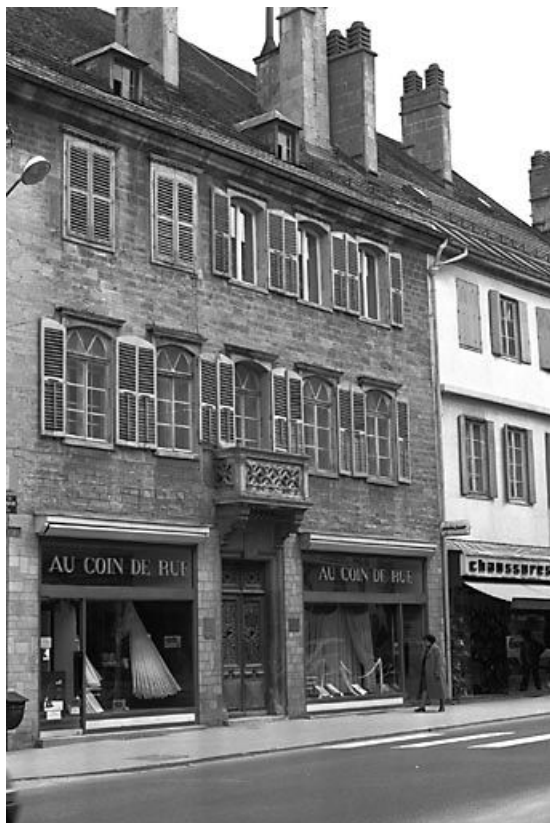
N° de l'illustration : 19802500312X

Date : 1980

Auteur : Yves Sancey

Reproduction soumise à autorisation du titulaire des droits d'exploitation

© Région Bourgogne-Franche-Comté, Inventaire du patrimoine



Façade sur rue de trois quarts gauche.
25, Pontarlier, 54 rue de la République

N° de l'illustration : 19802500313X

Date : 1980

Auteur : Yves Sancey

Reproduction soumise à autorisation du titulaire des droits d'exploitation

© Région Bourgogne-Franche-Comté, Inventaire du patrimoine