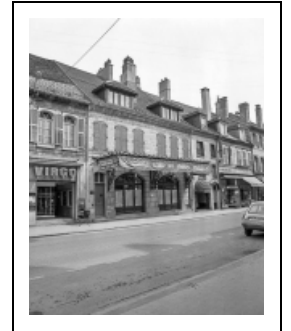


MAISON

Bourgogne-Franche-Comté, Doubs
Pontarlier
36 rue de la République

Dossier IA00014393 réalisé en 1978 revu en
1979

Auteur(s) : Gilbert Poinso



Période(s) principale(s) : 18e siècle

Éléments descriptifs

Murs : calcaire, pierre de taille, moellon, enduit partiel

Toit : tuile plate

Étages : 1 étage carré

Élévation : élévation à travées

Escaliers : escalier de distribution extérieur, escalier tournant à retours avec jour

Informations complémentaires

Aire d'étude et canton : Pontarlier

Dénomination : maison

© Région Bourgogne-Franche-Comté, Inventaire du patrimoine



Façade sur rue.

25, Pontarlier, 36 rue de la République

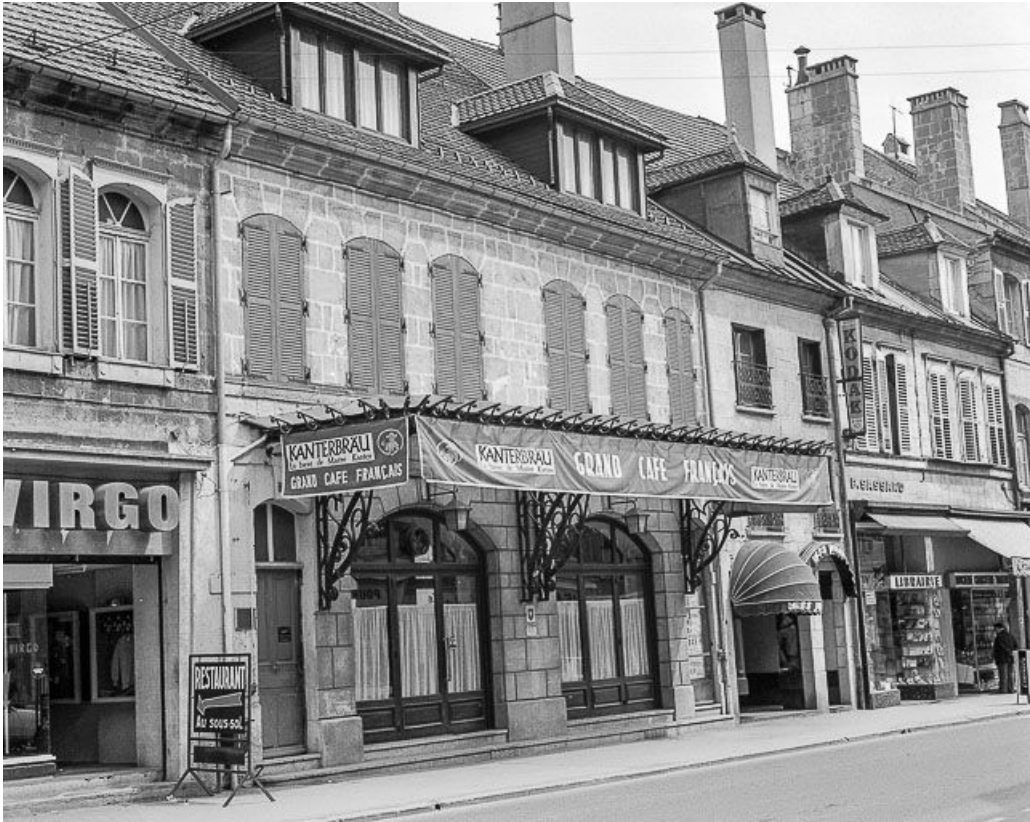
N° de l'illustration : 19802500220X

Date : 1980

Auteur : Yves Sancey

Reproduction soumise à autorisation du titulaire des droits d'exploitation

© Région Bourgogne-Franche-Comté, Inventaire du patrimoine



Façade sur rue.

25, Pontarlier, 36 rue de la République

N° de l'illustration : 19802500219X

Date : 1980

Auteur : Yves Sancey

Reproduction soumise à autorisation du titulaire des droits d'exploitation

© Région Bourgogne-Franche-Comté, Inventaire du patrimoine



Escalier sur cour intérieure.

25, Pontarlier, 36 rue de la République

N° de l'illustration : 19812500132X

Date : 1981

Auteur : Yves Sancey

Reproduction soumise à autorisation du titulaire des droits d'exploitation

© Région Bourgogne-Franche-Comté, Inventaire du patrimoine