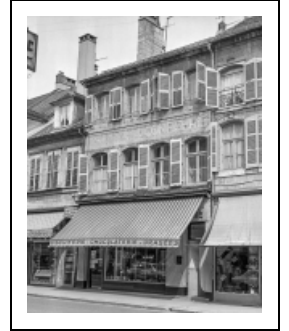


MAISON

Bourgogne-Franche-Comté, Doubs
Pontarlier
30 rue de la République

Dossier IA00014391 réalisé en 1978 revu en
1979

Auteur(s) : Gilbert Poinso



Période(s) principale(s) : 18e siècle

Eléments descriptifs

Murs : calcaire, pierre de taille, moellon, enduit partiel

Toit : tuile plate

Etages : sous-sol, 2 étages carrés

Couvrement : voûte en berceau

Élévation : élévation à travées

Escaliers : escalier de distribution extérieur, escalier de type complexe

Informations complémentaires

Aire d'étude et canton : Pontarlier

Dénomination : maison

© Région Bourgogne-Franche-Comté, Inventaire du patrimoine



Façade sur rue.

25, Pontarlier, 30 rue de la République

N° de l'illustration : 19802500218X

Date : 1980

Auteur : Yves Sancey

Reproduction soumise à autorisation du titulaire des droits d'exploitation

© Région Bourgogne-Franche-Comté, Inventaire du patrimoine



Escalier sur cour intérieure.

25, Pontarlier, 30 rue de la République

N° de l'illustration : 19812500128X

Date : 1981

Auteur : Yves Sancey

Reproduction soumise à autorisation du titulaire des droits d'exploitation

© Région Bourgogne-Franche-Comté, Inventaire du patrimoine