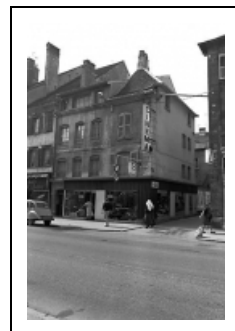


MAISON

Bourgogne-Franche-Comté, Doubs
Pontarlier
15 rue de la République

Dossier IA00014387 réalisé en 1978 revu en
1979

Auteur(s) : Gilbert Poinot



Période(s) principale(s) : 18e siècle

Éléments descriptifs

Murs : calcaire, pierre de taille, moellon, enduit partiel

Toit : tuile plate, tuile mécanique

Étages : sous-sol, 2 étages carrés

Élévation : élévation à travées

Escaliers : escalier dans-oeuvre, escalier de type complexe

Décor

Techniques : ferronnerie

Informations complémentaires

Aire d'étude et canton : Pontarlier

Dénomination : maison

© Région Bourgogne-Franche-Comté, Inventaire du patrimoine



Façade sur rue.

25, Pontarlier, 15 rue de la République

N° de l'illustration : 19802500205X

Date : 1980

Auteur : Yves Sancey

Reproduction soumise à autorisation du titulaire des droits d'exploitation

© Région Bourgogne-Franche-Comté, Inventaire du patrimoine



Vue de trois quarts gauche.

25, Pontarlier, 15 rue de la République

N° de l'illustration : 19802500206X

Date : 1980

Auteur : Yves Sancey

Reproduction soumise à autorisation du titulaire des droits d'exploitation

© Région Bourgogne-Franche-Comté, Inventaire du patrimoine