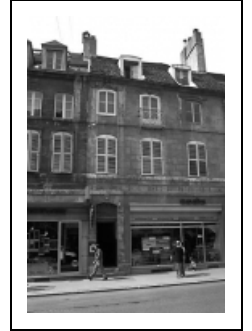


HÔTEL

Bourgogne-Franche-Comté, Doubs
Pontarlier
19 rue de la République

Dossier IA00014369 réalisé en 1978 revu en
1979

Auteur(s) : Gilbert Poinso



Historique

Escalier et galerie sur cour 16e siècle ; gros-oeuvre 18e siècle

Période(s) principale(s) : 18e siècle

Période(s) secondaire(s) : 16e siècle

Éléments descriptifs

Murs : calcaire, pierre de taille, moellon, enduit partiel

Toit : tuile mécanique

Étages : sous-sol, 2 étages carrés, étage de comble

Couvrement : voûte en berceau

Élévation : élévation à travées

Escaliers : escalier dans-oeuvre, escalier en vis sans jour

Informations complémentaires

Aire d'étude et canton : Pontarlier

Dénomination : hôtel

© Région Bourgogne-Franche-Comté, Inventaire du patrimoine



Façade sur rue.

25, Pontarlier, 19 rue de la République

N° de l'illustration : 19802500207X

Date : 1980

Auteur : Yves Sancey

Reproduction soumise à autorisation du titulaire des droits d'exploitation

© Région Bourgogne-Franche-Comté, Inventaire du patrimoine



Façade sur rue, vue de trois quarts gauche.
25, Pontarlier, 19 rue de la République

N° de l'illustration : 19802500209X

Date : 1980

Auteur : Yves Sancey

Reproduction soumise à autorisation du titulaire des droits d'exploitation

© Région Bourgogne-Franche-Comté, Inventaire du patrimoine



Façade sur rue, vue de trois quarts droit.

25, Pontarlier, 19 rue de la République

N° de l'illustration : 19802500210X

Date : 1980

Auteur : Yves Sancey

Reproduction soumise à autorisation du titulaire des droits d'exploitation

© Région Bourgogne-Franche-Comté, Inventaire du patrimoine



Façade antérieure : les étages.

25, Pontarlier, 19 rue de la République

N° de l'illustration : 19682500199Z

Date : 1968

Auteur : Yves Sancey

Reproduction soumise à autorisation du titulaire des droits d'exploitation

© Région Bourgogne-Franche-Comté, Inventaire du patrimoine



Galerie sur cour intérieure.

25, Pontarlier, 19 rue de la République

N° de l'illustration : 19802500208X

Date : 1980

Auteur : Yves Sancey

Reproduction soumise à autorisation du titulaire des droits d'exploitation

© Région Bourgogne-Franche-Comté, Inventaire du patrimoine