

LAVOIR

Bourgogne-Franche-Comté, Doubs
Pontarlier
2 rue Jeanne d'Arc

Dossier IA00014355 réalisé en 1978 revu en
1979

Auteur(s) : Gilbert Poinso



Historique

Bâti au 19e siècle à l'emplacement d'une tour des fortifications de l'agglomération ; anciennement abattoirs ; actuellement dépôt.

Période(s) principale(s) : 19e siècle

Éléments descriptifs

Murs : calcaire, pierre de taille

Toit : tuile mécanique

Etages : en rez-de-chaussée

Informations complémentaires

Aire d'étude et canton : Pontarlier

Dénomination : lavoir

© Région Bourgogne-Franche-Comté, Inventaire du patrimoine



Façade sur rue, vue de face.

25, Pontarlier

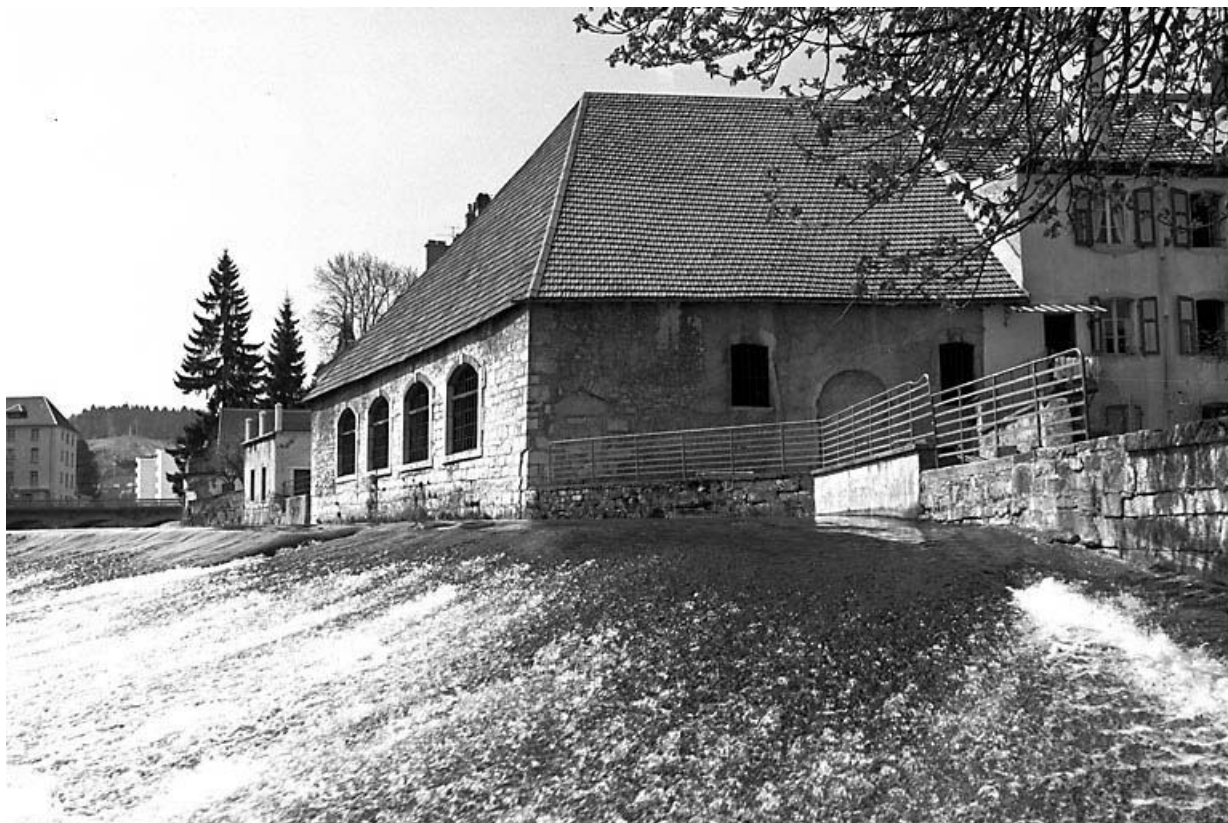
N° de l'illustration : 19802500165X

Date : 1980

Auteur : Yves Sancey

Reproduction soumise à autorisation du titulaire des droits d'exploitation

© Région Bourgogne-Franche-Comté, Inventaire du patrimoine



Façades postérieure et latérale droite sur le Doubs.

25, Pontarlier, 2 rue Jeanne d'Arc

N° de l'illustration : 19802500167X

Date : 1980

Auteur : Yves Sancey

Reproduction soumise à autorisation du titulaire des droits d'exploitation

© Région Bourgogne-Franche-Comté, Inventaire du patrimoine



Façade sur rue, vue de trois quarts.

25, Pontarlier, 2 rue Jeanne d'Arc

N° de l'illustration : 19802500164X

Date : 1980

Auteur : Yves Sancey

Reproduction soumise à autorisation du titulaire des droits d'exploitation

© Région Bourgogne-Franche-Comté, Inventaire du patrimoine



Vue de trois quarts.

25, Pontarlier, 2 rue Jeanne d'Arc

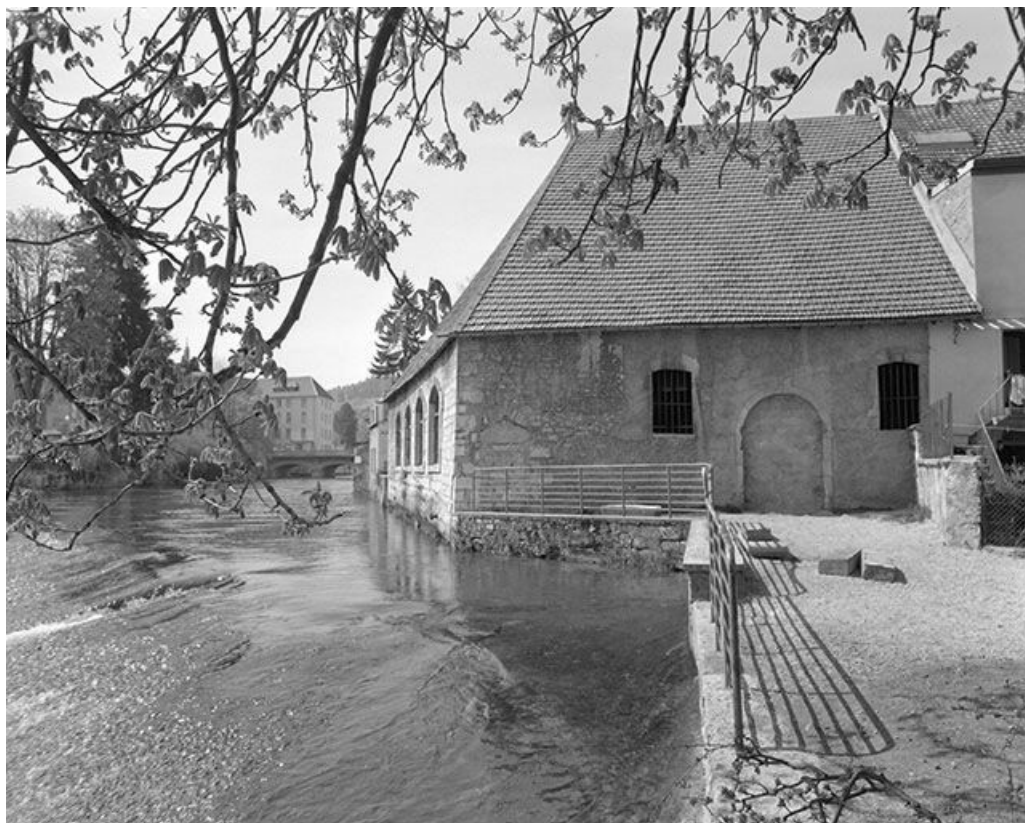
N° de l'illustration : 19802500163X

Date : 1980

Auteur : Yves Sancey

Reproduction soumise à autorisation du titulaire des droits d'exploitation

© Région Bourgogne-Franche-Comté, Inventaire du patrimoine



Façade postérieure.

25, Pontarlier, 2 rue Jeanne d'Arc

N° de l'illustration : 19802500166X

Date : 1980

Auteur : Yves Sancey

Reproduction soumise à autorisation du titulaire des droits d'exploitation

© Région Bourgogne-Franche-Comté, Inventaire du patrimoine