

## VILLE

Bourgogne-Franche-Comté, Doubs  
Pontarlier

Dossier IA00014341 réalisé en 1978 revu en  
1979

Auteur(s) : Gilbert Poinso



## Historique

Lieu de passage époque romaine ; bourg déjà important au 6e siècle ; s'entoure de murailles fin 14e siècle ; plan urbanisme après incendie de 1736 par Querret du Bois : alignement rue de la République ; place Saint-Bénigne ; percement rue de Vanolle ; façades rue Jeanne d'Arc et faubourg Saint-Etienne ; place Marguet ; plans du boulevard par Michaud d'Arçon 2e moitié 18e siècle ; place Crétin ; place d'Arçon 1ère moitié 19e siècle

**Période(s) principale(s) :** Antiquité / Haut Moyen Age / 4e quart 14e siècle / 2e quart 18e siècle / 2e moitié 18e siècle / 1ère moitié 19e siècle

**Dates :** (daté par travaux historiques)

## Sources documentaires

### Bibliographie

- Les sources documentaires sont consultables dans le dossier numérisé, accessible dans la rubrique "Informations complémentaires".

## Informations complémentaires

- Voir le dossier initial numérisé : <https://patrimoine.bourgognefranche-comte.fr/gtrudov/IA00014341/index.htm>

**Aire d'étude et canton :** Pontarlier

**Dénomination :** ville

© Région Bourgogne-Franche-Comté, Inventaire du patrimoine



**La place Saint-Bénigne en 1754.**

25, Pontarlier

**Source :**

**Dessin, 1754. Lieu de conservation : Archives municipales, Pontarlier**

Lieu de conservation : Archives communales, Pontarlier

N° de l'illustration : 19802500109X

Date : 1980

Auteur : Dominique Dominguez

Reproduction soumise à autorisation du titulaire des droits d'exploitation

© Région Bourgogne-Franche-Comté, Inventaire du Patrimoine



**Le terrain d'aviation en 1956.**

25, Pontarlier

N° de l'illustration : 19562500084N

Date : 1956

Auteur : Roger Henrard

Reproduction soumise à autorisation du titulaire des droits d'exploitation

© Région Bourgogne-Franche-Comté, Inventaire du patrimoine



**Le terrain d'aviation et les quartiers environnant en 1956.**  
25, Pontarlier

N° de l'illustration : 19562500082N

Date : 1956

Auteur : Roger Henrard

Reproduction soumise à autorisation du titulaire des droits d'exploitation

© Région Bourgogne-Franche-Comté, Inventaire du patrimoine





**Le quartier touchant le terrain d'aviation en 1956.**  
25, Pontarlier

N° de l'illustration : 19562500083N

Date : 1956

Auteur : Roger Henrard

Reproduction soumise à autorisation du titulaire des droits d'exploitation

© Région Bourgogne-Franche-Comté, Inventaire du patrimoine



**La rue de Vannolles, la rue de la Gare et en arrière-plan la place Jules Pagnier en 1956.**  
25, Pontarlier

N° de l'illustration : 19562500074N

Date : 1956

Auteur : Roger Henrard

Reproduction soumise à autorisation du titulaire des droits d'exploitation

© Région Bourgogne-Franche-Comté, Inventaire du patrimoine



**Le quai du Doubs, la rue Jeanne d'Arc et la place Jules Pagnier au centre en 1956**  
25, Pontarlier

N° de l'illustration : 19562500073N

Date : 1956

Auteur : Roger Henrard

Reproduction soumise à autorisation du titulaire des droits d'exploitation

© Région Bourgogne-Franche-Comté, Inventaire du patrimoine



**Le quai du Doubs et la place Jules Pagnier au centre en 1956.**  
25, Pontarlier

N° de l'illustration : 19562500072N

Date : 1956

Auteur : Roger Henrard

Reproduction soumise à autorisation du titulaire des droits d'exploitation

© Région Bourgogne-Franche-Comté, Inventaire du patrimoine



**Le quartier de la gare en 1956. On voit le lycée Philippe Grenier derrière la gare et l'église Saint-Bénigne au centre à droite**  
25, Pontarlier

N° de l'illustration : 19562500069N

Date : 1956

Auteur : Roger Henrard

Reproduction soumise à autorisation du titulaire des droits d'exploitation

© Région Bourgogne-Franche-Comté, Inventaire du patrimoine



**L'hôtel de ville situé rue de la République en 1956.**  
25, Pontarlier

N° de l'illustration : 19562500076N

Date : 1956

Auteur : Roger Henrard

Reproduction soumise à autorisation du titulaire des droits d'exploitation

© Région Bourgogne-Franche-Comté, Inventaire du patrimoine



**Vue de la ville avec l'église Saint-Bénigne [1e moitié du 20e siècle].**  
25, Pontarlier

**Source :**

**Pontarlier (Doubs) : la ville. Photographie, [1e moitié 20e siècle] par Jules Manias.**

Lieu de conservation : Région Bourgogne-Franche-Comté, Inventaire et Patrimoine, Besançon - Cote du document : Fonds Manias

N° de l'illustration : 20062501026P

Date : 2006

Reproduction soumise à autorisation du titulaire des droits d'exploitation

© Région Bourgogne-Franche-Comté, Inventaire du patrimoine





**Maisons et clocher de l'église Saint-Bénigne vus depuis la rive droite du Doubs.**  
25, Pontarlier

**Source :**

**Pontarlier (Doubs) : maisons et clocher de l'église Saint-Bénigne vus depuis la rive droite du Doubs. Photographie, [1re moitié 20e siècle] par Jules Manias**

N° de l'illustration : 20062501000PY

Date : 2006

Reproduction soumise à autorisation du titulaire des droits d'exploitation

© Région Bourgogne-Franche-Comté, Inventaire du patrimoine





**Façade sur la rue de la République.**  
25, Pontarlier

N° de l'illustration : 19802500161X

Date : 1980

Auteur : Yves Sancey

Reproduction soumise à autorisation du titulaire des droits d'exploitation

© Région Bourgogne-Franche-Comté, Inventaire du patrimoine



**vue d'ensemble**

25, Pontarlier

N° de l'illustration : 20082500697NUC2A

Date : 2008

Auteur : Jérôme Mongreville

Reproduction soumise à autorisation du titulaire des droits d'exploitation

© Région Bourgogne-Franche-Comté, Inventaire du patrimoine



**L'entrée, vue de face.**  
25, Pontarlier

N° de l'illustration : 19802501426X

Date : 1980

Auteur : Yves Sancey

Reproduction soumise à autorisation du titulaire des droits d'exploitation

© Région Bourgogne-Franche-Comté, Inventaire du patrimoine



**Eglise Saint-Bénigne en 1956.**  
25, Pontarlier

N° de l'illustration : 19562500075N

Date : 1956

Auteur : Roger Henrard

Reproduction soumise à autorisation du titulaire des droits d'exploitation

© Région Bourgogne-Franche-Comté, Inventaire du patrimoine



**La place Saint-Bénigne en 1980, vue depuis la rue J. Mathez.**  
25, Pontarlier

N° de l'illustration : 19802500251X

Date : 1980

Auteur : Yves Sancey

Reproduction soumise à autorisation du titulaire des droits d'exploitation

© Région Bourgogne-Franche-Comté, Inventaire du patrimoine



**Façade latérale droite.**  
25, Pontarlier rue Tissot

N° de l'illustration : 19812500138V

Date : 1981

Auteur : Yves Sancey

Reproduction soumise à autorisation du titulaire des droits d'exploitation

© Région Bourgogne-Franche-Comté, Inventaire du patrimoine



**Place Saint-Bénigne. Revers du portail, vue de trois quarts.**  
25, Pontarlier

N° de l'illustration : 19802500255X

Date : 1980

Auteur : Yves Sancey

Reproduction soumise à autorisation du titulaire des droits d'exploitation

© Région Bourgogne-Franche-Comté, Inventaire du patrimoine





**Place Saint-Bénigne. Portail, à l'extrémité de la rue Gambetta.**  
25, Pontarlier

N° de l'illustration : 19802500257X

Date : 1980

Auteur : Yves Sancey

Reproduction soumise à autorisation du titulaire des droits d'exploitation

© Région Bourgogne-Franche-Comté, Inventaire du patrimoine





**Vue d'ensemble sur la place.**

25, Pontarlier

N° de l'illustration : 19802500141X

Date : 1980

Auteur : Yves Sancey

Reproduction soumise à autorisation du titulaire des droits d'exploitation

© Région Bourgogne-Franche-Comté, Inventaire du patrimoine



**Vue de trois quarts.**

25, Pontarlier

N° de l'illustration : 19802500147X

Date : 1980

Auteur : Yves Sancey

Reproduction soumise à autorisation du titulaire des droits d'exploitation

© Région Bourgogne-Franche-Comté, Inventaire du patrimoine



**Vue d'ensemble.**

25, Pontarlier

N° de l'illustration : 19802500176X

Date : 1980

Auteur : Yves Sancey

Reproduction soumise à autorisation du titulaire des droits d'exploitation

© Région Bourgogne-Franche-Comté, Inventaire du patrimoine



**Vue d'ensemble.**  
25, Pontarlier

N° de l'illustration : 19802500185X

Date : 1980

Auteur : Yves Sancey

Reproduction soumise à autorisation du titulaire des droits d'exploitation

© Région Bourgogne-Franche-Comté, Inventaire du patrimoine



**Élévation postérieure.**

25, Pontarlier

N° de l'illustration : 19802500179X

Date : 1980

Auteur : Yves Sancey

Reproduction soumise à autorisation du titulaire des droits d'exploitation

© Région Bourgogne-Franche-Comté, Inventaire du patrimoine



**Vue d'ensemble depuis le sud.**  
25, Pontarlier

N° de l'illustration : 20162501180NUC4A

Date : 2016

Auteur : Jérôme Mongreville

Reproduction soumise à autorisation du titulaire des droits d'exploitation

© Région Bourgogne-Franche-Comté, Inventaire du patrimoine





**Vue d'ensemble, depuis l'est.**  
25, Pontarlier

N° de l'illustration : 20122500859NUC2A

Date : 2012

Auteur : Yves Sancey

Reproduction soumise à autorisation du titulaire des droits d'exploitation

© Région Bourgogne-Franche-Comté, Inventaire du patrimoine



**Vue d'ensemble, depuis l'ouest.**

25, Pontarlier

N° de l'illustration : 20122500793NUC2A

Date : 2012

Auteur : Yves Sancey

Reproduction soumise à autorisation du titulaire des droits d'exploitation

© Région Bourgogne-Franche-Comté, Inventaire du patrimoine





**Vue de face.**  
25, Pontarlier

N° de l'illustration : 19802500137X

Date : 1980

Auteur : Yves Sancey

Reproduction soumise à autorisation du titulaire des droits d'exploitation

© Région Bourgogne-Franche-Comté, Inventaire du patrimoine



**Façade antérieure.**

25, Pontarlier

N° de l'illustration : 19812500136X

Date : 1981

Auteur : Yves Sancey

Reproduction soumise à autorisation du titulaire des droits d'exploitation

© Région Bourgogne-Franche-Comté, Inventaire du patrimoine



**Façades sur rue.**  
25, Pontarlier

N° de l'illustration : 19802500194X

Date : 1980

Auteur : Yves Sancey

Reproduction soumise à autorisation du titulaire des droits d'exploitation

© Région Bourgogne-Franche-Comté, Inventaire du patrimoine



**Vue d'ensemble.**

25, Pontarlier

N° de l'illustration : 19802500267X

Date : 1980

Auteur : Yves Sancey

Reproduction soumise à autorisation du titulaire des droits d'exploitation

© Région Bourgogne-Franche-Comté, Inventaire du patrimoine



**Façades sur rue.**  
25, Pontarlier

N° de l'illustration : 19802500271X

Date : 1980

Auteur : Yves Sancey

Reproduction soumise à autorisation du titulaire des droits d'exploitation

© Région Bourgogne-Franche-Comté, Inventaire du patrimoine



**Façades sur rue.**

25, Pontarlier

N° de l'illustration : 19802500280X

Date : 1980

Auteur : Yves Sancey

Reproduction soumise à autorisation du titulaire des droits d'exploitation

© Région Bourgogne-Franche-Comté, Inventaire du patrimoine



**Angle de la rue Jeanne d'Arc et de la rue Jules Mathez.**  
25, Pontarlier

N° de l'illustration : 19802500227X

Date : 1980

Auteur : Yves Sancey

Reproduction soumise à autorisation du titulaire des droits d'exploitation

© Région Bourgogne-Franche-Comté, Inventaire du patrimoine



**Portail, vue de face, avec les bâtiments contigus.**  
25, Pontarlier

N° de l'illustration : 19802500231X

Date : 1980

Auteur : Yves Sancey

Reproduction soumise à autorisation du titulaire des droits d'exploitation

© Région Bourgogne-Franche-Comté, Inventaire du patrimoine





**Portail, vue de trois quarts droit.**  
25, Pontarlier

N° de l'illustration : 19802500233X

Date : 1980

Auteur : Yves Sancey

Reproduction soumise à autorisation du titulaire des droits d'exploitation

© Région Bourgogne-Franche-Comté, Inventaire du patrimoine



**Vue d'ensemble.**

25, Pontarlier

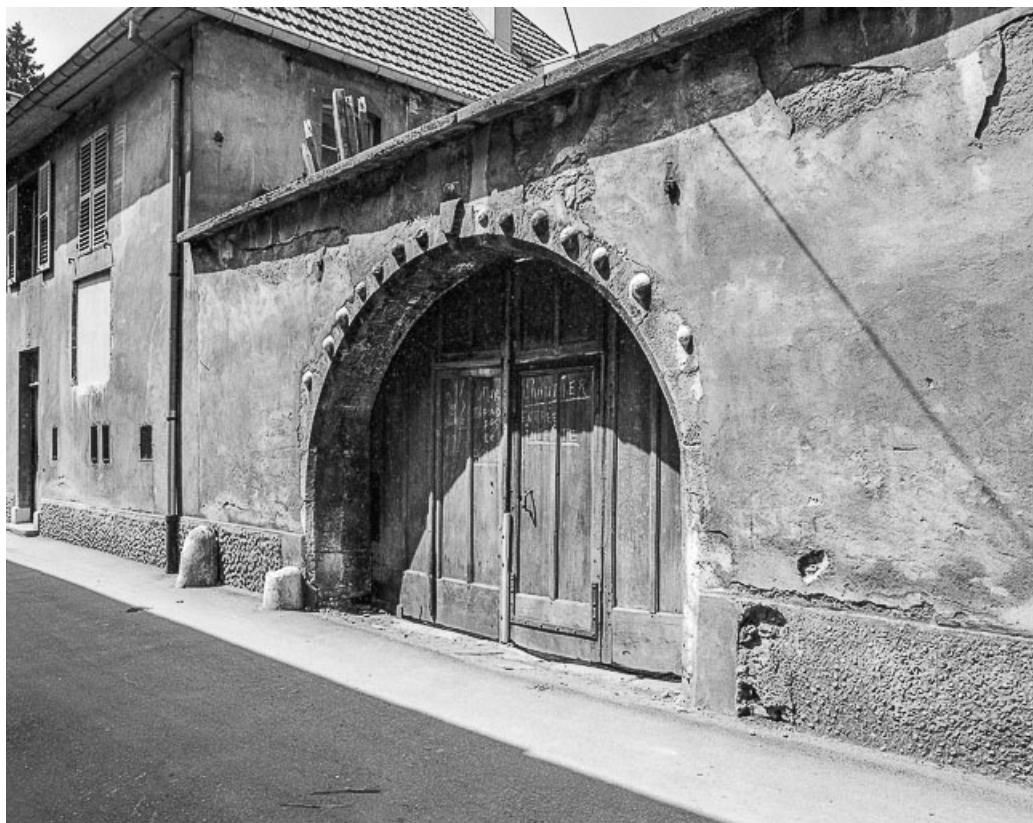
N° de l'illustration : 19802500234X

Date : 1980

Auteur : Yves Sancey

Reproduction soumise à autorisation du titulaire des droits d'exploitation

© Région Bourgogne-Franche-Comté, Inventaire du patrimoine



**Portail à bossage rond, vue de trois quart droit.**  
25, Pontarlier

N° de l'illustration : 19802500236X

Date : 1980

Auteur : Yves Sancey

Reproduction soumise à autorisation du titulaire des droits d'exploitation

© Région Bourgogne-Franche-Comté, Inventaire du patrimoine



**Rue de la République vue en direction de la porte Saint-Pierre [1re moitié 20e siècle].**  
25, Pontarlier

**Source :**

**Pontarlier (Doubs) : rue de la République**

Lieu de conservation : Région Bourgogne-Franche-Comté, Inventaire et Patrimoine, Besançon - Cote du document : Fonds Manias

N° de l'illustration : 20062501021P

Date : 2006

Reproduction soumise à autorisation du titulaire des droits d'exploitation

© Région Bourgogne-Franche-Comté, Inventaire du patrimoine



**Rue de la République : vue plongeante en direction de la porte Saint-Pierre [1re moitié 20e siècle].**  
25, Pontarlier

**Source :**

**Pontarlier (Doubs) : rue de la République**

Lieu de conservation : Région Bourgogne-Franche-Comté, Inventaire et Patrimoine, Besançon - Cote du document : Fonds Manias

N° de l'illustration : 20062501007PY

Date : 2006

Auteur : Jules Manias

Reproduction soumise à autorisation du titulaire des droits d'exploitation

© Région Bourgogne-Franche-Comté, Inventaire du patrimoine



Rue de la République : vue à partir du n° 97, à l'opposé de la porte Saint-Pierre [1re moitié 20e siècle]  
25, Pontarlier

Source :

**Pontarlier (Doubs) : rue de la République**

Lieu de conservation : Région Bourgogne-Franche-Comté, Inventaire et Patrimoine, Besançon - Cote du document : Fonds Manias

N° de l'illustration : 20062501005PY

Date : 2006

Reproduction soumise à autorisation du titulaire des droits d'exploitation

© Région Bourgogne-Franche-Comté, Inventaire du patrimoine



**Rue de la République, rue du Faubourg Saint-Pierre, porte Saint-Pierre en 1956**  
25, Pontarlier

N° de l'illustration : 19562500078N

Date : 1956

Auteur : Roger Henrard

Reproduction soumise à autorisation du titulaire des droits d'exploitation

© Région Bourgogne-Franche-Comté, Inventaire du patrimoine





**Vue d'ensemble vers la Porte Saint-Pierre.**  
25, Pontarlier

N° de l'illustration : 19802500188X

Date : 1980

Auteur : Yves Sancey

Reproduction soumise à autorisation du titulaire des droits d'exploitation

© Région Bourgogne-Franche-Comté, Inventaire du patrimoine



**Façades sur rue.**

25, Pontarlier

N° de l'illustration : 19802500190X

Date : 1980

Auteur : Yves Sancey

Reproduction soumise à autorisation du titulaire des droits d'exploitation

© Région Bourgogne-Franche-Comté, Inventaire du patrimoine



**Façades sur rue.**  
25, Pontarlier

N° de l'illustration : 19802500192X

Date : 1980

Auteur : Yves Sancey

Reproduction soumise à autorisation du titulaire des droits d'exploitation

© Région Bourgogne-Franche-Comté, Inventaire du patrimoine



**Façades sur rue.**

25, Pontarlier

N° de l'illustration : 19802500195X

Date : 1980

Auteur : Yves Sancey

Reproduction soumise à autorisation du titulaire des droits d'exploitation

© Région Bourgogne-Franche-Comté, Inventaire du patrimoine



**Façades sur rue.**

25, Pontarlier

N° de l'illustration : 19802500197X

Date : 1980

Auteur : Yves Sancey

Reproduction soumise à autorisation du titulaire des droits d'exploitation

© Région Bourgogne-Franche-Comté, Inventaire du patrimoine



**Façades sur rue.**

25, Pontarlier

N° de l'illustration : 19802500199X

Date : 1980

Auteur : Yves Sancey

Reproduction soumise à autorisation du titulaire des droits d'exploitation

© Région Bourgogne-Franche-Comté, Inventaire du patrimoine



**Vue d'ensemble.**

25, Pontarlier

N° de l'illustration : 19802500221X

Date : 1980

Auteur : Yves Sancey

Reproduction soumise à autorisation du titulaire des droits d'exploitation

© Région Bourgogne-Franche-Comté, Inventaire du patrimoine





**Façade sur rue.**  
25, Pontarlier

N° de l'illustration : 19802500310X

Date : 1980

Auteur : Yves Sancey

Reproduction soumise à autorisation du titulaire des droits d'exploitation

© Région Bourgogne-Franche-Comté, Inventaire du patrimoine



**Vue de la rue Thiers et sur la rue de la République.**  
25, Pontarlier

N° de l'illustration : 19802500269X

Date : 1980

Auteur : Yves Sancey

Reproduction soumise à autorisation du titulaire des droits d'exploitation

© Région Bourgogne-Franche-Comté, Inventaire du patrimoine



**Faubourg Saint-Etienne.**  
25, Pontarlier

N° de l'illustration : 19802500228X

Date : 1980

Auteur : Yves Sancey

Reproduction soumise à autorisation du titulaire des droits d'exploitation

© Région Bourgogne-Franche-Comté, Inventaire du patrimoine



**Vue d'ensemble.**

25, Pontarlier

N° de l'illustration : 19802500156X

Date : 1980

Auteur : Yves Sancey

Reproduction soumise à autorisation du titulaire des droits d'exploitation

© Région Bourgogne-Franche-Comté, Inventaire du patrimoine



**Façade sur rue, vue de face.**

25, Pontarlier

N° de l'illustration : 19802500165X

Date : 1980

Auteur : Yves Sancey

Reproduction soumise à autorisation du titulaire des droits d'exploitation

© Région Bourgogne-Franche-Comté, Inventaire du patrimoine



**Vue d'ensemble de la chapelle.**

25, Pontarlier

N° de l'illustration : 19812500147X

Date : 1981

Auteur : Yves Sancey

Reproduction soumise à autorisation du titulaire des droits d'exploitation

© Région Bourgogne-Franche-Comté, Inventaire du patrimoine





**Entrée du fort.**

25, Pontarlier

N° de l'illustration : 19802500811ZE

Date : 1980

Auteur : Alain Montferrand

Reproduction soumise à autorisation du titulaire des droits d'exploitation

© Région Bourgogne-Franche-Comté, Inventaire du patrimoine





**Façade sur rue.**  
25, Pontarlier

N° de l'illustration : 19802500249X

Date : 1980

Auteur : Yves Sancey

Reproduction soumise à autorisation du titulaire des droits d'exploitation

© Région Bourgogne-Franche-Comté, Inventaire du patrimoine



**Vue d'ensemble.**

25, Pontarlier

N° de l'illustration : 19812500133X

Date : 1981

Auteur : Yves Sancey

Reproduction soumise à autorisation du titulaire des droits d'exploitation

© Région Bourgogne-Franche-Comté, Inventaire du patrimoine



**Vue d'ensemble.**

25, Pontarlier

N° de l'illustration : 19802500173X

Date : 1980

Auteur : Yves Sancey

Reproduction soumise à autorisation du titulaire des droits d'exploitation

© Région Bourgogne-Franche-Comté, Inventaire du patrimoine



**Vue d'ensemble.**

25, Pontarlier

N° de l'illustration : 19802500151X

Date : 1980

Auteur : Yves Sancey

Reproduction soumise à autorisation du titulaire des droits d'exploitation

© Région Bourgogne-Franche-Comté, Inventaire du patrimoine



**Vue d'ensemble.**  
25, Pontarlier

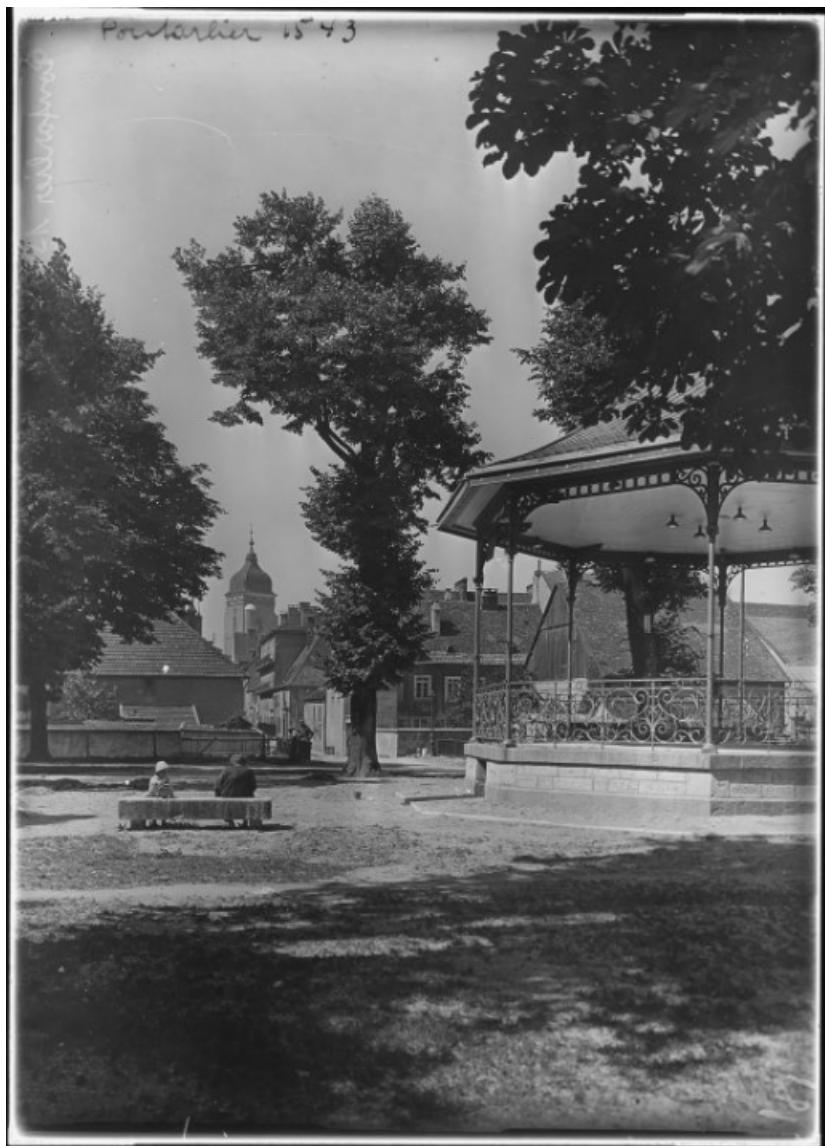
N° de l'illustration : 19802500149X

Date : 1980

Auteur : Yves Sancey

Reproduction soumise à autorisation du titulaire des droits d'exploitation

© Région Bourgogne-Franche-Comté, Inventaire du patrimoine



**Vue d'un square avec le clocher de l'église Saint-Bénigne en arrière-plan [1re moitié 20e siècle].**  
25, Pontarlier

**Source :**

**Pontarlier (Doubs) : vue d'un square avec le clocher de l'église Saint-Bénigne en arrière-plan. Photographie, [1re moitié 20e siècle] par Jules Manias**

Lieu de conservation : Région Bourgogne-Franche-Comté, Inventaire et Patrimoine, Besançon - Cote du document : Fonds Manias

N° de l'illustration : 20062501002PY

Date : 2006

Auteur : Jules Manias

Reproduction soumise à autorisation du titulaire des droits d'exploitation

© Région Bourgogne-Franche-Comté, Inventaire du patrimoine