

## ÉGLISE PAROISSIALE SAINT-ANTOINE

Bourgogne-Franche-Comté, Doubs  
Houtaud

Dossier IA00014320 réalisé en 1978 revu en  
1979

Auteur(s) : Gilbert Poinso



**Période(s) principale(s)** : 1er quart 18e siècle

**Dates** : 1703 (porte la date)

### Éléments descriptifs

**Murs** : calcaire, pierre de taille

**Toit** : tuile plate

**Plan** : plan centré

**Couvrement** : coupole sans trompe

### Informations complémentaires

- Voir le dossier numérisé : <https://patrimoine.bourgognefranchecomte.fr/gtrudov/IA00014320/index.htm>

**Aire d'étude et canton** : Pontarlier

**Dénomination** : église paroissiale

© Région Bourgogne-Franche-Comté, Inventaire du patrimoine



**Vue générale.**

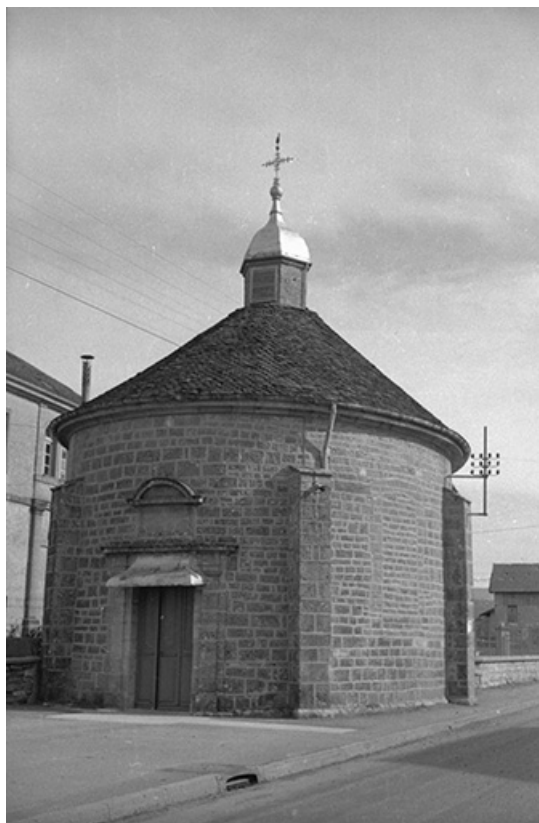
N° de l'illustration : 19812500075X

Date : 1981

Auteur : Yves Sancey

Reproduction soumise à autorisation du titulaire des droits d'exploitation

© Région Bourgogne-Franche-Comté, Inventaire du patrimoine



**Vue générale.**

N° de l'illustration : 19682500064Z

Date : 1968

Auteur : Yves Sancey

Reproduction soumise à autorisation du titulaire des droits d'exploitation

© Région Bourgogne-Franche-Comté, Inventaire du patrimoine



**Vue sur le chevet.**

N° de l'illustration : 19792500909X

Date : 1979

Auteur : Dominique Dominguez

Reproduction soumise à autorisation du titulaire des droits d'exploitation

© Région Bourgogne-Franche-Comté, Inventaire du patrimoine



**Vue générale.**

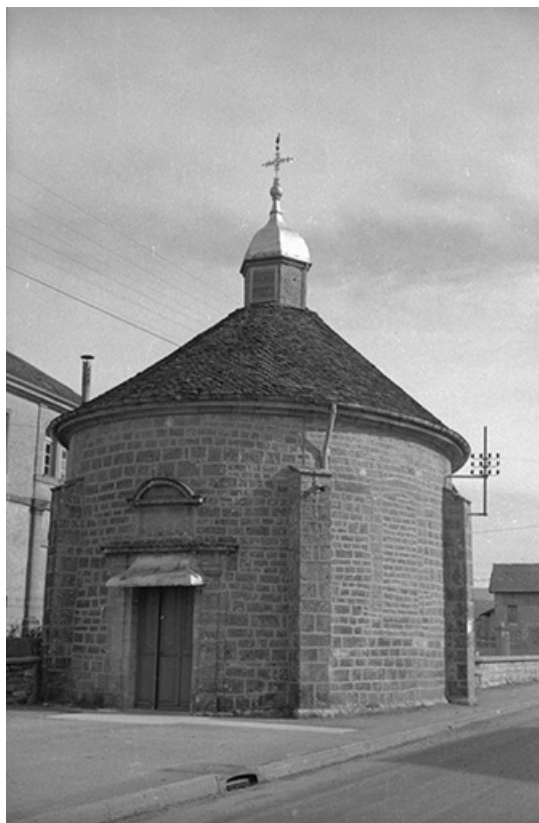
N° de l'illustration : 19812500075X

Date : 1981

Auteur : Yves Sancey

Reproduction soumise à autorisation du titulaire des droits d'exploitation

© Région Bourgogne-Franche-Comté, Inventaire du patrimoine



**Vue générale.**

N° de l'illustration : 19682500064Z

Date : 1968

Auteur : Yves Sancey

Reproduction soumise à autorisation du titulaire des droits d'exploitation

© Région Bourgogne-Franche-Comté, Inventaire du patrimoine



**Vue sur le chevet.**

N° de l'illustration : 19792500909X

Date : 1979

Auteur : Dominique Dominguez

Reproduction soumise à autorisation du titulaire des droits d'exploitation

© Région Bourgogne-Franche-Comté, Inventaire du patrimoine