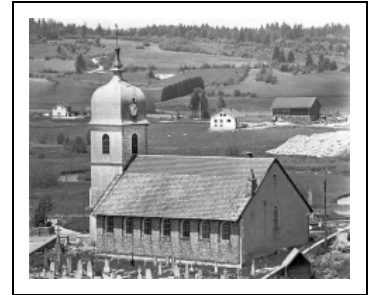


## ÉGLISE PAROISSIALE SAINT-JOSEPH

Bourgogne-Franche-Comté, Doubs  
Les Villedieu  
Villedieu-les-Mouthe

Dossier IA00014237 réalisé en  
1986

Auteur(s) : Gilbert Poinot



**Période(s) principale(s)** : 2e quart 19e siècle

**Dates** : 1833 (daté par travaux historiques)

### Éléments descriptifs

**Murs** : calcaire, moellon, pierre de taille, enduit partiel

**Toit** : tuile mécanique, métal en couverture

**Plan** : plan allongé

**Étages** : 3 vaisseaux

**Élévation** : élévation ordonnancée sans travées

**Escaliers** : escalier dans-oeuvre, escalier droit

### Informations complémentaires

- **Voir le dossier numérisé** : <https://httppatrimoine.bourgognefranchecomte.fr/gtrudov/IA00014237/index.htm>

**Aire d'étude et canton** : Mouthe

**Dénomination** : église paroissiale

**Parties constituantes non étudiées** : enclos, cimetière

© Région Bourgogne-Franche-Comté, Inventaire du patrimoine



**Vue d'ensemble du village.**

25, Les Villedieu

N° de l'illustration : 19782500435X

Date : 1978

Auteur : Yves Sancey

Reproduction soumise à autorisation du titulaire des droits d'exploitation

© Région Bourgogne-Franche-Comté, Inventaire du patrimoine



**Façades postérieure et latérale droite.**

25, Les Villedieu, lieudit : Villedieu-les-Mouthe

N° de l'illustration : 19792500693X

Date : 1979

Auteur : Yves Sancey

Reproduction soumise à autorisation du titulaire des droits d'exploitation

© Région Bourgogne-Franche-Comté, Inventaire du patrimoine



**Façade latérale gauche.**

25, Les Villedieu, lieudit : Villedieu-les-Mouthe

N° de l'illustration : 19782500436X

Date : 1978

Auteur : Yves Sancey

Reproduction soumise à autorisation du titulaire des droits d'exploitation

© Région Bourgogne-Franche-Comté, Inventaire du patrimoine



**Intérieur : nef et chœur vus depuis l'entrée.**

25, Les Villedieu, lieudit : Villedieu-les-Mouthe

N° de l'illustration : 19792500694V

Date : 1979

Auteur : Yves Sancey

Reproduction soumise à autorisation du titulaire des droits d'exploitation

© Région Bourgogne-Franche-Comté, Inventaire du patrimoine