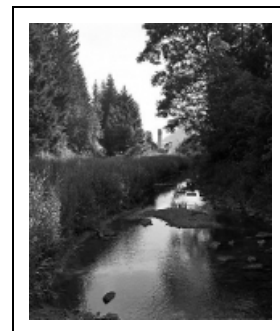


MOULIN

Bourgogne-Franche-Comté, Doubs
Mouthe
Moulin Cagnard

Dossier IA00014194 réalisé en
1986

Auteur(s) : Gilbert Poinot



Période(s) principale(s) : 18e siècle / 19e siècle

Eléments descriptifs

Murs : calcaire, pierre de taille, moellon, enduit partiel, enduit partiel

Toit : tuile mécanique

Etages : 1 étage carré

Type(s) de couverture : toit à longs pans ; pignon couvert

État de conservation :
vestiges

Sources documentaires

Bibliographie

- Les sources documentaires sont consultables dans le dossier numérisé, accessible dans la rubrique "Informations complémentaires".

Informations complémentaires

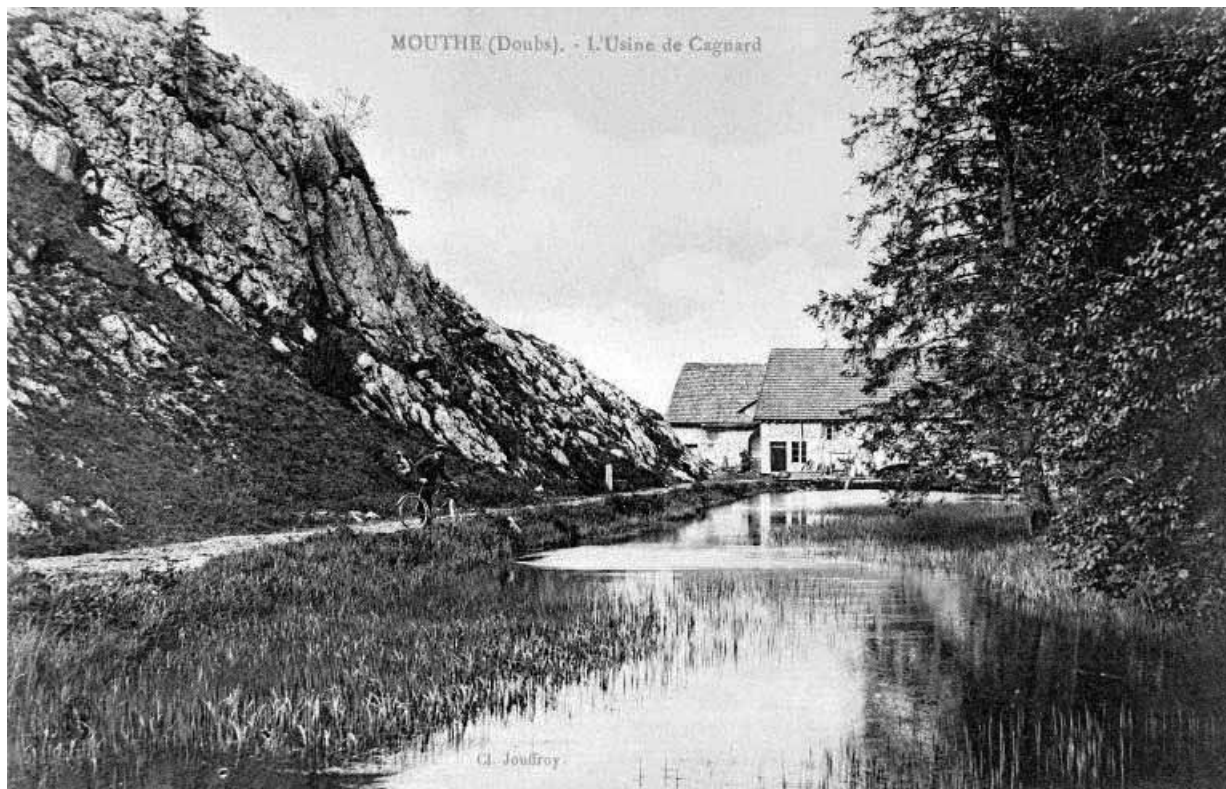
- Voir le dossier initial numérisé : <https://patrimoine.bourgognefranchecomte.fr/gtrudov/IA00014194/index.htm>

Aire d'étude et canton : Mouthe

Dénomination : moulin

Parties constituantes non étudiées : partie agricole, canal

© Région Bourgogne-Franche-Comté, Inventaire du patrimoine



Mouthe (Doubs).- L'Usine de Cagnard, 1ère moitié 20e siècle.

25, Mouthe, lieudit : Moulin Cagnard

Source :

Carte postale, s.d. [après 1903], par Jouffroy (photographe). Lieu de conservation : Archives de la société Luc Paget et Fils, Morbier

Lieu de conservation : Archives de la société Luc Paget et Fils, Morbier

N° de l'illustration : 19912500012X

Date : 1991

Auteur : Jérôme Mongreville (reproduction)

Reproduction soumise à autorisation du titulaire des droits d'exploitation

© Région Bourgogne-Franche-Comté, Inventaire du patrimoine ; Luc Paget et Fils



Canal de dérivation.

25, Mouthe, lieudit : Moulin Cagnard

N° de l'illustration : 19782500426X

Date : 1978

Auteur : Yves Sancey

Reproduction soumise à autorisation du titulaire des droits d'exploitation

© Région Bourgogne-Franche-Comté, Inventaire du patrimoine