

## CHAPELLE SAINT-THÉODULE

Bourgogne-Franche-Comté, Doubs  
Labergement-Sainte-Marie  
Grange Neuve

Dossier IA00014179 réalisé en  
1986

Auteur(s) : Gilbert Poinot



### Historique

Première chapelle construite milieu 13e siècle ; construction actuelle datée 1861

**Période(s) principale(s)** : milieu 13e siècle / 3e quart 19e siècle

**Dates** : 1861 (porte la date)

### Éléments descriptifs

**Murs** : calcaire, moellon, enduit

**Toit** : tuile mécanique, métal en couverture

**Plan** : plan allongé

**Étages** : 1 vaisseau

**Escaliers** : escalier dans-oeuvre, escalier droit

### Informations complémentaires

- Voir le dossier numérisé : <https://httppatrimoine.bourgognefranchecomte.fr/gtrudov/IA00014179/index.htm>

**Aire d'étude et canton** : Mouthe

**Dénomination** : chapelle

© Région Bourgogne-Franche-Comté, Inventaire du patrimoine



**Façade latérale droite.**

25, Labergement-Sainte-Marie, lieudit : Grange Neuve

N° de l'illustration : 19792500682X

Date : 1979

Auteur : Yves Sancey

Reproduction soumise à autorisation du titulaire des droits d'exploitation

© Région Bourgogne-Franche-Comté, Inventaire du patrimoine



**Vue générale de trois quarts gauche.**

25, Labergement-Sainte-Marie, lieudit : Grange Neuve

N° de l'illustration : 19792500680X

Date : 1979

Auteur : Yves Sancey

Reproduction soumise à autorisation du titulaire des droits d'exploitation

© Région Bourgogne-Franche-Comté, Inventaire du patrimoine



**Façade postérieure.**

25, Labergement-Sainte-Marie, lieudit : Grange Neuve

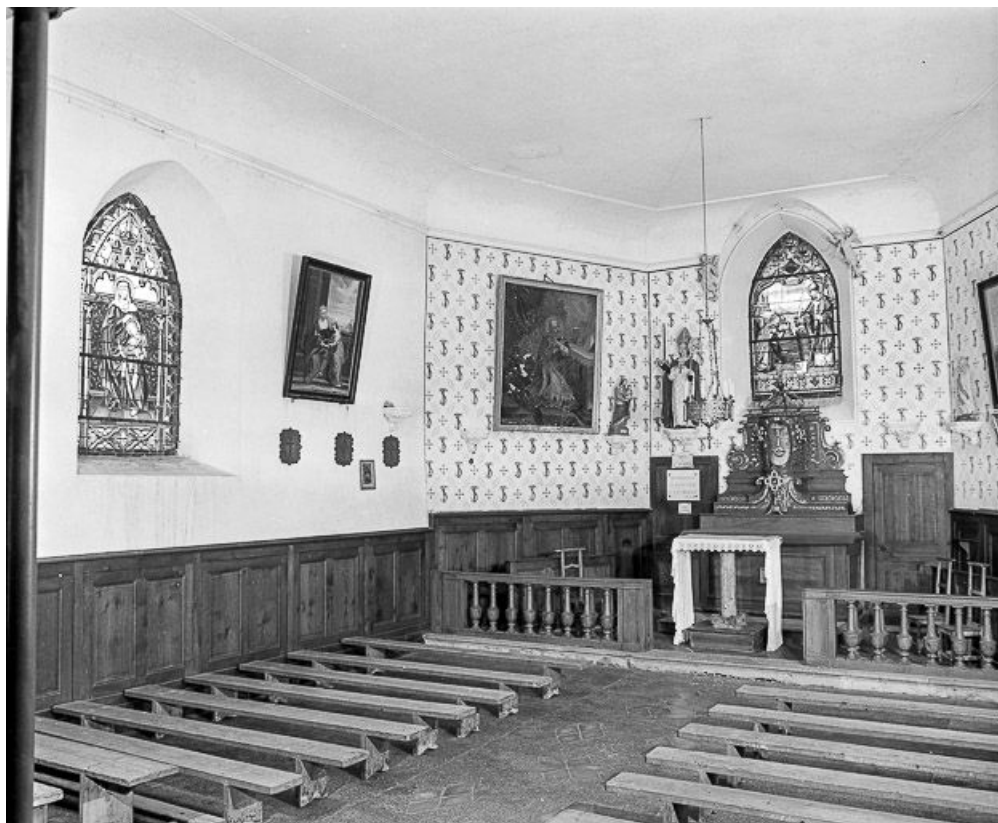
N° de l'illustration : 19792500681X

Date : 1979

Auteur : Yves Sancey

Reproduction soumise à autorisation du titulaire des droits d'exploitation

© Région Bourgogne-Franche-Comté, Inventaire du patrimoine



**Intérieur vu depuis l'entrée.**

25, Labergement-Sainte-Marie, lieudit : Grange Neuve

N° de l'illustration : 19792500683X

Date : 1979

Auteur : Yves Sancey

Reproduction soumise à autorisation du titulaire des droits d'exploitation

© Région Bourgogne-Franche-Comté, Inventaire du patrimoine