

FERME

Bourgogne-Franche-Comté, Doubs
Le Crouzet

Dossier IA00014162 réalisé en
1986

Auteur(s) : Gilbert Poinso



Historique

Ferme construite début 18e siècle (date 1718) ; agrandissement et transformations 19e siècle (après 1839) ; inscription

Période(s) principale(s) : 1er quart 18e siècle / 19e siècle

Dates : 1718 (porte la date)

Eléments descriptifs

Murs : calcaire, moellon, enduit

Toit : tuile mécanique

Etages : 1 étage carré

Couvrement : voûte en berceau

Escaliers : escalier dans-oeuvre

Typologie : grange haute

Informations complémentaires

- Voir le dossier numérisé : <https://httppatrimoine.bourgognefranchecomte.fr/gtrudov/IA00014162/index.htm>

Aire d'étude et canton : Mouthé

Dénomination : ferme

© Région Bourgogne-Franche-Comté, Inventaire du patrimoine



Vue de trois quarts droit.

25, Le Crouzet rue Sainte-Anne

N° de l'illustration : 19752500929Z

Date : 1975

Auteur : Gilbert Poinot

Reproduction soumise à autorisation du titulaire des droits d'exploitation

© Région Bourgogne-Franche-Comté, Inventaire du patrimoine



Cheminée de la cuisine.

25, Le Crozet rue Sainte-Anne

N° de l'illustration : 19752500932Z

Date : 1975

Auteur : Gilbert Poinsot

Reproduction soumise à autorisation du titulaire des droits d'exploitation

© Région Bourgogne-Franche-Comté, Inventaire du patrimoine



Façade postérieure.

25, Le Crouzet rue Sainte-Anne

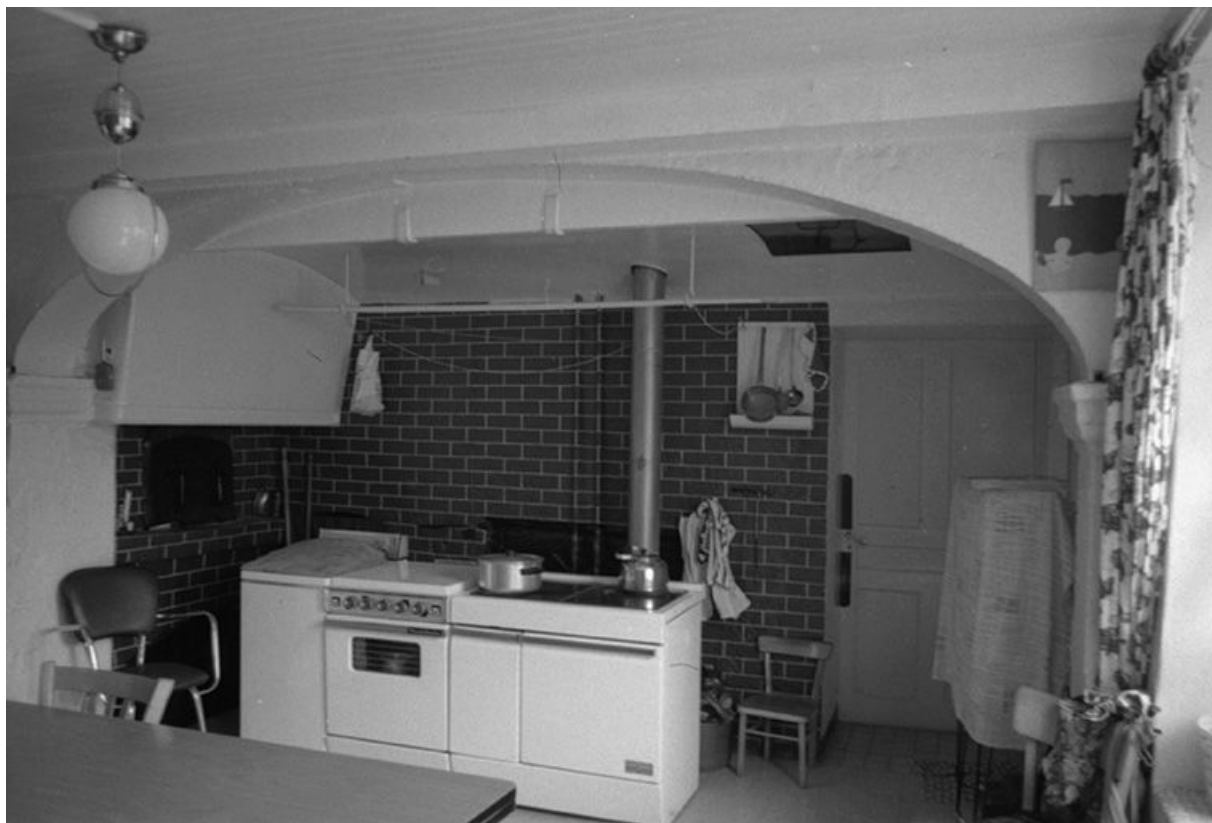
N° de l'illustration : 19782500478X

Date : 1978

Auteur : Yves Sancey

Reproduction soumise à autorisation du titulaire des droits d'exploitation

© Région Bourgogne-Franche-Comté, Inventaire du patrimoine



Cheminée de la cuisine.

25, Le Crouzet rue Sainte-Anne

N° de l'illustration : 19752500931Z

Date : 1975

Auteur : Gilbert Poinsot

Reproduction soumise à autorisation du titulaire des droits d'exploitation

© Région Bourgogne-Franche-Comté, Inventaire du patrimoine



Cheminée de la cuisine.

25, Le Crouzet rue Sainte-Anne

N° de l'illustration : 19752500930Z

Date : 1975

Auteur : Gilbert Poinot

Reproduction soumise à autorisation du titulaire des droits d'exploitation

© Région Bourgogne-Franche-Comté, Inventaire du patrimoine