

FERME

Bourgogne-Franche-Comté, Doubs
Évillers

Dossier IA00014052 réalisé en 1975

Auteur(s) : Liliane Hamelin, Bernard Lardière, Gilbert
Poinot



Historique

Ferme datée 1762 ; monogramme c B

Période(s) principale(s) : 3e quart 18e siècle

Dates : 1762 (porte la date)

Éléments descriptifs

Murs : calcaire, moellon, enduit

Toit : tuile mécanique

Étages : sous-sol, 1 étage carré

Couvrement : voûte en berceau

Escaliers : escalier dans-oeuvre

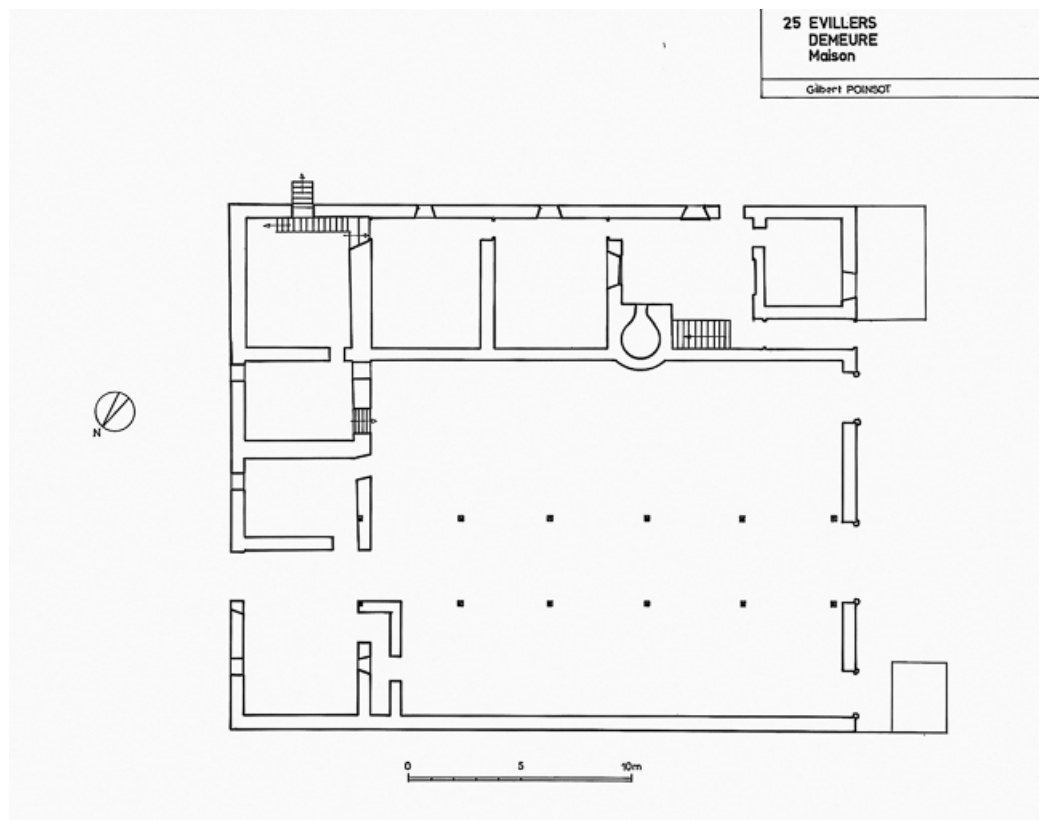
Informations complémentaires

- **Voir le dossier numérisé** : <https://patrimoine.bourgognefranchecomte.fr/gtrudov/IA00014052/index.htm>

Aire d'étude et canton : Levier

Dénomination : ferme

© Région Bourgogne-Franche-Comté, Inventaire du patrimoine



Plan au sol par Gilbert Poinot, 1975.

25, Évillers rue de l' Eglise

N° de l'illustration : 19792500016V

Date : 1979

Auteur : Dominique et Sancey Dominguez

Reproduction soumise à autorisation du titulaire des droits d'exploitation

© Région Bourgogne-Franche-Comté, Inventaire du patrimoine



Vue de trois quarts gauche.

25, Évillers

N° de l'illustration : 19782500326X

Date : 1978

Auteur : Bernard Lardière

Reproduction soumise à autorisation du titulaire des droits d'exploitation

© Région Bourgogne-Franche-Comté, Inventaire du patrimoine