

FERME

Bourgogne-Franche-Comté, Doubs
Ville-du-Pont
les Jarrons

Dossier IA00013981 réalisé en 1973 revu en
1978

Auteur(s) : Gilbert Poinot



Période(s) principale(s) : 4e quart 18e siècle

Dates : 1794 (porte la date)

Éléments descriptifs

Murs : bois, calcaire, moellon, enduit partiel

Toit : tuile mécanique

Etages : sous-sol, en rez-de-chaussée

Escaliers : escalier dans-oeuvre, escalier droit

Typologie : ferme à tué, grange haute

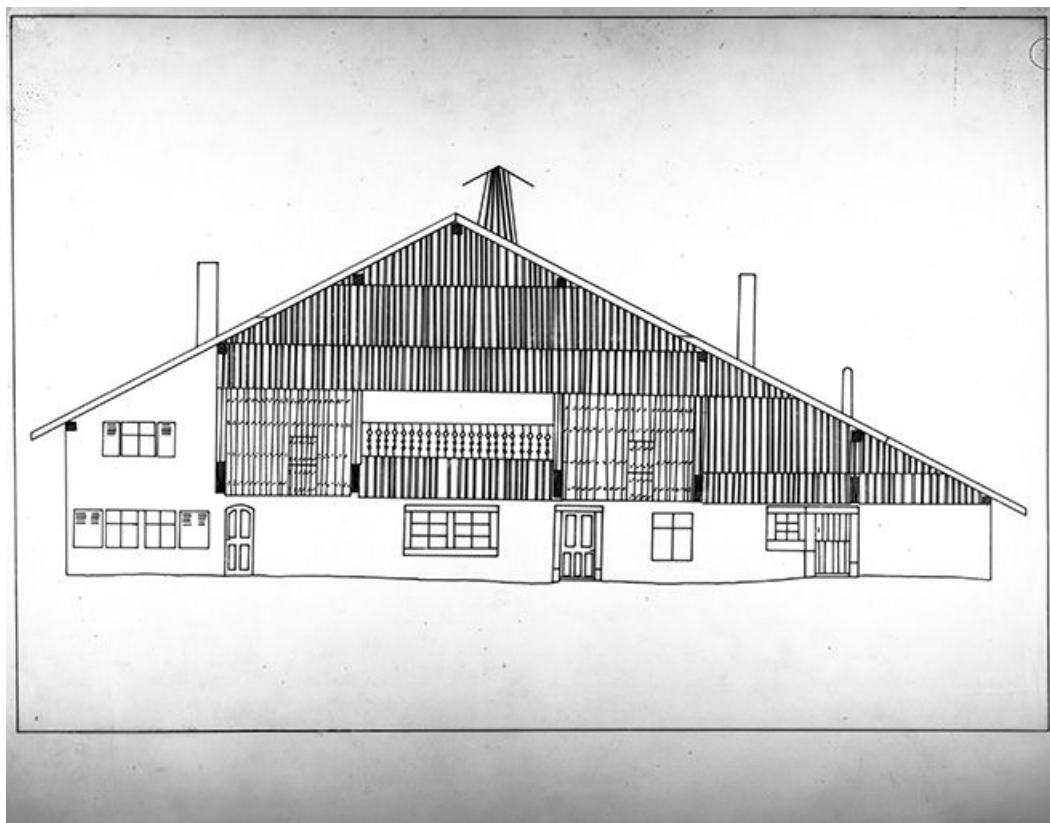
Informations complémentaires

- **Voir le dossier numérisé** : <https://patrimoine.bourgognefranchecomte.fr/gtrudov/IA00013981/index.htm>

Aire d'étude et canton : Montbenoît

Dénomination : ferme

© Région Bourgogne-Franche-Comté, Inventaire du patrimoine



Élévation de la façade antérieure.

25, Ville-du-Pont 2e ferme, lieudit : les Jarrons

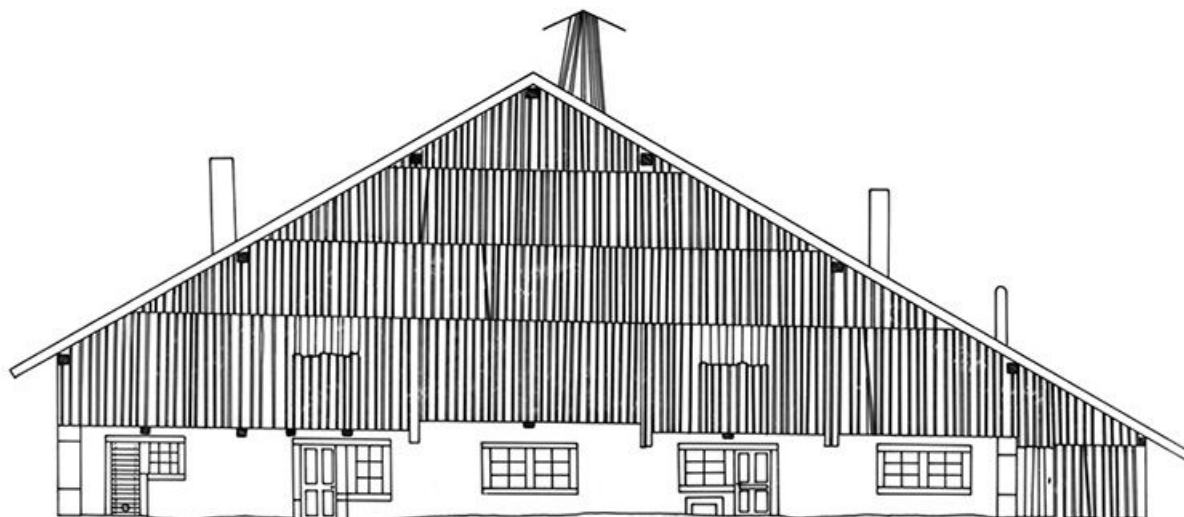
N° de l'illustration : 19802500037V

Date : 1980

Auteur : Yves Sancey

Reproduction soumise à autorisation du titulaire des droits d'exploitation

© Région Bourgogne-Franche-Comté, Inventaire du Patrimoine



Élévation de la façade postérieure.

25, Ville-du-Pont 2e ferme, lieudit : les Jarrons

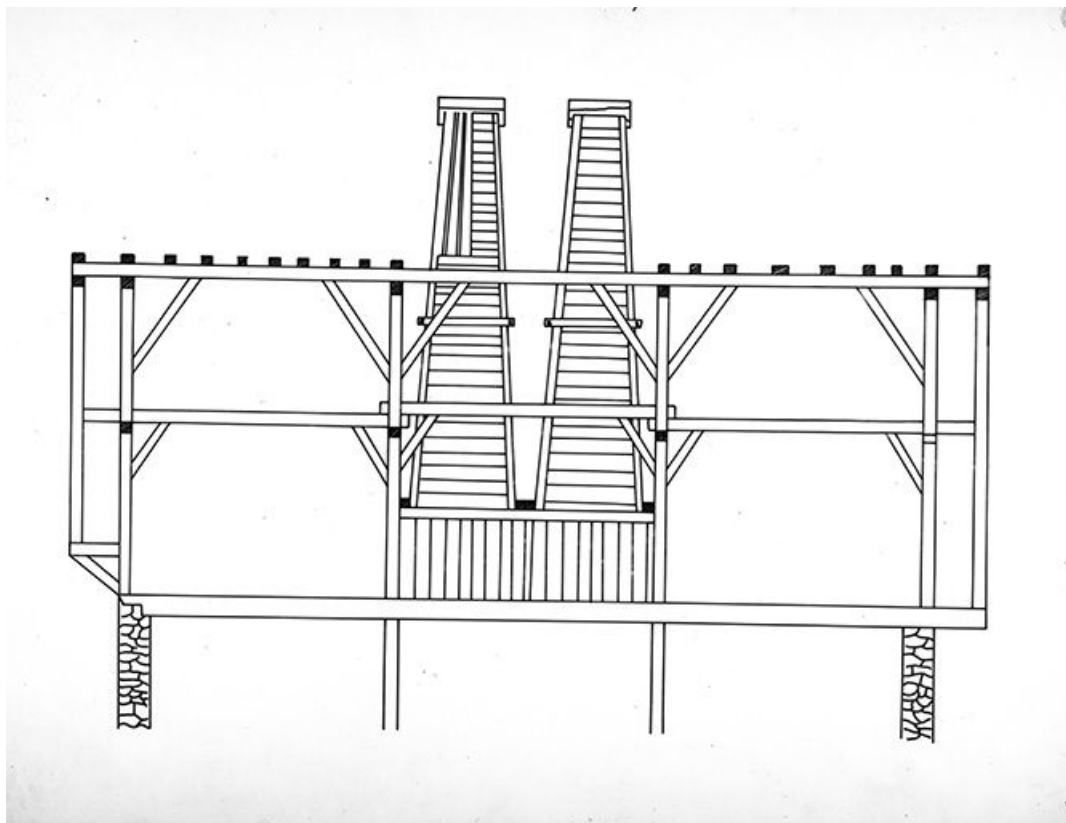
N° de l'illustration : 19802500038V

Date : 1980

Auteur : Yves Sancey

Reproduction soumise à autorisation du titulaire des droits d'exploitation

© Région Bourgogne-Franche-Comté, Inventaire du Patrimoine



Coupe de la charpente.

25, Ville-du-Pont 2e ferme, lieudit : les Jarrons

N° de l'illustration : 19802500039V

Date : 1980

Auteur : Yves Sancey

Reproduction soumise à autorisation du titulaire des droits d'exploitation

© Région Bourgogne-Franche-Comté, Inventaire du Patrimoine



Façades antérieure et latérale droite.
25, Ville-du-Pont

N° de l'illustration : 19772500424X

Date : 1977

Auteur : Yves Sancey

Reproduction soumise à autorisation du titulaire des droits d'exploitation

© Région Bourgogne-Franche-Comté, Inventaire du patrimoine



Façade antérieure.

25, Ville-du-Pont 2e ferme, lieudit : les Jarrons

N° de l'illustration : 19772500425X

Date : 1977

Auteur : Yves Sancey

Reproduction soumise à autorisation du titulaire des droits d'exploitation

© Région Bourgogne-Franche-Comté, Inventaire du patrimoine



Façade postérieure.

25, Ville-du-Pont 2e ferme, lieudit : les Jarrons

N° de l'illustration : 19772500423X

Date : 1977

Auteur : Yves Sancey

Reproduction soumise à autorisation du titulaire des droits d'exploitation

© Région Bourgogne-Franche-Comté, Inventaire du patrimoine



Intérieur : conduit des "tués"jumelés.

25, Ville-du-Pont 2e ferme, lieudit : les Jarrons

N° de l'illustration : 19772500426X

Date : 1977

Auteur : Yves Sancey

Reproduction soumise à autorisation du titulaire des droits d'exploitation

© Région Bourgogne-Franche-Comté, Inventaire du patrimoine



Charpente et conduits des "tués"jumelés, vus de trois quarts.

25, Ville-du-Pont 2e ferme, lieudit : les Jarrons

N° de l'illustration : 19772500427X

Date : 1977

Auteur : Yves Sancey

Reproduction soumise à autorisation du titulaire des droits d'exploitation

© Région Bourgogne-Franche-Comté, Inventaire du patrimoine



Conduits des "tués"jumelés dans la grange, de face.

25, Ville-du-Pont 2e ferme, lieudit : les Jarrons

N° de l'illustration : 19772500428X

Date : 1977

Auteur : Yves Sancey

Reproduction soumise à autorisation du titulaire des droits d'exploitation

© Région Bourgogne-Franche-Comté, Inventaire du patrimoine



"Grenier" en bois.

25, Ville-du-Pont 2e ferme, lieudit : les Jarrons

N° de l'illustration : 19772500429X

Date : 1977

Auteur : Yves Sancey

Reproduction soumise à autorisation du titulaire des droits d'exploitation

© Région Bourgogne-Franche-Comté, Inventaire du patrimoine