

MOULIN BILLOD-MOREL

Bourgogne-Franche-Comté, Doubs
Villers-le-Lac
le Pissoux

Dossier IA00013910 réalisé en 1974 revu en
1978

Auteur(s) : Gilbert Poinso



Historique

Moulin 16e ou 17e siècle ; fonctionnait encore au 18e siècle

Période(s) principale(s) : 16e siècle / 17e siècle

Éléments descriptifs

Murs : calcaire, pierre de taille

État de conservation :
vestiges

Informations complémentaires

- **Voir le dossier initial numérisé** : <https://patrimoine.bourgognefranche-comte.fr/gtrudov/IA00013910/index.htm>

Aire d'étude et canton : Morteau

Dénomination : moulin

Parties constituantes non étudiées : canal

© Région Bourgogne-Franche-Comté, Inventaire du patrimoine



Vue d'ensemble.

25, Villers-le-Lac, lieudit : le Pissoux

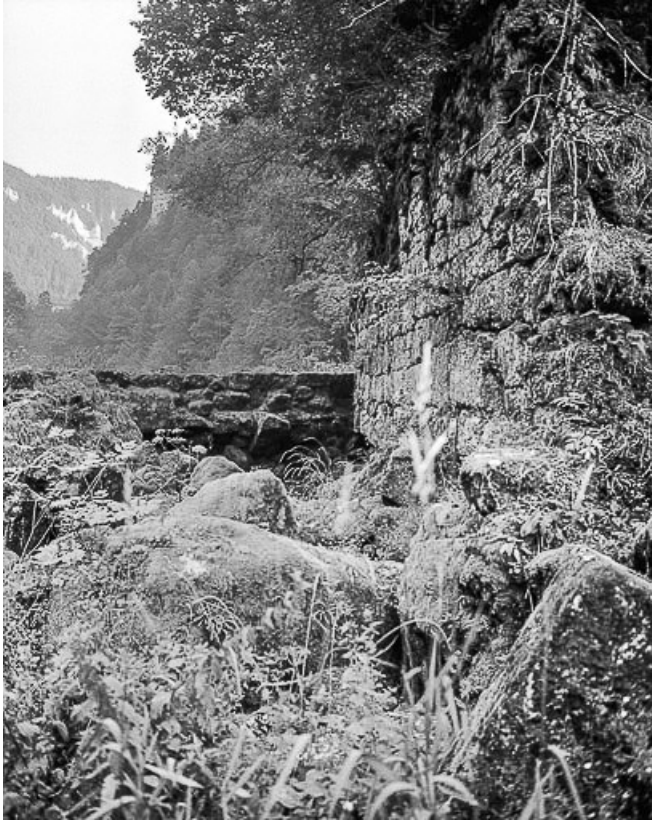
N° de l'illustration : 19762500802X

Date : 1976

Auteur : Dominique Humbert

Reproduction soumise à autorisation du titulaire des droits d'exploitation

© Région Bourgogne-Franche-Comté, Inventaire du patrimoine



Entrée du canal.

25, Villers-le-Lac, lieudit : le Pissoux

N° de l'illustration : 19762500804X

Date : 1976

Auteur : Dominique Humbert

Reproduction soumise à autorisation du titulaire des droits d'exploitation

© Région Bourgogne-Franche-Comté, Inventaire du patrimoine



Vue d'ensemble.

25, Villers-le-Lac, lieudit : le Pissoux

N° de l'illustration : 19762500803X

Date : 1976

Auteur : Dominique Humbert

Reproduction soumise à autorisation du titulaire des droits d'exploitation

© Région Bourgogne-Franche-Comté, Inventaire du patrimoine



Pierre destinée à recevoir les axes.

25, Villers-le-Lac, lieudit : le Pissoux

N° de l'illustration : 19762500806X

Date : 1976

Auteur : Dominique Humbert

Reproduction soumise à autorisation du titulaire des droits d'exploitation

© Région Bourgogne-Franche-Comté, Inventaire du patrimoine



Les meules.

25, Villers-le-Lac, lieudit : le Pissoux

N° de l'illustration : 19762500805X

Date : 1976

Auteur : Dominique Humbert

Reproduction soumise à autorisation du titulaire des droits d'exploitation

© Région Bourgogne-Franche-Comté, Inventaire du patrimoine