

FERMES

Dossier IA00013900 réalisé en 1974 revu en 1978

Auteur(s) : Gilbert Poinso



Historique

Edifices 16e, 17e, 18e, 19e et 20e siècles ; chronogrammes ; monogrammes

Période(s) principale(s) : 16e siècle / 17e siècle / 18e siècle / 19e siècle / 20e siècle

Description

Fermes à tué (81%) ; grange haute

Éléments descriptifs

Murs : bois, calcaire, pierre de taille, moellon, pierre de taille, enduit partiel

Typologie : ferme à tué, grange haute

Informations complémentaires

- Voir le dossier initial numérisé : <https://patrimoine.bourgognefranche-comte.fr/gtrudov/IA00013900/index.htm>

Dénomination : ferme

© Région Bourgogne-Franche-Comté, Inventaire du patrimoine



Grand'Combe Châteleu, lieux-dits Les Cordiers et Les Bois du Fourg : vue depuis Morestans.

N° de l'illustration : 19762500733V

Date : 1976

Auteur : Yves Sancey

Reproduction soumise à autorisation du titulaire des droits d'exploitation

© Région Bourgogne-Franche-Comté, Inventaire du patrimoine



Ferme : façade antérieure.

25, Morteau

N° de l'illustration : 19762500787X

Date : 1976

Auteur : Dominique Humbert

Reproduction soumise à autorisation du titulaire des droits d'exploitation

© Région Bourgogne-Franche-Comté, Inventaire du patrimoine

**Facades antérieures.**

25, Montlebon

N° de l'illustration : 19762500407X

Date : 1976

Auteur : Dominique Humbert

Reproduction soumise à autorisation du titulaire des droits d'exploitation

© Région Bourgogne-Franche-Comté, Inventaire du patrimoine



Ferme 1 : vue d'ensemble.

N° de l'illustration : 19762500388X

Date : 1976

Auteur : Dominique Humbert

Reproduction soumise à autorisation du titulaire des droits d'exploitation

© Région Bourgogne-Franche-Comté, Inventaire du patrimoine



Vue d'ensemble.

25, Les Combes rue du 8 Mai 1945, lieudit : la Motte

N° de l'illustration : 19772500352X

Date : 1977

Auteur : Yves Sancey

Reproduction soumise à autorisation du titulaire des droits d'exploitation

© Région Bourgogne-Franche-Comté, Inventaire du patrimoine



1ère ferme : : porte d'entrée

N° de l'illustration : 19772500353X

Date : 1977

Auteur : Yves Sancey

Reproduction soumise à autorisation du titulaire des droits d'exploitation

© Région Bourgogne-Franche-Comté, Inventaire du patrimoine



Surplomb de la lambrechure antérieure : rang de planches.

25, Les Combes rue du 8 Mai 1945, lieudit : la Motte

N° de l'illustration : 19772500355X

Date : 1977

Auteur : Yves Sancey

Reproduction soumise à autorisation du titulaire des droits d'exploitation

© Région Bourgogne-Franche-Comté, Inventaire du patrimoine



Façades antérieure et latérale gauche.

N° de l'illustration : 19762500145X

Date : 1976

Auteur : Dominique Humbert

Reproduction soumise à autorisation du titulaire des droits d'exploitation

© Région Bourgogne-Franche-Comté, Inventaire du patrimoine



Facades postérieure et latérale gauche.

N° de l'illustration : 19762500169X

Date : 1976

Auteur : Dominique Humbert

Reproduction soumise à autorisation du titulaire des droits d'exploitation

© Région Bourgogne-Franche-Comté, Inventaire du patrimoine

**Façade antérieure.**

25, Les Combes 1ère ferme, lieudit : les Duquets

N° de l'illustration : 19762500170X

Date : 1976

Auteur : Dominique Humbert

Reproduction soumise à autorisation du titulaire des droits d'exploitation

© Région Bourgogne-Franche-Comté, Inventaire du patrimoine



Facade antérieure.

25, Les Fins

N° de l'illustration : 19772500358X

Date : 1977

Auteur : Yves Sancey

Reproduction soumise à autorisation du titulaire des droits d'exploitation

© Région Bourgogne-Franche-Comté, Inventaire du patrimoine



Détail : extrémité d'arbalétriers sculptés.

N° de l'illustration : 19772500367X

Date : 1977

Auteur : Yves Sancey

Reproduction soumise à autorisation du titulaire des droits d'exploitation

© Région Bourgogne-Franche-Comté, Inventaire du patrimoine

**Façade antérieure.**

25, Les Fins

N° de l'illustration : 19772500370X

Date : 1977

Auteur : Yves Sancey

Reproduction soumise à autorisation du titulaire des droits d'exploitation

© Région Bourgogne-Franche-Comté, Inventaire du patrimoine



Lambrechure de la façade antérieure.

25, Les Fins 2e ferme, lieudit : le Bas de la Chaux

N° de l'illustration : 19772500371X

Date : 1977

Auteur : Yves Sancey

Reproduction soumise à autorisation du titulaire des droits d'exploitation

© Région Bourgogne-Franche-Comté, Inventaire du patrimoine



Détail : extrémité inférieure des planches de la lambrechure de la façade.

25, Les Fins 2e ferme, lieudit : le Bas de la Chaux

N° de l'illustration : 19772500372X

Date : 1977

Auteur : Yves Sancey

Reproduction soumise à autorisation du titulaire des droits d'exploitation

© Région Bourgogne-Franche-Comté, Inventaire du patrimoine



Fenêtre du "carré" : volet fermé.

25, Les Fins 2e ferme, lieudit : le Bas de la Chaux

N° de l'illustration : 19772500374X

Date : 1977

Auteur : Yves Sancey

Reproduction soumise à autorisation du titulaire des droits d'exploitation

© Région Bourgogne-Franche-Comté, Inventaire du patrimoine



Vue d'ensemble.

25, Les Fins

N° de l'illustration : 19772500357X

Date : 1977

Auteur : Yves Sancey

Reproduction soumise à autorisation du titulaire des droits d'exploitation

© Région Bourgogne-Franche-Comté, Inventaire du patrimoine



Le village en direction du village des Gras.

N° de l'illustration : 19762500732V

Date : 1976

Auteur : Yves Sancey

Reproduction soumise à autorisation du titulaire des droits d'exploitation

© Région Bourgogne-Franche-Comté, Inventaire du patrimoine



Ferme 13-14et15.

N° de l'illustration : 19762500742X

Date : 1976

Auteur : Yves Sancey

Reproduction soumise à autorisation du titulaire des droits d'exploitation

© Région Bourgogne-Franche-Comté, Inventaire du patrimoine



Ferme 1 et 2: façades antérieures.

N° de l'illustration : 19762500741X

Date : 1976

Auteur : Dominique Humbert

Reproduction soumise à autorisation du titulaire des droits d'exploitation

© Région Bourgogne-Franche-Comté, Inventaire du patrimoine



Les Cordiers et le Bois du Four : vue depuis Morestans.

N° de l'illustration : 19762500734V

Date : 1976

Auteur : Yves Sancey

Reproduction soumise à autorisation du titulaire des droits d'exploitation

© Région Bourgogne-Franche-Comté, Inventaire du patrimoine



Les Cordiers, fermes 7-8-9 : vue depuis le Sud Est.

N° de l'illustration : 19762500740X

Date : 1976

Auteur : Yves Sancey

Reproduction soumise à autorisation du titulaire des droits d'exploitation

© Région Bourgogne-Franche-Comté, Inventaire du patrimoine



Les Cordiers : vue depuis le Nord Ouest.

N° de l'illustration : 19762500727X

Date : 1976

Auteur : Yves Sancey

Reproduction soumise à autorisation du titulaire des droits d'exploitation

© Région Bourgogne-Franche-Comté, Inventaire du patrimoine



Grand'Combe Châteleur : façade antérieure.

N° de l'illustration : 19762500728X

Date : 1976

Auteur : Yves Sancey

Reproduction soumise à autorisation du titulaire des droits d'exploitation

© Région Bourgogne-Franche-Comté, Inventaire du patrimoine

**Vue d'ensemble.**

25, Grand'Combe-Châteleu

N° de l'illustration : 19762500685X

Date : 1976

Auteur : Dominique Humbert

Reproduction soumise à autorisation du titulaire des droits d'exploitation

© Région Bourgogne-Franche-Comté, Inventaire du patrimoine



Façade postérieure.

N° de l'illustration : 19772500325X

Date : 1977

Auteur : Yves Sancey

Reproduction soumise à autorisation du titulaire des droits d'exploitation

© Région Bourgogne-Franche-Comté, Inventaire du patrimoine



Détail : porte de grange droite, entrouverte.

N° de l'illustration : 19772500327X

Date : 1977

Auteur : Yves Sancey

Reproduction soumise à autorisation du titulaire des droits d'exploitation

© Région Bourgogne-Franche-Comté, Inventaire du patrimoine



Détail : porte de grange gauche, poignée de porte.

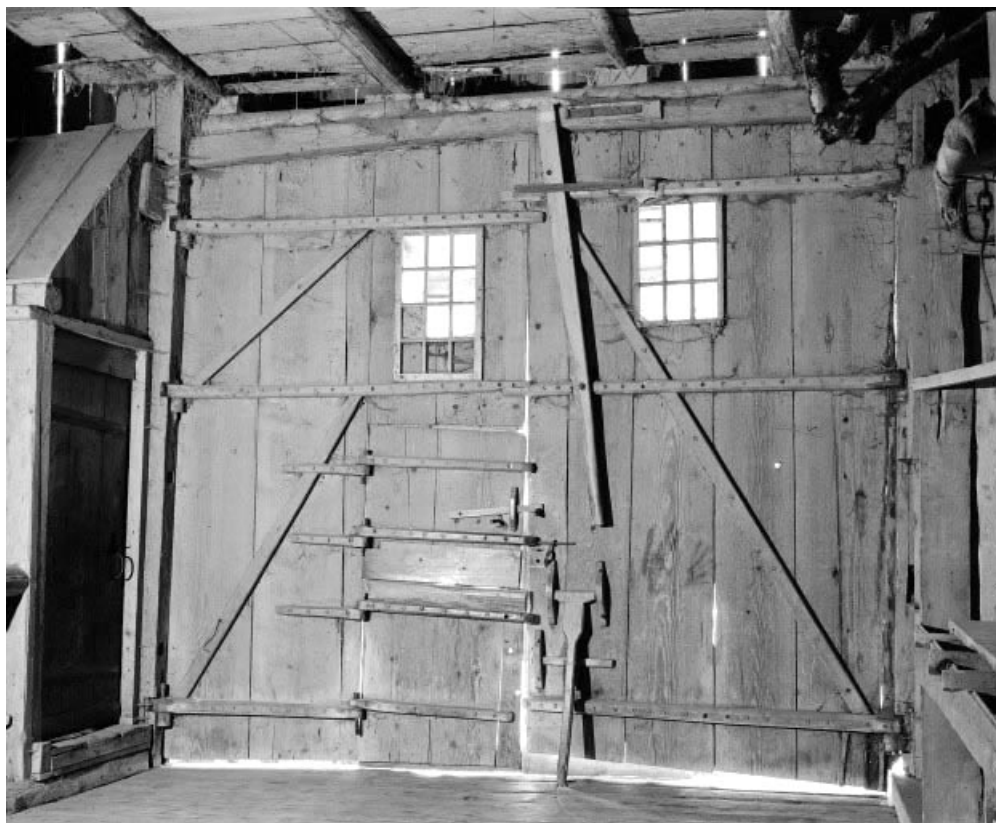
N° de l'illustration : 19772500329X

Date : 1977

Auteur : Yves Sancey

Reproduction soumise à autorisation du titulaire des droits d'exploitation

© Région Bourgogne-Franche-Comté, Inventaire du patrimoine



Détail : porte de grange gauche.

N° de l'illustration : 19772500331X

Date : 1977

Auteur : Yves Sancey

Reproduction soumise à autorisation du titulaire des droits d'exploitation

© Région Bourgogne-Franche-Comté, Inventaire du patrimoine



Intérieur : combles, fermes de charpente postérieures.

N° de l'illustration : 19772500333X

Date : 1977

Auteur : Yves Sancey

Reproduction soumise à autorisation du titulaire des droits d'exploitation

© Région Bourgogne-Franche-Comté, Inventaire du patrimoine



Intérieur : combles, fermes de charpente jumelées en arrière des "tués" au niveau d'une panne.

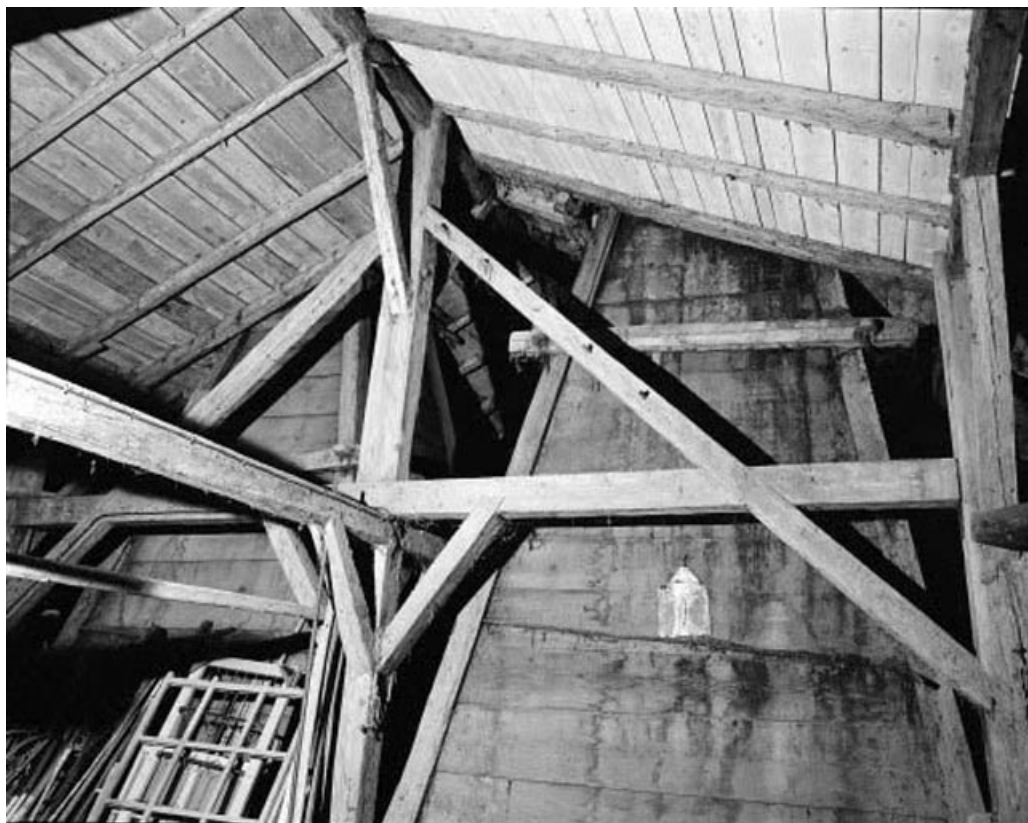
N° de l'illustration : 19772500335X

Date : 1977

Auteur : Yves Sancey

Reproduction soumise à autorisation du titulaire des droits d'exploitation

© Région Bourgogne-Franche-Comté, Inventaire du patrimoine



Intérieur : combes, fermes, charpente, hottes des "tués".

N° de l'illustration : 19772500334X

Date : 1977

Auteur : Yves Sancey

Reproduction soumise à autorisation du titulaire des droits d'exploitation

© Région Bourgogne-Franche-Comté, Inventaire du patrimoine



Ferme 4 : date et initiales sur la lambrechure.

N° de l'illustration : 19762500726Z

Date : 1976

Auteur : Yves Sancey

Reproduction soumise à autorisation du titulaire des droits d'exploitation

© Région Bourgogne-Franche-Comté, Inventaire du patrimoine



Ferme 5 : façade latérale.

N° de l'illustration : 19762500704Z

Date : 1976

Auteur : Yves Sancey

Reproduction soumise à autorisation du titulaire des droits d'exploitation

© Région Bourgogne-Franche-Comté, Inventaire du patrimoine



Vue de trois quarts droit.

25, Grand'Combe-Châteleu

N° de l'illustration : 19762500721X

Date : 1976

Auteur : Yves Sancey

Reproduction soumise à autorisation du titulaire des droits d'exploitation

© Région Bourgogne-Franche-Comté, Inventaire du patrimoine



Façade postérieure.

25, Grand'Combe-Châteleu, lieudit : le Bois du Four

N° de l'illustration : 19762500631X

Date : 1976

Auteur : Dominique Humbert

Reproduction soumise à autorisation du titulaire des droits d'exploitation

© Région Bourgogne-Franche-Comté, Inventaire du patrimoine



Vue d'ensemble, face nord.

25, Grand'Combe-Châteleu

N° de l'illustration : 19762500553X

Date : 1976

Auteur : Dominique Humbert

Reproduction soumise à autorisation du titulaire des droits d'exploitation

© Région Bourgogne-Franche-Comté, Inventaire du patrimoine



Extérieur : façade antérieure, détail : surplomb de la lambreques.

N° de l'illustration : 19762500554X

Date : 1976

Auteur : Dominique Humbert

Reproduction soumise à autorisation du titulaire des droits d'exploitation

© Région Bourgogne-Franche-Comté, Inventaire du patrimoine



Intérieur : pièce du tué.

N° de l'illustration : 19762500559X

Date : 1976

Auteur : Dominique Humbert

Reproduction soumise à autorisation du titulaire des droits d'exploitation

© Région Bourgogne-Franche-Comté, Inventaire du patrimoine



Façade postérieure.

25, Grand'Combe-Châteleu

N° de l'illustration : 19762500604X

Date : 1976

Auteur : Dominique Humbert

Reproduction soumise à autorisation du titulaire des droits d'exploitation

© Région Bourgogne-Franche-Comté, Inventaire du patrimoine



Intérieur : poêle gauche.

N° de l'illustration : 19762500616X

Date : 1976

Auteur : Dominique Humbert

Reproduction soumise à autorisation du titulaire des droits d'exploitation

© Région Bourgogne-Franche-Comté, Inventaire du patrimoine



Intérieur : "poêle" droit.

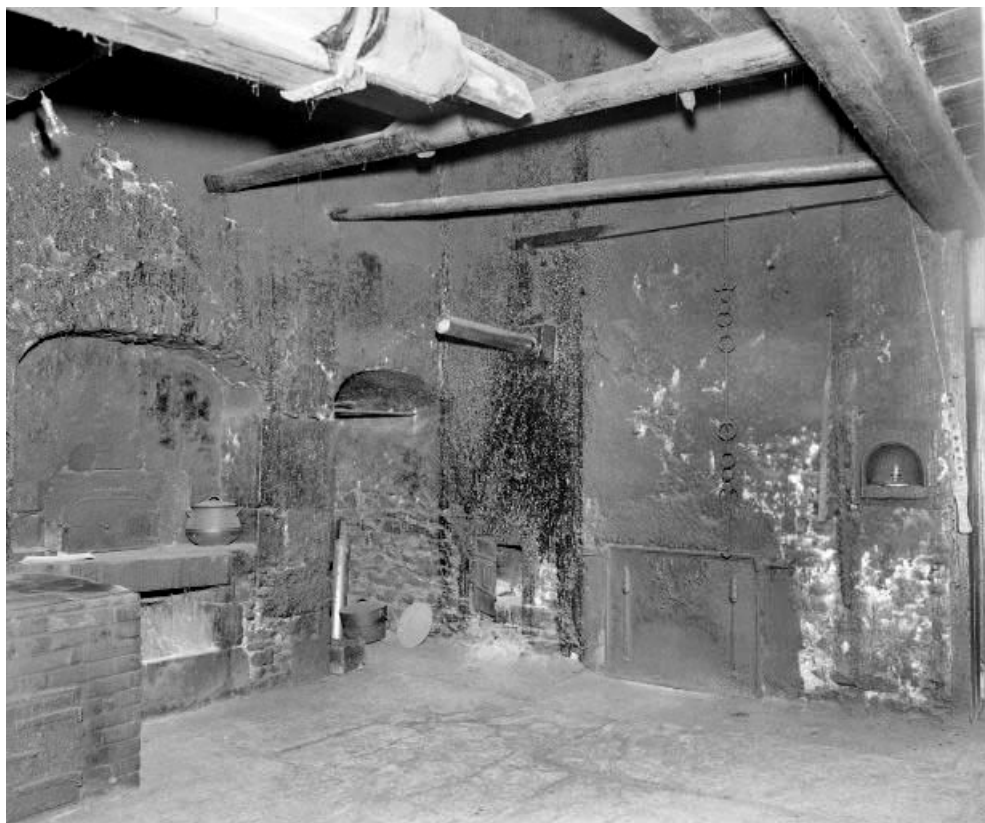
N° de l'illustration : 19762500615X

Date : 1976

Auteur : Dominique Humbert

Reproduction soumise à autorisation du titulaire des droits d'exploitation

© Région Bourgogne-Franche-Comté, Inventaire du patrimoine



Intérieur : "tué" gauche.

N° de l'illustration : 19762500611X

Date : 1976

Auteur : Dominique Humbert

Reproduction soumise à autorisation du titulaire des droits d'exploitation

© Région Bourgogne-Franche-Comté, Inventaire du patrimoine



Intérieur : cuisine droite, vue depuis le "tué".

N° de l'illustration : 19762500609X

Date : 1976

Auteur : Dominique Humbert

Reproduction soumise à autorisation du titulaire des droits d'exploitation

© Région Bourgogne-Franche-Comté, Inventaire du patrimoine



Façade antérieure : porte d'entrée.

N° de l'illustration : 19762500608X

Date : 1976

Auteur : Dominique Humbert

Reproduction soumise à autorisation du titulaire des droits d'exploitation

© Région Bourgogne-Franche-Comté, Inventaire du patrimoine



Façade antérieure : ponts de granges.

N° de l'illustration : 19762500607X

Date : 1976

Auteur : Dominique Humbert

Reproduction soumise à autorisation du titulaire des droits d'exploitation

© Région Bourgogne-Franche-Comté, Inventaire du patrimoine

**Façade sud-est.**

25, Grand'Combe-Châteleu 3e ferme, lieudit : les Cordiers

N° de l'illustration : 19762500654X

Date : 1976

Auteur : Dominique Humbert

Reproduction soumise à autorisation du titulaire des droits d'exploitation

© Région Bourgogne-Franche-Comté, Inventaire du patrimoine



Intérieur : le "poêle".

25, Grand'Combe-Châteleu 3e ferme, lieudit : les Cordiers

N° de l'illustration : 19762500657V

Date : 1976

Auteur : Dominique Humbert

Reproduction soumise à autorisation du titulaire des droits d'exploitation

© Région Bourgogne-Franche-Comté, Inventaire du patrimoine



Intérieur : le "poêle", détail : une porte.

25, Grand'Combe-Châteleu 3e ferme, lieudit : les Cordiers

N° de l'illustration : 19762500659X

Date : 1976

Auteur : Dominique Humbert

Reproduction soumise à autorisation du titulaire des droits d'exploitation

© Région Bourgogne-Franche-Comté, Inventaire du patrimoine



Vue d'ensemble.

N° de l'illustration : 19752501069V

Date : 1975

Auteur : Yves Sancey

Reproduction soumise à autorisation du titulaire des droits d'exploitation

© Région Bourgogne-Franche-Comté, Inventaire du patrimoine



Intérieur : chambre droite au rez-de-chaussée.

N° de l'illustration : 19772500317X

Date : 1977

Auteur : Yves Sancey

Reproduction soumise à autorisation du titulaire des droits d'exploitation

© Région Bourgogne-Franche-Comté, Inventaire du patrimoine



Charpente et lambreques antérieure à surplomb cintré.

N° de l'illustration : 19772500319X

Date : 1977

Auteur : Yves Sancey

Reproduction soumise à autorisation du titulaire des droits d'exploitation

© Région Bourgogne-Franche-Comté, Inventaire du patrimoine



Charpente et tué.

N° de l'illustration : 19772500320X

Date : 1977

Auteur : Yves Sancey

Reproduction soumise à autorisation du titulaire des droits d'exploitation

© Région Bourgogne-Franche-Comté, Inventaire du patrimoine



Intérieur : le "poêle", placards et boiseries.

25, Grand'Combe-Châteleu, lieudit : Morestans

N° de l'illustration : 19762500595X

Date : 1976

Auteur : Dominique Humbert

Reproduction soumise à autorisation du titulaire des droits d'exploitation

© Région Bourgogne-Franche-Comté, Inventaire du patrimoine



Intérieur : le "poêle".

25, Grand'Combe-Châteleu, lieudit : Morestans

N° de l'illustration : 19762500594X

Date : 1976

Auteur : Dominique Humbert

Reproduction soumise à autorisation du titulaire des droits d'exploitation

© Région Bourgogne-Franche-Comté, Inventaire du patrimoine



Intérieur : le petit "tué" vu depuis la grange.

25, Les Gras, 3 rue le Dessus de la Fin, lieudit : le Dessus de la Fin

N° de l'illustration : 19762500753X

Date : 1976

Auteur : Dominique Humbert

Reproduction soumise à autorisation du titulaire des droits d'exploitation

© Région Bourgogne-Franche-Comté, Inventaire du patrimoine



Intérieur : le grand "tué" vu depuis le bas.

25, Les Gras, 3 rue le Dessus de la Fin, lieudit : le Dessus de la Fin

N° de l'illustration : 19762500748X

Date : 1976

Auteur : Dominique Humbert

Reproduction soumise à autorisation du titulaire des droits d'exploitation

© Région Bourgogne-Franche-Comté, Inventaire du patrimoine



Intérieur : base du grand "tué" , four et bûcher.

25, Les Gras, 3 rue le Dessus de la Fin, lieudit : le Dessus de la Fin

N° de l'illustration : 19762500747X

Date : 1976

Auteur : Dominique Humbert

Reproduction soumise à autorisation du titulaire des droits d'exploitation

© Région Bourgogne-Franche-Comté, Inventaire du patrimoine



Pièce du "tué" : escalier de la grange et crémaillère des "manteaux" du "tué".
25, Les Gras, 1 chemin de la Grande Raie, lieudit : les Epaisses

N° de l'illustration : 19762500744X

Date : 1976

Auteur : Dominique Humbert

Reproduction soumise à autorisation du titulaire des droits d'exploitation

© Région Bourgogne-Franche-Comté, Inventaire du patrimoine



Les Combes : vue d'ensemble du village de la Motte et des hameaux du Bas de la Motte et des Paquets.

N° de l'illustration : 19772500351X

Date : 1977

Auteur : Yves Sancey

Reproduction soumise à autorisation du titulaire des droits d'exploitation

© Région Bourgogne-Franche-Comté, Inventaire du patrimoine