

FERME

Bourgogne-Franche-Comté, Doubs
Grand'Combe-Châteleu
Chauveresche - 19 rue Marcel Aymé

Dossier IA00013884 réalisé en 1974 revu en
1978

Auteur(s) : Gilbert Poinot



Historique

Ferme datée 1777 ; bâtiment dans l'angle daté 1837, 1838

Période(s) principale(s) : 4e quart 18e siècle / 2e quart 19e siècle

Dates : 1777 (porte la date) / 1837 (porte la date) / 1838 (porte la date)

Éléments descriptifs

Murs : bois, calcaire, moellon, enduit partiel

Toit : tuile mécanique

Étages : sous-sol, en rez-de-chaussée

Type(s) de couverture : toit à longs pans ; toit à longs pans pignon

Escaliers : escalier dans-oeuvre, escalier droit

Typologie : ferme à tué simple, grange haute

Informations complémentaires

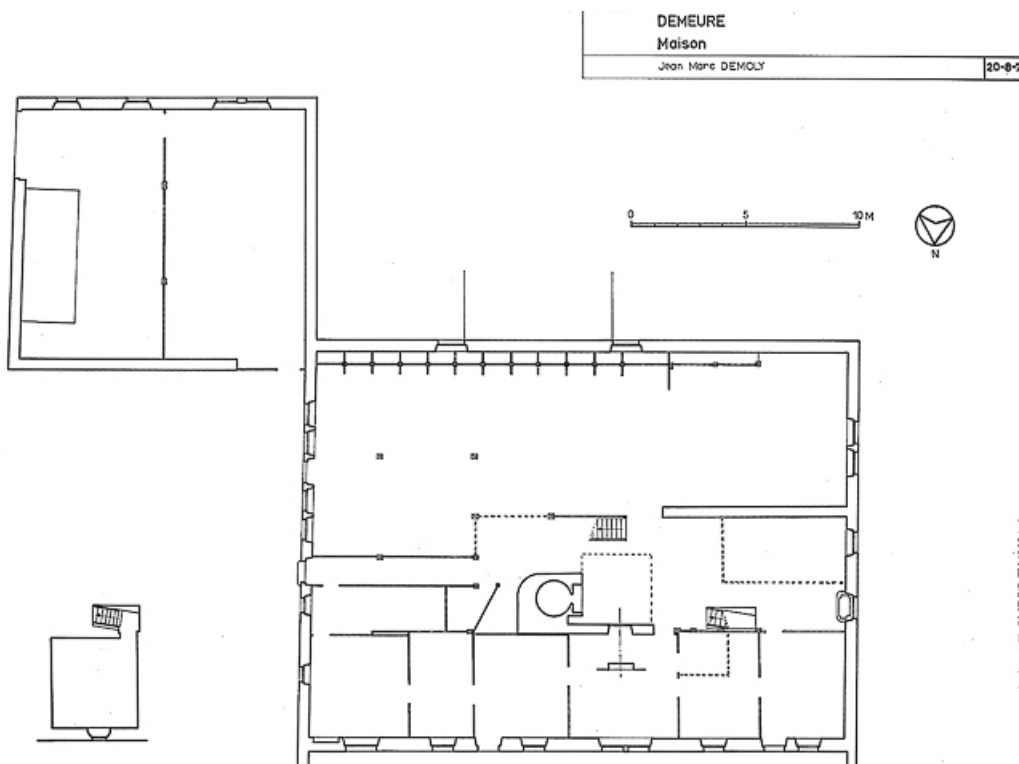
- **Voir le dossier initial numérisé** : <https://patrimoine.bourgognefranche-comte.fr/gtrudov/IA00013884/index.htm>

Aire d'étude et canton : Morteau

Dénomination : ferme

Parties constituantes non étudiées : citerne

© Région Bourgogne-Franche-Comté, Inventaire du patrimoine



Plan au sol.

25, Grand'Combe-Châteleu, lieudit : Chauveresche

N° de l'illustration : 19772500288V

Date : 1977

Auteur : Yves Sancey

Reproduction soumise à autorisation du titulaire des droits d'exploitation

© Région Bourgogne-Franche-Comté, Inventaire du patrimoine



Vue d'ensemble, face nord.

25, Grand'Combe-Châteleu

N° de l'illustration : 19762500553X

Date : 1976

Auteur : Dominique Humbert

Reproduction soumise à autorisation du titulaire des droits d'exploitation

© Région Bourgogne-Franche-Comté, Inventaire du patrimoine



Extérieur : façades sud et est.

25, Grand'Combe-Châteleu, lieudit : Chauveresche

N° de l'illustration : 19762500555X

Date : 1976

Auteur : Dominique Humbert

Reproduction soumise à autorisation du titulaire des droits d'exploitation

© Région Bourgogne-Franche-Comté, Inventaire du patrimoine



Extérieur : façade antérieure, détail : surplomb de la lambrechure.

N° de l'illustration : 19762500554X

Date : 1976

Auteur : Dominique Humbert

Reproduction soumise à autorisation du titulaire des droits d'exploitation

© Région Bourgogne-Franche-Comté, Inventaire du patrimoine



Extérieur : bâtiment annexe.

25, Grand'Combe-Châteleu, lieudit : Chauveresche

N° de l'illustration : 19762500556X

Date : 1976

Auteur : Dominique Humbert

Reproduction soumise à autorisation du titulaire des droits d'exploitation

© Région Bourgogne-Franche-Comté, Inventaire du patrimoine



Intérieur : pièce du tué.

N° de l'illustration : 19762500559X

Date : 1976

Auteur : Dominique Humbert

Reproduction soumise à autorisation du titulaire des droits d'exploitation

© Région Bourgogne-Franche-Comté, Inventaire du patrimoine



Intérieur : hotte du tué.

25, Grand'Combe-Châteleu, lieudit : Chauveresche

N° de l'illustration : 19762500558X

Date : 1976

Auteur : Dominique Humbert

Reproduction soumise à autorisation du titulaire des droits d'exploitation

© Région Bourgogne-Franche-Comté, Inventaire du patrimoine



Intérieur : charpente du bâtiment annexe.

25, Grand'Combe-Châteleu, lieudit : Chauveresche

N° de l'illustration : 19762500562X

Date : 1976

Auteur : Dominique Humbert

Reproduction soumise à autorisation du titulaire des droits d'exploitation

© Région Bourgogne-Franche-Comté, Inventaire du patrimoine