

## FERMES

Bourgogne-Franche-Comté, Doubs  
Grand'Combe-Châteleu  
- chemin du Moulin

Dossier IA00013877 réalisé en 1974 revu en  
1978

Auteur(s) : Gilbert Poinso



## Historique

Chronogrammes : 1573, 1626, 1644, 1659, 1666, 1670, 1685, 1715 (2 fois), 1721, 1723, 1727, 1728, 1729, 1734, 1737, 1744, 1754, 1756, 1762, 1767, 1771, 1773 (2 fois), 1774, 1777, 1778 (2 fois), 1779, 1780 (2 fois), 1784, 1787, 1794, 1796 (4 fois), 1815, 1821, 1827, 1837, 1838, 1841, 1854, 1862 (2 fois), 1884 ; monogrammes

**Période(s) principale(s)** : 16e siècle / 17e siècle / 18e siècle / 19e siècle

## Description

Fermes à tué (78, 1%) ; grange haute

### Éléments descriptifs

**Murs** : bois, calcaire, moellon, pierre de taille, enduit partiel

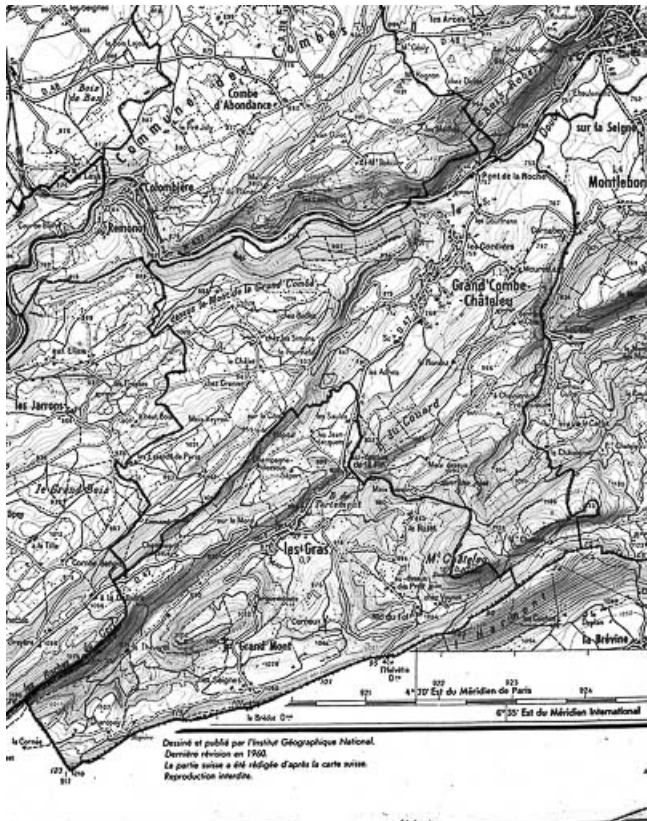
**Typologie** : ferme à tué, grange haute

## Informations complémentaires

- **Voir le dossier initial numérisé** : <https://patrimoine.bourgognefranchecomte.fr/gtrudov/IA00013878/index.htm>

**Dénomination** : ferme

© Région Bourgogne-Franche-Comté, Inventaire du patrimoine



**Carte de la localisation des fermes inventoriées.**

25, Grand'Combe-Châteleu

N° de l'illustration : 19782500162V

Date : 1978

Auteur : Dominique Dominguez

Reproduction soumise à autorisation du titulaire des droits d'exploitation

© Région Bourgogne-Franche-Comté, Inventaire du patrimoine



**Village vu depuis la route de Chauveresche.**  
25, Grand'Combe-Châteleu

N° de l'illustration : 19762500729X

Date : 1976

Auteur : Dominique Humbert

Reproduction soumise à autorisation du titulaire des droits d'exploitation

© Région Bourgogne-Franche-Comté, Inventaire du patrimoine



**Village vu depuis la route de Chauveresche.**

25, Grand'Combe-Châteleu

N° de l'illustration : 19762500730X

Date : 1976

Auteur : Dominique Humbert

Reproduction soumise à autorisation du titulaire des droits d'exploitation

© Région Bourgogne-Franche-Comté, Inventaire du patrimoine



**Village vu depuis Morestans.**

25, Grand'Combe-Châteleu, 9 et 11 place du Souvenir français, lieudit : Rossignier

N° de l'illustration : 19762500731V

Date : 1976

Auteur : Yves Sancey

Reproduction soumise à autorisation du titulaire des droits d'exploitation

© Région Bourgogne-Franche-Comté, Inventaire du patrimoine



**Village vu du sud-ouest.**

25, Grand'Combe-Châteleu

N° de l'illustration : 19742500692Z

Date : 1974

Auteur : Gilbert Poinot

Reproduction soumise à autorisation du titulaire des droits d'exploitation

© Région Bourgogne-Franche-Comté, Inventaire du patrimoine



**Vue d'ensemble, depuis l'ouest.**

25, Grand'Combe-Châteleu

N° de l'illustration : 19762500736V

Date : 1976

Auteur : Yves Sancey

Reproduction soumise à autorisation du titulaire des droits d'exploitation

© Région Bourgogne-Franche-Comté, Inventaire du patrimoine



**Vue d'ensemble, depuis l'ouest.**

25, Grand'Combe-Châteleu

N° de l'illustration : 19762500735V

Date : 1976

Auteur : Yves Sancey

Reproduction soumise à autorisation du titulaire des droits d'exploitation

© Région Bourgogne-Franche-Comté, Inventaire du patrimoine



**Vue de face, depuis l'est.**  
25, Grand'Combe-Châteleu

N° de l'illustration : 19762500738V

Date : 1976

Auteur : Yves Sancey

Reproduction soumise à autorisation du titulaire des droits d'exploitation

© Région Bourgogne-Franche-Comté, Inventaire du patrimoine



**Façade postérieure.**

25, Grand'Combe-Châteleu

N° de l'illustration : 19762500604X

Date : 1976

Auteur : Dominique Humbert

Reproduction soumise à autorisation du titulaire des droits d'exploitation

© Région Bourgogne-Franche-Comté, Inventaire du patrimoine



**Chevet et façade latérale gauche.**

25, Grand'Combe-Châteleu

N° de l'illustration : 19762500651X

Date : 1976

Auteur : Dominique Humbert

Reproduction soumise à autorisation du titulaire des droits d'exploitation

© Région Bourgogne-Franche-Comté, Inventaire du patrimoine



**Ferme située au lieu-dit Les Cordiers (cadastre 2018 AD 49) : souche de tué.**  
25, Grand'Combe-Châteleu

N° de l'illustration : 20172501602NUC4A

Date : 2017

Auteur : Sonia Dourlot

Reproduction soumise à autorisation du titulaire des droits d'exploitation

© Région Bourgogne-Franche-Comté, Inventaire du patrimoine



**Façade postérieure : deux " levées de grange " et " lambréchure ".**  
25, Grand'Combe-Châteleu

N° de l'illustration : 19762500673X

Date : 1976

Auteur : Dominique Dominguez

Reproduction soumise à autorisation du titulaire des droits d'exploitation

© Région Bourgogne-Franche-Comté, Inventaire du patrimoine



**Extérieur : façade antérieure.**

25, Grand'Combe-Châteleu

N° de l'illustration : 19742500797Z

Date : 1974

Auteur : Yves Sancey

Reproduction soumise à autorisation du titulaire des droits d'exploitation

© Région Bourgogne-Franche-Comté, Inventaire du patrimoine



**Vue d'ensemble de trois quarts droit.**

25, Grand'Combe-Châteleu, lieudit : le Bois du Four

N° de l'illustration : 19762500628X

Date : 1976

Auteur : Dominique Humbert

Reproduction soumise à autorisation du titulaire des droits d'exploitation

© Région Bourgogne-Franche-Comté, Inventaire du patrimoine



**Vue d'ensemble, face nord.**

25, Grand'Combe-Châteleu

N° de l'illustration : 19762500553X

Date : 1976

Auteur : Dominique Humbert

Reproduction soumise à autorisation du titulaire des droits d'exploitation

© Région Bourgogne-Franche-Comté, Inventaire du patrimoine



**Vue d'ensemble.**

25, Grand'Combe-Châteleu, lieudit : Bas de Grand-Combe

N° de l'illustration : 19762500685X

Date : 1976

Auteur : Dominique Humbert

Reproduction soumise à autorisation du titulaire des droits d'exploitation

© Région Bourgogne-Franche-Comté, Inventaire du patrimoine



**Façades antérieure et latérale gauche.**

25, Grand'Combe-Châteleu

N° de l'illustration : 19762500675X

Date : 1976

Auteur : Yves Sancey

Reproduction soumise à autorisation du titulaire des droits d'exploitation

© Région Bourgogne-Franche-Comté, Inventaire du patrimoine



**Vue de trois quarts droit.**

25, Grand'Combe-Châteleu

N° de l'illustration : 19762500721X

Date : 1976

Auteur : Yves Sancey

Reproduction soumise à autorisation du titulaire des droits d'exploitation

© Région Bourgogne-Franche-Comté, Inventaire du patrimoine